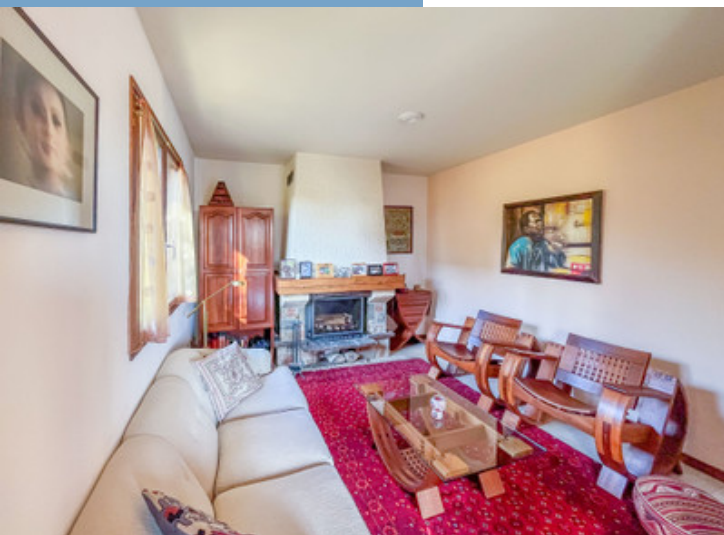




## SUPERBE MAISON FAMILIALE AVEC GRAND JARDIN, PLAFOND CATHÉDRALE ET VUE SUR LE MONT BLANC, SITUÉE À GEX



SUPERBE MAISON  
FAMILIALE AVEC GRAND  
JARDIN, PLAFOND  
CATHÉDRALE ET VUE SUR  
LE MONT BLANC, SITUÉE  
À...



INFORMATIONS	
REFERENCE	A33029KP01
PRIX	€ 874,000 £ 723,322*
	*honoraires à la charge du vendeur
CHAMBRES	4
SALLES DE BAIN	2
SURFACE INT.	140.75 m <sup>2</sup>
SURFACE EXT.	1400 m <sup>2</sup>
VILLE	Gex
DEPARTEMENT	Ain
EMPLACEMENT	Ville
TYPE	Maison de Vacances, Maison, Maison familiale
CONDITIONS	
PARTICULARITES	Tout à l'égout, Garage, Près d'une station de ski

\*Prix basé sur le taux de change susceptible de changement



- À 20 minutes en voiture du centre de Genève
- Vues sur les montagnes
- Spacieuse terrasse et 2 balcons
- Environnement calme
- Proche des écoles internationales à Genève

SUPERBE MAISON  
FAMILIALE AVEC GRAND  
JARDIN, PLAFOND  
CATHÉDRALE ET VUE SUR  
LE MONT BLANC, SITUÉE  
À...

Ref : A33029KP01

Propriété d'Exception à Gex – Calme et Proximité de Genève  
Nichée au cœur de la très prisée ville de Gex, cette propriété offre un cadre paisible à seulement 20 minutes de Genève. Située dans une rue calme, elle repose sur un terrain de 1 400 m<sup>2</sup> avec une vue imprenable sur le Mont-Blanc et les Alpes. Les premières pistes de ski

## DESRIPTIF

Propriété d'Exception à Gex – Vue Panoramique et Proximité de Genève

Nichée au cœur de la très prisée ville de Gex, cette propriété unique offre une combinaison rare de tranquillité et de proximité avec Genève. Située dans une rue calme et pittoresque, elle repose sur un vaste terrain de 1 400 m<sup>2</sup>.

Avec ses vues imprenables sur le Mont-Blanc et les majestueuses Alpes, elle se trouve également à moins de 20 minutes des premières pistes de ski. Un cadre de vie idéal pour ceux qui souhaitent profiter d'activités en plein air tout en restant proches de la ville.

Un Cadre de Vie Exceptionnel

La maison dispose d'une grande terrasse orientée sud-est, parfaite pour recevoir ou simplement admirer la sérénité du jardin paysagé. Celui-ci comprend une pelouse soignée, des arbres fruitiers matures, un potager et un jardin d'herbes aromatiques, offrant un véritable havre de paix pour les amoureux de la nature.

Aménagement Élégant et Fonctionnel

Cette propriété, présentée avec soin, s'étend sur 150 m<sup>2</sup> habitables, alliant espace, luminosité et élégance. Son agencement harmonieux entre espaces ouverts et coins plus intimes en fait un lieu de vie à la fois chaleureux et fonctionnel.

Sous-sol :

Buanderie / Chaufferie (40 m<sup>2</sup>) : Un espace généreux pour le stockage et l'entretien.

Garage double (50 m<sup>2</sup>) : Grand garage avec espace de rangement supplémentaire.

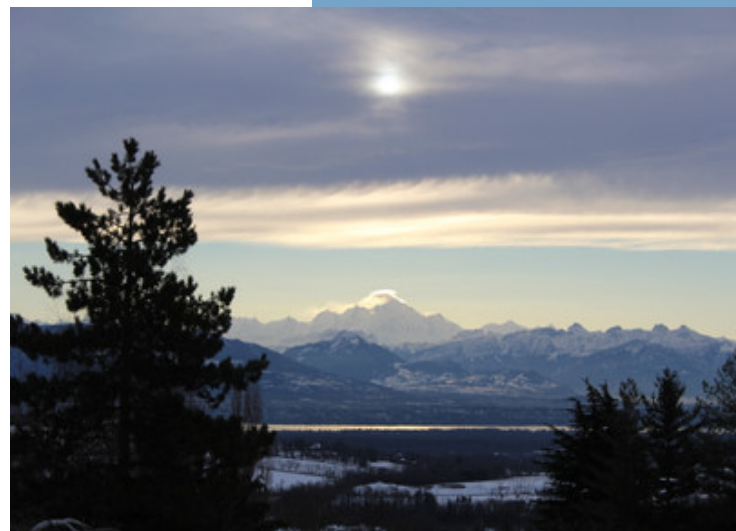
Rez-de-chaussée :

Terrasse couverte : Orientée à l'est, offrant une vue im...

Suite en ligne :

<https://fr.leggettprestige.com/french-property-for-sale/view/A33029KP01>

[DOSSIER COMPLET ET PHOTOS SUR DEMANDE](#)



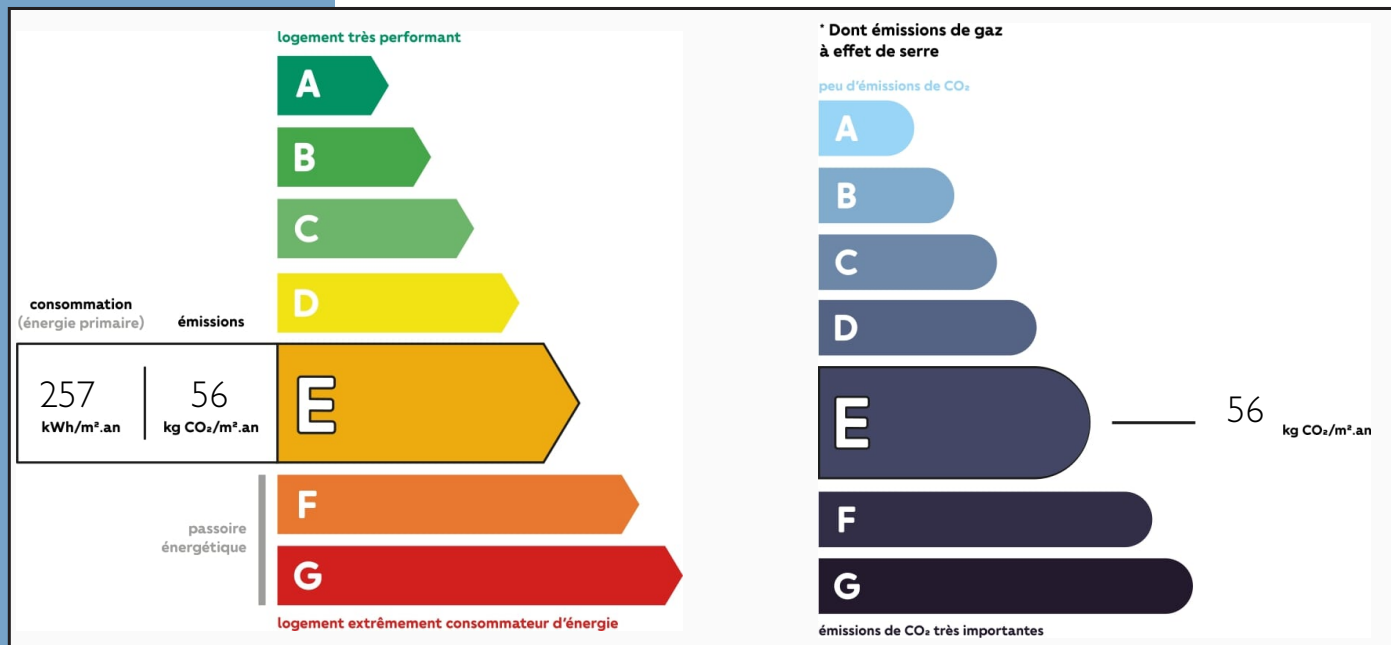


SUPERBE MAISON FAMILIALE  
AVEC GRAND JARDIN,  
PLAFOND CATHÉDRALE ET  
VUE SUR LE MONT BLANC,  
SITUÉE À...

Ref : A33029KP01

## ENERGIE-DPE

Les informations sur les risques auxquels ce bien est exposé sont disponibles sur le site Géorisques :  
<https://www.georisques.gouv.fr/>



## NOTICE

Leggett Immobilier, leur clients et tout mandataire signalent que :

1: Les prix cités sont soumis aux fluctuations du taux de change. Veuillez contacter un agent pour vérifier le prix actuel. Les agents ne sont pas autorisés à faire ou à donner des représentations ou garanties relatives à la propriété que cela soit ici ou ailleurs, en leur nom ou au nom de leur client ou autre. Ils ne sont pas responsables des données mises à la disposition des clients dans ces présentations. Ces présentations ne font pas partie d'une offre ou d'un contrat et ne peuvent pas être considérées en tant que déclarations ou représentations de faits. Les agents ne sont pas responsables des informations concernant les arrangements financiers ou les structures commerciales pouvant être mises à leur disposition par leur client et portées à la connaissance des acheteurs potentiels.

2: Toutes les superficies, mesures ou distances sont approximatives. Les textes, photographies et plans ne sont donnés qu'à titre indicatif et ne sont pas nécessairement exhaustifs. Il ne peut être considéré que la propriété dispose des permis de construire ou autres autorisations nécessaires ou qu'il soit conforme aux réglementations. Leggett Immobilier n'a pas vérifié les services, équipements ou installations. Les acheteurs devront s'assurer eux-mêmes de l'état et fonctionnement des services, équipements ou installations par inspection ou autre.

3: Ces présentations ont été élaborées à partir des plans et spécifications préliminaires fournis avant la fin des travaux et doivent être considérés à titre informatifs. Les spécifications et plans peuvent avoir changé au cours de la construction et les finitions peuvent varier. Les acheteurs de la propriété ne doivent pas se contenter de ces informations et sont priés d'engager un notaire pour vérifier les plans et spécifications énoncées dans leurs contrats.

## CONTACT

Réf :A33029KP01  
DOSSIER COMPLET  
ET PHOTOS  
SUR DEMANDE

**LEGGETT**  
IMMOBILIER INTERNATIONAL

Téléphone : +33 553 608 488  
E-mail: [prestige@leggett.fr](mailto:prestige@leggett.fr)

LEGGETT IMMOBILIER, 42 ROUTE DE RIBERAC, 24340 LA ROCHEBEAUCOURT, FRANCE  
Téléphone: +33 553 608 488 E-mail: [prestige@leggett.fr](mailto:prestige@leggett.fr)