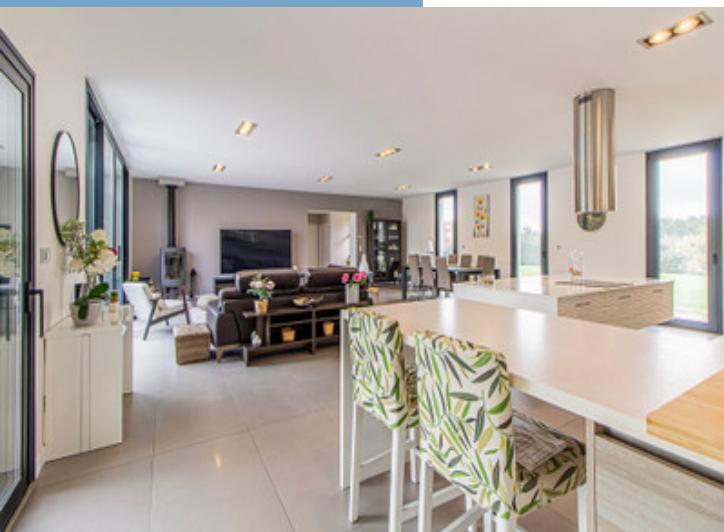




VILLA ÉLÉGANTE DE 4 CHAMBRES AVEC
FINITIONS HAUT DE GAMME, PISCINE, DEUX
GARAGES ET EMPLACEMENT AU CALME.

VILLA ÉLÉGANTE DE 4
CHAMBRES AVEC
FINITIONS HAUT DE
GAMME, PISCINE, DEUX
GARAGES ET
EMPLACEMENT AU...



INFORMATIONS	
REFERENCE	A32840SGU47
RIX	€ 645,000 £ 536,563*
	*honoraires à la charge du vendeur
CHAMBRES	4
SALLES DE BAIN	3
SURFACE INT.	201 m ²
SURFACE EXT.	28305 m ²
VILLE	Fumel
DEPARTEMENT	Lot_et_Garonne
EMPLACEMENT	Hameau
TYPE	Maison de Vacances, Maison, Villa
CONDITIONS	
PARTICULARITES	Piscine, Tout à l'égout, Assainissement individuel

*Prix basé sur le taux de change susceptible de changement



- Espace de Vie Moderne et Luxueux
- Transition Harmonieuse entre Intérieur et Extérieur
- Maison de Quatre Chambres Spacieuse et Lumineuse
- Jardin Paysager Magnifiquement Aménagé Avec Piscine
- Emplacement Paisible à la Campagne

VILLA ÉLÉGANTE DE 4 CHAMBRES AVEC FINITIONS HAUT DE GAMME, PISCINE, DEUX GARAGES ET EMPLACEMENT AU...

Ref : A32840SGU47

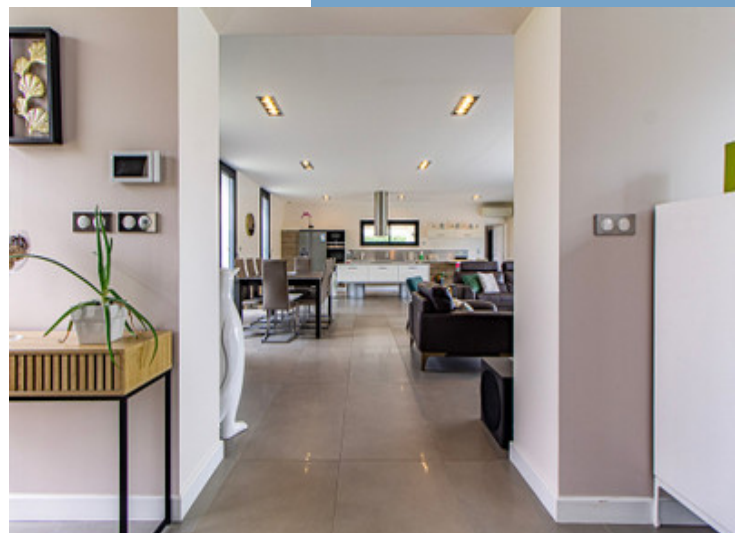
Cette villa moderne de plain-pied allie style et confort sur une surface de 207,60 m². Elle comprend quatre chambres spacieuses, dont une suite parentale avec accès direct à la piscine, ainsi qu'un espace de vie ouvert incluant cuisine, salle à manger et salon. Des baies vitrées du sol au plafond s'ouvrent sur une terrasse en bois et une piscine

DESRIPTIF

Cette superbe villa de plain-pied, accessible par un portail électrique sécurisé, allie design raffiné et fonctionnalité sur une surface de 207,60 m². Au cœur de la maison se trouve un espace de vie lumineux et ouvert, comprenant une cuisine moderne équipée d'appareils haut de gamme et d'un grand îlot central, reliée harmonieusement à une salle à manger et un salon de (80 m²). Des baies vitrées du sol au plafond inondent cet espace de lumière et s'ouvrent sur une terrasse en bois et une piscine privée avec couverture automatique, idéales pour les repas en extérieur, les réceptions et la détente.

La villa comprend une suite parentale luxueuse de (20,6 m²) avec accès direct à la piscine, offrant un espace privé. La Chambre 2 (11,4 m²) dispose d'une salle de bain attenante idéale pour les invités, tandis que les Chambres 3 (16,3 m²) et 4 (14,8 m²) sont spacieuses pour accueillir famille et amis. Une salle de bain familiale bien équipée et un WC invités complètent l'espace nuit, ajoutant commodité et intimité.

Des éléments pratiques renforcent la fonctionnalité de la propriété, incluant une buanderie entièrement aménagée avec accès extérieur et un garage intégré (30,2 m²) offrant espace de rangement et accès direct à la maison. Un second garage indépendant ajoute des options de rangement supplémentaires. Le jardin paysager entièrement clôturé comprend une vaste prairie, adaptée à une variété d'activités de ple...



Suite en ligne : <https://fr.leggettprestige.com/french-property-for-sale/view/A32840SGU47>

[DOSSIER COMPLET ET PHOTOS SUR DEMANDE](#)

LEGETT IMMOBILIER, 42 ROUTE DE RIBERAC, 24340 LA ROCHEBEAUCOURT, FRANCE

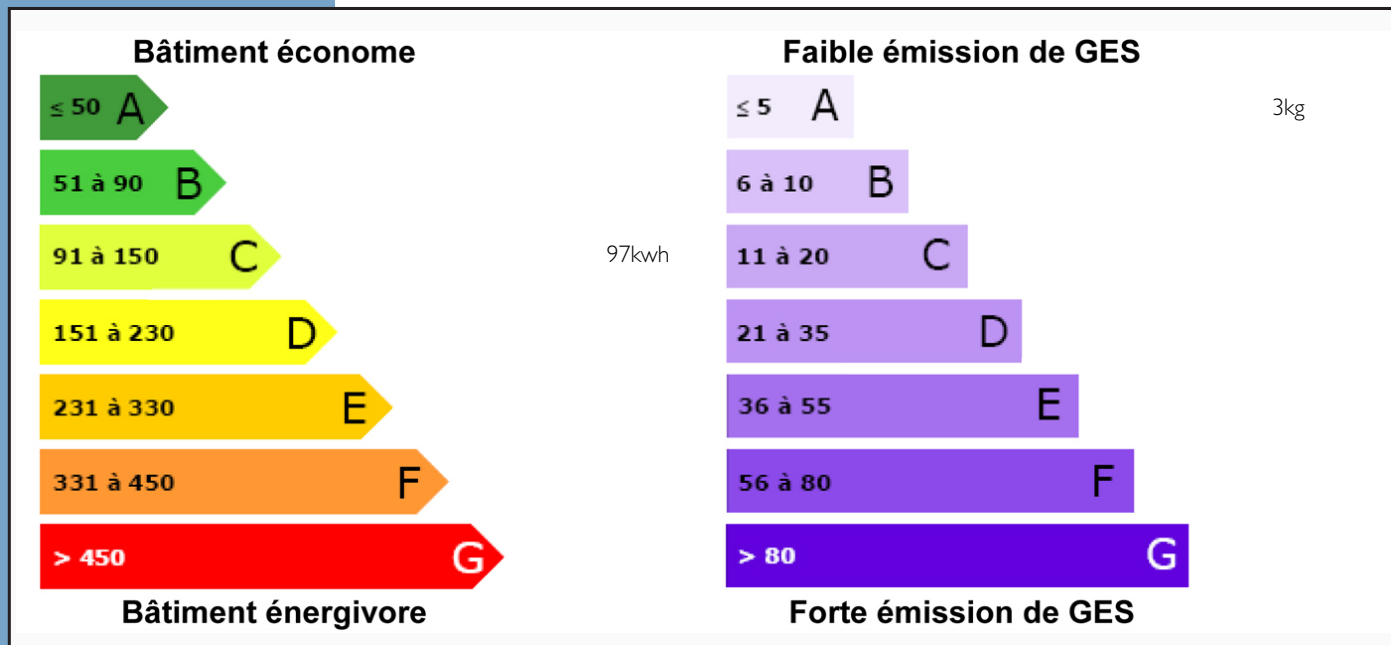
Téléphone: +33 553 608 488 E-mail: prestige@leggett.fr

VILLA ÉLÉGANTE DE 4
CHAMBRES AVEC FINITIONS
HAUT DE GAMME, PISCINE,
DEUX GARAGES ET
EMPLACEMENT AU...

Les informations sur les risques auxquels ce bien est exposé sont disponibles sur le site Géorisques :
<https://www.georisques.gouv.fr/>

Ref : A32840SGU47

ENERGIE-DPE



NOTICE

Leggett Immobilier, leur clients et tout mandataire signalent que :

1: Les prix cités sont soumis aux fluctuations du taux de change. Veuillez contacter un agent pour vérifier le prix actuel. Les agents ne sont pas autorisés à faire ou à donner des représentations ou garanties relatives à la propriété que cela soit ici ou ailleurs, en leur nom ou au nom de leur client ou autre. Ils ne sont pas responsables des données mises à la disposition des clients dans ces présentations. Ces présentations ne font pas partie d'une offre ou d'un contrat et ne peuvent pas être considérées en tant que déclarations ou représentations de faits. Les agents ne sont pas responsables des informations concernant les arrangements financiers ou les structures commerciales pouvant être mises à leur disposition par leur client et portées à la connaissance des acheteurs potentiels.

2: Toutes les superficies, mesures ou distances sont approximatives. Les textes, photographies et plans ne sont donnés qu'à titre indicatif et ne sont pas nécessairement exhaustifs. Il ne peut être considéré que la propriété dispose des permis de construire ou autres autorisations nécessaires ou qu'il soit conforme aux réglementations. Leggett Immobilier n'a pas vérifié les services, équipements ou installations. Les acheteurs devront s'assurer eux-mêmes de l'état et fonctionnement des services, équipements ou installations par inspection ou autre.

3: Ces présentations ont été élaborées à partir des plans et spécifications préliminaires fournis avant la fin des travaux et doivent être considérés à titre informatifs. Les spécifications et plans peuvent avoir changé au cours de la construction et les finitions peuvent varier. Les acheteurs de la propriété ne doivent pas se contenter de ces informations et sont priés d'engager un notaire pour vérifier les plans et spécifications énoncées dans leurs contrats.

CONTACT

Réf :A32840SGU47
DOSSIER COMPLET
ET PHOTOS
SUR DEMANDE

LEGGETT
IMMOBILIER INTERNATIONAL

Téléphone : +33 553 608 488
E-mail: prestige@leggett.fr

LEGGETT IMMOBILIER, 42 ROUTE DE RIBERAC, 24340 LA ROCHEBEAUCOURT, FRANCE
Téléphone: +33 553 608 488 E-mail: prestige@leggett.fr