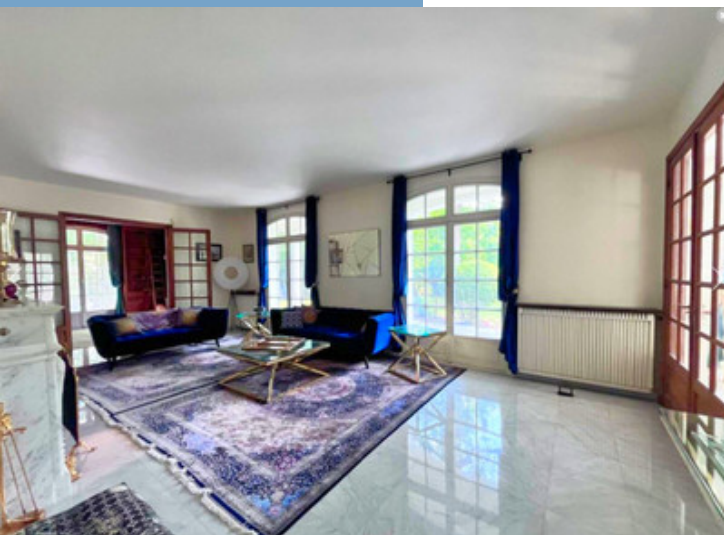


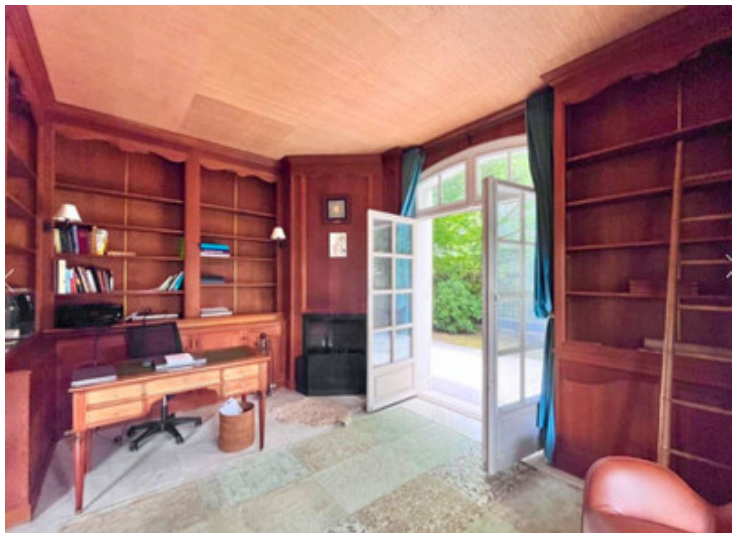


DEMEURE DE PRESTIGE AU VÉSINET: 420M², 12
PIÈCES, 9 CHAMBRES, SUR 1 250M².

DEMEURE DE PRESTIGE AU
VÉSINET: 420M², 12 PIÈCES,
9 CHAMBRES, SUR 1
250M²....



INFORMATIONS	
REFERENCE	A32735BTX78
RIX	€ 2,790,000 £ 2,325,688*
	*honoraires à la charge du vendeur
CHAMBRES	9
SALLES DE BAIN	6
SURFACE INT.	420 m ²
SURFACE EXT.	1270 m ²
VILLE	Le Vésinet
DEPARTEMENT	Yvelines
EMPLACEMENT	
TYPE	Maison, Maison familiale
CONDITIONS	
PARTICULARITES	
*Prix basé sur le taux de change susceptible de changement	



- Entièrement rénovée
- Magnifique terrain arboré
- Grande terrasse
- Maison clé en main
- DPE D

DEMEURE DE PRESTIGE AU VÉSINET: 420M², 12 PIÈCES, 9 CHAMBRES, SUR 1 250M²...

Ref : A32735BTX78

Le Vésinet 78110 – Superbe maison bourgeoise de 420 m², 12 pièces, 9 chambres, nichée dans le prestigieux quartier des Charmettes. Cette propriété de caractère, édifée sur un terrain paysagé de 1 270 m², offre des espaces généreux et une luminosité exceptionnelle. Dès l'entrée, un magnifique escalier en marbre mène à une triple réception

DESRIPTIF

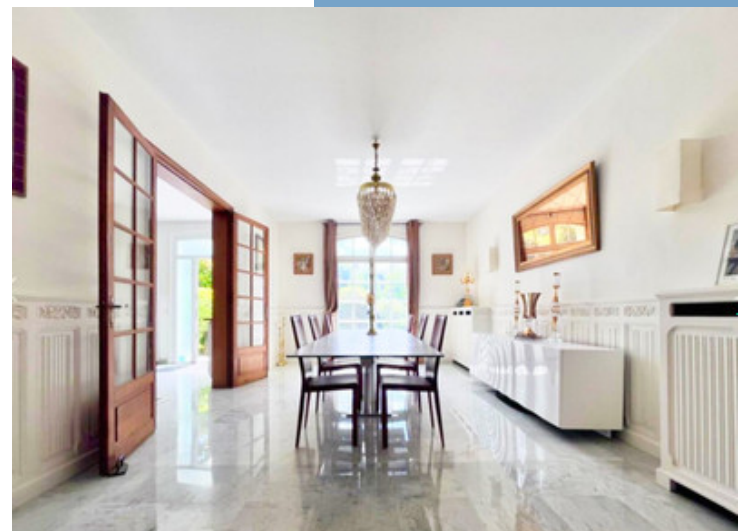
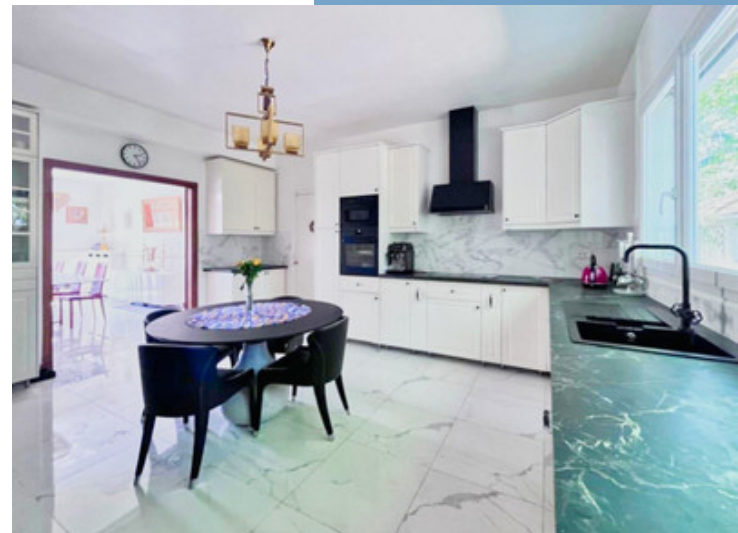
Le Vésinet – Superbe maison bourgeoise de 420 m², 12 pièces, 9 chambres

Découvrez cette somptueuse propriété de 420 m², nichée au cœur du prestigieux quartier Nord des Charmettes, dans un environnement paisible et verdoyant. Érigée sur un magnifique terrain paysagé de 1 270 m², cette maison bourgeoise offre des prestations d'exception, alliant élégance, confort et fonctionnalité.

Dès l'entrée, vous serez accueilli par un vaste hall, avec un somptueux escalier en marbre, qui mène harmonieusement aux différents espaces de la maison. La triple réception, baignée de lumière naturelle, dispose d'une élégante cheminée, créant une atmosphère chaleureuse pour vos moments en famille ou entre amis. Un bureau-bibliothèque, également agrémenté d'une cheminée, offre un cadre parfait pour le travail ou la lecture.

La cuisine familiale, entièrement équipée, est accompagnée d'une salle à manger attenante, idéale pour des repas conviviaux. Ce niveau est complété par une arrière-cuisine, une buanderie, ainsi qu'une superbe suite parentale avec salle de douche privative.

À l'étage, accessible par l'escalier en marbre, vous découvrirez huit chambres spacieuses et lumineuses, ainsi que quatre salles de bains et une salle d'eau, garantissant un confort optimal pour toute la famille. Le sous-sol total aménagé comprend un garage pour deux voitures, une cave à vin, une salle de jeux, une salle de sport, une chaufferie, une lingerie et un atelier...



Suite en ligne :
<https://fr.leggettprestige.com/french-property-for-sale/view/A32735BTX78>

DOSSIER COMPLET ET PHOTOS SUR DEMANDE

LEGGETT IMMOBILIER, 42 ROUTE DE RIBERAC, 24340 LA ROCHEBEAUCOURT, FRANCE

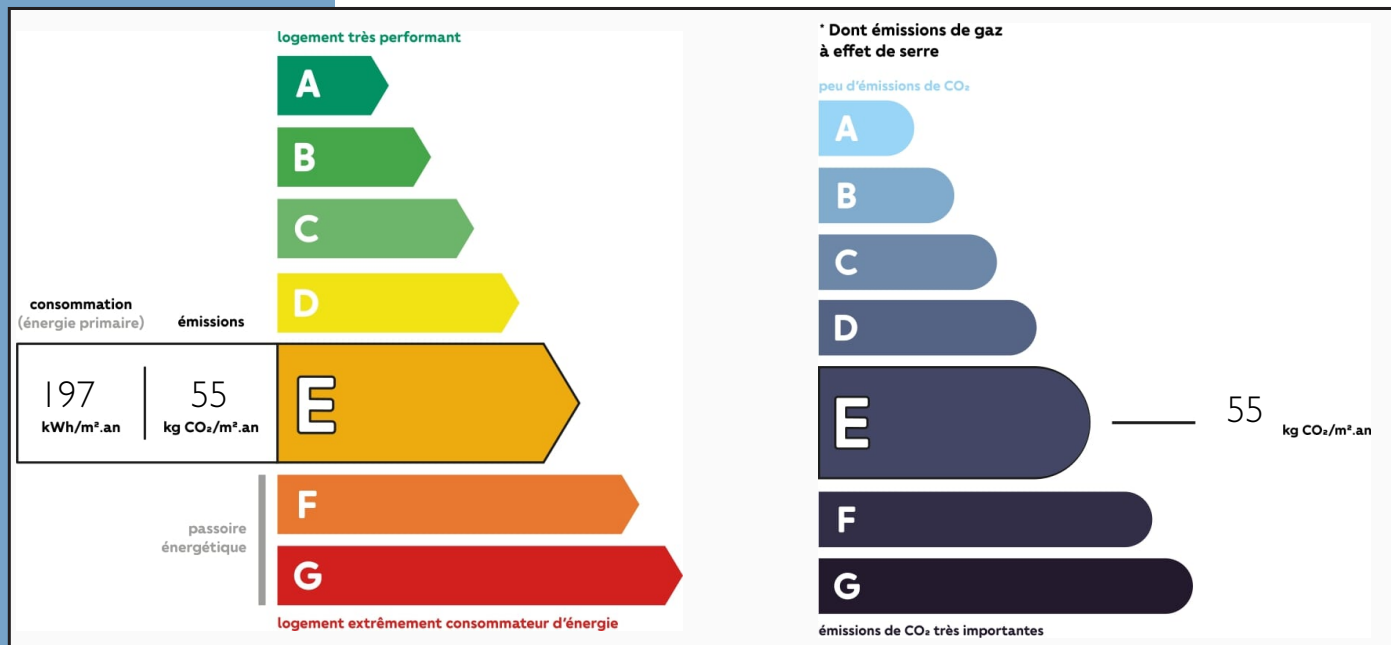
Téléphone: +33 553 608 488 E-mail: prestige@leggett.fr

DEMEURE DE PRESTIGE AU
VÉSINET: 420M², 12 PIÈCES, 9
CHAMBRES, SUR 1 250M²....

Les informations sur les risques auxquels ce bien est exposé sont disponibles sur le site Géorisques :
<https://www.georisques.gouv.fr/>

Ref : A32735BTX78

ENERGIE-DPE



NOTICE

Leggett Immobilier, leur clients et tout mandataire signalent que :

1: Les prix cités sont soumis aux fluctuations du taux de change. Veuillez contacter un agent pour vérifier le prix actuel. Les agents ne sont pas autorisés à faire ou à donner des représentations ou garanties relatives à la propriété que cela soit ici ou ailleurs, en leur nom ou au nom de leur client ou autre. Ils ne sont pas responsables des données mises à la disposition des clients dans ces présentations. Ces présentations ne font pas partie d'une offre ou d'un contrat et ne peuvent pas être considérées en tant que déclarations ou représentations de faits. Les agents ne sont pas responsables des informations concernant les arrangements financiers ou les structures commerciales pouvant être mises à leur disposition par leur client et portées à la connaissance des acheteurs potentiels.

2: Toutes les superficies, mesures ou distances sont approximatives. Les textes, photographies et plans ne sont donnés qu'à titre indicatif et ne sont pas nécessairement exhaustifs. Il ne peut être considéré que la propriété dispose des permis de construire ou autres autorisations nécessaires ou qu'il soit conforme aux réglementations. Leggett Immobilier n'a pas vérifié les services, équipements ou installations. Les acheteurs devront s'assurer eux-mêmes de l'état et fonctionnement des services, équipements ou installations par inspection ou autre.

3: Ces présentations ont été élaborées à partir des plans et spécifications préliminaires fournis avant la fin des travaux et doivent être considérés à titre informatifs. Les spécifications et plans peuvent avoir changé au cours de la construction et les finitions peuvent varier. Les acheteurs de la propriété ne doivent pas se contenter de ces informations et sont priés d'engager un notaire pour vérifier les plans et spécifications énoncées dans leurs contrats.

CONTACT

Réf :A32735BTX78
DOSSIER COMPLET
ET PHOTOS
SUR DEMANDE

LEGGETT
IMMOBILIER INTERNATIONAL

Téléphone : +33 553 608 488
E-mail: prestige@leggett.fr

LEGGETT IMMOBILIER, 42 ROUTE DE RIBERAC, 24340 LA ROCHEBEAUCOURT, FRANCE
Téléphone: +33 553 608 488 E-mail: prestige@leggett.fr