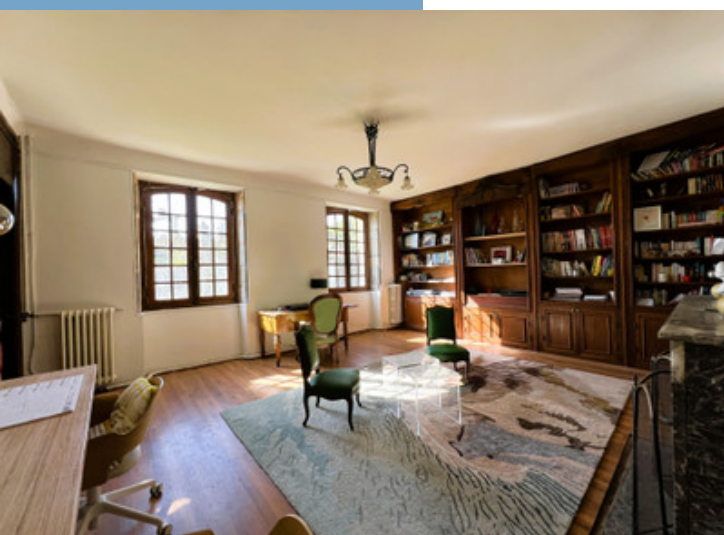




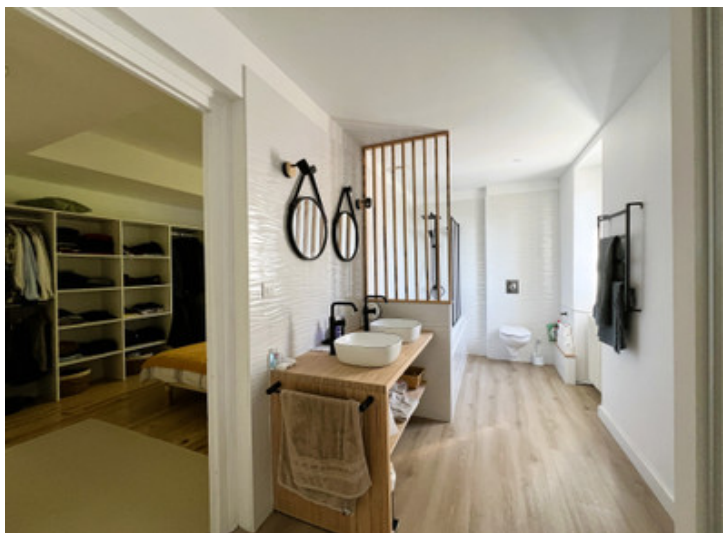
## MAISON BOURGEOISE DU 19ÈME - 8 CHAMBRES - 2,3 HA PARC / FORÊT À 15 MNS PLAGES SUD LANDES / PAYS BASQUE

MAISON BOURGEOISE DU  
19ÈME - 8 CHAMBRES - 2,3  
HA PARC / FORÊT À 15  
MNS PLAGES SUD LANDES  
/ PAYS ...



INFORMATIONS	
REFERENCE	A32650MLR40
PRIX	€ 798,000 £ 660,784*
	*honoraires à la charge du vendeur
CHAMBRES	8
SALLES DE BAIN	3
SURFACE INT.	382 m <sup>2</sup>
SURFACE EXT.	23471 m <sup>2</sup>
VILLE	Biaudos
DEPARTEMENT	Landes
EMPLACEMENT	Village
TYPE	Maison de Vacances, Gîtes, Maison
CONDITIONS	
PARTICULARITES	Assainissement individuel, Garage, Granges - dépendances

\*Prix basé sur le taux de change susceptible de changement



- Situation à 20 mns des plages et 1 h Pyrénées
- 2 dépendances de 70 m2 chacun aménageables
- Commodités, commerces, écoles à 10 mns
- Autoroutes 10 mns vers Bordeaux, Espagne
- Belle énovation alliant authenticité et modernité

MAISON BOURGEOISE DU  
19ÈME - 8 CHAMBRES - 2,3  
HA PARC / FORÊT À 15  
MNS PLAGES SUD LANDES  
/ PAYS ...

Ref : A32650MLR40

A 15 kms de Bayonne, découvrez cette magnifique demeure bourgeoise familiale, nichée sur un terrain de 2,3 ha au coeur d'un magnifique parc verdoyant, arboré, aux multiples essences et d'une partie forêt, Cette imposante demeure du 19 ème, soigneusement rénovée avec goût préserve au fil du temps, son authenticité et son

## DESRIPTIF

Située sur un splendide parc verdoyant et arboré de 2,3 hectares avec une moitié de forêt, cette superbe bâtisse historique, des années 1820, anciennement un hôtel, présente une rénovation moderne, élégante et authentique.

L'accès à la propriété est sécurisée par un portail électrique ouvrant sur un stationnement pour plusieurs voitures.

A l'avant de la demeure, un bel espace de vie extérieur exposé sud agrémenté d'un boulo-drome, vous invite à profiter de belles journées ensoleillées,

2 annexes indépendants complètent cet espace pour du rangement outillage, tracteurs, vélos ou stockage ou atelier ainsi qu'un espace clos pour volatiles.

En prolongement de la demeure principale, un splendide parc riche d'essences variées, tulipier de Virginie, lagerstremia, catalpa, eucalyptus, chêne-liège, se pare de couleurs multiples au gré des saisons et les amateurs de confitures se feront une joie de faire la cueillette de figues, des prunes, de citrons, de mandarines, goyave du Chili...

L'environnement se complète d'une partie forêt avec un chemin d'accès pour être au plus près de la nature.

La demeure se distingue par une magnifique façade qui appelle à franchir le seuil, encadré de superbes pierres d'époque, de belles menuiseries avec double vitrage et une magnifique porte d'époque, ouvrant sur une vaste entrée en dalles de pierre de Bidache, une promesse d'élégance et de charme, un mélange de passé et de présent tout en harmonie.

L...

Suite en ligne :

<https://fr.leggettprestige.com/french-property-for-sale/view/A32650MLR40>

[DOSSIER COMPLET ET PHOTOS SUR DEMANDE](#)

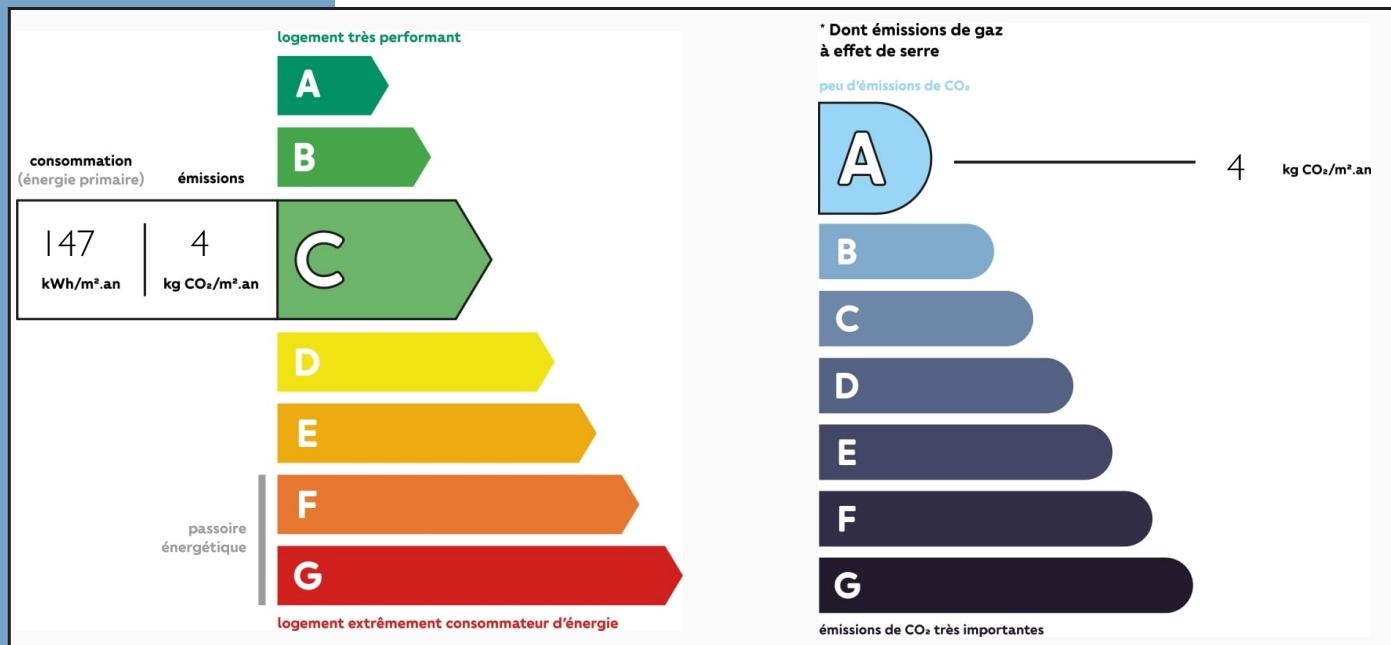


MAISON BOURGEOISE DU  
19ÈME - 8 CHAMBRES - 2,3 HA  
PARC / FORÊT À 15 MNS  
PLAGES SUD LANDES / PAYS .

Les informations sur les risques auxquels ce bien est exposé sont disponibles sur le site Géorisques :  
<https://www.georisques.gouv.fr/>

Ref : A32650MLR40

## ENERGIE-DPE



## NOTICE

Leggett Immobilier, leur clients et tout mandataire signalent que :

1: Les prix cités sont soumis aux fluctuations du taux de change. Veuillez contacter un agent pour vérifier le prix actuel. Les agents ne sont pas autorisés à faire ou à donner des représentations ou garanties relatives à la propriété que cela soit ici ou ailleurs, en leur nom ou au nom de leur client ou autre. Ils ne sont pas responsables des données mises à la disposition des clients dans ces présentations. Ces présentations ne font pas partie d'une offre ou d'un contrat et ne peuvent pas être considérées en tant que déclarations ou représentations de faits. Les agents ne sont pas responsables des informations concernant les arrangements financiers ou les structures commerciales pouvant être mises à leur disposition par leur client et portées à la connaissance des acheteurs potentiels.

2: Toutes les superficies, mesures ou distances sont approximatives. Les textes, photographies et plans ne sont donnés qu'à titre indicatif et ne sont pas nécessairement exhaustifs. Il ne peut être considéré que la propriété dispose des permis de construire ou autres autorisations nécessaires ou qu'il soit conforme aux réglementations. Leggett Immobilier n'a pas vérifié les services, équipements ou installations. Les acheteurs devront s'assurer eux-mêmes de l'état et fonctionnement des services, équipements ou installations par inspection ou autre.

3: Ces présentations ont été élaborées à partir des plans et spécifications préliminaires fournis avant la fin des travaux et doivent être considérés à titre informatifs. Les spécifications et plans peuvent avoir changé au cours de la construction et les finitions peuvent varier. Les acheteurs de la propriété ne doivent pas se contenter de ces informations et sont priés d'engager un notaire pour vérifier les plans et spécifications énoncées dans leurs contrats.

## CONTACT

Réf :A32650MLR40  
DOSSIER COMPLET  
ET PHOTOS  
SUR DEMANDE

**LEGGETT**  
IMMOBILIER INTERNATIONAL

Téléphone : +33 553 608 488  
E-mail: [prestige@leggett.fr](mailto:prestige@leggett.fr)

LEGGETT IMMOBILIER, 42 ROUTE DE RIBERAC, 24340 LA ROCHEBEAUCOURT, FRANCE  
Téléphone: +33 553 608 488 E-mail: [prestige@leggett.fr](mailto:prestige@leggett.fr)