



DEVENEZ LE PROCHAIN GARDIEN D'UN ANCIEN
RELAIS DE POSTE / MANOIR DU 14ÈME SIÈCLE

DEVENEZ LE PROCHAIN
GARDIEN D'UN ANCIEN
RELAIS DE POSTE /
MANOIR DU 14ÈME
SIÈCLE...



| INFORMATIONS | |
|----------------|---|
| REFERENCE | A32593ATM87 |
| PRIX | € 549,928 £ 456,248* * honoraires 6 % TTC à la charge de l'acquéreur (5 18 800€ hors honoraires) |
| CHAMBRES | 4 |
| SALLES DE BAIN | 5 |
| SURFACE INT. | 238 m ² |
| SURFACE EXT. | 28565 m ² |
| VILLE | Amac-la-Poste |
| DEPARTEMENT | Haute_Vienne |
| EMPLACEMENT | Hameau |
| TYPE | Villa, Manoir, Maison de Maître |
| CONDITIONS | |
| PARTICULARITES | Tout à l'égout, Assainissement individuel, Garage |

*Prix basé sur le taux de change susceptible de changement



- Propriété Historique avec potentiel
- Dépendances attenantes, jardins et près
- Situation indépendante
- Rénovée
- Terrain attenant

DEVENEZ LE PROCHAIN
GARDIEN D'UN ANCIEN
RELAIS DE POSTE /
MANOIR DU 14ÈME
SIÈCLE...

Ref : A32593ATM87

Remontez le temps et pénétrez dans une propriété très particulière qui a accueilli les mousquetaires du roi, le premier maire d'Arnac et bien d'autres membres notables de la société française. Le Relais de Poste médiéval témoigne de plus de 700 ans d'histoire captivante du Limousin. L'une des quatre tours médiévales d'origine a été conservée

DESRIPTIF

Ce joyau architectural a été transformé avec amour par deux personnes dévouées qui lui ont insufflé vie et caractère. Situé le long de la route postale royale du XVIIIe siècle entre Paris et Toulouse, cet endroit a vu passer des maires, des mousquetaires, des prêtres et la garde du roi, et il vous invite maintenant à découvrir son riche patrimoine.

Entrez et découvrez quatre appartements exquis, chacun présentant un mobilier fait main sur mesure. Chaque unité est conçue avec soin et dispose d'une kitchenette et d'une salle de bains, garantissant une retraite confortable pour tous.

Avec une deuxième remise, une cuisine d'été, des écuries, des porcheries et de nombreuses granges, le potentiel de développement est énorme.

Avec son ambiance enchanteresse et son importance historique, il vous offre le cadre idéal pour accueillir famille, amis et invités, ce qui en fait un mélange unique de passé et de présent. Venez faire partie de l'histoire.

Laissez-nous vous guider :

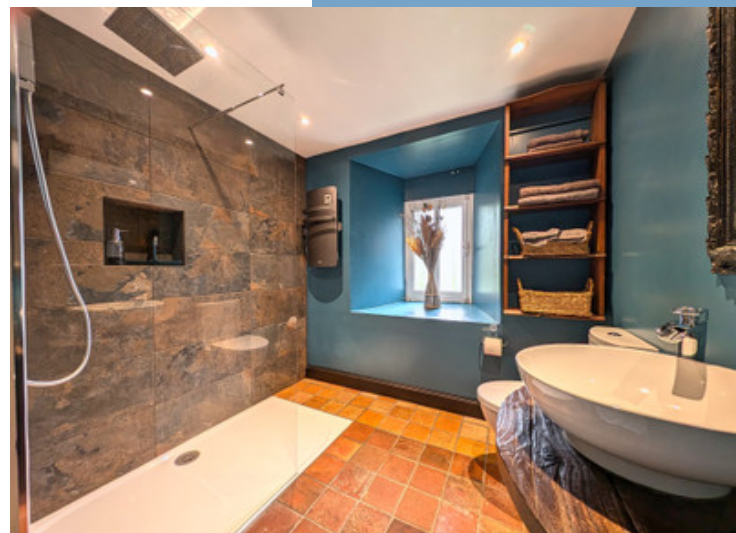
Le vestiaire (10 m2)

Ce n'est pas seulement un endroit pour laisser vos manteaux, c'est l'endroit idéal pour laisser vos soucis derrière vous dès que vous entrez. Le sol en pierre a été restauré avec amour à partir des vestiges des fondations d'époques révolues. Cette pièce comprend l'étonnante porte d'origine qui murmure des histoires du passé. De là, des marches en pierre mènent à une grande cave voûtée qui offre un espace de stockage idéal pour vos vins préférés...

Suite en ligne :

<https://fr.leggettprestige.com/french-property-for-sale/view/A32593ATM87>

[DOSSIER COMPLET ET PHOTOS SUR DEMANDE](#)



LEGGETT IMMOBILIER, 42 ROUTE DE RIBERAC, 24340 LA ROCHEBEAUCOURT, FRANCE

Téléphone: +33 553 608 488 E-mail: prestige@leggett.fr

DEVENEZ LE PROCHAIN
GARDIEN D'UN ANCIEN
RELAIS DE POSTE / MANOIR
DU 14ÈME SIÈCLE...

Ref : A32593ATM87

ENERGIE-DPE

Les informations sur les risques auxquels ce bien est exposé sont disponibles sur le site Géorisques :
<https://www.georisques.gouv.fr/>

NOTICE

Leggett Immobilier, leur clients et tout mandataire signalent que :

1: Les prix cités sont soumis aux fluctuations du taux de change. Veuillez contacter un agent pour vérifier le prix actuel. Les agents ne sont pas autorisés à faire ou à donner des représentations ou garanties relatives à la propriété que cela soit ici ou ailleurs, en leur nom ou au nom de leur client ou autre. Ils ne sont pas responsables des données mises à la disposition des clients dans ces présentations. Ces présentations ne font pas partie d'une offre ou d'un contrat et ne peuvent pas être considérées en tant que déclarations ou représentations de faits. Les agents ne sont pas responsables des informations concernant les arrangements financiers ou les structures commerciales pouvant être mises à leur disposition par leur client et portées à la connaissance des acheteurs potentiels.

2: Toutes les superficies, mesures ou distances sont approximatives. Les textes, photographies et plans ne sont donnés qu'à titre indicatif et ne sont pas nécessairement exhaustifs. Il ne peut être considéré que la propriété dispose des permis de construire ou autres autorisations nécessaires ou qu'il soit conforme aux réglementations. Leggett Immobilier n'a pas vérifié les services, équipements ou installations. Les acheteurs devront s'assurer eux-mêmes de l'état et fonctionnement des services, équipements ou installations par inspection ou autre.

3: Ces présentations ont été élaborées à partir des plans et spécifications préliminaires fournis avant la fin des travaux et doivent être considérés à titre informatifs. Les spécifications et plans peuvent avoir changé au cours de la construction et les finitions peuvent varier. Les acheteurs de la propriété ne doivent pas se contenter de ces informations et sont priés d'engager un notaire pour vérifier les plans et spécifications énoncées dans leurs contrats.

CONTACT

Réf :A32593ATM87
DOSSIER COMPLET
ET PHOTOS
SUR DEMANDE

LEGGETT
IMMOBILIER INTERNATIONAL

Téléphone : +33 553 608 488
E-mail: prestige@leggett.fr

LEGGETT IMMOBILIER, 42 ROUTE DE RIBERAC, 24340 LA ROCHEBEAUCOURT, FRANCE
Téléphone: +33 553 608 488 E-mail: prestige@leggett.fr