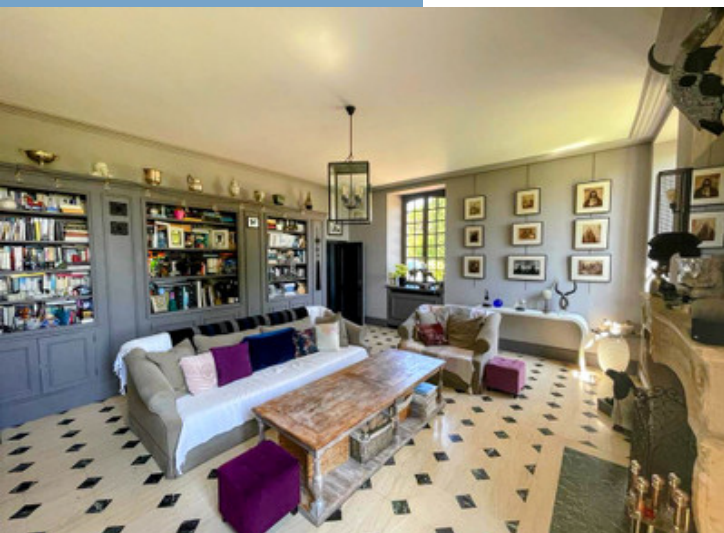




A VENDRE PRÈS D'ARGENTAN, MANOIR ET HARAS RÉPUTÉ D'ÉLEVAGE ET DE COMPÉTITION

A VENDRE PRÈS
D'ARGENTAN, MANOIR ET
HARAS RÉPUTÉ D'ÉLEVAGE
ET DE COMPÉTITION...



INFORMATIONS	
REFERENCE	A32364YAL61
PRIX	€ 2,544,000 £ 2,106,559* * honoraires 6 % TTC à la charge de l'acquéreur (2 400 000€ hors honoraires)
CHAMBRES	11
SALLES DE BAIN	6
SURFACE INT.	250 m ²
SURFACE EXT.	630000 m ²
VILLE	Argentan
DEPARTEMENT	Ome
EMPLACEMENT	Village
TYPE	Maison de Vacances, Maison de Campagne, Activité équestre
CONDITIONS	En bon état
PARTICULARITES	Assainissement individuel, Près d' une rivière, Garage

*Prix basé sur le taux de change susceptible de changement



- Haras d'élevage et de compétition
- manoir et annexes (logements du personnel)
- 63ha, 80box, 1 manège, 2 marcheurs, ...
- A proximité du Haras du Pin
- possibilité d'aménagements en gîte

Ref : A32364YAL61

A vendre, manoir (et ses annexes) et un célèbre haras 63 ha, à moins de 10min d'Argentan et 10min du Haras du Pin. Le manoir est rénové, très lumineux (250m²) avec de belles pièces de vie, le haras d'élevage et de compétition, 80box au total, un rond d'Havrincourt, des poulinières, des paddocks, manège, ...

DESRIPTIF

Magnifique Propriété Équestre en Normandie

Découvrez cette somptueuse propriété située en Normandie, dans le département de l'Orne, à seulement 10 minutes du célèbre Haras du Pin et de la ville d'Argentan. Ce domaine exceptionnel, s'étendant sur 63 hectares, est un véritable havre de paix pour les passionnés de chevaux et les amateurs de patrimoine historique.

Le Manoir Historique Ce manoir de 250 m², entouré de douves en eau, offre un cadre de vie unique :

Rez-de-chaussée : Un hall d'entrée majestueux de 13 m² avec un escalier en pierres de Caen, une cuisine lumineuse et aménagée de 11 m² avec îlot central, deux salles à manger élégantes de 28 m² et 16 m², et un vaste bureau de 37 m² avec cheminée.

Premier étage : Une suite parentale de 25 m² avec salle de bains privative de 7 m², une chambre d'enfant de 13 m² avec salle de douche, deux chambres supplémentaires de 21 m² et 9 m² avec dressing, et une salle de douche avec laverie.

Deuxième étage : Un grenier aménagé de 22 m² offrant un espace supplémentaire.

Les Annexes Trois annexes entourent le manoir, dont deux logements pour le personnel, offrant confort et fonctionnalité :

Premier appartement : Salon de 11 m², salle à manger de 22 m², cuisine aménagée de 14 m², deux chambres de 14 m² et 15 m², salle de bains de 7 m² et nombreux rangements.

Studio à rénover : Cuisine aménagée, pièce de vie spacieuse de 25 m², deux chambres de 10 m² et 13 m².

Deuxième apparte...

Suite en ligne :

<https://fr.leggettprestige.com/french-property-for-sale/view/A32364YAL61>

[DOSSIER COMPLET ET PHOTOS SUR DEMANDE](#)

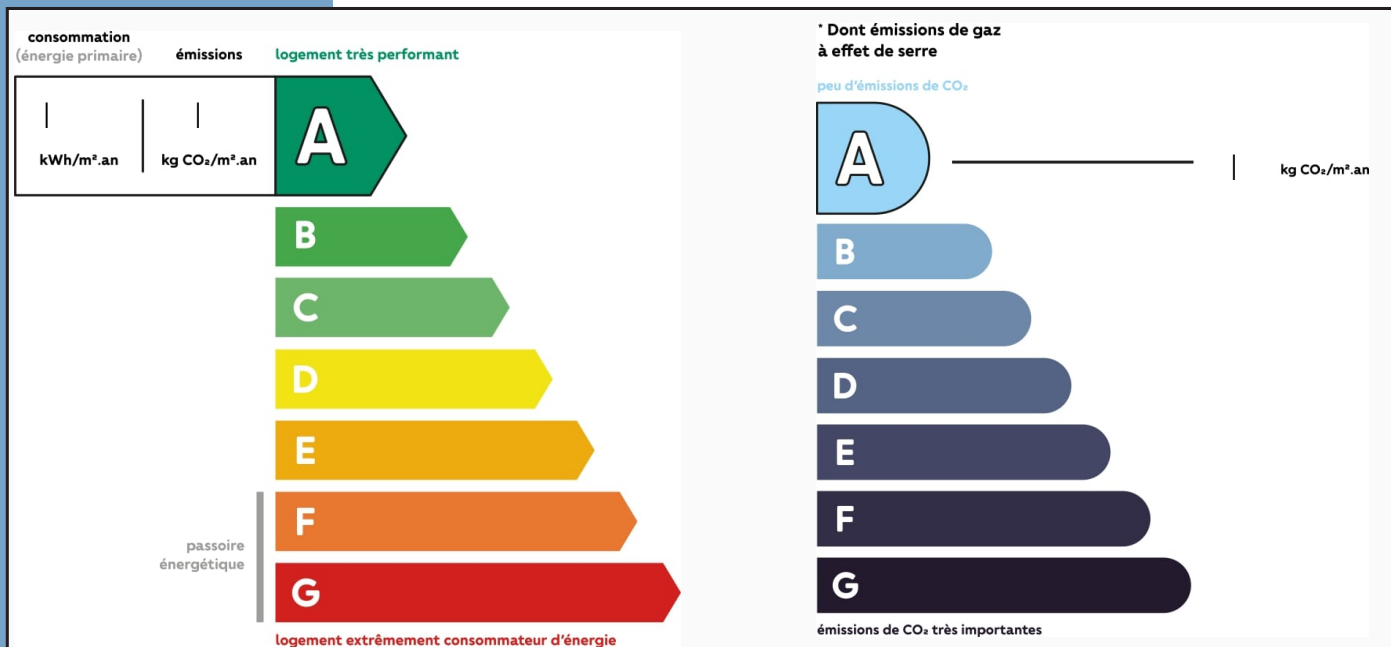


A VENDRE PRÈS
D'ARGENTAN, MANOIR ET
HARAS RÉPUTÉ D'ÉLEVAGE ET
DE COMPÉTITION...

Les informations sur les risques auxquels ce bien est exposé sont disponibles sur le site Géorisques :
<https://www.georisques.gouv.fr/>

Ref : A32364YAL61

ENERGIE-DPE



NOTICE

Leggett Immobilier, leur clients et tout mandataire signalent que :

1: Les prix cités sont soumis aux fluctuations du taux de change. Veuillez contacter un agent pour vérifier le prix actuel. Les agents ne sont pas autorisés à faire ou à donner des représentations ou garanties relatives à la propriété que cela soit ici ou ailleurs, en leur nom ou au nom de leur client ou autre. Ils ne sont pas responsables des données mises à la disposition des clients dans ces présentations. Ces présentations ne font pas partie d'une offre ou d'un contrat et ne peuvent pas être considérées en tant que déclarations ou représentations de faits. Les agents ne sont pas responsables des informations concernant les arrangements financiers ou les structures commerciales pouvant être mises à leur disposition par leur client et portées à la connaissance des acheteurs potentiels.

2: Toutes les superficies, mesures ou distances sont approximatives. Les textes, photographies et plans ne sont donnés qu'à titre indicatif et ne sont pas nécessairement exhaustifs. Il ne peut être considéré que la propriété dispose des permis de construire ou autres autorisations nécessaires ou qu'il soit conforme aux réglementations. Leggett Immobilier n'a pas vérifié les services, équipements ou installations. Les acheteurs devront s'assurer eux-mêmes de l'état et fonctionnement des services, équipements ou installations par inspection ou autre.

3: Ces présentations ont été élaborées à partir des plans et spécifications préliminaires fournis avant la fin des travaux et doivent être considérés à titre informatifs. Les spécifications et plans peuvent avoir changé au cours de la construction et les finitions peuvent varier. Les acheteurs de la propriété ne doivent pas se contenter de ces informations et sont priés d'engager un notaire pour vérifier les plans et spécifications énoncées dans leurs contrats.

CONTACT

Réf :A32364YAL61
DOSSIER COMPLET
ET PHOTOS
SUR DEMANDE

LEGGETT
IMMOBILIER INTERNATIONAL

Téléphone : +33 553 608 488
E-mail: prestige@leggett.fr

LEGGETT IMMOBILIER, 42 ROUTE DE RIBERAC, 24340 LA ROCHEBEAUCOURT, FRANCE
Téléphone: +33 553 608 488 E-mail: prestige@leggett.fr