

PERLE RARE: ADRESSE PRESTIGIEUSE, VUES SEINE,
COMMERCIALITÉ, ILE SAINT LOUIS, PARIS4 ,DEUX
PIÈCES RÉNOVÉ 53M2

PERLE RARE: ADRESSE
PRESTIGIEUSE, VUES SEINE,
COMMERCIALITÉ, ILE
SAINT LOUIS, PARIS4
,DEUX PIÈCES...



| INFORMATIONS | |
|----------------|---|
| REFERENCE | A32223CCH75 |
| RIX | € 1,516,000 £ 1,257,749* * honoraires 5 % TTC à la charge de l'acheteur (1 444 000€ hors honoraires) |
| CHAMBRES | 1 |
| SALLES DE BAIN | 1 |
| SURFACE INT. | 53 m ² |
| SURFACE EXT. | 0 m ² |
| VILLE | Paris |
| DEPARTEMENT | Paris |
| EMPLACEMENT | Ville |
| TYPE | Appartement, Maison familiale |
| CONDITIONS | |
| PARTICULARITES | Près d' une rivière, Double vitrage, Près d'une rivière |

*Prix basé sur le taux de change susceptible de changement



- Commercialité et changement de destination inclus
- Immeuble historique du 17ème, Ile Saint Louis
- Adresse Prestigieuse, Quai de Bourbon
- Vues dégagées sur la Seine et Quais arborés
- Appartement entièrement rénové avec AC réversible

PERLE RARE: ADRESSE
PRESTIGIEUSE, VUES SEINE,
COMMERCIALITÉ, ILE
SAINT LOUIS, PARIS4
,DEUX PIÈCES...

Ref : A32223CCH75

Paris 4, Ile Saint Louis, une adresse prestigieuse, Quai de Bourbon.
Dans un immeuble historique du 17ème siècle, érigé sur 6 étages, ce bien est situé au 1er étage accessible par ascenseur.
Un appartement entièrement rénové, avec vues sur la Seine, d'une surface totale au sol de 53,90m2 (52, 45m2 Loi carrez) comprenant :

DESRIPTIF

Details, surfaces et divers :

Paris 75004-Ile Saint Louis/Quartier Notre Dame.

Une adresse prestigieuse sur le Quai de Bourbon, à deux pas de l'atelier des sculpteurs renommés Camille Claudel et Auguste Rodin. Le quai de Bourbon se situe à l'extrémité occidentale de l'Ile Saint Louis. Il longe la Seine depuis l'extrémité Nord de la Rue des Deux Ponts jusqu'à l'extrémité Sud de la Rue Jean-du-Bellay.

Il comprend en grande partie des hôtels particuliers, pour la plupart classés, qui ont hébergé de nombreuses personnalités historiques, artistes ou politiques. Le Quai De Bourbon a été construit de 1614 à 1646 sous son nom actuel. Il fut rebaptisé « quai de la République » en 1792 sous la Révolution, puis « quai d'Alençon ». Un arrêté préfectoral du 27 avril 1814 lui rendit sa dénomination de « Quai Bourbon».

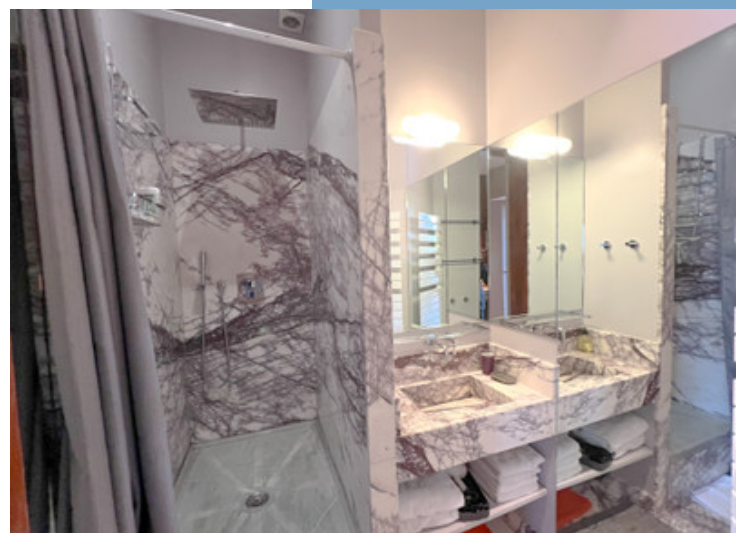
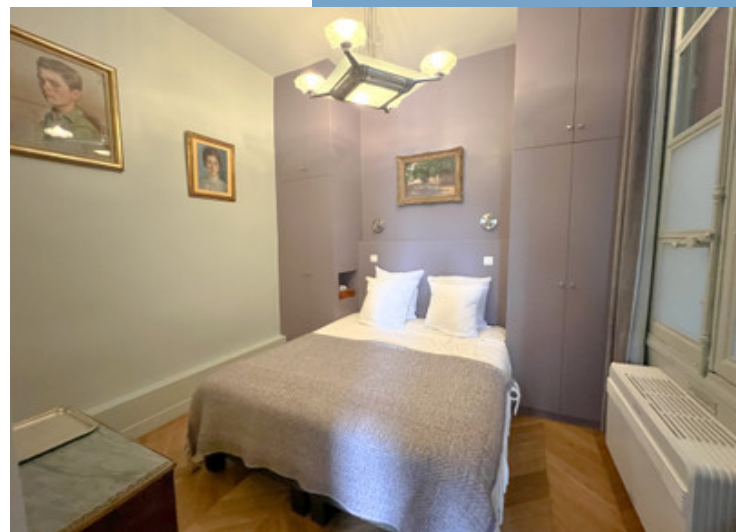
Idéalement situé au numéro 19 Bis Quai de Bourbon et 28 Rue Le Regrattier , dans un immeuble historique du 17ème siècle, érigé sur 6 étages, ce bien de caractère est situé au 1er étage porte gauche, accessible par l'ascenseur ou l'escalier des parties communes. La vente exclusive de cet appartement concerne le lot N°3, et les soixante millièmes (60/1000) de la propriété du sol et des parties communes générales.

D'une superficie totale au sol de 53,90 m2 (52,45 m2 Loi Carrez) ce bien comprend: une entrée (7,03m2), un séjour (26,57m2), une chambre (10,60m2), une salle de douche (3,03m2), un toilette (1,0...

Suite en ligne :

<https://fr.leggettprestige.com/french-property-for-sale/view/A32223CCH75>

DOSSIER COMPLET ET PHOTOS SUR DEMANDE

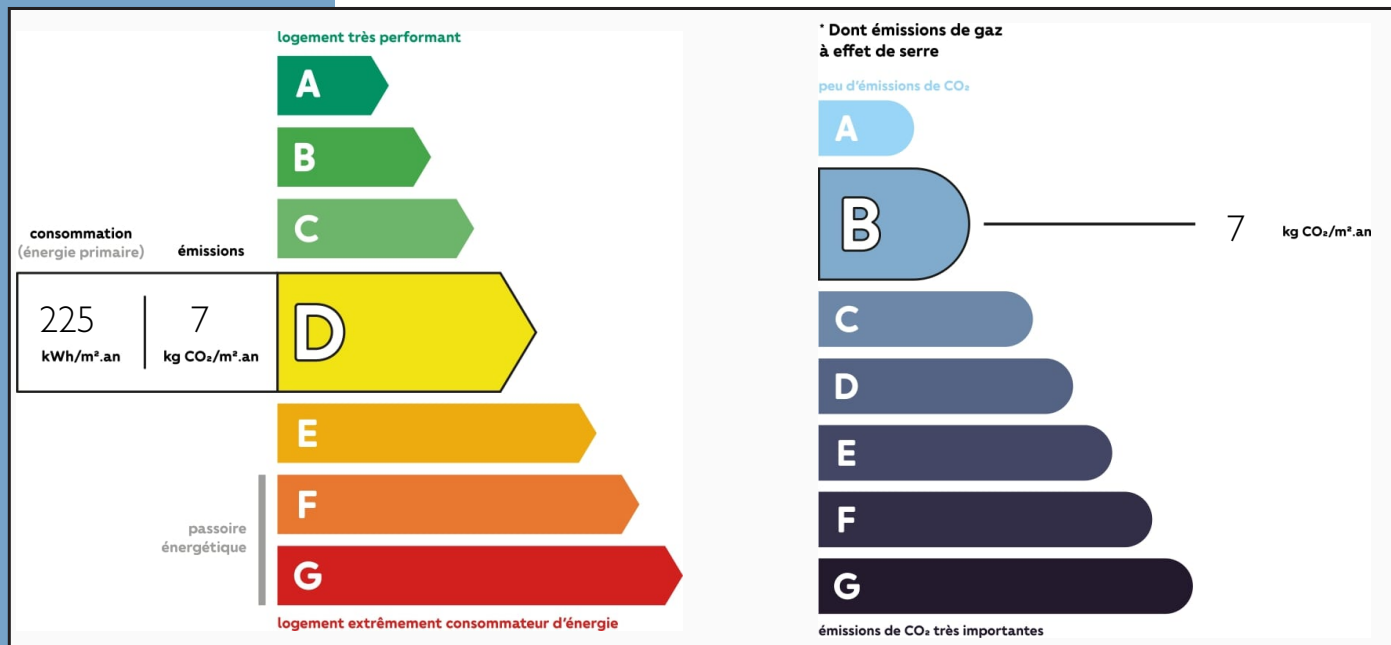


PERLE RARE: ADRESSE
PRESTIGIEUSE, VUES SEINE,
COMMERCIALITÉ, ILE SAINT
LOUIS, PARIS4 ,DEUX PIÈCES...

Les informations sur les risques auxquels ce bien est exposé sont disponibles sur le site Géorisques :
<https://www.georisques.gouv.fr/>

Ref : A32223CCH75

ENERGIE-DPE



NOTICE

Leggett Immobilier, leur clients et tout mandataire signalent que :

1: Les prix cités sont soumis aux fluctuations du taux de change. Veuillez contacter un agent pour vérifier le prix actuel. Les agents ne sont pas autorisés à faire ou à donner des représentations ou garanties relatives à la propriété que cela soit ici ou ailleurs, en leur nom ou au nom de leur client ou autre. Ils ne sont pas responsables des données mises à la disposition des clients dans ces présentations. Ces présentations ne font pas partie d'une offre ou d'un contrat et ne peuvent pas être considérées en tant que déclarations ou représentations de faits. Les agents ne sont pas responsables des informations concernant les arrangements financiers ou les structures commerciales pouvant être mises à leur disposition par leur client et portées à la connaissance des acheteurs potentiels.

2: Toutes les superficies, mesures ou distances sont approximatives. Les textes, photographies et plans ne sont donnés qu'à titre indicatif et ne sont pas nécessairement exhaustifs. Il ne peut être considéré que la propriété dispose des permis de construire ou autres autorisations nécessaires ou qu'il soit conforme aux réglementations. Leggett Immobilier n'a pas vérifié les services, équipements ou installations. Les acheteurs devront s'assurer eux-mêmes de l'état et fonctionnement des services, équipements ou installations par inspection ou autre.

3: Ces présentations ont été élaborées à partir des plans et spécifications préliminaires fournis avant la fin des travaux et doivent être considérés à titre informatifs. Les spécifications et plans peuvent avoir changé au cours de la construction et les finitions peuvent varier. Les acheteurs de la propriété ne doivent pas se contenter de ces informations et sont priés d'engager un notaire pour vérifier les plans et spécifications énoncées dans leurs contrats.

CONTACT

Réf :A32223CCH75
DOSSIER COMPLET
ET PHOTOS
SUR DEMANDE

LEGGETT
IMMOBILIER INTERNATIONAL

Téléphone : +33 553 608 488
E-mail: prestige@leggett.fr

LEGGETT IMMOBILIER, 42 ROUTE DE RIBERAC, 24340 LA ROCHEBEAUCOURT, FRANCE
Téléphone: +33 553 608 488 E-mail: prestige@leggett.fr