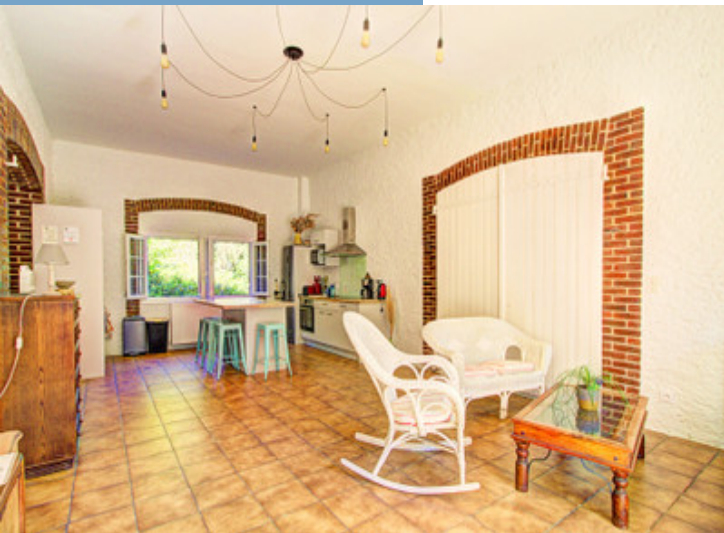




ACTIVITÉ DE GÎTES ET ÉVÉNEMENTIEL PROCHE PAU! MAISON-DE-MAÎTRE AVEC 2 GÎTES + 3 YOURTES + MARIAGES, RETRAITES

ACTIVITÉ DE GÎTES ET
ÉVÉNEMENTIEL PROCHE
PAU! MAISON-DE-MAÎTRE
AVEC 2 GÎTES + 3
YOURTES + MARI...



INFORMATIONS	
REFERENCE	A32136CEL64
RIX	€ 599,000 £ 501,273*
	*honoraires à la charge du vendeur
CHAMBRES	10
SALLES DE BAIN	7
SURFACE INT.	530 m ²
SURFACE EXT.	4576 m ²
VILLE	Pau
DEPARTEMENT	Pyrenees_Atlantiques
EMPLACEMENT	Hameau
TYPE	Gîtes, Maison de Campagne, Ensemble de Gîtes
CONDITIONS	
PARTICULARITES	Assainissement individuel, Parking privé, ADSL

*Prix basé sur le taux de change susceptible de changement



- Exploitation de gîtes, l'événementiel et retraites
- Mariages, séminaires, ateliers, fêtes, yoga, spa
- 2 gîtes+3 yourtes+grand appart privé propriétaires
- 21 à 31 couchages; B&B, vacances, groupes, events
- Accès facile depuis Pau, Tarbes, Lourdes Auch...

ACTIVITÉ DE GÎTES ET
ÉVÉNEMENTIEL PROCHE
PAU! MAISON-DE-MAÎTRE
AVEC 2 GÎTES + 3
YOURTES + MARI...

Ref : A32136CEL64

Nichée dans un cadre tranquille, cette charmante maison-de-maître dispose d'un appartement privé de 3 chambres pour les propriétaires, 2 gîtes, 3 yourtes mongoles (salle d'eau et WC privatives chacune), d'un bel espace de détente avec bain nordique et immense salle (100m²) pour accueillir mariages, stages, séminaires, événements...

DESRIPTIF

...

Datant du 19ème siècle, cette superbe maison-de-maître d'environ 530m² a été magnifiquement transformée en un spacieux appartement de 3 chambres pour les propriétaires, deux grands gîtes pour les vacanciers et une immense salle de réception (100m²) pour les mariages et les événements.

De nombreuses caractéristiques d'origine de la propriété ont été conservées et restaurées avec soin, comme la cheminée en pierre sculptée du Gîte 1, ainsi que les fenêtres cintrées et les murs en pierres apparentes partout. Ces charmants éléments architecturaux complètent l'équipement et la décoration modernes de la propriété - et offrent aux hôtes luxe et authenticité.

La maison-de-maître est accessible par une allée privée bordée d'arbres matures. L'allée mène à une cour en gravier devant la propriété, où il y a beaucoup de place pour se garer. Gîte 1 se trouve sur la gauche du bâtiment, l'appartement privé des propriétaires est sur la droite et Gîte 2 est entre les deux. Chaque yourte a une salle d'eau privative, accessible par une porte entre Gîte 1 et Gîte 2. Au-delà des salles d'eau, un escalier mène à l'espace événementiel au premier étage.

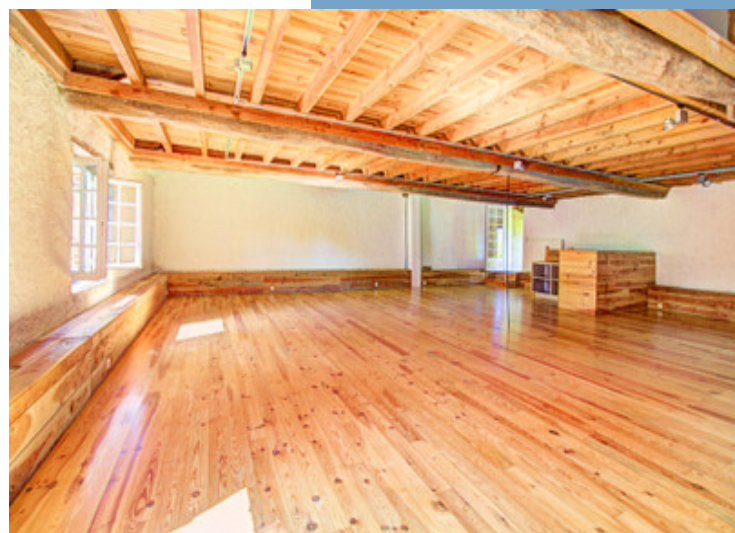
L'appartement privé des propriétaires comprend une grande pièce principale ouverte au rez-de-chaussée avec coin salon avec cheminée, coin salle à manger, coin bureau et coin cuisine. (Gîte 2 est accessible depuis cette pièce.)

Un escalier en bois massif mène au premier étage de...

Suite en ligne :

<https://fr.leggettprestige.com/french-property-for-sale/view/A32136CEL64>

[DOSSIER COMPLET ET PHOTOS SUR DEMANDE](#)

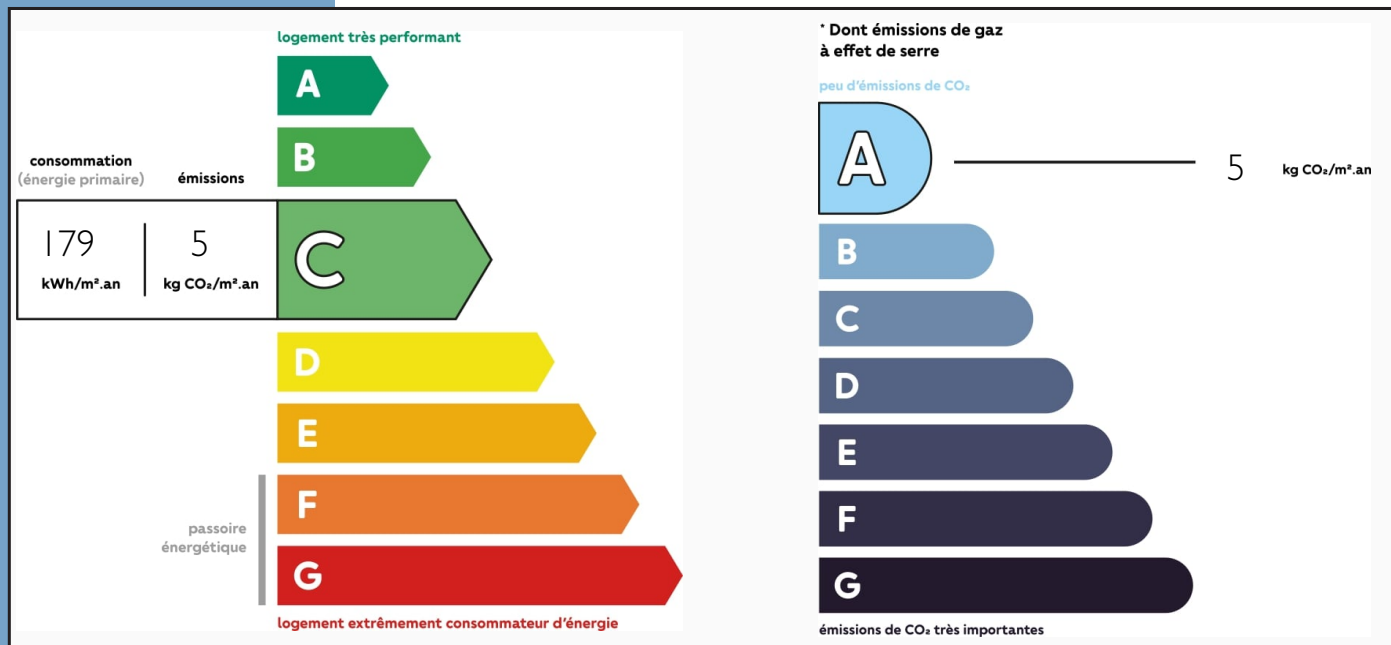


ACTIVITÉ DE GÎTES ET
ÉVÉNEMENTIEL PROCHE PAU
MAISON-DE-MÂTRE AVEC 2
GÎTES + 3 YOURTES + MARI...

Les informations sur les risques auxquels ce bien est exposé sont disponibles sur le site Géorisques :
<https://www.georisques.gouv.fr/>

Ref : A32136CEL64

ENERGIE-DPE



NOTICE

Leggett Immobilier, leur clients et tout mandataire signalent que :

1: Les prix cités sont soumis aux fluctuations du taux de change. Veuillez contacter un agent pour vérifier le prix actuel. Les agents ne sont pas autorisés à faire ou à donner des représentations ou garanties relatives à la propriété que cela soit ici ou ailleurs, en leur nom ou au nom de leur client ou autre. Ils ne sont pas responsables des données mises à la disposition des clients dans ces présentations. Ces présentations ne font pas partie d'une offre ou d'un contrat et ne peuvent pas être considérées en tant que déclarations ou représentations de faits. Les agents ne sont pas responsables des informations concernant les arrangements financiers ou les structures commerciales pouvant être mises à leur disposition par leur client et portées à la connaissance des acheteurs potentiels.

2: Toutes les superficies, mesures ou distances sont approximatives. Les textes, photographies et plans ne sont donnés qu'à titre indicatif et ne sont pas nécessairement exhaustifs. Il ne peut être considéré que la propriété dispose des permis de construire ou autres autorisations nécessaires ou qu'il soit conforme aux réglementations. Leggett Immobilier n'a pas vérifié les services, équipements ou installations. Les acheteurs devront s'assurer eux-mêmes de l'état et fonctionnement des services, équipements ou installations par inspection ou autre.

3: Ces présentations ont été élaborées à partir des plans et spécifications préliminaires fournis avant la fin des travaux et doivent être considérés à titre informatifs. Les spécifications et plans peuvent avoir changé au cours de la construction et les finitions peuvent varier. Les acheteurs de la propriété ne doivent pas se contenter de ces informations et sont priés d'engager un notaire pour vérifier les plans et spécifications énoncées dans leurs contrats.

CONTACT

Réf :A32136CEL64
DOSSIER COMPLET
ET PHOTOS
SUR DEMANDE

LEGGETT
IMMOBILIER INTERNATIONAL

Téléphone : +33 553 608 488
E-mail: prestige@leggett.fr

LEGGETT IMMOBILIER, 42 ROUTE DE RIBERAC, 24340 LA ROCHEBEAUCOURT, FRANCE
Téléphone: +33 553 608 488 E-mail: prestige@leggett.fr