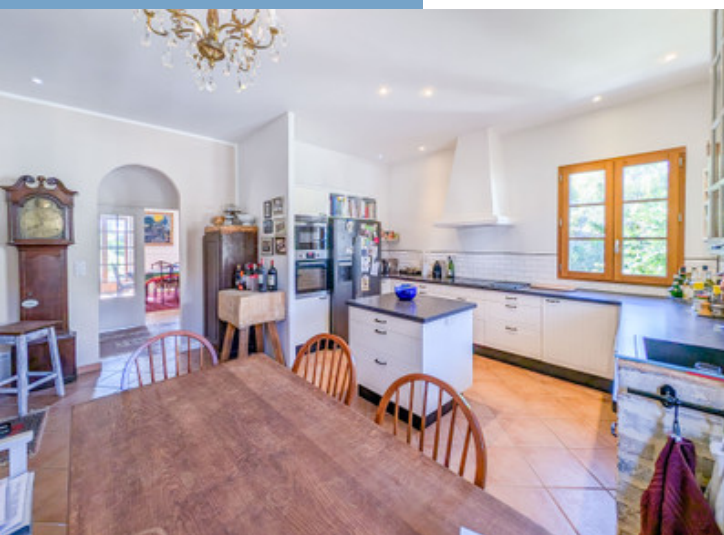
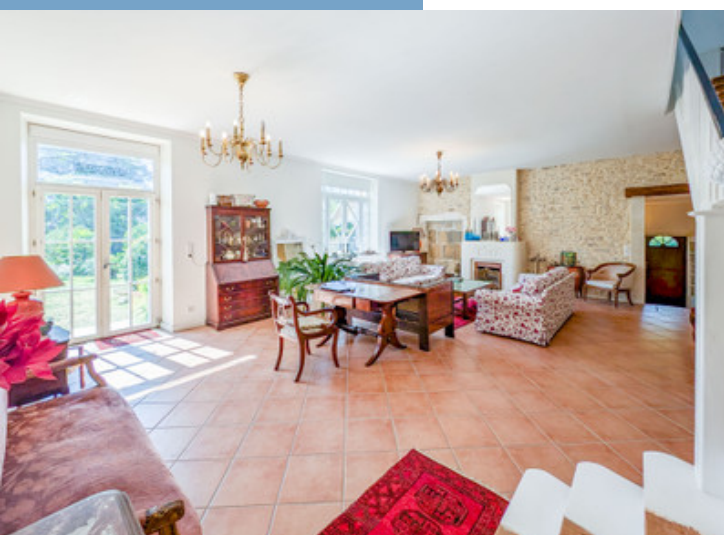




SUBLIME PROPRIÉTÉ 1850 - 2 GITES - PISCINE -  
JARDIN ARBORÉ - CADRE PRIVÉ - DÉPENDANCES -  
DPE A A 5MN DE REIGNAC



SUBLIME PROPRIÉTÉ 1850 -  
2 GITES - PISCINE - JARDIN  
ARBORÉ - CADRE PRIVÉ  
-DÉPENDANCES- DPE A  
A ...



INFORMATIONS	
REFERENCE	A32104ELM33
RIX	€ 724,500 £ 603,929* * honoraires 5 % TTC à la charge de l'acquéreur (690 000€ hors honoraires)
CHAMBRES	9
SALLES DE BAIN	4
SURFACE INT.	338 m <sup>2</sup>
SURFACE EXT.	8318 m <sup>2</sup>
VILLE	Reignac
DEPARTEMENT	Gironde
EMPLACEMENT	Hameau
TYPE	Maison de Vacances, Gîtes, Maison
CONDITIONS	
PARTICULARITES	Piscine, Tout à l'égout, Garage

\*Prix basé sur le taux de change susceptible de changement



- 2 gîtes indépendants
- Piscine nouveau liner et nouvelle pompe
- Grandes dépendances et salon/cuisine d'été
- Jardin arboré, clôturé et privé
- Nouvelle pompe à chaleur installée septembre 2024

SUBLIME PROPRIÉTÉ 1850 -  
2 GITES - PISCINE - JARDIN  
ARBORÉ - CADRE PRIVÉ  
-DÉPENDANCES- DPE A  
A ...

Ref : A32104ELM33

EXCLUSIVITÉ ! Magnifique Maison de Maître, entièrement rénovée  
DPE A, comprenant maison principale, 2 gîtes et dépendances

Située à 4mn de Reignac et Etauliers, cette magnifique demeure  
positionnée en bout de hameau vous offre un cadre exceptionnel.

## DESRIPTIF

PLUS DE PHOTOS ET PLAN DE LA PROPRIÉTÉ SUR DEMANDE

### FICHE TECHNIQUE

DPE A

Pompe à chaleur toute neuve installée septembre 2024

Chauffage au sol : cuisine, salle à manger, entrée et arrière cuisine.

Double vitrage en bois

Isolation de haute performance

Piscine : nouveau liner 2023 et nouvelle pompe 2023 - rideau de  
sécurité conforme

Toitures refaites entre 2012 et 2024

Panneaux photovoltaïques x 45 - 9Kw - Revente exclusivement

Tout à l'égout

Fibre disponible

L'accès à la propriété se fait par une allée arborée et privée avec sur  
votre gauche un garage fermé et des petites dépendances.

La maison principale se compose au rez-de-chaussée :

Hall d'entrée avec son carrelage d'époque - 10m<sup>2</sup>

Salle à manger - avec accès au jardin - 19m<sup>2</sup>

Cuisine toute équipée - 19m<sup>2</sup>

Arrière cuisine - 7m<sup>2</sup>

Salon avec cheminée ouverte et escalier pour accéder à l'étage - 50m<sup>2</sup>

Chambre 1 - 15m<sup>2</sup>

Chambre 2 /Bureau - 14m<sup>2</sup>

Salle d'eau : composée d'une douche, lavabo et wc - 3m<sup>2</sup>

### ETAGE

Chambre 3 - avec un wc et lavabo - 19m<sup>2</sup>

Chambre 4 - avec son balcon Juliette - 15m<sup>2</sup>

Chambre 5 - 13m<sup>2</sup> avec une pièce en enfilade 13m<sup>2</sup>. Cette dernière  
pourrait être un dressing/une chambre d'appoint/un bureau/salle de  
bain

Salle d'eau douche, wc et lavabo - 5m<sup>2</sup>

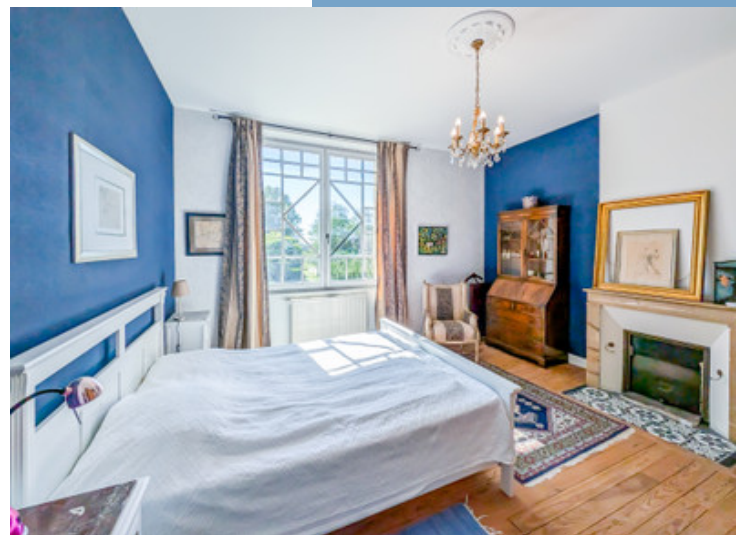
### DEPENDANCES

Attenantes à la maison principale

Suite en ligne :

<https://fr.leggettprestige.com/french-property-for-sale/view/A32104ELM33>

[DOSSIER COMPLET ET PHOTOS SUR DEMANDE](#)

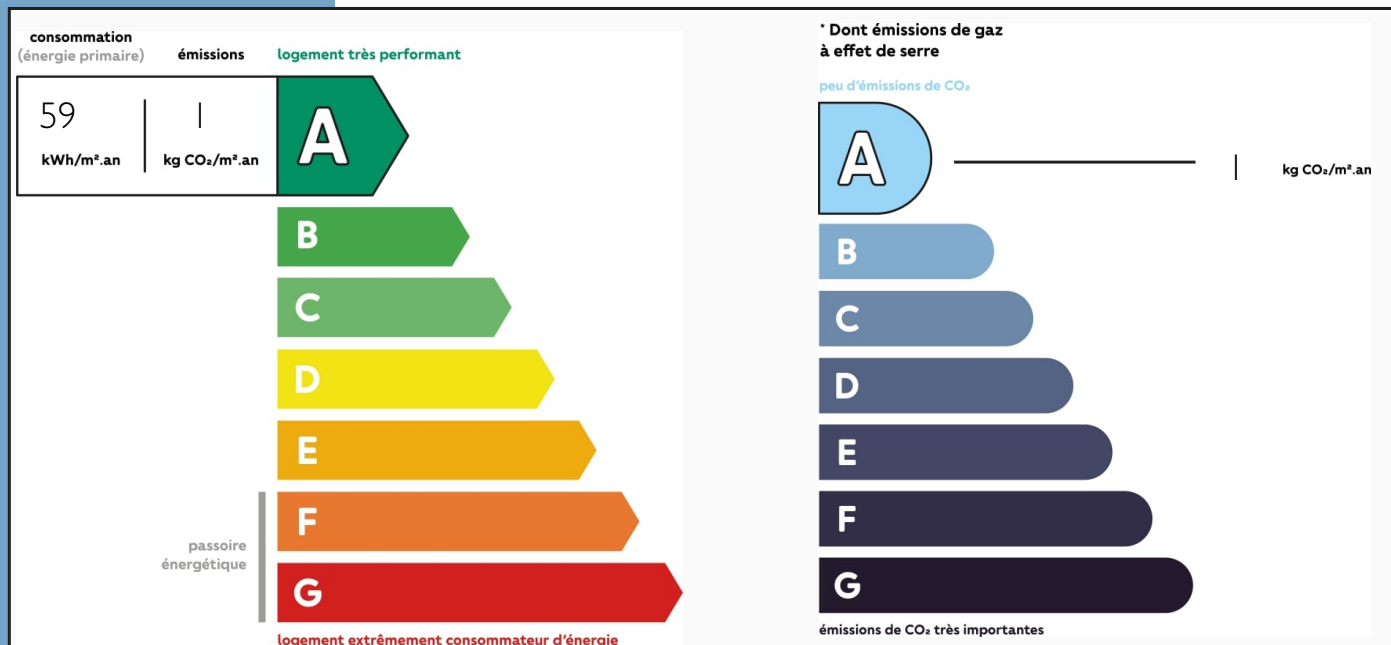


SUBLIME PROPRIÉTÉ 1850 - 2  
GITES - PISCINE - JARDIN  
ARBORÉ - CADRE PRIVÉ  
-DÉPENDANCES- DPE A  
A ...

Les informations sur les risques auxquels ce bien est exposé sont disponibles sur le site Géorisques :  
<https://www.georisques.gouv.fr/>

Ref : A32104ELM33

## ENERGIE-DPE



## NOTICE

Leggett Immobilier, leur clients et tout mandataire signalent que :

1: Les prix cités sont soumis aux fluctuations du taux de change. Veuillez contacter un agent pour vérifier le prix actuel. Les agents ne sont pas autorisés à faire ou à donner des représentations ou garanties relatives à la propriété que cela soit ici ou ailleurs, en leur nom ou au nom de leur client ou autre. Ils ne sont pas responsables des données mises à la disposition des clients dans ces présentations. Ces présentations ne font pas partie d'une offre ou d'un contrat et ne peuvent pas être considérées en tant que déclarations ou représentations de faits. Les agents ne sont pas responsables des informations concernant les arrangements financiers ou les structures commerciales pouvant être mises à leur disposition par leur client et portées à la connaissance des acheteurs potentiels.

2: Toutes les superficies, mesures ou distances sont approximatives. Les textes, photographies et plans ne sont donnés qu'à titre indicatif et ne sont pas nécessairement exhaustifs. Il ne peut être considéré que la propriété dispose des permis de construire ou autres autorisations nécessaires ou qu'il soit conforme aux réglementations. Leggett Immobilier n'a pas vérifié les services, équipements ou installations. Les acheteurs devront s'assurer eux-mêmes de l'état et fonctionnement des services, équipements ou installations par inspection ou autre.

3: Ces présentations ont été élaborées à partir des plans et spécifications préliminaires fournis avant la fin des travaux et doivent être considérés à titre informatifs. Les spécifications et plans peuvent avoir changé au cours de la construction et les finitions peuvent varier. Les acheteurs de la propriété ne doivent pas se contenter de ces informations et sont priés d'engager un notaire pour vérifier les plans et spécifications énoncées dans leurs contrats.

## CONTACT

Réf :A32104ELM33  
DOSSIER COMPLET  
ET PHOTOS  
SUR DEMANDE

**LEGGETT**  
IMMOBILIER INTERNATIONAL

Téléphone : +33 553 608 488  
E-mail: [prestige@leggett.fr](mailto:prestige@leggett.fr)

LEGGETT IMMOBILIER, 42 ROUTE DE RIBERAC, 24340 LA ROCHEBEAUCOURT, FRANCE  
Téléphone: +33 553 608 488 E-mail: [prestige@leggett.fr](mailto:prestige@leggett.fr)