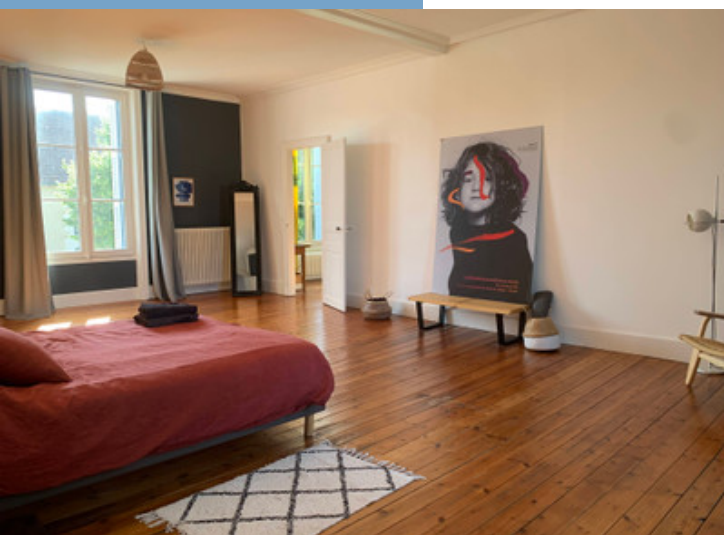
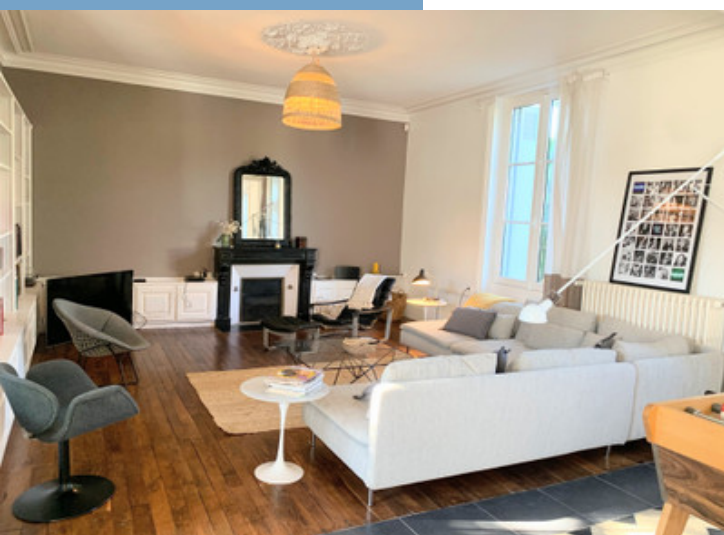




LATILLÉ - 8 PIÈCES - MAISON DE MAITRE ENTIÈREMENT RÉNOVÉE, PISCINE, JARDIN ET DÉPENDANCES

LATILLÉ - 8 PIÈCES -
MAISON DE MAÎTRE
ENTIÈREMENT RÉNOVÉE,
PISCINE, JARDIN ET
DÉPENDANCES...



INFORMATIONS	
REFERENCE	A31198ZDV86
RIX	€ 650,000 £ 546,780* * honoraires 3 % TTC à la charge de l'acquéreur (630 000€ hors honoraires)
CHAMBRES	6
SALLES DE BAIN	2
SURFACE INT.	332 m ²
SURFACE EXT.	1500 m ²
VILLE	Latillé
DEPARTEMENT	Vienne
EMPLACEMENT	Village
TYPE	Maison de Maître
CONDITIONS	
PARTICULARITES	Piscine, Tout à l'égout, Garage

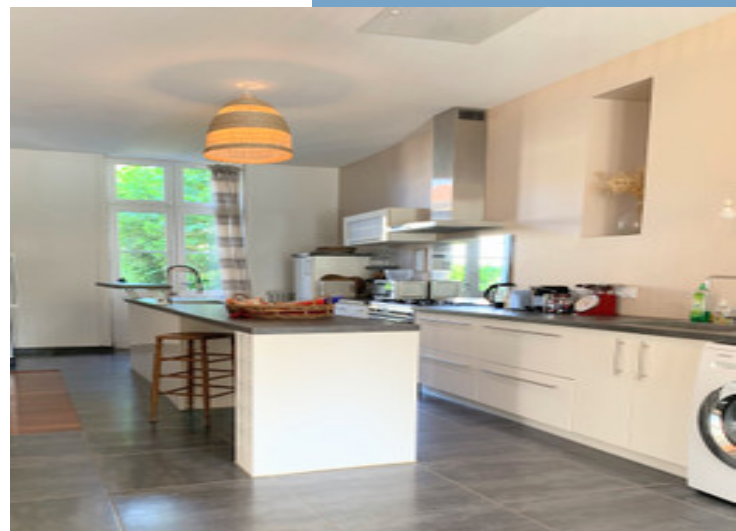
*Prix basé sur le taux de change susceptible de changement



Maison de Maître entièrement rénovée. La surface de 332m² plus 150m² au 2ème étage se trouve sur un terrain arboré de 1 543m². Elle comprend un grand salon/salle à manger, une cuisine entièrement équipée, une véranda, une terrasse, une piscine, un salon cosy, une salle de jeux et des toilettes. A l'étage : suite parentale, deux

DESRIPTIF

Maison de maître exceptionnelle entièrement rénovée avec des matériaux de qualité. Un beau mélange de charme ancien et de confort moderne. Une surface habitable totale de 332m² avec 150m² supplémentaires au 2ème étage, le tout situé sur 1,543 m² de terrain boisé et entièrement clôturé. Au rez-de-chaussée, il y a un incroyable salon/salle à manger ouvert (style loft) avec de hauts plafonds, des moulures et des rosaces d'origine et le parquet d'origine. L'ensemble de l'espace est inondé de lumière grâce aux nombreuses grandes fenêtres qui donnent toutes sur les espaces verts. La cuisine entièrement équipée et dotée d'un grand nombre d'espaces de rangement est un rêve pour les chefs. Elle donne sur un grand jardin d'hiver, puis sur la terrasse et la piscine. À ce niveau, on trouve également un deuxième petit salon confortable, une salle de jeux et des toilettes. Un spectaculaire escalier incurvé mène au deuxième étage où se trouve une vaste suite parentale avec toutes les caractéristiques d'origine, comprenant une chambre à coucher à double exposition, une salle de bains avec deux lavabos, une douche et une baignoire, des toilettes séparées et un dressing. A ce niveau, il y a 2 chambres supplémentaires, une salle de bains et un vaste palier qui peut être utilisé comme bureau ou comme espace de détente. Le deuxième étage a également été entièrement rénové et conserve le parquet d'origine ainsi que de magnifiques poutres au plaf...



Suite en ligne :
<https://fr.leggettprestige.com/french-property-for-sale/view/A31198ZDV86>

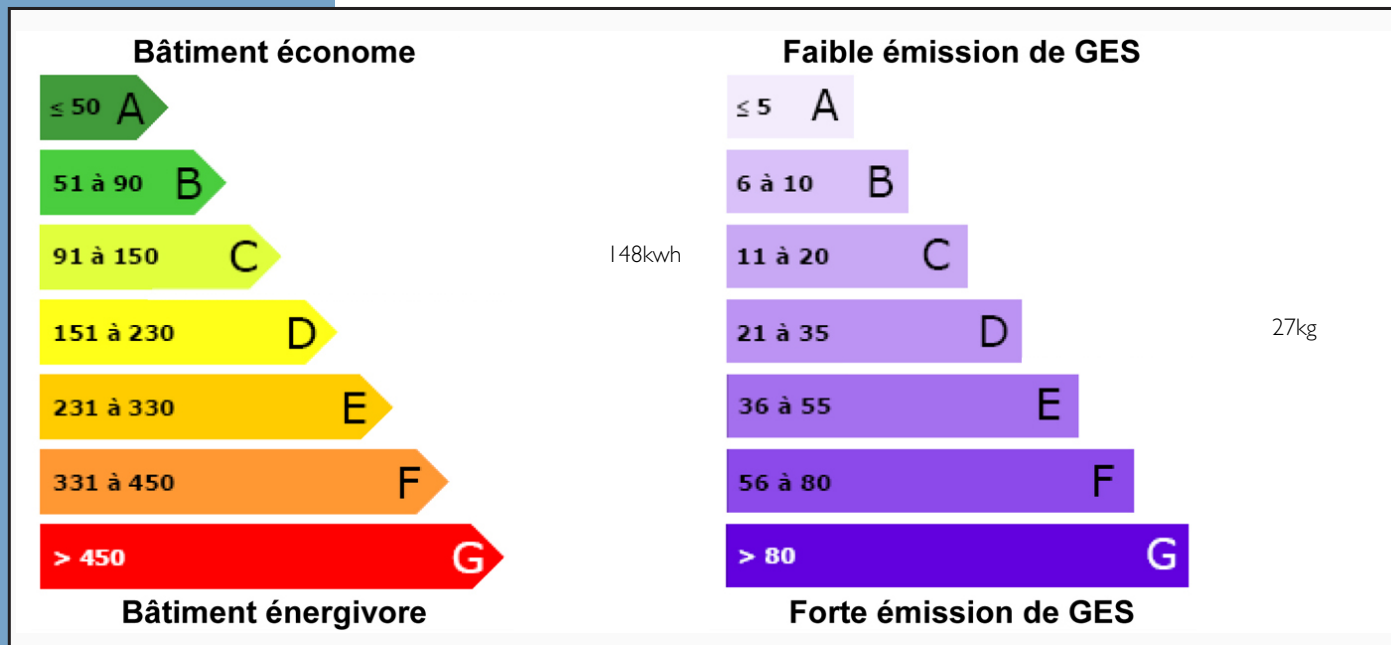
[DOSSIER COMPLET ET PHOTOS SUR DEMANDE](#)

LATILLÉ - 8 PIÈCES - MAISON DE MAÎTRE ENTièrement RÉNOVÉE, PISCINE, JARDIN ET DÉPENDANCES...

Les informations sur les risques auxquels ce bien est exposé sont disponibles sur le site Géorisques : <https://www.georisques.gouv.fr/>

Ref : A3I198ZDV86

ENERGIE-DPE



NOTICE

Leggett Immobilier, leur clients et tout mandataire signalent que :

1: Les prix cités sont soumis aux fluctuations du taux de change. Veuillez contacter un agent pour vérifier le prix actuel. Les agents ne sont pas autorisés à faire ou à donner des représentations ou garanties relatives à la propriété que cela soit ici ou ailleurs, en leur nom ou au nom de leur client ou autre. Ils ne sont pas responsables des données mises à la disposition des clients dans ces présentations. Ces présentations ne font pas partie d'une offre ou d'un contrat et ne peuvent pas être considérées en tant que déclarations ou représentations de faits. Les agents ne sont pas responsables des informations concernant les arrangements financiers ou les structures commerciales pouvant être mises à leur disposition par leur client et portées à la connaissance des acheteurs potentiels.

2: Toutes les superficies, mesures ou distances sont approximatives. Les textes, photographies et plans ne sont donnés qu'à titre indicatif et ne sont pas nécessairement exhaustifs. Il ne peut être considéré que la propriété dispose des permis de construire ou autres autorisations nécessaires ou qu'il soit conforme aux réglementations. Leggett Immobilier n'a pas vérifié les services, équipements ou installations. Les acheteurs devront s'assurer eux-mêmes de l'état et fonctionnement des services, équipements ou installations par inspection ou autre.

3: Ces présentations ont été élaborées à partir des plans et spécifications préliminaires fournis avant la fin des travaux et doivent être considérés à titre informatifs. Les spécifications et plans peuvent avoir changé au cours de la construction et les finitions peuvent varier. Les acheteurs de la propriété ne doivent pas se contenter de ces informations et sont priés d'engager un notaire pour vérifier les plans et spécifications énoncées dans leurs contrats.

CONTACT

Réf :A3I198ZDV86
DOSSIER COMPLET
ET PHOTOS
SUR DEMANDE

LEGGETT
IMMOBILIER INTERNATIONAL

Téléphone : +33 553 608 488
E-mail: prestige@leggett.fr

LEGGETT IMMOBILIER, 42 ROUTE DE RIBERAC, 24340 LA ROCHEBEAUCOURT, FRANCE
Téléphone: +33 553 608 488 E-mail: prestige@leggett.fr