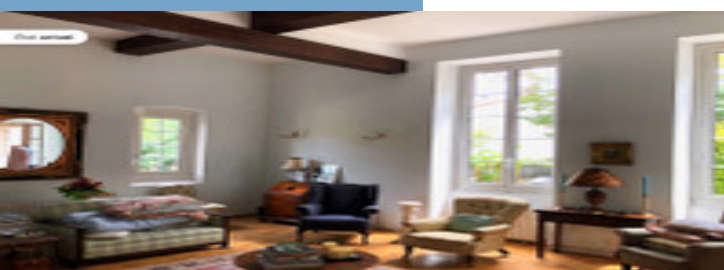
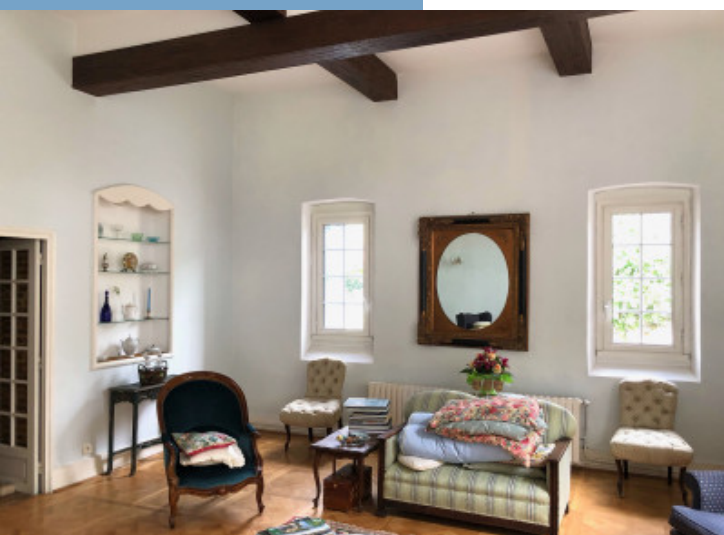




MAISON DE CARACTÈRE DE 230 M2 DE VILLAGE
AU PASSÉ HISTORIQUE. 7 PIÈCES, PISCINE,
SOURCES, TERRAIN 4420M2 ,

MAISON DE CARACTÈRE
DE 230 M2 DE VILLAGE AU
PASSÉ HISTORIQUE. 7
PIÈCES, PISCINE, SOURCES,
TERRAI...



INFORMATIONS	
REFERENCE	A30396JLV31
PRIX	€ 599,000 £ 495,732*
	*honoraires à la charge du vendeur
CHAMBRES	4
SALLES DE BAIN	1
SURFACE INT.	230 m ²
SURFACE EXT.	4420 m ²
VILLE	Carbonne
DEPARTEMENT	Haute_Garonne
EMPLACEMENT	Village
TYPE	Maison de Maître
CONDITIONS	En bon état
PARTICULARITES	Piscine, Assainissement individuel, Près d'une rivière
*Prix basé sur le taux de change susceptible de changement	



- Pas de vis à vis
- Terrain arboré
- Sources et puits
- grandes pièces de vie
- au calme d'un village historique

MAISON DE CARACTÈRE
DE 230 M2 DE VILLAGE AU
PASSÉ HISTORIQUE. 7
PIÈCES, PISCINE, SOURCES,
TERRAI...

Ref : A30396JLV3 I

Propriété de charme à 5 mn de CARBONNE. 7 Pièces . Hall avec espace bar convivial. Cuisine dinatoire avec véranda et cellier attenant. Grand séjour de 33 m2 avec cheminée et insert. Piece de vie avec plafond cathédrale de 51 m2, cheminée et terrasse couverte et

DESRIPTIF

La propriété bénéficie de double appartenance campagne et ville. A 3 minutes du centre ville. village au passé historique. Rieux-Volvestre est une commune rurale qui compte 2 619 habitants . Rieux fait partie de l'aire d'attraction de Toulouse. Voie alternative Saint Jaques de Compostelle
Le saint patron de la ville est saint Cizy, fêté le 16 août.
Le patrimoine architectural de la commune comprend sept immeubles protégés au titre des monuments historiques : la cathédrale de la Nativité-de-Marie, classée en 1923, une maison, classée en 1927 inscrit 1995, une maison, inscrite en 1947, le pont de Lajous, inscrit en 1950, une maison inscrite en 1950, la Maison Laguens, inscrite en 1973, et La Tourasse, inscrite en 1990.

Les informations sur les risques auxquels ce bien est exposé sont disponibles sur le site Géorisques : <https://www.georisques.gouv.fr>

...



Suite en ligne :
<https://fr.leggettprestige.com/french-property-for-sale/view/A30396JLV3 I>

[DOSSIER COMPLET ET PHOTOS SUR DEMANDE](#)

LEGGETT IMMOBILIER, 42 ROUTE DE RIBERAC, 24340 LA ROCHEBEAUCOURT, FRANCE

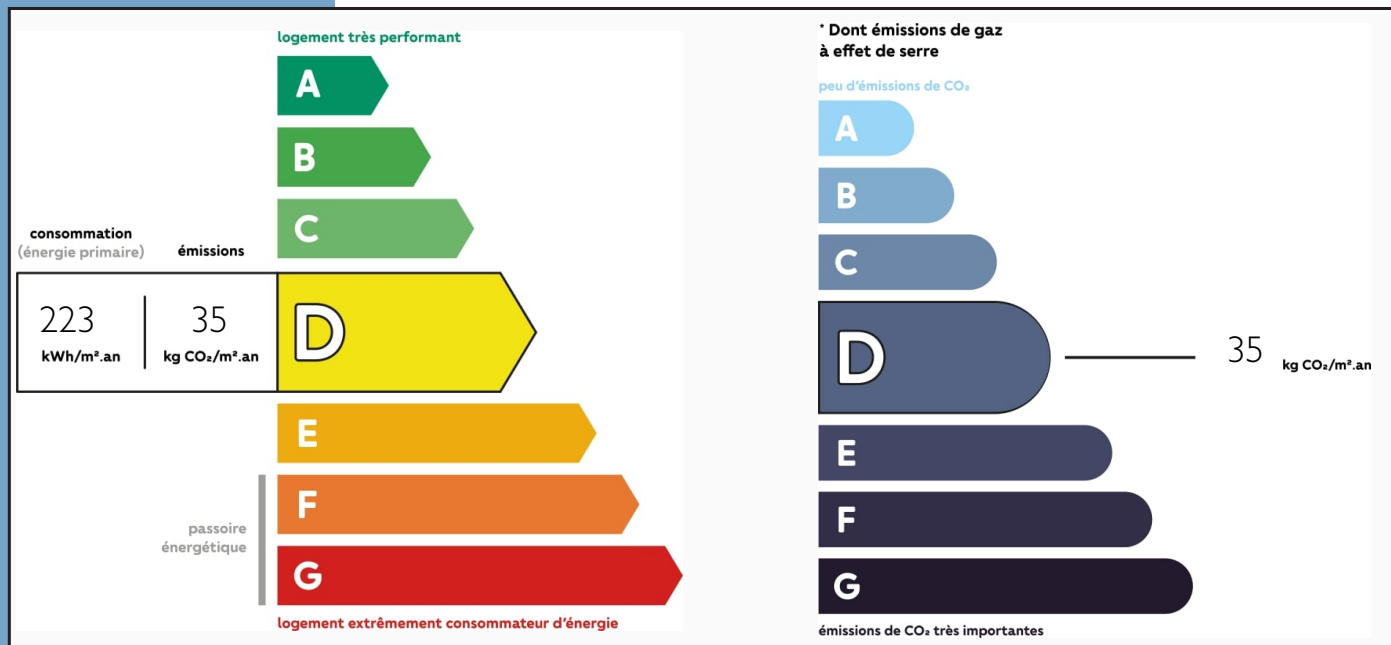
Téléphone: +33 553 608 488 E-mail: prestige@leggett.fr

MAISON DE CARACTÈRE DE
230 M2 DE VILLAGE AU PASSÉ
HISTORIQUE. 7 PIÈCES,
PISCINE, SOURCES, TERRAI...

Les informations sur les risques auxquels ce bien est exposé sont disponibles sur le site Géorisques :
<https://www.georisques.gouv.fr/>

Ref : A30396JLV3 I

ENERGIE-DPE



NOTICE

Leggett Immobilier, leur clients et tout mandataire signalent que :

1: Les prix cités sont soumis aux fluctuations du taux de change. Veuillez contacter un agent pour vérifier le prix actuel. Les agents ne sont pas autorisés à faire ou à donner des représentations ou garanties relatives à la propriété que cela soit ici ou ailleurs, en leur nom ou au nom de leur client ou autre. Ils ne sont pas responsables des données mises à la disposition des clients dans ces présentations. Ces présentations ne font pas partie d'une offre ou d'un contrat et ne peuvent pas être considérées en tant que déclarations ou représentations de faits. Les agents ne sont pas responsables des informations concernant les arrangements financiers ou les structures commerciales pouvant être mises à leur disposition par leur client et portées à la connaissance des acheteurs potentiels.

2: Toutes les superficies, mesures ou distances sont approximatives. Les textes, photographies et plans ne sont donnés qu'à titre indicatif et ne sont pas nécessairement exhaustifs. Il ne peut être considéré que la propriété dispose des permis de construire ou autres autorisations nécessaires ou qu'il soit conforme aux réglementations. Leggett Immobilier n'a pas vérifié les services, équipements ou installations. Les acheteurs devront s'assurer eux-mêmes de l'état et fonctionnement des services, équipements ou installations par inspection ou autre.

3: Ces présentations ont été élaborées à partir des plans et spécifications préliminaires fournis avant la fin des travaux et doivent être considérés à titre informatifs. Les spécifications et plans peuvent avoir changé au cours de la construction et les finitions peuvent varier. Les acheteurs de la propriété ne doivent pas se contenter de ces informations et sont priés d'engager un notaire pour vérifier les plans et spécifications énoncées dans leurs contrats.

CONTACT

Réf :A30396JLV3 I
DOSSIER COMPLET
ET PHOTOS
SUR DEMANDE

LEGGETT
IMMOBILIER INTERNATIONAL

Téléphone : +33 553 608 488
E-mail: prestige@leggett.fr

LEGGETT IMMOBILIER, 42 ROUTE DE RIBERAC, 24340 LA ROCHEBEAUCOURT, FRANCE
Téléphone: +33 553 608 488 E-mail: prestige@leggett.fr