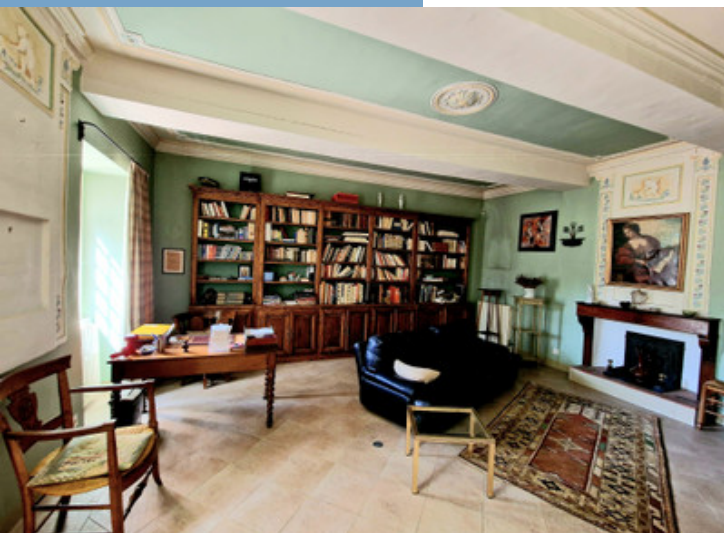




## AU COEUR DU LUBERON - SPLENDIDE BASTIDE SPACIEUSE AVEC DÉPENDANCES ET VUE EXCEPTIONNELLE SUR LES MONTAGNES

AU COEUR DU LUBERON -  
SPLENDEIDE BASTIDE  
SPACIEUSE AVEC  
DÉPENDANCES ET VUE  
EXCEPTIONNELLE SUR LES  
MO...



INFORMATIONS	
REFERENCE	A30313
PRIX	€ 2,300,000 £ 1,908,195*
	*honoraires à la charge du vendeur
CHAMBRES	4
SALLES DE BAIN	4
SURFACE INT.	251 m <sup>2</sup>
SURFACE EXT.	16691 m <sup>2</sup>
VILLE	Oppède
DEPARTEMENT	Vaucluse
EMPLACEMENT	Village
TYPE	Maison de Vacances, Maison, Maison de Campagne
CONDITIONS	A rénover
PARTICULARITES	Assainissement individuel, Garage, Granges - dépendances

\*Prix basé sur le taux de change susceptible de changement



- Maison de maître
- Environnement paisible
- Vue exceptionnelle
- Bassin d'agrément
- Matériaux anciens

AU COEUR DU LUBERON -  
 SPLENDIDE BASTIDE  
 SPACIEUSE AVEC  
 DÉPENDANCES ET VUE  
 EXCEPTIONNELLE SUR LES  
 MO...

Ref : A30313

Cette bastide de 250m² incarne l'élégance et le charme d'une maison bourgeoise au cœur d'un cadre exceptionnel, calme et sans vis-à-vis, nichée dans un parc de 1,6 hectare face à un village médiéval du Lubéron.

Au RDC, l'entrée principale mène à un salon et une salle à manger

## DESRIPTIF

La bastide, nichée dans un village provençal authentique et pittoresque, est réputée pour sa tranquillité et son riche patrimoine historique, dégageant une atmosphère sereine et calme.

L'opportunité d'acquérir cette bastide représente un investissement unique pour une résidence principale, une maison de vacances ou un projet immobilier de prestige, nécessitant des travaux de restauration et de modernisation pour révéler tout son potentiel.

Bénéficiant d'un climat méditerranéen agréable avec des étés chauds et secs ainsi que des hivers doux, cet endroit permet de profiter pleinement des activités de plein air tout au long de l'année.

Bien que petite, la commune dispose des infrastructures essentielles pour une vie confortable, telles que des écoles, des commerces de proximité, des restaurants, des services de santé, des domaines vinicoles et diverses boutiques artisanales sympathiques.

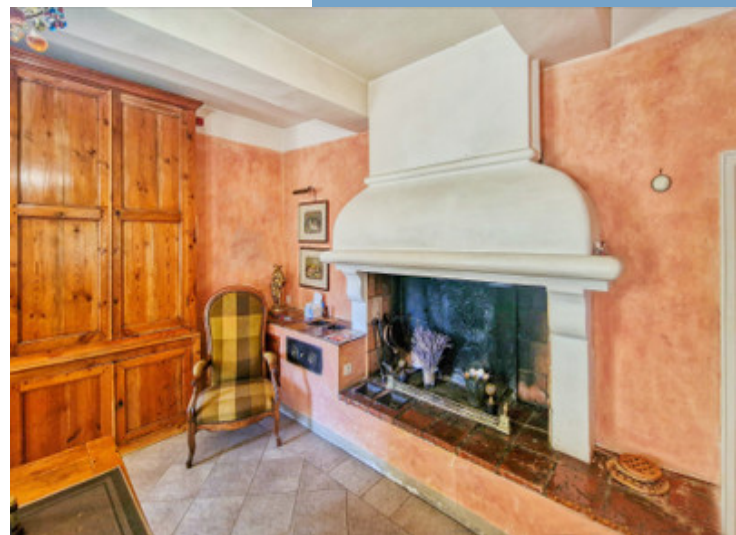
Le village est idéalement situé à proximité de nombreux sites touristiques majeurs du Lubéron :

- Oppède-le-Vieux : village pittoresque perché avec ses ruines de château médiéval, l'église romane Notre-Dame d'Alidon, et ses ruelles pavées étroites.
- Ménerbes : célèbre pour ses belles vues et ses bâtiments historiques.
- Gordes : renommé pour ses maisons en pierres de taille et l'Abbaye de Sénanque entourée de champs de lavande.
- Fontaine-de-Vaucluse : offrant une magnifique source émeraude, un paysage pittoresque et la célèbre source de la S...

Suite en ligne :

<https://fr.leggettprestige.com/french-property-for-sale/view/A30313>

[DOSSIER COMPLET ET PHOTOS SUR DEMANDE](#)

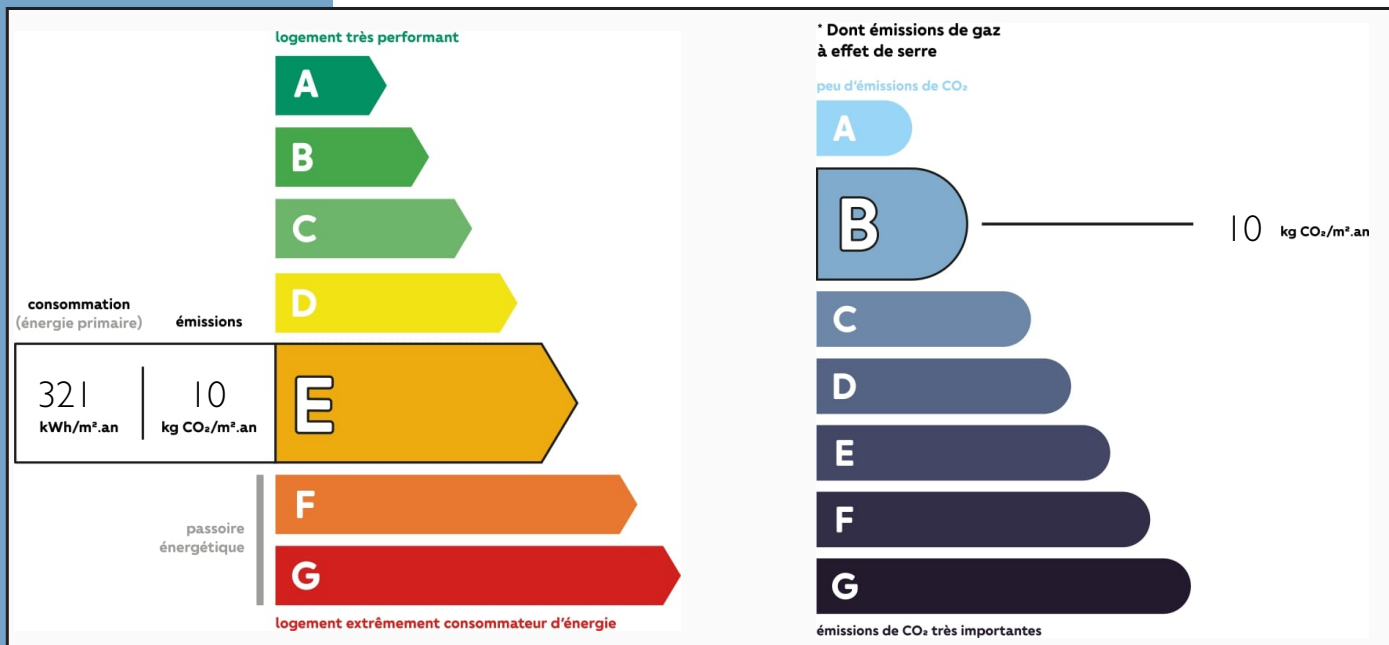


AU COEUR DU LUBERON -  
SPLENDIDE BASTIDE  
SPACIEUSE AVEC  
DÉPENDANCES ET VUE  
EXCEPTIONNELLE SUR LES  
MO...

Ref : A30313

## ENERGIE-DPE

Les informations sur les risques auxquels ce bien est exposé sont disponibles sur le site Géorisques :  
<https://www.georisques.gouv.fr/>



## NOTICE

Leggett Immobilier, leur clients et tout mandataire signalent que :

1: Les prix cités sont soumis aux fluctuations du taux de change. Veuillez contacter un agent pour vérifier le prix actuel. Les agents ne sont pas autorisés à faire ou à donner des représentations ou garanties relatives à la propriété que cela soit ici ou ailleurs, en leur nom ou au nom de leur client ou autre. Ils ne sont pas responsables des données mises à la disposition des clients dans ces présentations. Ces présentations ne font pas partie d'une offre ou d'un contrat et ne peuvent pas être considérées en tant que déclarations ou représentations de faits. Les agents ne sont pas responsables des informations concernant les arrangements financiers ou les structures commerciales pouvant être mises à leur disposition par leur client et portées à la connaissance des acheteurs potentiels.

2: Toutes les superficies, mesures ou distances sont approximatives. Les textes, photographies et plans ne sont donnés qu'à titre indicatif et ne sont pas nécessairement exhaustifs. Il ne peut être considéré que la propriété dispose des permis de construire ou autres autorisations nécessaires ou qu'il soit conforme aux réglementations. Leggett Immobilier n'a pas vérifié les services, équipements ou installations. Les acheteurs devront s'assurer eux-mêmes de l'état et fonctionnement des services, équipements ou installations par inspection ou autre.

3: Ces présentations ont été élaborées à partir des plans et spécifications préliminaires fournis avant la fin des travaux et doivent être considérés à titre informatifs. Les spécifications et plans peuvent avoir changé au cours de la construction et les finitions peuvent varier. Les acheteurs de la propriété ne doivent pas se contenter de ces informations et sont priés d'engager un notaire pour vérifier les plans et spécifications énoncées dans leurs contrats.

## CONTACT

Réf :A30313  
DOSSIER COMPLET  
ET PHOTOS  
SUR DEMANDE

**LEGGETT**  
IMMOBILIER INTERNATIONAL

Téléphone : +33 553 608 488  
E-mail: [prestige@leggett.fr](mailto:prestige@leggett.fr)

LEGGETT IMMOBILIER, 42 ROUTE DE RIBERAC, 24340 LA ROCHEBEAUCOURT, FRANCE  
Téléphone: +33 553 608 488 E-mail: [prestige@leggett.fr](mailto:prestige@leggett.fr)