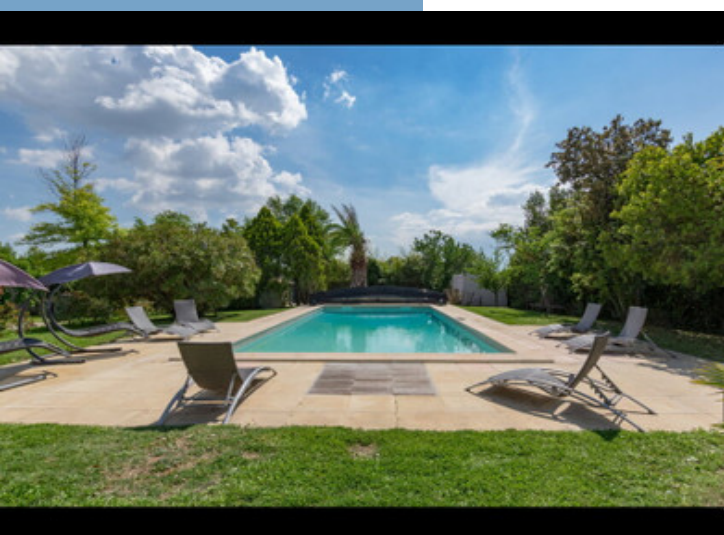




SUPERBE PROPRIÉTÉ DE 7 CHAMBRES, PROCHE DE L'A750, PISCINE, JARDIN. IDÉAL MAISON FAMILIALE OU CHAMBRE D'HÔTES.

SUPERBE PROPRIÉTÉ DE 7 CHAMBRES, PROCHE DE L'A750, PISCINE, JARDIN. IDÉAL MAISON FAMILIALE OU CHA...



INFORMATIONS	
REFERENCE	A30221RAB34
PRIX	€ 1,050,000 £ 871,133*
	*honoraires à la charge du vendeur
CHAMBRES	7
SALLES DE BAIN	7
SURFACE INT.	420 m ²
SURFACE EXT.	1252 m ²
VILLE	Gignac
DEPARTEMENT	Herault
EMPLACEMENT	Village
TYPE	Maison de Vacances, Gîtes, Maison
CONDITIONS	
PARTICULARITES	Piscine, Tout à l'égout, Parking privé

*Prix basé sur le taux de change susceptible de changement



SUPERBE PROPRIÉTÉ DE 7
CHAMBRES, PROCHE DE
L'A750, PISCINE, JARDIN.
IDÉAL MAISON FAMILIALE
OU CHA...

Ref : A30221RAB34

Découvrez le charme et l'elegance de cette belle et spacieuse ancienne maison vigneronne, idéalement située à seulement 5 minutes de l'autoroute A750 et de la ville de Gignac, et à seulement 35 km de la ville dynamique de Montpellier. Nichée au coeur d'un pittoresque village, dans une région réputée pour sa production viticole et ses

DESRIPTIF

Cette charmante maison d'une surface habitable de 420m² vous offre de beaux volumes avec sept belles chambres, chacune avec sa propre salle de bain et la climatisation réversible dans chaque pièce. La superbe salle de réception est idéale pour les grandes réunions de famille ou l'organisation d'événements, offrant une atmosphère chaleureuse et accueillante, avec ses arches en pierre apparente et son plafond à poutres.

Une grande cuisine entièrement équipée s'ouvre sur une terrasse privée et est complétée par un deuxième salon pour votre confort. Cette propriété n'est pas seulement une maison familiale idéale mais présente également une excellente opportunité pour une activité de chambres d'hôtes.

Sortez dans le magnifique jardin paysager, où vous trouverez une superbe piscine avec couverture rétractable, parfaite pour en profiter toute l'année. Le parking privé et fermé assure sécurité pour vos véhicules ou celles de vos invités.

Profitez du meilleur des deux mondes avec cette maison bien située proche de toutes les commodités tout en étant immergée dans une région touristique célébrée pour ses vins exquis, ses paysages à couper le souffle et sa proximité avec la côte et la ville. Avec l'autoroute A750 à seulement cinq minutes, cet emplacement vous offre une commodité inégale.

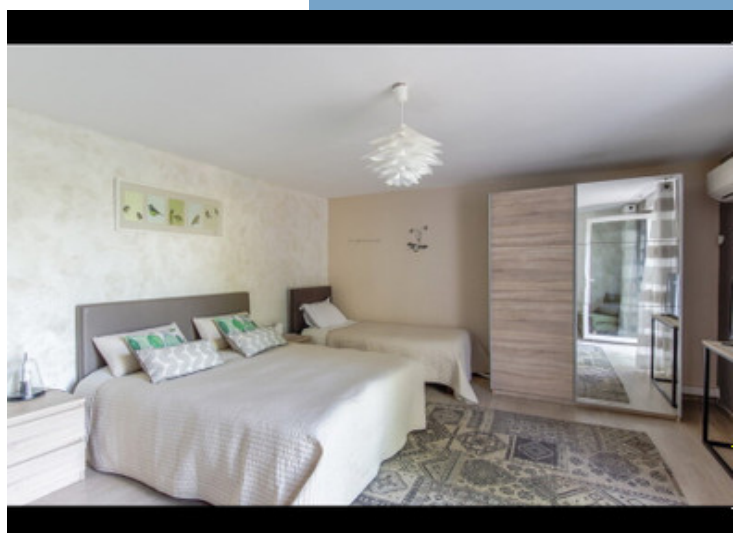
Appelez-nous dès aujourd'hui pour organiser une visite et découvrir par vous-même le charme de cette belle maison.

Doté de 1252m² de terrain avec une...

Suite en ligne :

<https://fr.leggettprestige.com/french-property-for-sale/view/A30221RAB34>

[DOSSIER COMPLET ET PHOTOS SUR DEMANDE](#)



LEGGETT IMMOBILIER, 42 ROUTE DE RIBERAC, 24340 LA ROCHEBEAUCOURT, FRANCE

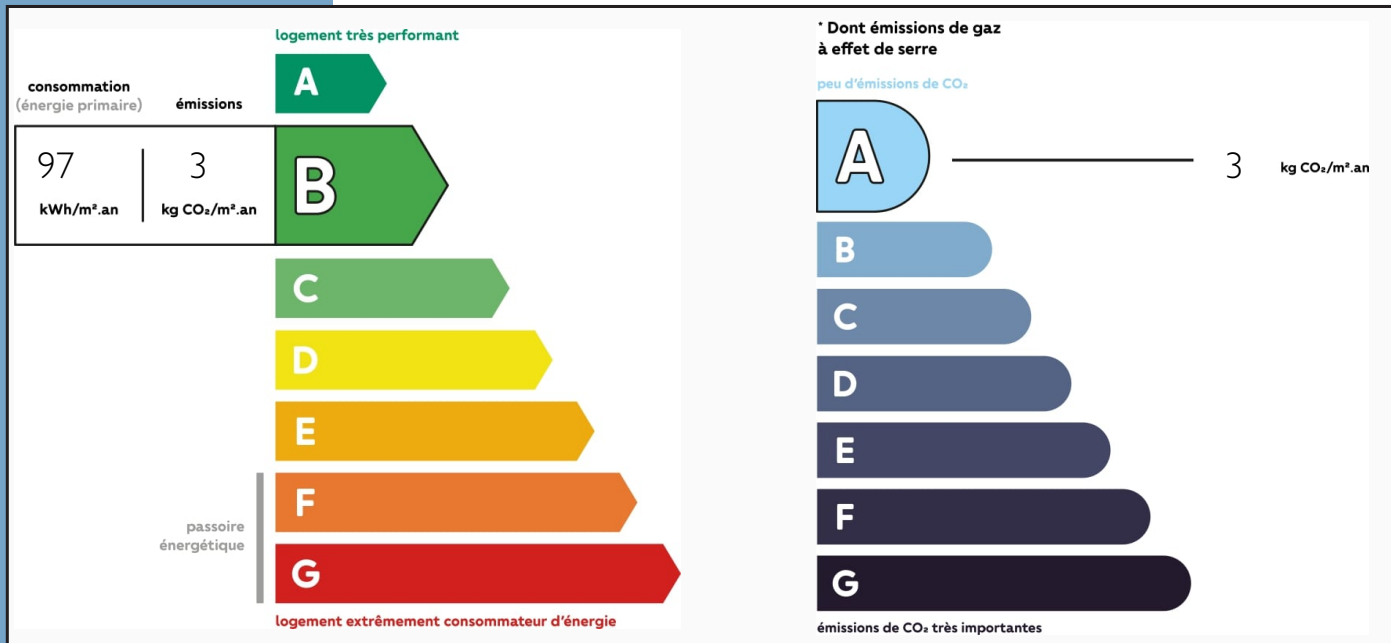
Téléphone: +33 553 608 488 E-mail: prestige@leggett.fr

SUPERBE PROPRIÉTÉ DE 7 CHAMBRES, PROCHE DE L'A750, PISCINE, JARDIN. IDÉALE MAISON FAMILIALE OU CHA...

Les informations sur les risques auxquels ce bien est exposé sont disponibles sur le site Géorisques : <https://www.georisques.gouv.fr/>

Ref : A30221RAB34

ENERGIE-DPE



NOTICE

Leggett Immobilier, leur clients et tout mandataire signalent que :

1: Les prix cités sont soumis aux fluctuations du taux de change. Veuillez contacter un agent pour vérifier le prix actuel. Les agents ne sont pas autorisés à faire ou à donner des représentations ou garanties relatives à la propriété que cela soit ici ou ailleurs, en leur nom ou au nom de leur client ou autre. Ils ne sont pas responsables des données mises à la disposition des clients dans ces présentations. Ces présentations ne font pas partie d'une offre ou d'un contrat et ne peuvent pas être considérées en tant que déclarations ou représentations de faits. Les agents ne sont pas responsables des informations concernant les arrangements financiers ou les structures commerciales pouvant être mises à leur disposition par leur client et portées à la connaissance des acheteurs potentiels.

2: Toutes les superficies, mesures ou distances sont approximatives. Les textes, photographies et plans ne sont donnés qu'à titre indicatif et ne sont pas nécessairement exhaustifs. Il ne peut être considéré que la propriété dispose des permis de construire ou autres autorisations nécessaires ou qu'il soit conforme aux réglementations. Leggett Immobilier n'a pas vérifié les services, équipements ou installations. Les acheteurs devront s'assurer eux-mêmes de l'état et fonctionnement des services, équipements ou installations par inspection ou autre.

3: Ces présentations ont été élaborées à partir des plans et spécifications préliminaires fournis avant la fin des travaux et doivent être considérés à titre informatifs. Les spécifications et plans peuvent avoir changé au cours de la construction et les finitions peuvent varier. Les acheteurs de la propriété ne doivent pas se contenter de ces informations et sont priés d'engager un notaire pour vérifier les plans et spécifications énoncées dans leurs contrats.

CONTACT

Réf :A30221RAB34
DOSSIER COMPLET
ET PHOTOS
SUR DEMANDE

LEGGETT
IMMOBILIER INTERNATIONAL

Téléphone : +33 553 608 488
E-mail: prestige@leggett.fr

LEGGETT IMMOBILIER, 42 ROUTE DE RIBERAC, 24340 LA ROCHEBEAUCOURT, FRANCE
Téléphone: +33 553 608 488 E-mail: prestige@leggett.fr