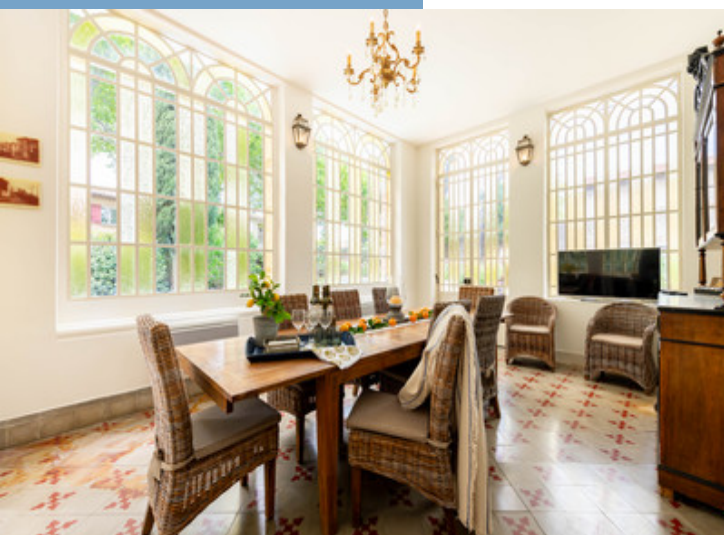
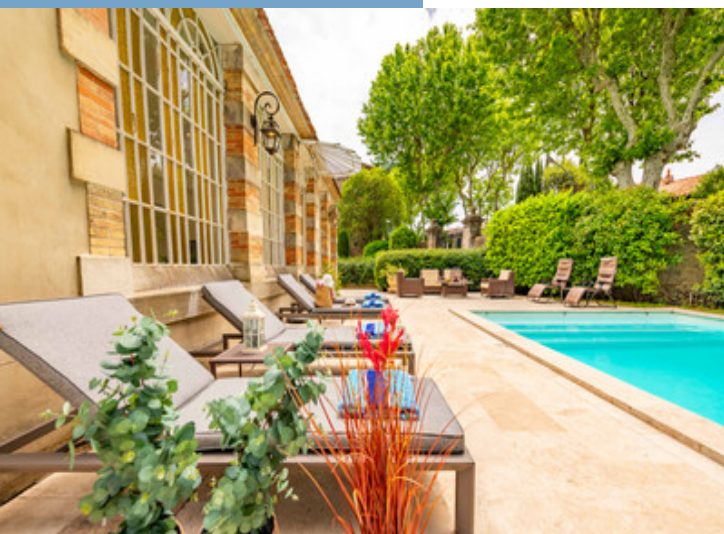




DOMAINE DU 19ÈME SIÈCLE AVEC DEUX PISCINES, JACUZZI, ORANGERIE PRÈS DE LA CITÉ MÉDIÉVALE DE CARCASSONNE

DOMAINE DU 19ÈME
SIÈCLE AVEC DEUX
PISCINES, JACUZZI,
ORANGERIE PRÈS DE LA
CITÉ MÉDIÉVALE DE CA...



INFORMATIONS

REFERENCE A29866AGUI I
PRIX € 929,000 £ 768,840*

*honoraires à la charge du vendeur

CHAMBRES 8

SALLES DE BAIN 6

SURFACE INT. 462 m²

SURFACE EXT. 1617 m²

VILLE Carcassonne

DEPARTEMENT Aude

EMPLACEMENT A proximité d'un golf

TYPE Maison de Vacances, Gîtes,
Maison

CONDITIONS

PARTICULARITES Piscine, Tout à l'égout, Garage

*Prix basé sur le taux de change susceptible de changement



- 2 Piscines
- Jacuzzi
- Orangerie
- Proche Cité Médiévale
- Idéal pour un hébergement touristique

DOMAINE DU 19ÈME
SIÈCLE AVEC DEUX
PISCINES, JACUZZI,
ORANGERIE PRÈS DE LA
CITÉ MÉDIÉVALE DE CA...

Ref : A29866AGU I I

Ce magnifique manoir du 19ème siècle, entièrement restauré, situé à Carcassonne, offre un mélange exquis de charme historique et de luxe moderne. Doté de 8 chambres, 6 salles de bain, une orangerie, deux piscines (dont une chauffée), un jacuzzi et un parking privé. L'intérieur spacieux comprend une entrée majestueuse, un salon, une salle à

DESRIPTIF

Description

Découvrez l'élégance de ce charmant manoir du 19ème siècle, idéalement situé dans la ville ensoleillée de Carcassonne, en France. Cette propriété magnifiquement restaurée allie le charme historique au confort contemporain, disposant d'une orangerie, de deux piscines chauffées, d'un jacuzzi et d'un parking privé. Nichée au cœur d'un écrin de verdure, cette demeure raffinée offre un havre de paix au caractère d'un château.

Le rez-de-chaussée comprend une entrée majestueuse (29,8 m²), un salon spacieux (34 m²), une salle à manger/bureau formelle (35 m²), une cuisine moderne (13,6 m²) équipée d'appareils électroménagers dernier cri, une bibliothèque (30,4 m²), une buanderie (6,9 m²), un couloir (4,9 m²), un WC (1,3 m²), une salle de bains (3,8 m²) et une chambre 1 (20,8 m²). L'orangerie exceptionnelle (55 m²) offre un espace lumineux et aéré pour la détente et les repas, avec de grandes fenêtres encadrant des vues pittoresques sur les jardins entretenus. La cage d'escalier (8,8 m²) mène aux étages supérieurs.

Le premier étage comprend un palier (14,2 m²) et des chambres généreusement dimensionnées : Chambre 2 (24,1 m²) avec une salle de bains attenante (5,6 m²), Chambre 3 (24,1 m²) avec une salle de bains attenante (4,1 m²), un débarras (13,1 m²), une chambre double (23,9 m²) avec une salle de bains attenante (7,1 m²) et un WC (1,3 m²), et une suite parentale (13,2 m²). La chambre 4 (18,8 m²) dispos...



Suite en ligne :

<https://fr.leggettprestige.com/french-property-for-sale/view/A29866AGU I I>

[DOSSIER COMPLET ET PHOTOS SUR DEMANDE](#)

LEGETT IMMOBILIER, 42 ROUTE DE RIBERAC, 24340 LA ROCHEBEAUCOURT, FRANCE

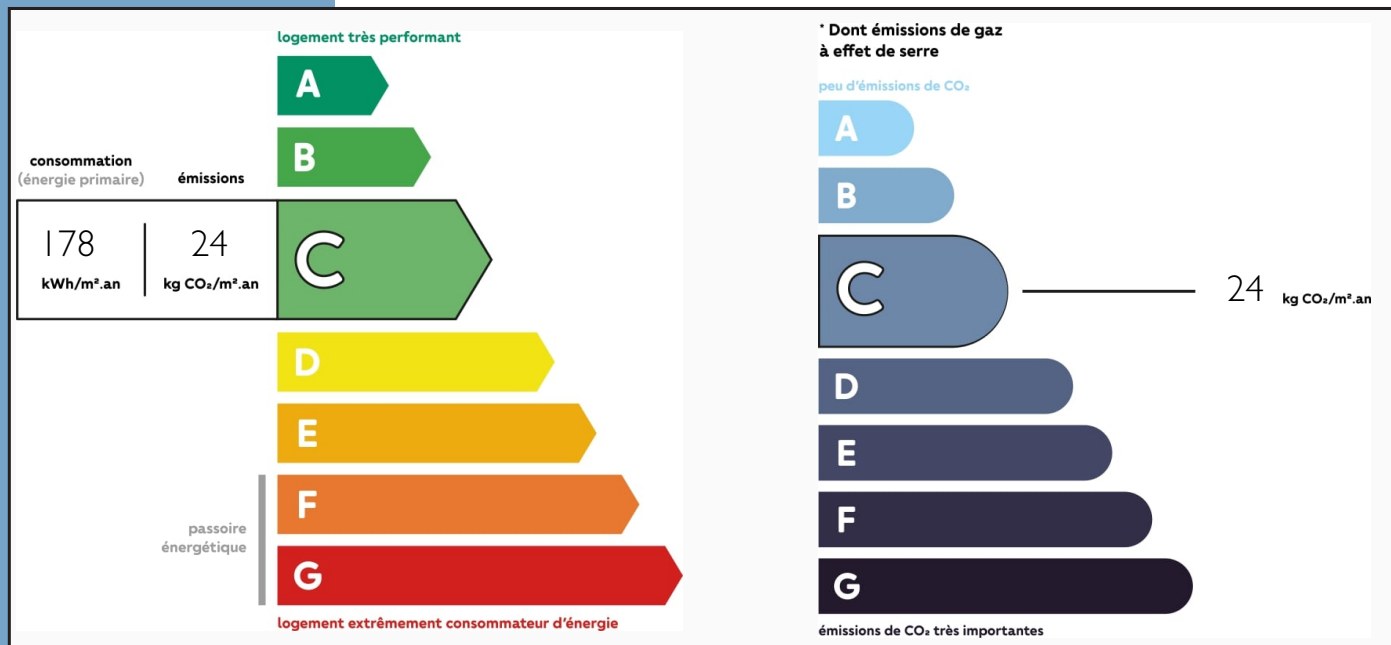
Téléphone: +33 553 608 488 E-mail: prestige@leggett.fr

DOMAINE DU 19ÈME SIÈCLE
AVEC DEUX PISCINES,
JACUZZI, ORANGERIE PRÈS D
LA CITÉ MÉDIÉVALE DE CA...

Les informations sur les risques auxquels ce bien est exposé sont disponibles sur le site Géorisques :
<https://www.georisques.gouv.fr/>

Ref : A29866AGU11

ENERGIE-DPE



NOTICE

Leggett Immobilier, leur clients et tout mandataire signalent que :

1: Les prix cités sont soumis aux fluctuations du taux de change. Veuillez contacter un agent pour vérifier le prix actuel. Les agents ne sont pas autorisés à faire ou à donner des représentations ou garanties relatives à la propriété que cela soit ici ou ailleurs, en leur nom ou au nom de leur client ou autre. Ils ne sont pas responsables des données mises à la disposition des clients dans ces présentations. Ces présentations ne font pas partie d'une offre ou d'un contrat et ne peuvent pas être considérées en tant que déclarations ou représentations de faits. Les agents ne sont pas responsables des informations concernant les arrangements financiers ou les structures commerciales pouvant être mises à leur disposition par leur client et portées à la connaissance des acheteurs potentiels.

2: Toutes les superficies, mesures ou distances sont approximatives. Les textes, photographies et plans ne sont donnés qu'à titre indicatif et ne sont pas nécessairement exhaustifs. Il ne peut être considéré que la propriété dispose des permis de construire ou autres autorisations nécessaires ou qu'il soit conforme aux réglementations. Leggett Immobilier n'a pas vérifié les services, équipements ou installations. Les acheteurs devront s'assurer eux-mêmes de l'état et fonctionnement des services, équipements ou installations par inspection ou autre.

3: Ces présentations ont été élaborées à partir des plans et spécifications préliminaires fournis avant la fin des travaux et doivent être considérés à titre informatifs. Les spécifications et plans peuvent avoir changé au cours de la construction et les finitions peuvent varier. Les acheteurs de la propriété ne doivent pas se contenter de ces informations et sont priés d'engager un notaire pour vérifier les plans et spécifications énoncées dans leurs contrats.

CONTACT

Réf :A29866AGU11
DOSSIER COMPLET
ET PHOTOS
SUR DEMANDE

LEGGETT
IMMOBILIER INTERNATIONAL

Téléphone : +33 553 608 488
E-mail: prestige@leggett.fr

LEGGETT IMMOBILIER, 42 ROUTE DE RIBERAC, 24340 LA ROCHEBEAUCOURT, FRANCE
Téléphone: +33 553 608 488 E-mail: prestige@leggett.fr