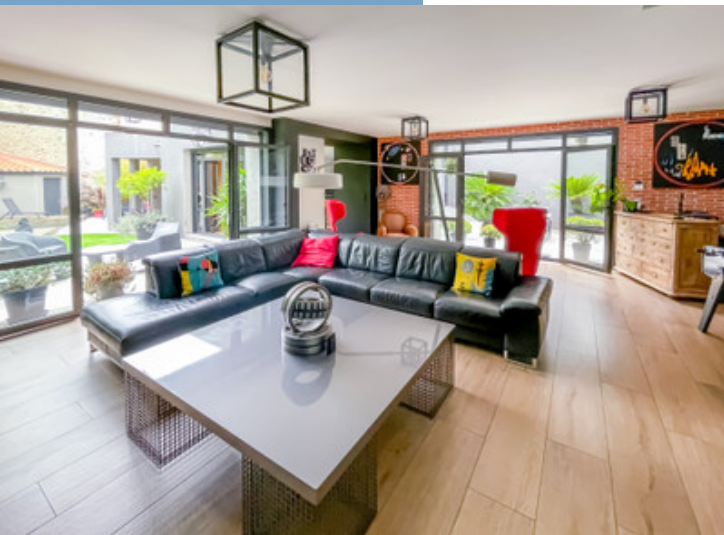




MAGNIFIQUE MAISON RÉNOVÉE AU COEUR  
D'UN VILLAGE D'ARTISTE, AVEC PISCINE GARAGE,  
CUISINE D'ÉTÉ ET DÉPENDANCE.

MAGNIFIQUE MAISON  
RÉNOVÉE AU COEUR  
D'UN VILLAGE D'ARTISTE,  
AVEC PISCINE GARAGE,  
CUISINE D'ÉTÉ ET...



INFORMATIONS	
REFERENCE	A29630ENT66
PRIX	€ 1,260,000 £ 1,059,912*
	*honoraires à la charge du vendeur
CHAMBRES	6
SALLES DE BAIN	5
SURFACE INT.	210 m <sup>2</sup>
SURFACE EXT.	300 m <sup>2</sup>
VILLE	Céret
DEPARTEMENT	Pyrenees_Orientales
EMPLACEMENT	Ville
TYPE	Maison, Maison familiale
CONDITIONS	
PARTICULARITES	Piscine, Tout à l'égout, Assainissement individuel

\*Prix basé sur le taux de change susceptible de changement



- Proche de toutes commodités
- Situation géographique exceptionnelle
- Appartement
- Piscine, terrasses, jardin facile à entretenir
- Espaces de vie lumineuses

MAGNIFIQUE MAISON  
RÉNOVÉE AU COEUR  
D'UN VILLAGE D'ARTISTE,  
AVEC PISCINE GARAGE,  
CUISINE D'ÉTÉ ET...

Ref : A29630ENT66

Cette maison possède tout ce que l'on attend d'une maison de ville, espace extérieur, piscine, cuisine d'été. Elle comprend également un appartement louable, rénové en même temps que la maison. Le bien est implanté dans une ville connue pour les peintres célèbres qui y ont vécu, à deux pas d'un magnifique marché et niché aux pieds

## DESRIPTIF

Entrée par une porte et un portail :

Accès séparé à l'appartement indépendant.

Terrasse carrelée de 7m x 7m menant, par de grandes portes vitrées, à la salle de séjour de 7,4m x 7,4m avec poêle à bois :

Salon 7,4m x 7,4m avec poêle à bois, fenêtres/portes donnant sur les terrasses de deux côtés et escalier artisanal en métal menant au premier étage.

Cuisine/salle à manger ouverte : salle à manger 4,9m x 3,5m avec fenêtres/portes donnant sur la terrasse.

Cuisine entièrement équipée 3,4m x 4,4m avec fenêtres/portes donnant sur la terrasse, îlot, double four Falcon, lave-vaisselle et de nombreux rangements muraux et au sol.

Accès à la buanderie 4m x 2,6m avec rangements, plomberie pour machine à laver etc. Accès au garage.

Cuisine d'été 6,8m x 4,3m avec barbecue, grill et plan de travail.

Depuis le salon, accès aux WC et à la salle d'eau :

Suite principale comprenant une chambre de 4,5m x 3,3m avec porte vitrée donnant sur le jardin et la terrasse, un dressing de 3,6m x 2,4m et une salle de bain de 2,3m x 3,3m avec baignoire, douche et lavabo et porte vitrée donnant sur le jardin et la terrasse.

Escalier en ferronnerie artisanale menant au palier du premier étage et donnant accès aux chambres suivantes :

Chambre 1 : 4,2m x 3x7m avec fenêtre donnant sur la terrasse et salle de douche attenante.

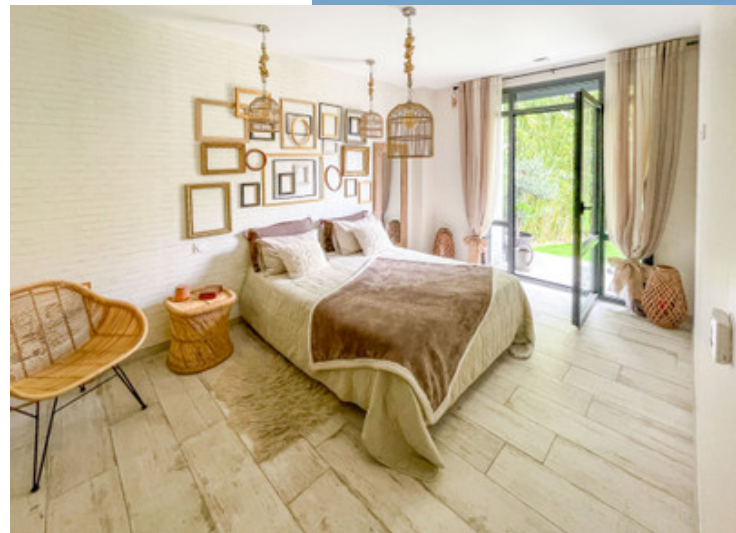
Chambre 2 : 3,4m x 5,2m avec fenêtres donnant sur la terrasse et le jardin et salle de douche attenante.

Chambre 3 : deux pièces qui peuvent ...

Suite en ligne :

<https://fr.leggettprestige.com/french-property-for-sale/view/A29630ENT66>

[DOSSIER COMPLET ET PHOTOS SUR DEMANDE](#)

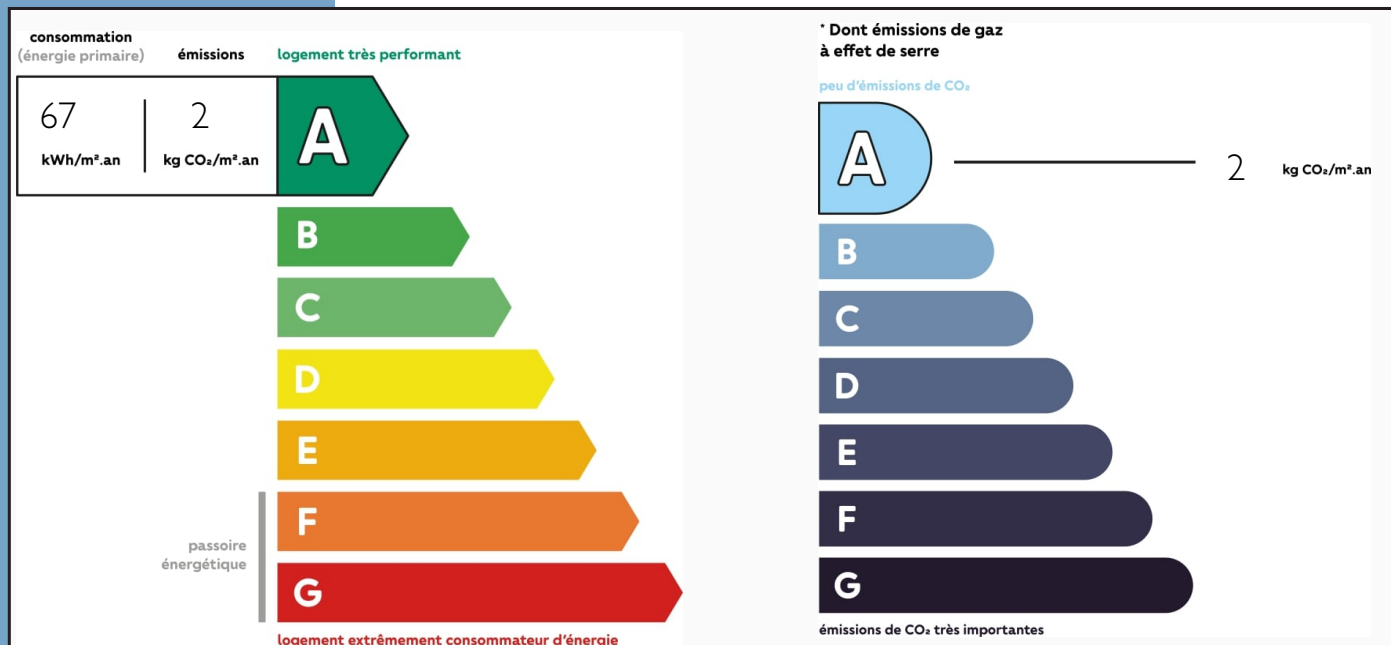


MAGNIFIQUE MAISON  
RÉNOVÉE AU COEUR D'UN  
VILLAGE D'ARTISTE, AVEC  
PISCINE GARAGE, CUISINE  
D'ÉTÉ ET...

Ref : A29630ENT66

## ENERGIE-DPE

Les informations sur les risques auxquels ce bien est exposé sont disponibles sur le site Géorisques :  
<https://www.georisques.gouv.fr/>



## NOTICE

Leggett Immobilier, leur clients et tout mandataire signalent que :

1: Les prix cités sont soumis aux fluctuations du taux de change. Veuillez contacter un agent pour vérifier le prix actuel. Les agents ne sont pas autorisés à faire ou à donner des représentations ou garanties relatives à la propriété que cela soit ici ou ailleurs, en leur nom ou au nom de leur client ou autre. Ils ne sont pas responsables des données mises à la disposition des clients dans ces présentations. Ces présentations ne font pas partie d'une offre ou d'un contrat et ne peuvent pas être considérées en tant que déclarations ou représentations de faits. Les agents ne sont pas responsables des informations concernant les arrangements financiers ou les structures commerciales pouvant être mises à leur disposition par leur client et portées à la connaissance des acheteurs potentiels.

2: Toutes les superficies, mesures ou distances sont approximatives. Les textes, photographies et plans ne sont donnés qu'à titre indicatif et ne sont pas nécessairement exhaustifs. Il ne peut être considéré que la propriété dispose des permis de construire ou autres autorisations nécessaires ou qu'il soit conforme aux réglementations. Leggett Immobilier n'a pas vérifié les services, équipements ou installations. Les acheteurs devront s'assurer eux-mêmes de l'état et fonctionnement des services, équipements ou installations par inspection ou autre.

3: Ces présentations ont été élaborées à partir des plans et spécifications préliminaires fournis avant la fin des travaux et doivent être considérés à titre informatifs. Les spécifications et plans peuvent avoir changé au cours de la construction et les finitions peuvent varier. Les acheteurs de la propriété ne doivent pas se contenter de ces informations et sont priés d'engager un notaire pour vérifier les plans et spécifications énoncées dans leurs contrats.

## CONTACT

Réf :A29630ENT66  
DOSSIER COMPLET  
ET PHOTOS  
SUR DEMANDE

**LEGGETT**  
IMMOBILIER INTERNATIONAL

Téléphone : +33 553 608 488  
E-mail: [prestige@leggett.fr](mailto:prestige@leggett.fr)

LEGGETT IMMOBILIER, 42 ROUTE DE RIBERAC, 24340 LA ROCHEBEAUCOURT, FRANCE  
Téléphone: +33 553 608 488 E-mail: [prestige@leggett.fr](mailto:prestige@leggett.fr)