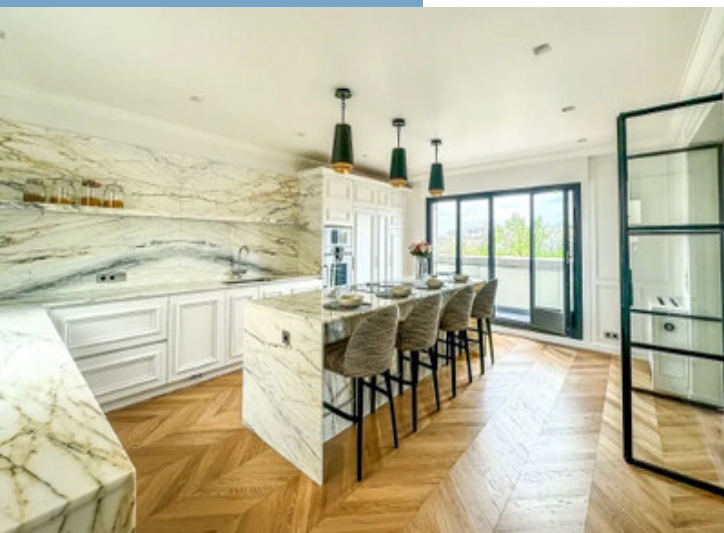




APPARTEMENT DE LUXE MODERNE DE 4
CHAMBRES AVEC BALCONS DONNANT SUR LE
CHAMP DE MARS | RÉNOVATION HAUT DE
GAMME

APPARTEMENT DE LUXE
MODERNE DE 4
CHAMBRES AVEC
BALCONS DONNANT SUR
LE CHAMP DE MARS |
RÉNOVATION HA...



INFORMATIONS	
REFERENCE	A28358HHE75
RIX	€ 9,700,000 £ 8,095,135*
	*honoraires à la charge du vendeur
CHAMBRES	4
SALLES DE BAIN	4
SURFACE INT.	265 m ²
SURFACE EXT.	6 m ²
VILLE	Paris 7e Arrondissement
DEPARTEMENT	Paris
EMPLACEMENT	A 50 km ou moins d'un aéroport
TYPE	Maison de Vacances, Appartement, Maison familiale
CONDITIONS	
PARTICULARITES	Garage, Parking privé, ADSL

*Prix basé sur le taux de change susceptible de changement



- Rénovation de haute qualité, DPE A / GES A
- Décoration intérieure sur mesure, vendu meublé
- Système de refroidissement et de chauffage à base
- Marbre italien partout
- Quatre grandes suites

APPARTEMENT DE LUXE
MODERNE DE 4
CHAMBRES AVEC
BALCONS DONNANT SUR
LE CHAMP DE MARS |
RÉNOVATION HA...

Ref : A28358HHE75

Idéalement situé donnant sur le Champ de Mars et offrant une vue imprenable sur l'emblématique Tour Eiffel depuis son balcon. Rénové par un architecte en 2024, cette résidence contemporaine offre un design intérieur sur mesure, du marbre italien partout et des espaces de vie spacieux, dont un salon et une salle à manger formels avec de

DESRIPTIF

Entrée : 143,27 pi² (13,32 m²)
Salon 1 : 401,20 pi² (37,26 m²)
Salon 2 : 502,42 pi² (46,68 m²)
Cuisine : 283,12 pi² (26,30 m²)
Chambre de rangement/dressing : 54,99 pi² (5,11 m²)
Couloir : 120,24 pi² (11,18 m²)
Chambre 1 : 217,52 pi² (20,20 m²)
Salle de douche 1 : 88,07 pi² (8,18 m²)
Chambre 2 : 222,52 pi² (20,67 m²)
Salle de douche 2 : 114,15 pi² (10,60 m²)
Chambre 3 : 253,16 pi² (23,52 m²)
Salle de douche 3 : 115,10 pi² (10,70 m²)
Chambre 4 : 220,27 pi² (20,45 m²)
Salle de bains : 91,19 pi² (8,47 m²)
WC : 31,74 pi² (2,95 m²)

Fais l'expérience du mode de vie parisien dans le chic 7e arrondissement. Niché le long de la Seine, cet élégant quartier incarne l'essence de la sophistication et de la richesse culturelle. Promène-toi le long des boulevards bordés d'arbres, ornés de charmants cafés, de boutiques et de bistrotis exquis proposant une cuisine française alléchante. Explore des lieux emblématiques tels que la Tour Eiffel, le majestueux Champ de Mars et le quartier historique des Invalides. Laisse-toi aller à des promenades tranquilles dans des jardins pittoresques comme les Tuileries et découvre des trésors cachés dans les musées de renommée mondiale, notamment le musée d'Orsay et le musée Rodin. Avec son mélange de grandeur architecturale, d'héritage culturel et de beauté inégalée, Paris 7 t'invite à t'immerger dans un style de vie à l'élégance raffinée et à l'allure intemporelle.

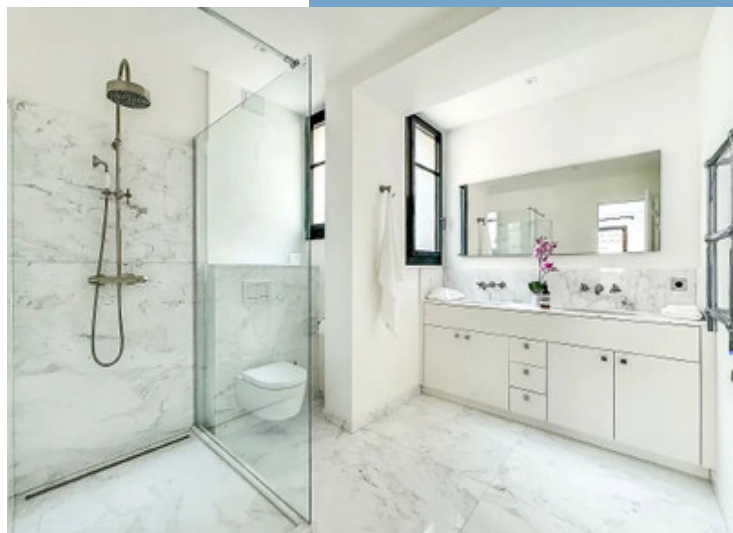
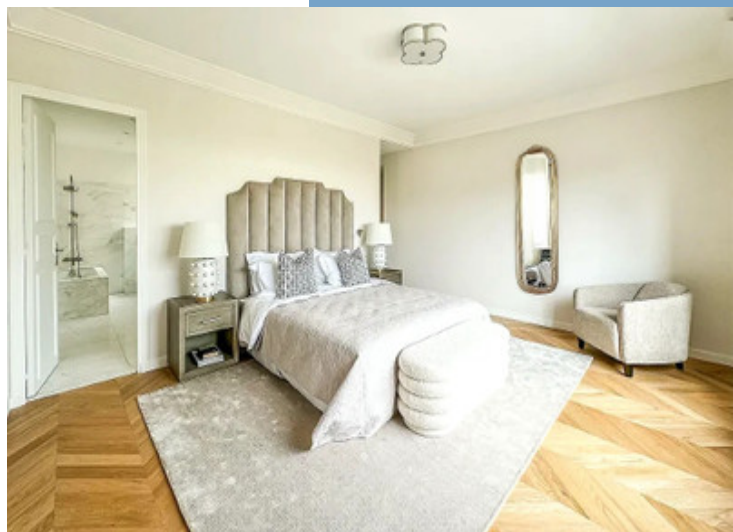
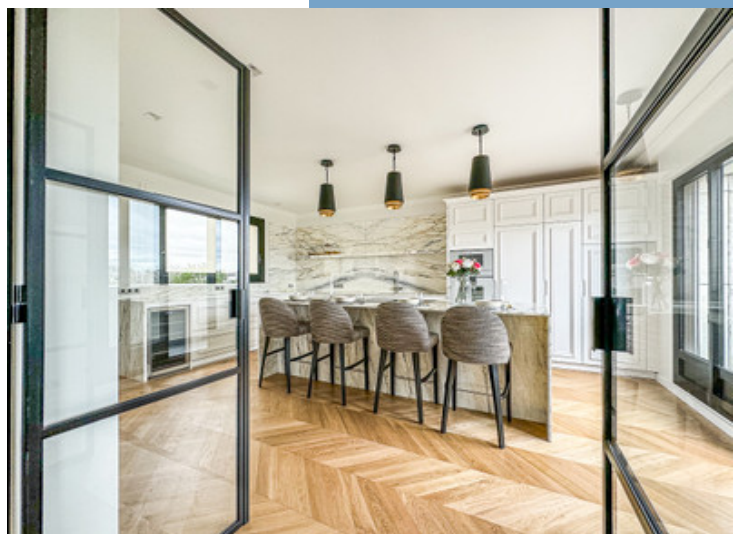
Les informations sur l...

Suite en ligne :
<https://fr.leggettprestige.com/french-property-for-sale/view/A28358HHE75>

[DOSSIER COMPLET ET PHOTOS SUR DEMANDE](#)

LEGGETT IMMOBILIER, 42 ROUTE DE RIBERAC, 24340 LA ROCHEBEAUCOURT, FRANCE

Téléphone: +33 553 608 488 E-mail: prestige@leggett.fr

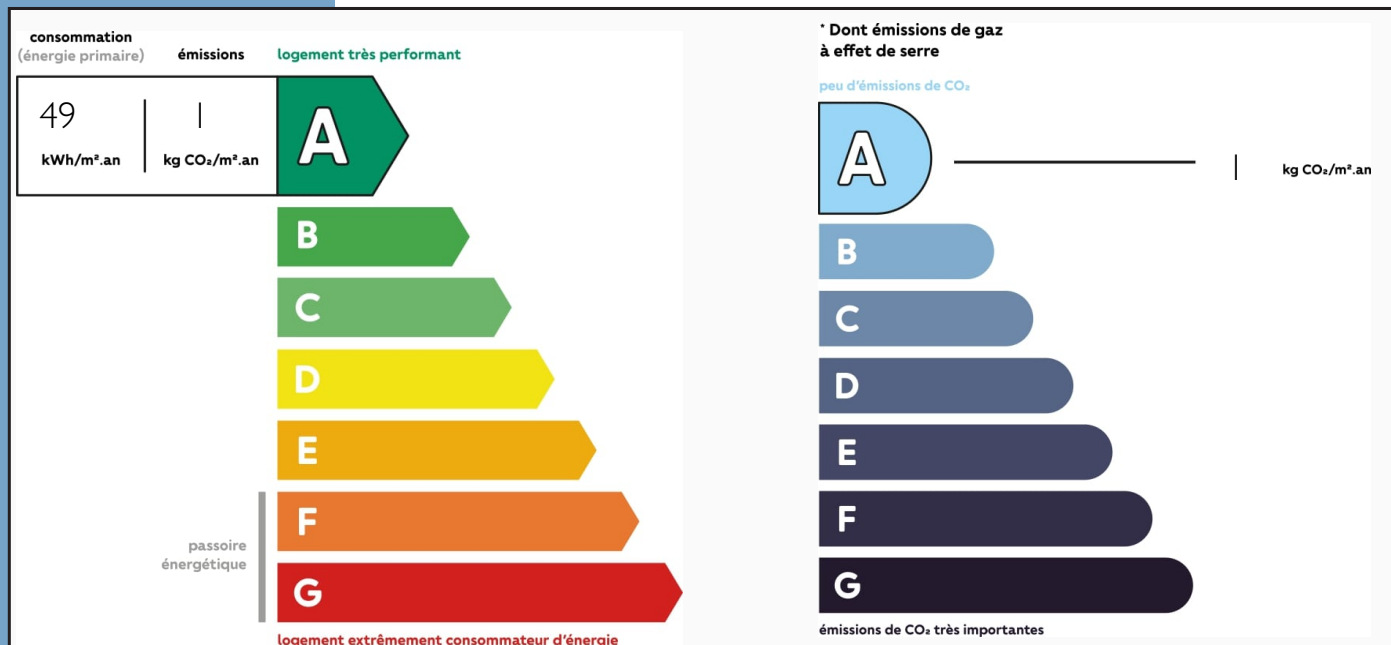


APPARTEMENT DE LUXE
MODERNE DE 4 CHAMBRES
AVEC BALCONS DONNANT
SUR LE CHAMP DE MARS |
RÉNOVATION HA...

Ref : A28358HHE75

ENERGIE-DPE

Les informations sur les risques auxquels ce bien est exposé sont disponibles sur le site Géorisques :
<https://www.georisques.gouv.fr/>



NOTICE

Leggett Immobilier, leur clients et tout mandataire signalent que :

1: Les prix cités sont soumis aux fluctuations du taux de change. Veuillez contacter un agent pour vérifier le prix actuel. Les agents ne sont pas autorisés à faire ou à donner des représentations ou garanties relatives à la propriété que cela soit ici ou ailleurs, en leur nom ou au nom de leur client ou autre. Ils ne sont pas responsables des données mises à la disposition des clients dans ces présentations. Ces présentations ne font pas partie d'une offre ou d'un contrat et ne peuvent pas être considérées en tant que déclarations ou représentations de faits. Les agents ne sont pas responsables des informations concernant les arrangements financiers ou les structures commerciales pouvant être mises à leur disposition par leur client et portées à la connaissance des acheteurs potentiels.

2: Toutes les superficies, mesures ou distances sont approximatives. Les textes, photographies et plans ne sont donnés qu'à titre indicatif et ne sont pas nécessairement exhaustifs. Il ne peut être considéré que la propriété dispose des permis de construire ou autres autorisations nécessaires ou qu'il soit conforme aux réglementations. Leggett Immobilier n'a pas vérifié les services, équipements ou installations. Les acheteurs devront s'assurer eux-mêmes de l'état et fonctionnement des services, équipements ou installations par inspection ou autre.

3: Ces présentations ont été élaborées à partir des plans et spécifications préliminaires fournis avant la fin des travaux et doivent être considérés à titre informatifs. Les spécifications et plans peuvent avoir changé au cours de la construction et les finitions peuvent varier. Les acheteurs de la propriété ne doivent pas se contenter de ces informations et sont priés d'engager un notaire pour vérifier les plans et spécifications énoncées dans leurs contrats.

CONTACT

Réf :A28358HHE75
DOSSIER COMPLET
ET PHOTOS
SUR DEMANDE

LEGGETT
IMMOBILIER INTERNATIONAL

Téléphone : +33 553 608 488
E-mail: prestige@leggett.fr

LEGGETT IMMOBILIER, 42 ROUTE DE RIBERAC, 24340 LA ROCHEBEAUCOURT, FRANCE
Téléphone: +33 553 608 488 E-mail: prestige@leggett.fr