



HAVRE DE PAIX - DEMEURE D'EXCEPTION 675 M², 8 CHAMBRES PROCHE MONTFORT L'AMAURY

HAVRE DE PAIX -
DEMEURE D'EXCEPTION
675 M², 8 CHAMBRES
PROCHE MONTFORT
L'AMAURY...



INFORMATIONS	
REFERENCE	A27806BTX78
PRIX	€ 2,500,000 £ 2,069,000*
	*honoraires à la charge du vendeur
CHAMBRES	8
SALLES DE BAIN	11
SURFACE INT.	870 m ²
SURFACE EXT.	4455 m ²
VILLE	Montfort-l'Amaury
DEPARTEMENT	Yvelines
EMPLACEMENT	Village
TYPE	Maison, Maison de Campagne, Maison familiale
CONDITIONS	
PARTICULARITES	Piscine, Tout à l'égout, Granges - dépendances

*Prix basé sur le taux de change susceptible de changement



Cette propriété d'exception de 675 m², proche de Montfort l'Amaury, offre une élégance intemporelle dans un cadre préservé. Cette enclave a jadis accueilli des personnalités célèbres comme Edith Piaf. La résidence, répartie sur trois niveaux, comprend une gentilhomnière du XVIII^e siècle et des bâtiments rustiques transformés en espaces de

DESRIPTIF

À la recherche de l'élégance ultime, d'un havre de paix préservé des tumultes citadins, et d'une demeure où le luxe raffiné se conjugue harmonieusement avec l'art de vivre, vous voici chez vous.

Située au sein d'une charmante commune d'Île-de-France, à l'abri des regards, cette propriété d'exception incarne un héritage de distinction. Avec ses 1 700 habitants, cette enclave de quiétude a jadis été le refuge d'illustres personnalités telles qu'Edith Piaf, qui y possédait sa maison de campagne, un lieu empreint d'histoire et de prestige.

Au sein d'un triangle défini par les bijoux architecturaux que sont Montfort l'Amaury, Thoiry et Houdan, cette résidence se niche dans un cadre idyllique, bercée par la majesté d'une église gothique flamboyante, la célèbre église Saint-Georges, classée monument historique depuis 1905.

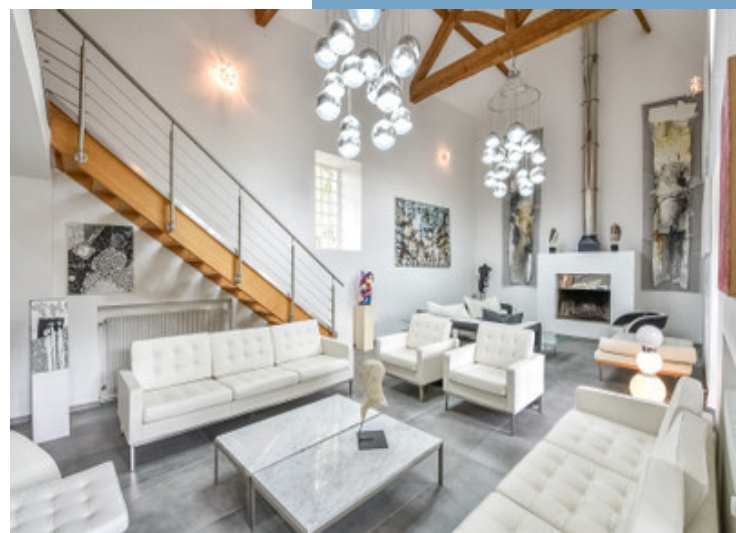
L'exclusivité de cette propriété se dévoile à travers une gentilhomnière du XVIII^e siècle, accompagnée de bâtisses rustiques sublimes en espaces de vie et de réception. Une rénovation minutieuse, où chaque détail a été pensé avec finesse, a donné naissance à une demeure de 665 m², élevée sur trois niveaux, imprégnée d'une aura d'élégance intemporelle.

Déployant ses charmes dès le seuil franchi, la propriété dévoile une véranda enchanteresse, surplombée d'une fontaine, invitant à une découverte pleine de promesses. Le rez-de-chaussée, paré de tomettes authentiques, accueille une salle à man...

Suite en ligne :

<https://fr.leggettprestige.com/french-property-for-sale/view/A27806BTX78>

[DOSSIER COMPLET ET PHOTOS SUR DEMANDE](#)

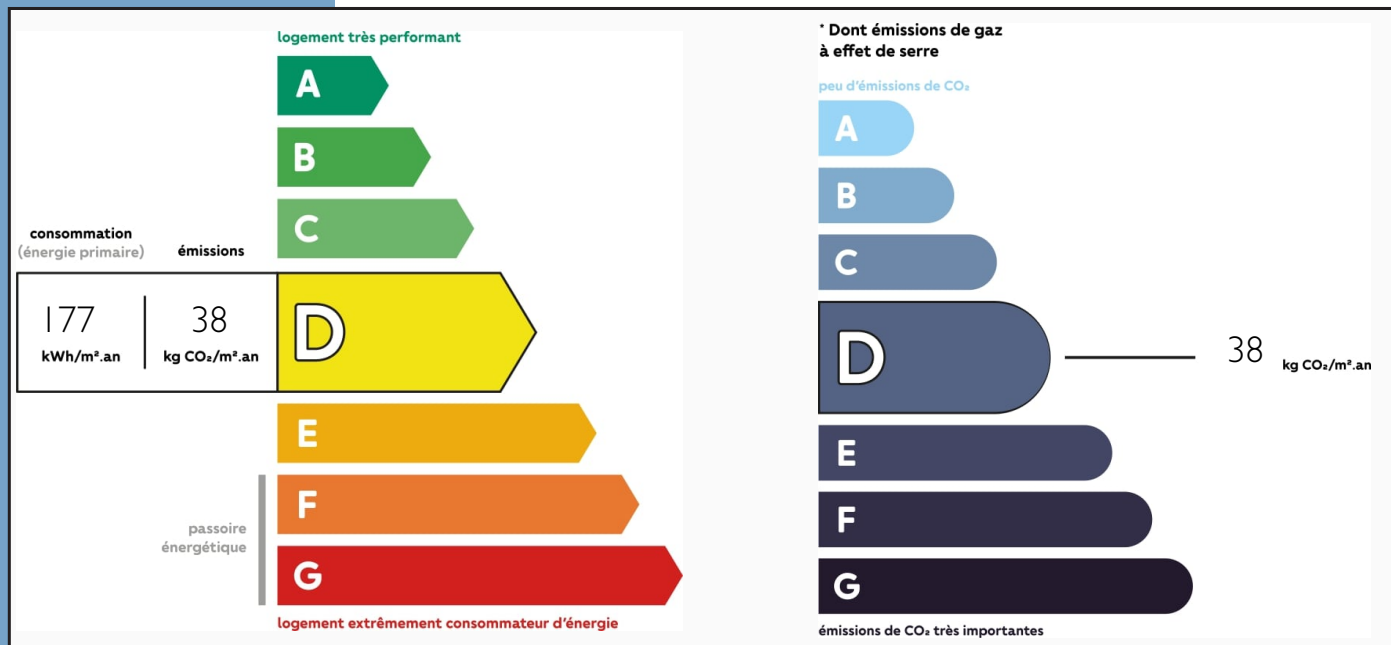


HAVRE DE PAIX - DEMEURE
D'EXCEPTION 675 M², 8
CHAMBRES PROCHE
MONTFORT L'AMAURY...

Les informations sur les risques auxquels ce bien est exposé sont disponibles sur le site Géorisques :
<https://www.georisques.gouv.fr/>

Ref : A27806BTX78

ENERGIE-DPE



NOTICE

Leggett Immobilier, leur clients et tout mandataire signalent que :

1: Les prix cités sont soumis aux fluctuations du taux de change. Veuillez contacter un agent pour vérifier le prix actuel. Les agents ne sont pas autorisés à faire ou à donner des représentations ou garanties relatives à la propriété que cela soit ici ou ailleurs, en leur nom ou au nom de leur client ou autre. Ils ne sont pas responsables des données mises à la disposition des clients dans ces présentations. Ces présentations ne font pas partie d'une offre ou d'un contrat et ne peuvent pas être considérées en tant que déclarations ou représentations de faits. Les agents ne sont pas responsables des informations concernant les arrangements financiers ou les structures commerciales pouvant être mises à leur disposition par leur client et portées à la connaissance des acheteurs potentiels.

2: Toutes les superficies, mesures ou distances sont approximatives. Les textes, photographies et plans ne sont donnés qu'à titre indicatif et ne sont pas nécessairement exhaustifs. Il ne peut être considéré que la propriété dispose des permis de construire ou autres autorisations nécessaires ou qu'il soit conforme aux réglementations. Leggett Immobilier n'a pas vérifié les services, équipements ou installations. Les acheteurs devront s'assurer eux-mêmes de l'état et fonctionnement des services, équipements ou installations par inspection ou autre.

3: Ces présentations ont été élaborées à partir des plans et spécifications préliminaires fournis avant la fin des travaux et doivent être considérés à titre informatifs. Les spécifications et plans peuvent avoir changé au cours de la construction et les finitions peuvent varier. Les acheteurs de la propriété ne doivent pas se contenter de ces informations et sont priés d'engager un notaire pour vérifier les plans et spécifications énoncées dans leurs contrats.

CONTACT

Réf :A27806BTX78
DOSSIER COMPLET
ET PHOTOS
SUR DEMANDE

LEGGETT
IMMOBILIER INTERNATIONAL

Téléphone : +33 553 608 488
E-mail: prestige@leggett.fr

LEGGETT IMMOBILIER, 42 ROUTE DE RIBERAC, 24340 LA ROCHEBEAUCOURT, FRANCE
Téléphone: +33 553 608 488 E-mail: prestige@leggett.fr