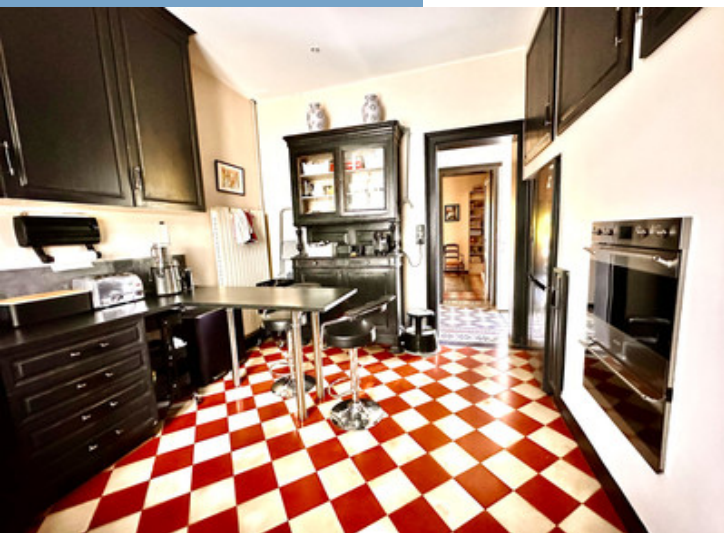
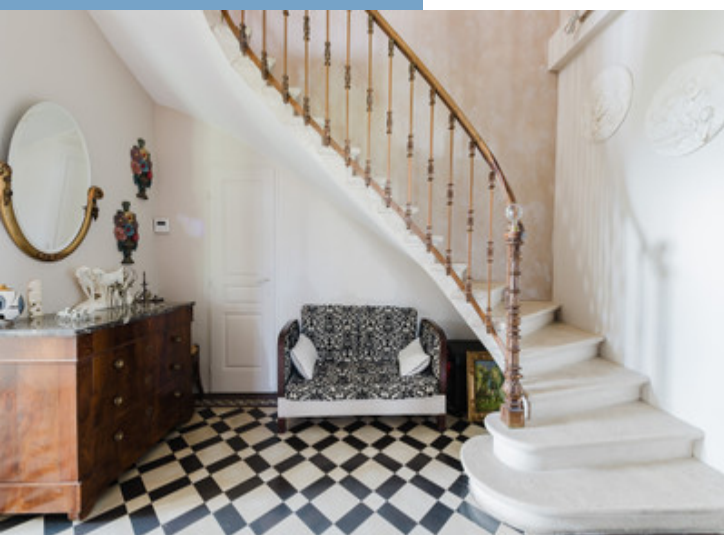




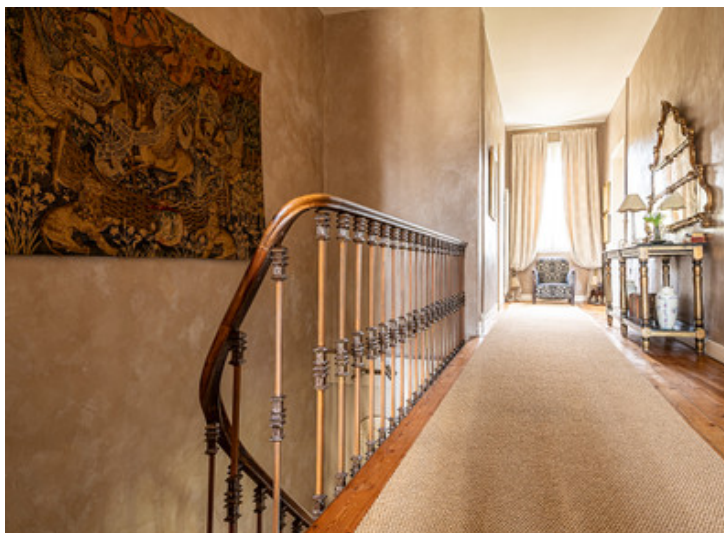
SUPERBE PROPRIÉTÉ AVEC MAISON DE MAÎTRE,
MAISON INVITÉS, PISCINE CHAUFFÉE,
DÉPENDANCES, PROCHE DU BASSIN

SUPERBE PROPRIÉTÉ AVEC
MAISON DE MAÎTRE,
MAISON INVITÉS, PISCINE
CHAUFFÉE,
DÉPENDANCES, PROCHE...



INFORMATIONS	
REFERENCE	A26980ARM33
PRIX	€ 764,000 £ 636,206*
	*honoraires à la charge du vendeur
CHAMBRES	6
SALLES DE BAIN	4
SURFACE INT.	290 m ²
SURFACE EXT.	3700 m ²
VILLE	Saint-Magne
DEPARTEMENT	Gironde
EMPLACEMENT	Village
TYPE	Maison de Campagne
CONDITIONS	
PARTICULARITES	Piscine, Assainissement individuel, Garage

*Prix basé sur le taux de change susceptible de changement



- Maison de caractère avec rénovation de qualité
- A 50mn des plages arcachonnaises (et sans bouchon)
- Equipements état neuf
- Piscine chauffée
- Grande dépendance - garage

SUPERBE PROPRIÉTÉ AVEC
MAISON DE MAÎTRE,
MAISON INVITÉS, PISCINE
CHAUFFÉE,
DÉPENDANCES, PROCHE...

Ref : A26980ARM33

7mn de St Magne - 35km de la rocade - 1h des plages - 51km de l'aéroport de Mérignac,

Au milieu de son parc de 3500m² remarquablement entretenu, des arbres fruitiers, de multiples essences de fleurs sont appréciables au

DESRIPTIF

7mn de St Magne - 35km de la rocade - 1h des plages - 51km de l'aéroport de Mérignac

Au milieu de son parc de 3500m² remarquablement entretenu, des arbres fruitiers, de multiples essences de fleurs sont appréciables au premier regard.

La propriété a été totalement rénovée il y a 3 ans.

Tout ayant bénéficié d'équipements modernes de grande qualité, la demeure de plus de 200m² dotée d'un étage a su garder son charme d'origine et ses matériaux d'époque, tout ayant bénéficié d'équipements modernes de grande qualité.

Ici tout respire le charme de l'ancien et l'authenticité d'une ancienne maison de Maître, avec ses parquets anciens et ses carreaux de ciment et une belle hauteur sous plafond vous surprendront par leur superbe et un accueil confortable et chaleureux.

Au rez-de-chaussée, une belle entrée avec sa cheminée ouverte, un grand salon double et son bureau vous surprendront par sa superbe et sa hauteur sous plafond.

La cuisine mélange son charme d'antan avec des équipements haut de gamme ultra-modernes. Ce rez-de-chaussée est accessible par trois portes d'entrée différentes, selon ses envies.

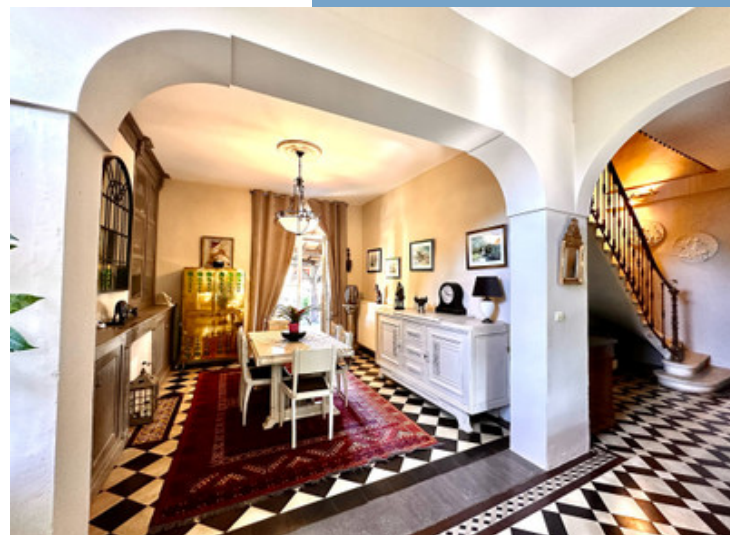
Un magnifique escalier en pierre mène à un vaste couloir qui dessert 4 belles chambres, dont une suite parentale avec sa salle d'eau.

Outre leur charme indéniable, toutes les chambres ont conservé de beaux volumes (toutes les chambres ont une surface de 15m² au minimum), avec des placards sur-mesure intégrés à la foi...

Suite en ligne :

<https://fr.leggettprestige.com/french-property-for-sale/view/A26980ARM33>

[DOSSIER COMPLET ET PHOTOS SUR DEMANDE](#)

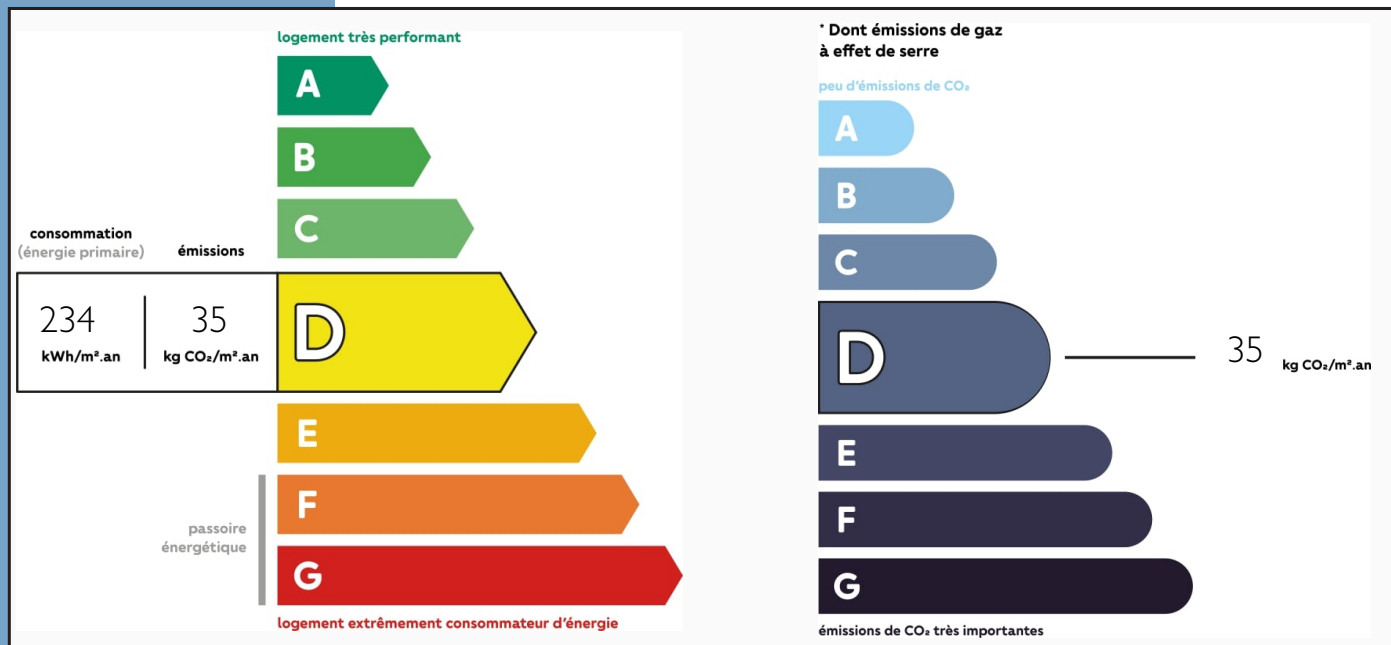


SUPERBE PROPRIÉTÉ AVEC
MAISON DE MAÎTRE, MAISON
INVITÉS, PISCINE CHAUFFÉE,
DÉPENDANCES, PROCHE...

Les informations sur les risques auxquels ce bien est exposé sont disponibles sur le site Géorisques :
<https://www.georisques.gouv.fr/>

Ref : A26980ARM33

ENERGIE-DPE



NOTICE

Leggett Immobilier, leur clients et tout mandataire signalent que :

1: Les prix cités sont soumis aux fluctuations du taux de change. Veuillez contacter un agent pour vérifier le prix actuel. Les agents ne sont pas autorisés à faire ou à donner des représentations ou garanties relatives à la propriété que cela soit ici ou ailleurs, en leur nom ou au nom de leur client ou autre. Ils ne sont pas responsables des données mises à la disposition des clients dans ces présentations. Ces présentations ne font pas partie d'une offre ou d'un contrat et ne peuvent pas être considérées en tant que déclarations ou représentations de faits. Les agents ne sont pas responsables des informations concernant les arrangements financiers ou les structures commerciales pouvant être mises à leur disposition par leur client et portées à la connaissance des acheteurs potentiels.

2: Toutes les superficies, mesures ou distances sont approximatives. Les textes, photographies et plans ne sont donnés qu'à titre indicatif et ne sont pas nécessairement exhaustifs. Il ne peut être considéré que la propriété dispose des permis de construire ou autres autorisations nécessaires ou qu'il soit conforme aux réglementations. Leggett Immobilier n'a pas vérifié les services, équipements ou installations. Les acheteurs devront s'assurer eux-mêmes de l'état et fonctionnement des services, équipements ou installations par inspection ou autre.

3: Ces présentations ont été élaborées à partir des plans et spécifications préliminaires fournis avant la fin des travaux et doivent être considérés à titre informatifs. Les spécifications et plans peuvent avoir changé au cours de la construction et les finitions peuvent varier. Les acheteurs de la propriété ne doivent pas se contenter de ces informations et sont priés d'engager un notaire pour vérifier les plans et spécifications énoncées dans leurs contrats.

CONTACT

Réf :A26980ARM33
DOSSIER COMPLET
ET PHOTOS
SUR DEMANDE

LEGGETT
IMMOBILIER INTERNATIONAL

Téléphone : +33 553 608 488
E-mail: prestige@leggett.fr

LEGGETT IMMOBILIER, 42 ROUTE DE RIBERAC, 24340 LA ROCHEBEAUCOURT, FRANCE
Téléphone: +33 553 608 488 E-mail: prestige@leggett.fr