



CHÂTEAU DU 17ÈME SIÈCLE, AU BORD DE LA  
RIVIÈRE. ACTIVITÉ DE GÎTES ET D'ÉVÉNEMENTS ET  
UNE MAISON SPACIEUSE.



CHÂTEAU DU 17ÈME  
SIÈCLE, AU BORD DE LA  
RIVIÈRE. ACTIVITÉ DE  
GÎTES ET D'ÉVÉNEMENTS  
ET UNE MA...



INFORMATIONS	
REFERENCE	A26924TFO30
PRIX	€ 1,495,000 £ 1,257,594*
	*honoraires à la charge du vendeur
CHAMBRES	17
SALLES DE BAIN	11
SURFACE INT.	850 m <sup>2</sup>
SURFACE EXT.	23770 m <sup>2</sup>
VILLE	Branoux-les-Taillades
DEPARTEMENT	Gard
EMPLACEMENT	Hameau
TYPE	Gîtes, Maison de Campagne, Ensemble de Gîtes
CONDITIONS	
PARTICULARITES	Piscine, Parking privé, Granges - dépendances

\*Prix basé sur le taux de change susceptible de changement





Le château est situé dans sa propre vallée avec plus de deux hectares et demi de parc bordé par la rivière Gardon, au milieu d'une faune merveilleuse et abondante avec les beaux et populaires lacs de Camboux à seulement 2 km. A proximité se trouvent les montagnes sauvages des Cévennes et les rivières du Tarn, de l'Ardèche et de la

## DESRIPTIF

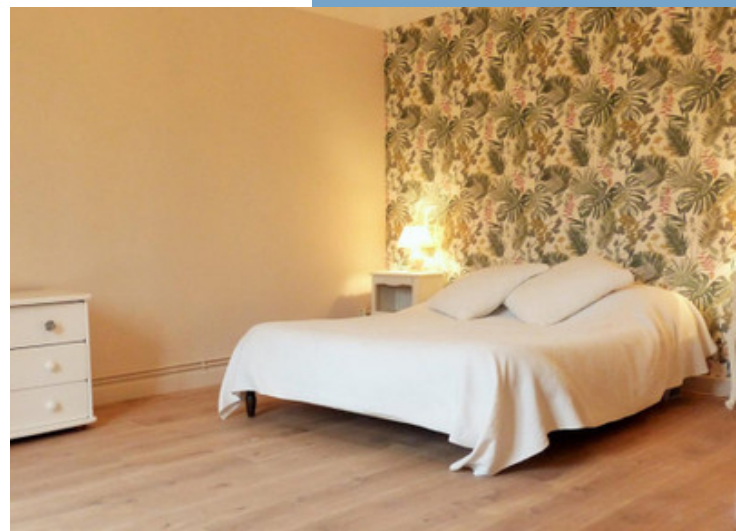
Il s'agit d'une opportunité rare. Le Château est une entreprise touristique florissante avec des gîtes de grande qualité et un grand potentiel pour développer une activité de mariage/événements. Le tout est associé de manière unique à une maison élégante et spacieuse. Il offre la possibilité réelle d'un changement complet de style de vie. Alternativement, il pourrait fournir une base spectaculaire dans l'une des régions les plus préservées mais accessibles de la France pour une grande famille ou pour une entreprise.

Le château est spectaculaire et possède une histoire qui remonte à au moins 400 ans. Il est construit en pierres dorées provenant des collines environnantes et s'articule autour d'une charmante cour centrale. Dans les années 1890, le château a été acheté par un diplomate français de haut rang qui l'a rénové et modernisé en lui ajoutant une belle façade "parisienne" et en aménageant le parc avec ses platanes majestueux qui descendent vers la rivière.

En arrivant à la propriété par un petit pont sur le Gardon, vous entrez par un portail en fer et vous vous approchez du château par une longue allée de gravier bordée de lavande. Celle-ci s'ouvre sur une large zone gravillonnée donnant accès à la cour centrale pavée de pierres dans laquelle se trouve un joli bassin en pierre taillée dans lequel coule une source. De là, le parc et les jardins s'étendent jusqu'à la rivière, avec des pelouses et des arbres centenaires...

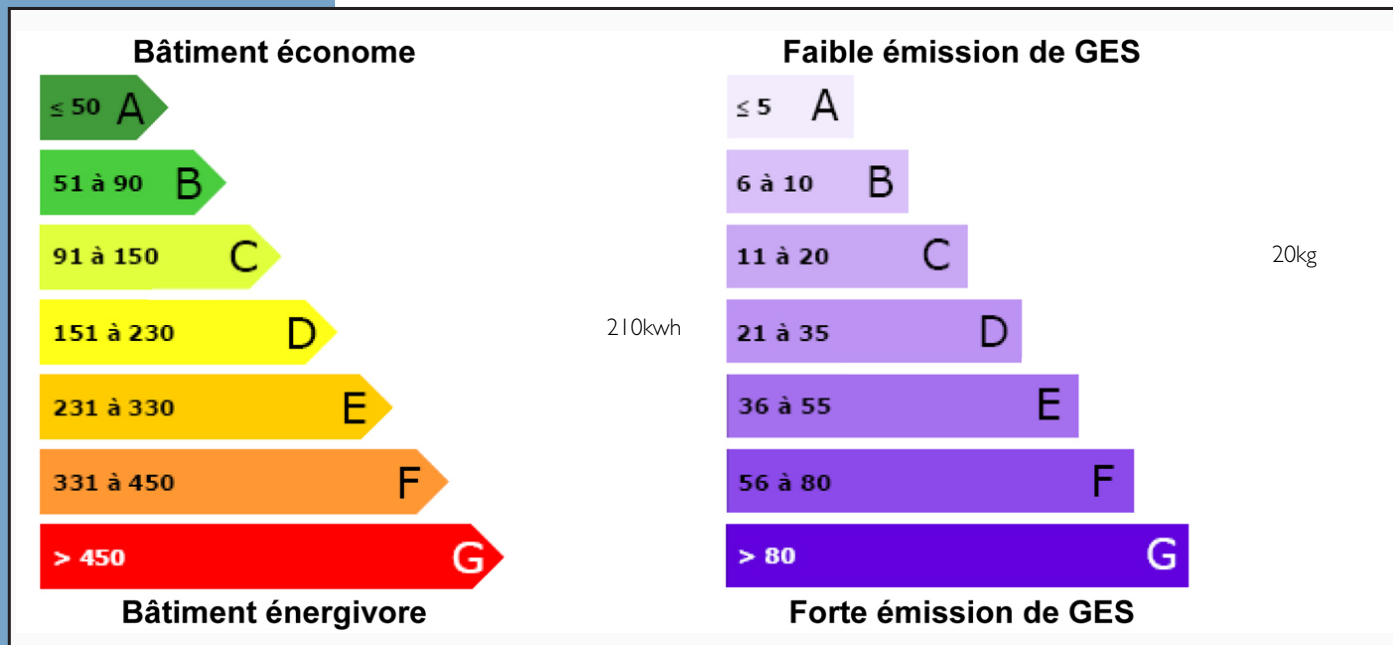
Suite en ligne :  
<https://fr.leggettprestige.com/french-property-for-sale/view/A26924TFO30>

[DOSSIER COMPLET ET PHOTOS SUR DEMANDE](#)



Ref : A26924TFO30

## ENERGIE-DPE



## NOTICE

Leggett Immobilier, leur clients et tout mandataire signalent que :

1: Les prix cités sont soumis aux fluctuations du taux de change. Veuillez contacter un agent pour vérifier le prix actuel. Les agents ne sont pas autorisés à faire ou à donner des représentations ou garanties relatives à la propriété que cela soit ici ou ailleurs, en leur nom ou au nom de leur client ou autre. Ils ne sont pas responsables des données mises à la disposition des clients dans ces présentations. Ces présentations ne font pas partie d'une offre ou d'un contrat et ne peuvent pas être considérées en tant que déclarations ou représentations de faits. Les agents ne sont pas responsables des informations concernant les arrangements financiers ou les structures commerciales pouvant être mises à leur disposition par leur client et portées à la connaissance des acheteurs potentiels.

2: Toutes les superficies, mesures ou distances sont approximatives. Les textes, photographies et plans ne sont donnés qu'à titre indicatif et ne sont pas nécessairement exhaustifs. Il ne peut être considéré que la propriété dispose des permis de construire ou autres autorisations nécessaires ou qu'il soit conforme aux réglementations. Leggett Immobilier n'a pas vérifié les services, équipements ou installations. Les acheteurs devront s'assurer eux-mêmes de l'état et fonctionnement des services, équipements ou installations par inspection ou autre.

3: Ces présentations ont été élaborées à partir des plans et spécifications préliminaires fournis avant la fin des travaux et doivent être considérés à titre informatifs. Les spécifications et plans peuvent avoir changé au cours de la construction et les finitions peuvent varier. Les acheteurs de la propriété ne doivent pas se contenter de ces informations et sont priés d'engager un notaire pour vérifier les plans et spécifications énoncées dans leurs contrats.

## CONTACT

Réf :A26924TFO30  
DOSSIER COMPLET  
ET PHOTOS  
SUR DEMANDE

**LEGGETT**  
IMMOBILIER INTERNATIONAL

Téléphone : +33 553 608 488  
E-mail: [prestige@leggett.fr](mailto:prestige@leggett.fr)