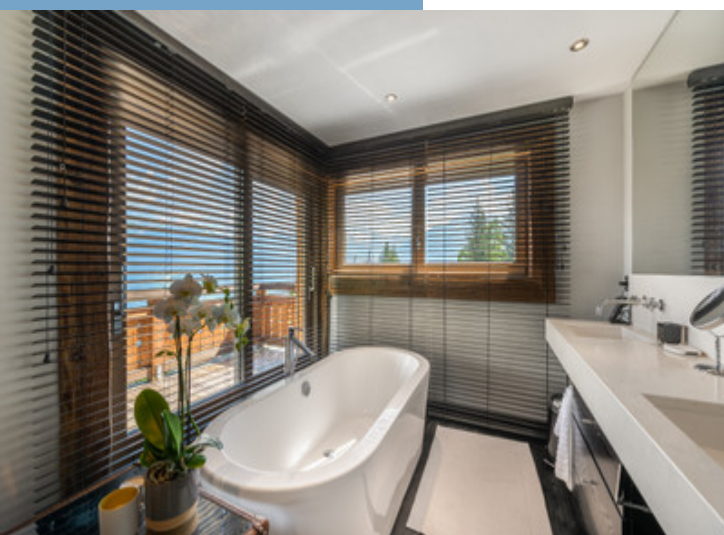
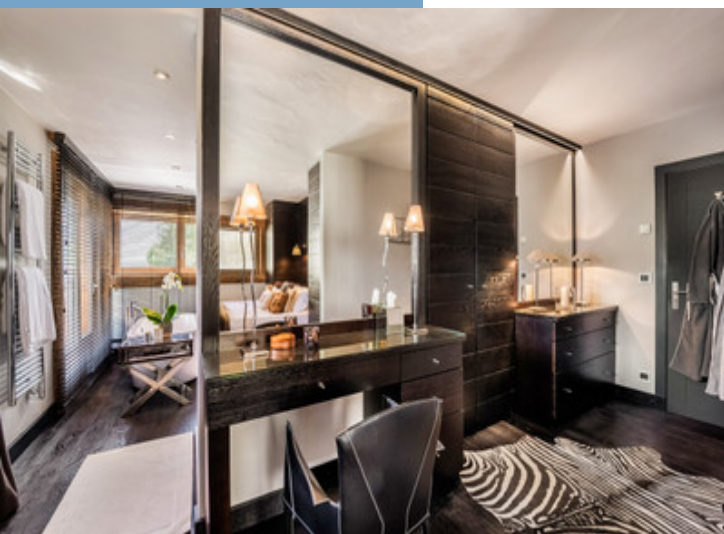




BEAU CHALET DE LUXE AVEC 5 CHAMBRES À  
VENDRE À COURCHEVEL VILLAGE, À CÔTÉ DE LA  
PISTE DE SKI.

BEAU CHALET DE LUXE  
AVEC 5 CHAMBRES À  
VENDRE À COURCHEVEL  
VILLAGE, À CÔTÉ DE LA  
PISTE DE SKI...



INFORMATIONS	
REFERENCE	A25982SM73
PRIX	€ 3,850,000 £ 3,186,260*
	*honoraires à la charge du vendeur
CHAMBRES	5
SALLES DE BAIN	5
SURFACE INT.	252 m <sup>2</sup>
SURFACE EXT.	971 m <sup>2</sup>
VILLE	Courchevel
DEPARTEMENT	Savoie
EMPLACEMENT	Village
TYPE	Maison de Vacances, Maison, Chalet
CONDITIONS	
PARTICULARITES	Tout à l'égout, Parking privé, Près d'un golf

\*Prix basé sur le taux de change susceptible de changement



- Vendu entièrement meublé.
- Cheminée au cœur d'un espace de vie ouvert.
- 5 chambres avec salle de bains attenante.
- Une salle de ski, un hammam, une salle de massage
- Vues panoramiques sur les montagnes.

BEAU CHALET DE LUXE  
AVEC 5 CHAMBRES À  
VENDRE À COURCHEVEL  
VILLAGE, À CÔTÉ DE LA  
PISTE DE SKI...

Ref : A25982SM73

Une opportunité fantastique d'acquérir ce chalet magnifique et luxueux situé juste à côté des pistes de ski à Courchevel Village. Présenté avec élégance, ce chalet est vendu entièrement meublé, permettant une transition facile vers votre nouvelle propriété de ski. La propriété se compose de :

## DESRIPTIF

Ce superbe chalet à Courchevel est magnifiquement fini et est vendu entièrement meublé avec ses équipements de qualité, ses accessoires et ses meubles, y compris, par exemple, des rideaux en cachemire.

Le chalet comprend :

Niveau -1

Salle de sport et hammam : 41,60 m2

Salle de massage : 7,36 m2

Salle de stockage : 9,92 m2

Salle technique : 9,92 m2

Niveau 0 :

Entrée : 12,92 m2

Local à skis : 10,55 m2

Chambre 1 : 13,9 m2, WC 1,6 m2, salle de douche 3,08 m2

Chambre 2 : 18,1 m2, WC 1,9 m2, salle de bains 6,3 m2

Hall : 1,84 m2

Niveau 1 :

Chambre 3 : 12,16 m2, salle de bains 6 m2

Chambre 4 (Suite principale) : 31,4 m2

Chambre 5 : 13 m2, salle de bains 4,96 m2

Balcon : 16,4 m2

Niveau 2 :

Cuisine, salon et salle à manger : 74,38 m2 (51,8 m2 loi Carrez)

Balcon x 2 : 13,28 m2

Parking privé extérieur

Le chalet a une superficie totale de 277,22 m2, avec 252,85 m2 en loi Carrez.

À quelques mètres de la piste, ce chalet est idéalement situé pour le ski à Courchevel et les 600 kms de pistes des 3 Vallées.

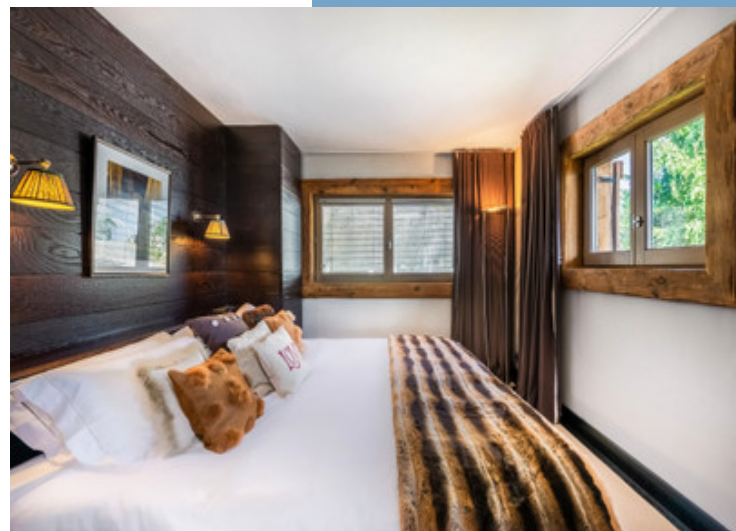
Déplacements :

Altiport de Courchevel et hélicoptère : 15 minutes

Suite en ligne :

<https://fr.leggettprestige.com/french-property-for-sale/view/A25982SM73>

[DOSSIER COMPLET ET PHOTOS SUR DEMANDE](#)

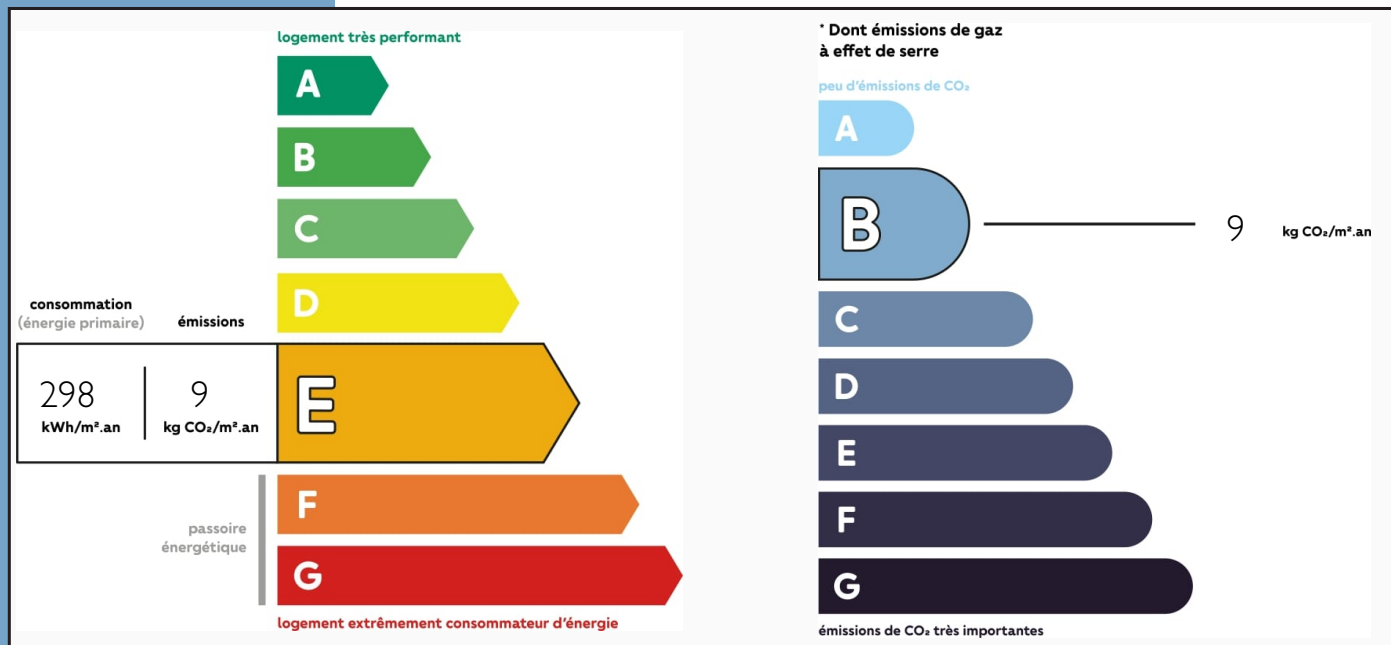


BEAU CHALET DE LUXE AVEC  
5 CHAMBRES À VENDRE À  
COURCHEVEL VILLAGE, À  
CÔTÉ DE LA PISTE DE SKI...

Les informations sur les risques auxquels ce bien est exposé sont disponibles sur le site Géorisques :  
<https://www.georisques.gouv.fr/>

Ref : A25982SM73

## ENERGIE-DPE



## NOTICE

Leggett Immobilier, leur clients et tout mandataire signalent que :

1: Les prix cités sont soumis aux fluctuations du taux de change. Veuillez contacter un agent pour vérifier le prix actuel. Les agents ne sont pas autorisés à faire ou à donner des représentations ou garanties relatives à la propriété que cela soit ici ou ailleurs, en leur nom ou au nom de leur client ou autre. Ils ne sont pas responsables des données mises à la disposition des clients dans ces présentations. Ces présentations ne font pas partie d'une offre ou d'un contrat et ne peuvent pas être considérées en tant que déclarations ou représentations de faits. Les agents ne sont pas responsables des informations concernant les arrangements financiers ou les structures commerciales pouvant être mises à leur disposition par leur client et portées à la connaissance des acheteurs potentiels.

2: Toutes les superficies, mesures ou distances sont approximatives. Les textes, photographies et plans ne sont donnés qu'à titre indicatif et ne sont pas nécessairement exhaustifs. Il ne peut être considéré que la propriété dispose des permis de construire ou autres autorisations nécessaires ou qu'il soit conforme aux réglementations. Leggett Immobilier n'a pas vérifié les services, équipements ou installations. Les acheteurs devront s'assurer eux-mêmes de l'état et fonctionnement des services, équipements ou installations par inspection ou autre.

3: Ces présentations ont été élaborées à partir des plans et spécifications préliminaires fournis avant la fin des travaux et doivent être considérés à titre informatifs. Les spécifications et plans peuvent avoir changé au cours de la construction et les finitions peuvent varier. Les acheteurs de la propriété ne doivent pas se contenter de ces informations et sont priés d'engager un notaire pour vérifier les plans et spécifications énoncées dans leurs contrats.

## CONTACT

Réf :A25982SM73  
DOSSIER COMPLET  
ET PHOTOS  
SUR DEMANDE

**LEGGETT**  
IMMOBILIER INTERNATIONAL

Téléphone : +33 553 608 488  
E-mail: [prestige@leggett.fr](mailto:prestige@leggett.fr)

LEGGETT IMMOBILIER, 42 ROUTE DE RIBERAC, 24340 LA ROCHEBEAUCOURT, FRANCE  
Téléphone: +33 553 608 488 E-mail: [prestige@leggett.fr](mailto:prestige@leggett.fr)