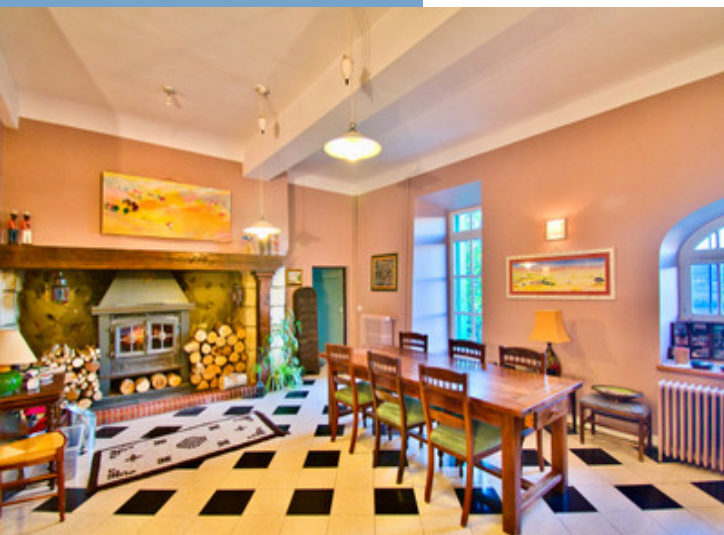




MAISON MAGNIFIQUEMENT RÉNOVÉE AVEC UNE  
VUE PANORAMIQUE SUR LES PYRÉNÉES.

MAISON  
MAGNIFIQUEMENT  
RÉNOVÉE AVEC UNE VUE  
PANORAMIQUE SUR LES  
PYRÉNÉES...



INFORMATIONS	
REFERENCE	A25592JBO I I
RIX	€ 750,000 £ 635,663*
	*honoraires à la charge du vendeur
CHAMBRES	5
SALLES DE BAIN	3
SURFACE INT.	261 m <sup>2</sup>
SURFACE EXT.	22968 m <sup>2</sup>
VILLE	Pauligne
DEPARTEMENT	Aude
EMPLACEMENT	Hameau
TYPE	Maison de Vacances, Maison, Maison de Campagne
CONDITIONS	
PARTICULARITES	Piscine, Assainissement individuel, Près des commerces

\*Prix basé sur le taux de change susceptible de changement



- Propriété du hameau mais totalement privée
- Fully renovated
- Une vue imprenable
- Près de la ville de Limoux
- 

MAISON  
MAGNIFIQUEMENT  
RÉNOVÉE AVEC UNE VUE  
PANORAMIQUE SUR LES  
PYRÉNÉES...

Ref : A25592JBO11

Une occasion unique d'acquérir cette magnifique maison dans le sud de la France, avec une vue imprenable sur la campagne environnante. Une piscine à débordement et une cuisine d'été, ainsi que de magnifiques jardins, font de cette maison un endroit à voir absolument pour l'acheteur exigeant.

## DESRIPTIF

Découvrez cette magnifique propriété historique, méticuleusement présentée et située dans un petit hameau qui était auparavant un domaine viticole. Il s'agit d'une propriété exquise pour ceux qui souhaitent une retraite privée, sans être isolés.

Il y a une double entrée dans la maison, la seconde menant à une buanderie fonctionnelle sur la gauche. Tout droit, on accède à la salle à manger/salon confortable, dotée d'un grand poêle à bois, de sols joliment carrelés et d'une vue sur la campagne. Sur la gauche se trouve une cuisine moderne fonctionnelle avec un petit coin repas et une buanderie.

Dans la salle à manger se trouve également un escalier en marbre menant au premier niveau, ainsi qu'une porte d'entrée vers le grand salon.

Le salon possède des portes-fenêtres qui s'ouvrent sur un escalier à double face qui mène à une terrasse pavée, une piscine à débordement, une cuisine d'été et un jardin, le tout surplombant une vue imprenable.

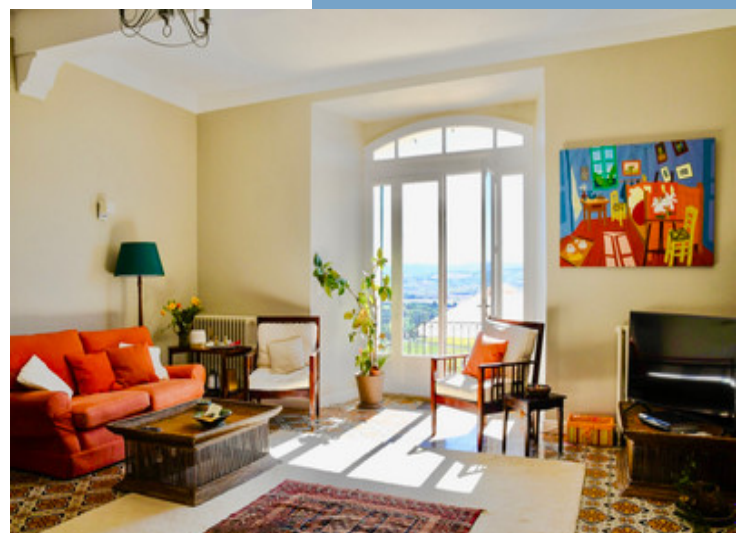
Le salon est suivi d'un palier servant de bureau et d'une salle d'eau/WC. Des escaliers en bois descendent du palier vers un espace de vie avec des portes-fenêtres qui donnent accès au jardin, à la terrasse et à la piscine. Cette partie de la maison, à laquelle on accède par les portes-fenêtres, pourrait être un studio indépendant, avec l'ajout d'une petite kitchenette, mais elle est actuellement utilisée comme salle de télévision.

De retour dans la salle à manger, l'escalier de marbre...

Suite en ligne :

<https://fr.leggettprestige.com/french-property-for-sale/view/A25592JBO11>

[DOSSIER COMPLET ET PHOTOS SUR DEMANDE](#)

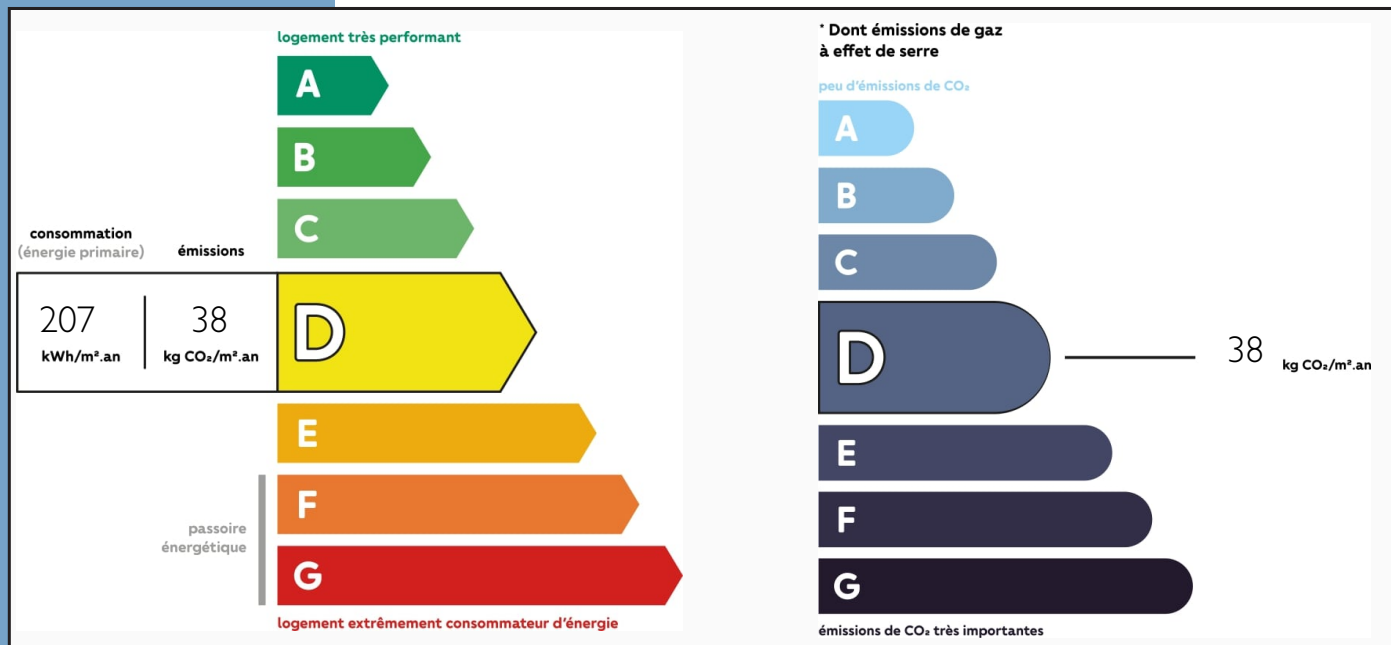


MAISON MAGNIFIQUEMENT  
RÉNOVÉE AVEC UNE VUE  
PANORAMIQUE SUR LES  
PYRÉNÉES...

Les informations sur les risques auxquels ce bien est exposé sont disponibles sur le site Géorisques :  
<https://www.georisques.gouv.fr/>

Ref : A25592JBO11

## ENERGIE-DPE



## NOTICE

Leggett Immobilier, leur clients et tout mandataire signalent que :

1: Les prix cités sont soumis aux fluctuations du taux de change. Veuillez contacter un agent pour vérifier le prix actuel. Les agents ne sont pas autorisés à faire ou à donner des représentations ou garanties relatives à la propriété que cela soit ici ou ailleurs, en leur nom ou au nom de leur client ou autre. Ils ne sont pas responsables des données mises à la disposition des clients dans ces présentations. Ces présentations ne font pas partie d'une offre ou d'un contrat et ne peuvent pas être considérées en tant que déclarations ou représentations de faits. Les agents ne sont pas responsables des informations concernant les arrangements financiers ou les structures commerciales pouvant être mises à leur disposition par leur client et portées à la connaissance des acheteurs potentiels.

2: Toutes les superficies, mesures ou distances sont approximatives. Les textes, photographies et plans ne sont donnés qu'à titre indicatif et ne sont pas nécessairement exhaustifs. Il ne peut être considéré que la propriété dispose des permis de construire ou autres autorisations nécessaires ou qu'il soit conforme aux réglementations. Leggett Immobilier n'a pas vérifié les services, équipements ou installations. Les acheteurs devront s'assurer eux-mêmes de l'état et fonctionnement des services, équipements ou installations par inspection ou autre.

3: Ces présentations ont été élaborées à partir des plans et spécifications préliminaires fournis avant la fin des travaux et doivent être considérés à titre informatifs. Les spécifications et plans peuvent avoir changé au cours de la construction et les finitions peuvent varier. Les acheteurs de la propriété ne doivent pas se contenter de ces informations et sont priés d'engager un notaire pour vérifier les plans et spécifications énoncées dans leurs contrats.

## CONTACT

Réf :A25592JBO11  
DOSSIER COMPLET  
ET PHOTOS  
SUR DEMANDE

**LEGGETT**  
IMMOBILIER INTERNATIONAL

Téléphone : +33 553 608 488  
E-mail: [prestige@leggett.fr](mailto:prestige@leggett.fr)

LEGGETT IMMOBILIER, 42 ROUTE DE RIBERAC, 24340 LA ROCHEBEAUCOURT, FRANCE  
Téléphone: +33 553 608 488 E-mail: [prestige@leggett.fr](mailto:prestige@leggett.fr)