



## JOLI CHALET À VENDRE DANS LES TROIS VALLÉES, AVEC UN APPARTEMENT INDÉPENDANT

JOLI CHALET À VENDRE  
DANS LES TROIS VALLÉES,  
AVEC UN APPARTEMENT  
INDÉPENDANT ...



INFORMATIONS	
REFERENCE	A24371LDS73
RIX	€ 1,265,000 £ 1,072,151*
	*honoraires à la charge du vendeur
CHAMBRES	3
SALLES DE BAIN	2
SURFACE INT.	100 m <sup>2</sup>
SURFACE EXT.	0 m <sup>2</sup>
VILLE	Saint-Martin-de-Belleville
DEPARTEMENT	Savoie
EMPLACEMENT	Ski
TYPE	Maison de Vacances, Maison, Maison familiale
CONDITIONS	En bon état
PARTICULARITES	Non mitoyenne, Près d'une station de ski, Vue sur les Montagnes
	*Prix basé sur le taux de change susceptible de changement



•  
•  
•  
•  
•

Ce joli chalet individuel est situé dans le village traditionnel de Saint Marcel, au cœur de la vallée des Belleville et à seulement 1 km de Saint Martin de Belleville, avec accès au domaine skiable des 3 Vallées. Le chalet comprend 2 chambres, une terrasse avec de jolies vues sur les montagnes, deux caves et un appartement avec une chambre.

## DESRIPTIF

Ce chalet de 100 m<sup>2</sup> est réparti sur trois niveaux. En entrant dans le chalet au premier étage, vous trouverez une belle entrée desservant deux chambres, une salle de bain, un WC et une buanderie. Le deuxième niveau du chalet comprend la pièce principale d'environ 38m<sup>2</sup> avec cuisine et accès terrasse, salle à manger et double salon. Au rez-de-chaussée de la propriété, vous trouverez l'appartement une chambre d'environ 23m<sup>2</sup>, idéal pour les invités ou pour un revenu locatif supplémentaire pendant la saison. Une rénovation de ce dernier serait bonne à prévoir.

Un accès aux caves se fait par l'extérieur, au niveau route.

Le chalet offre des possibilités d'agrandissement et de transformations. Situé dans le hameau traditionnel de Saint Marcel, le chalet est dans un endroit idéal, profitant du calme et du style de vie détendu d'un beau hameau de montagne traditionnel, tout en étant à proximité du village de Saint Martin, avec ses magasins, ses bars, ses restaurants et l'accès au plus grand domaine skiable du monde. Si cela ne vous a pas encore mis en appétit, Saint Marcel possède également le restaurant étoilé Michelin La Bouitte.

Merci de consulter mon portefeuille de biens pour toutes nos propriétés dans la Vallée des Belleville.

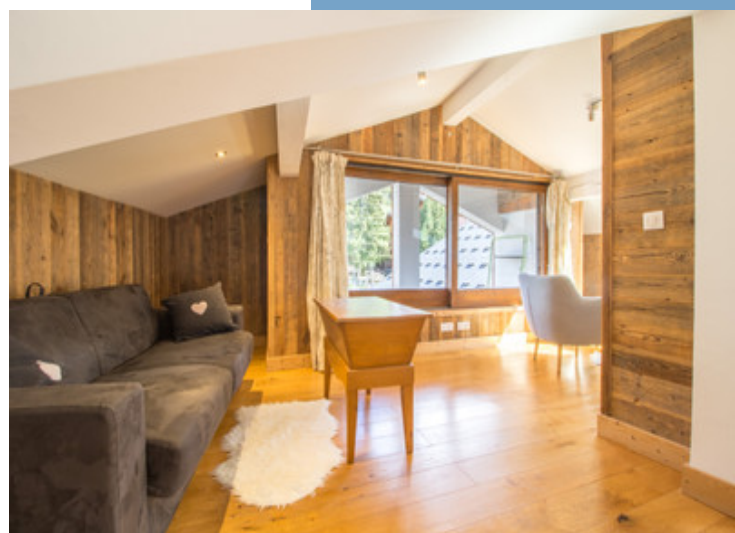
-----  
Les informations sur les risques auxquels ce bien est exposé sont disponibles sur le site Géorisques : <https://www.georisques.gouv.fr>

...

Suite en ligne :

<https://fr.leggettprestige.com/french-property-for-sale/view/A24371LDS73>

[DOSSIER COMPLET ET PHOTOS SUR DEMANDE](#)

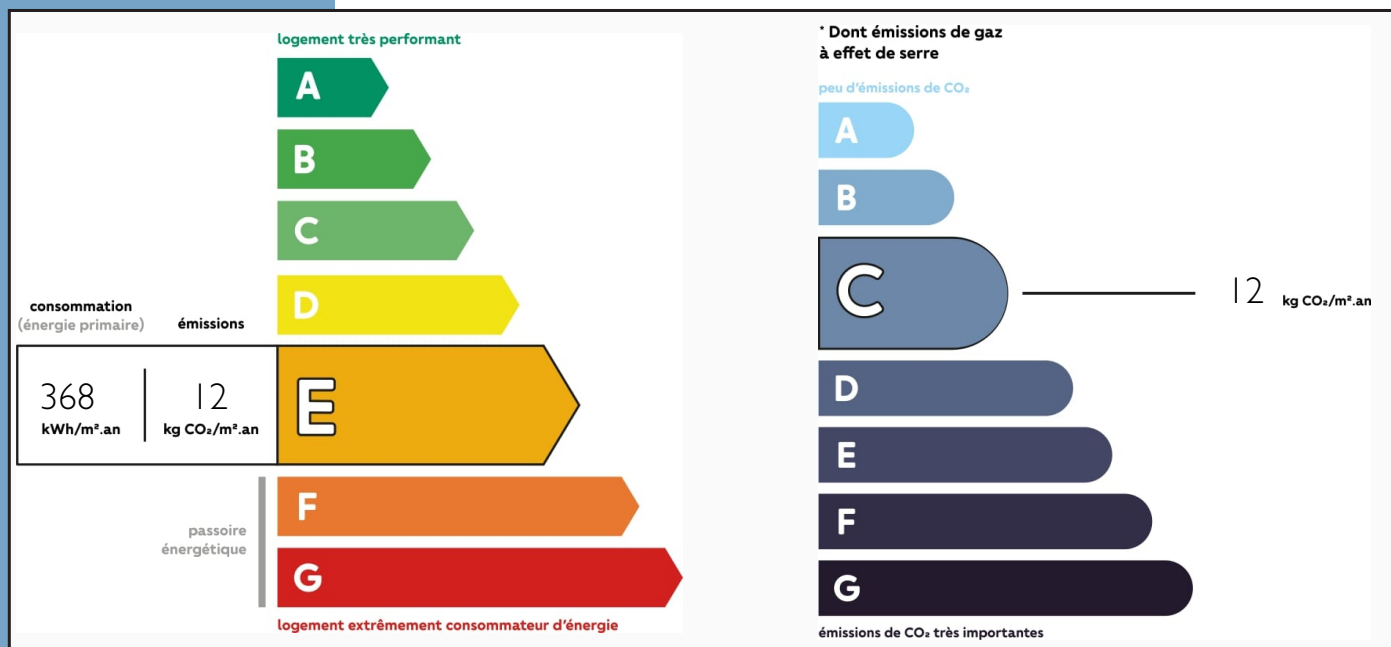


JOLI CHALET À VENDRE DANS  
LES TROIS VALLÉES, AVEC UN  
APPARTEMENT  
INDÉPENDANT ...

Les informations sur les risques auxquels ce bien est exposé sont disponibles sur le site Géorisques :  
<https://www.georisques.gouv.fr/>

Ref : A24371LDS73

## ENERGIE-DPE



## NOTICE

Leggett Immobilier, leur clients et tout mandataire signalent que :

1: Les prix cités sont soumis aux fluctuations du taux de change. Veuillez contacter un agent pour vérifier le prix actuel. Les agents ne sont pas autorisés à faire ou à donner des représentations ou garanties relatives à la propriété que cela soit ici ou ailleurs, en leur nom ou au nom de leur client ou autre. Ils ne sont pas responsables des données mises à la disposition des clients dans ces présentations. Ces présentations ne font pas partie d'une offre ou d'un contrat et ne peuvent pas être considérées en tant que déclarations ou représentations de faits. Les agents ne sont pas responsables des informations concernant les arrangements financiers ou les structures commerciales pouvant être mises à leur disposition par leur client et portées à la connaissance des acheteurs potentiels.

2: Toutes les superficies, mesures ou distances sont approximatives. Les textes, photographies et plans ne sont donnés qu'à titre indicatif et ne sont pas nécessairement exhaustifs. Il ne peut être considéré que la propriété dispose des permis de construire ou autres autorisations nécessaires ou qu'il soit conforme aux réglementations. Leggett Immobilier n'a pas vérifié les services, équipements ou installations. Les acheteurs devront s'assurer eux-mêmes de l'état et fonctionnement des services, équipements ou installations par inspection ou autre.

3: Ces présentations ont été élaborées à partir des plans et spécifications préliminaires fournis avant la fin des travaux et doivent être considérés à titre informatifs. Les spécifications et plans peuvent avoir changé au cours de la construction et les finitions peuvent varier. Les acheteurs de la propriété ne doivent pas se contenter de ces informations et sont priés d'engager un notaire pour vérifier les plans et spécifications énoncées dans leurs contrats.

## CONTACT

Réf :A24371LDS73  
DOSSIER COMPLET  
ET PHOTOS  
SUR DEMANDE

**LEGGETT**  
IMMOBILIER INTERNATIONAL

Téléphone : +33 553 608 488  
E-mail: [prestige@leggett.fr](mailto:prestige@leggett.fr)

LEGGETT IMMOBILIER, 42 ROUTE DE RIBERAC, 24340 LA ROCHEBEAUCOURT, FRANCE  
Téléphone: +33 553 608 488 E-mail: [prestige@leggett.fr](mailto:prestige@leggett.fr)