



SOMPTUEUSE DEMEURE FAMILIALE AVEC
DÉPENDANCES, ÉTANG, PANNEAUX SOLAIRES,
NICHÉE DANS UN SUPERBE ÉCRIN DE 3 HA

SOMPTUEUSE DEMEURE
FAMILIALE AVEC
DÉPENDANCES, ÉTANG,
PANNÉAUX SOLAIRES,
NICHÉE DANS UN
SUPERBE D.



INFORMATIONS	
REFERENCE	A23393ILH35
PRIX	€ 575,000 £ 478,820*
	*honoraires à la charge du vendeur
CHAMBRES	4
SALLES DE BAIN	4
SURFACE INT.	284 m ²
SURFACE EXT.	32688 m ²
VILLE	Louvigné-du-Désert
DEPARTEMENT	Ille_et_Vilaine
EMPLACEMENT	
TYPE	Maison de Vacances, Maison, Maison de Campagne
CONDITIONS	
PARTICULARITES	Assainissement individuel, Lac, Garage

*Prix basé sur le taux de change susceptible de changement



- Au calme à la campagne et à 30 minutes de la côte
- Aménagements de qualité, aucuns travaux à prévoir
- Propriété de caractère avec éléments d'origine
- Très beau terrain qui peut accueillir des chevaux
- 2 panneaux solaires trackers

SOMPTUEUSE DEMEURE FAMILIALE AVEC DÉPENDANCES, ÉTANG, PANNEAUX SOLAIRES, NICHÉE DANS UN SUPERBE □...

Ref : A23393ILH35

Située au bout d'une impasse, cette propriété de rêve composée d'une maison familiale et de plusieurs dépendances, est implantée sur un magnifique terrain de plus de 3 hectares avec pièce d'eau.

La maison de 284 m² conjugue à merveille authenticité et modernité.

DESRIPTIF

Cette somptueuse demeure raffinée, décorée par un architecte d'intérieur, a gardé de nombreux éléments d'origine qui lui confèrent une atmosphère chic.

Tout dans cette demeure n'est que luxe, calme et volupté !

Habitable sans travaux, vous ne trouverez que des matériaux de qualité et un souci du détail qui fait mouche. Poutres apparentes, murs en pierre, poêle en faïence, passage dérobé (trou au prêtre), parquet, marbre ou moquette épaisse, teintes douces et chaleureuses, décoration recherchée, placards sur mesure. Tout ici concourt à vous envelopper d'une atmosphère douce et chaleureuse.

La superbe cuisine dinatoire toute équipée possède de nombreux rangements et plans de travail. Un îlot central offre deux plaques de cuisson en fonte.

En sous-sol une cave de bonne taille avec accès par l'extérieur ravira les amateurs de bon vin

Plusieurs dépendances en parfait état complètent ce bien : une dépendance chauffée avec terrasse qui pourrait servir d'atelier ou de bureau, un abri pour le bois, deux granges attenantes, un garage ouvert assez haut pour abriter des camping-cars.

Les extérieurs sont à l'image de la maison, à ravir !

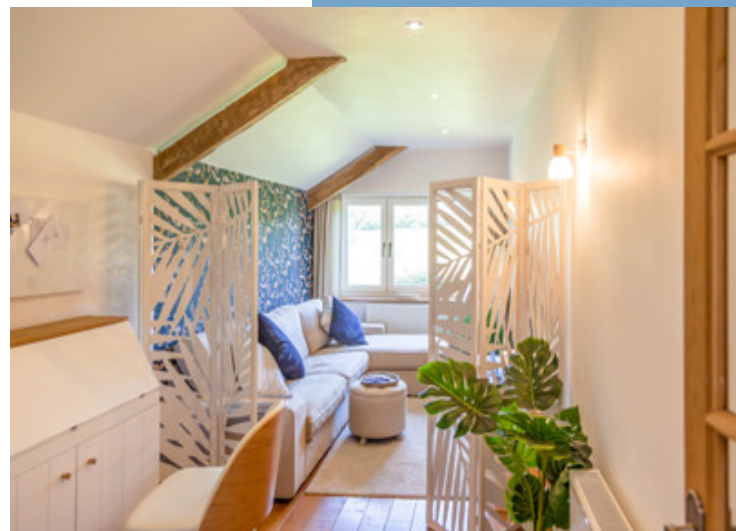
Un plan d'eau, un puits, deux panneaux solaires trackers de dernière génération, 3 terrasses/patio, dont une avec stores télécommandés sont une invitation au famiente et aux repas en plein air en famille ou entre amis pour profiter pleinement des belles journées ensoleillées.

Les proprié...

Suite en ligne :

<https://fr.leggettprestige.com/french-property-for-sale/view/A23393ILH35>

[DOSSIER COMPLET ET PHOTOS SUR DEMANDE](#)

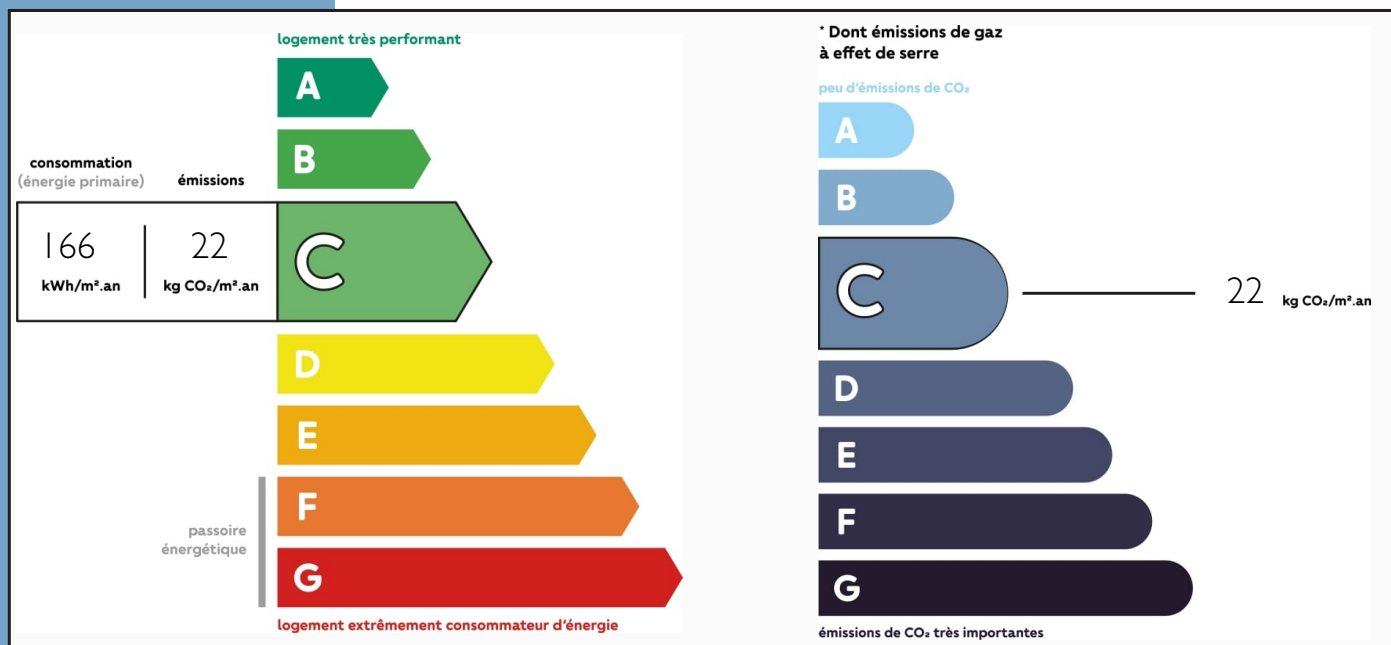


SOMPTUEUSE DEMEURE
FAMILIALE AVEC
DÉPENDANCES, ÉTANG,
PANNEAUX SOLAIRES, NICHÉ
DANS UN SUPERBE □..

Les informations sur les risques auxquels ce bien est exposé sont disponibles sur le site Géorisques :
<https://www.georisques.gouv.fr/>

Ref : A23393ILH35

ENERGIE-DPE



NOTICE

Leggett Immobilier, leur clients et tout mandataire signalent que :

1: Les prix cités sont soumis aux fluctuations du taux de change. Veuillez contacter un agent pour vérifier le prix actuel. Les agents ne sont pas autorisés à faire ou à donner des représentations ou garanties relatives à la propriété que cela soit ici ou ailleurs, en leur nom ou au nom de leur client ou autre. Ils ne sont pas responsables des données mises à la disposition des clients dans ces présentations. Ces présentations ne font pas partie d'une offre ou d'un contrat et ne peuvent pas être considérées en tant que déclarations ou représentations de faits. Les agents ne sont pas responsables des informations concernant les arrangements financiers ou les structures commerciales pouvant être mises à leur disposition par leur client et portées à la connaissance des acheteurs potentiels.

2: Toutes les superficies, mesures ou distances sont approximatives. Les textes, photographies et plans ne sont donnés qu'à titre indicatif et ne sont pas nécessairement exhaustifs. Il ne peut être considéré que la propriété dispose des permis de construire ou autres autorisations nécessaires ou qu'il soit conforme aux réglementations. Leggett Immobilier n'a pas vérifié les services, équipements ou installations. Les acheteurs devront s'assurer eux-mêmes de l'état et fonctionnement des services, équipements ou installations par inspection ou autre.

3: Ces présentations ont été élaborées à partir des plans et spécifications préliminaires fournis avant la fin des travaux et doivent être considérés à titre informatifs. Les spécifications et plans peuvent avoir changé au cours de la construction et les finitions peuvent varier. Les acheteurs de la propriété ne doivent pas se contenter de ces informations et sont priés d'engager un notaire pour vérifier les plans et spécifications énoncées dans leurs contrats.

CONTACT

Réf :A23393ILH35
DOSSIER COMPLET
ET PHOTOS
SUR DEMANDE

LEGGETT
IMMOBILIER INTERNATIONAL

Téléphone : +33 553 608 488
E-mail: prestige@leggett.fr

LEGGETT IMMOBILIER, 42 ROUTE DE RIBERAC, 24340 LA ROCHEBEAUCOURT, FRANCE
Téléphone: +33 553 608 488 E-mail: prestige@leggett.fr