



## MAGNIFIQUE MANOIR DANS UN CADRE EXCEPTIONNEL AVEC DOUVES ET ÉTANG À 35 MIN DU MONT ST MICHEL

MAGNIFIQUE MANOIR  
DANS UN CADRE  
EXCEPTIONNEL AVEC  
DOUVES ET ÉTANG À 35  
MIN DU MONT ST  
MICHEL...



INFORMATIONS	
REFERENCE	A22926BDG50
PRIX	€ 820,000 £ 693,622*
	*honoraires à la charge du vendeur
CHAMBRES	5
SALLES DE BAIN	4
SURFACE INT.	200 m <sup>2</sup>
SURFACE EXT.	60000 m <sup>2</sup>
VILLE	Saint-Hilaire-du-Harcouët
DEPARTEMENT	Manche
EMPLACEMENT	Village
TYPE	Maison de Vacances, Gîtes, Maison de Campagne
CONDITIONS	En bon état
PARTICULARITES	Parking privé, Granges - dépendances, Non mitoyenne

\*Prix basé sur le taux de change susceptible de changement



- Un paysage époustouflant
- Un beau lac
- Nombreuses dépendances, dont une chapelle
- Cadre tranquille mais proche à la ville
- Potential pour gîtes ou B&B

MAGNIFIQUE MANOIR  
DANS UN CADRE  
EXCEPTIONNEL AVEC  
DOUVES ET ÉTANG À 35  
MIN DU MONT ST  
MICHEL...

Ref : A22926BDG50

Nous vous invitons à découvrir cet exceptionnel édifice du XVIème siècle.

Particulièrement bien conservé, le manoir est entouré de douves et d'un écrin de verdure de plus de 6ha planté d'essences variées (tilleul, bouleaux, hortensias, rhododendrons).

## DESRIPTIF

Actuellement loué pour des séjours d'une nuit ou plus, ainsi que pour des mariages et autres événements, le manoir, en pleine expansion s'avère être un lieu idéal pour une famille amoureuse des vieilles pierres ou un projet touristique, de par sa situation stratégique au confins de la Manche, la Mayenne et l'Ille et Vilaine.

Chauffage électrique et poêle à granulés permettant de chauffer le salon et trois chambres.

Une petite dépendance dans la cour face au manoir permet de loger amis, personnel ou encore d'accueillir plus d'hôtes.

Deux belles granges à rénover et un étang complètent le bien.

Façades, toitures et chapelle inscrites en 1974 sur l'inventaire des Monuments Historique.

Mont Saint Michel à 40 minutes, Aéroport de Rennes à 1 h, Saint Malo et Dinard à 1h10. Nantes à 2h.

Dimensions des pièces :

Rez-de-chaussée :

- Salon 40 m<sup>2</sup>
- Salle-à-manger 29 m<sup>2</sup>
- Cuisine 5 m<sup>2</sup>
- Chambre 1 - 25 m<sup>2</sup> Salle d'eau avec wc 6 m<sup>2</sup>

Premier Etage :

- Chambre 2 - 38 m<sup>2</sup> Salle d'eau avec wc 4 m<sup>2</sup>
- Chambre 3 - 27 m<sup>2</sup> Salle d'eau avec wc 5 m<sup>2</sup>
- Chambre 4 - 29 m<sup>2</sup> Salle de bains avec wc 4 m<sup>2</sup>

Second Etage :

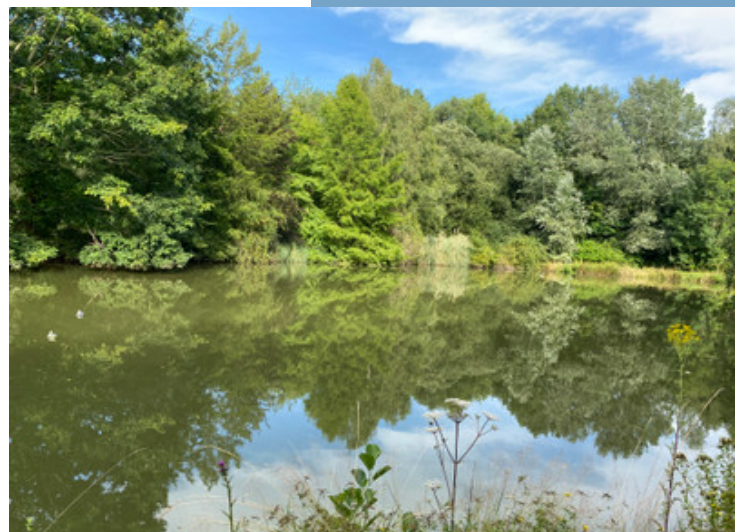
- Chambre 5 - 12 m<sup>2</sup>
- Grenier 70 m<sup>2</sup>

-----  
Les informations sur les risques auxquels ce bien est exposé sont disponibles sur le site Géorisques : <https://www.georisques.gouv.fr>

Suite en ligne :

<https://fr.leggettprestige.com/french-property-for-sale/view/A22926BDG50>

DOSSIER COMPLET ET PHOTOS SUR DEMANDE



MAGNIFIQUE MANOIR DANS  
UN CADRE EXCEPTIONNEL  
AVEC DOUVES ET ÉTANG À  
35 MIN DU MONT ST MICHEL

Les informations sur les risques auxquels ce bien est exposé sont disponibles sur le site Géorisques :  
<https://www.georisques.gouv.fr/>

Ref : A22926BDG50

## ENERGIE-DPE

## NOTICE

Leggett Immobilier, leur clients et tout mandataire signalent que :

1: Les prix cités sont soumis aux fluctuations du taux de change. Veuillez contacter un agent pour vérifier le prix actuel. Les agents ne sont pas autorisés à faire ou à donner des représentations ou garanties relatives à la propriété que cela soit ici ou ailleurs, en leur nom ou au nom de leur client ou autre. Ils ne sont pas responsables des données mises à la disposition des clients dans ces présentations. Ces présentations ne font pas partie d'une offre ou d'un contrat et ne peuvent pas être considérées en tant que déclarations ou représentations de faits. Les agents ne sont pas responsables des informations concernant les arrangements financiers ou les structures commerciales pouvant être mises à leur disposition par leur client et portées à la connaissance des acheteurs potentiels.

2: Toutes les superficies, mesures ou distances sont approximatives. Les textes, photographies et plans ne sont donnés qu'à titre indicatif et ne sont pas nécessairement exhaustifs. Il ne peut être considéré que la propriété dispose des permis de construire ou autres autorisations nécessaires ou qu'il soit conforme aux réglementations. Leggett Immobilier n'a pas vérifié les services, équipements ou installations. Les acheteurs devront s'assurer eux-mêmes de l'état et fonctionnement des services, équipements ou installations par inspection ou autre.

3: Ces présentations ont été élaborées à partir des plans et spécifications préliminaires fournis avant la fin des travaux et doivent être considérés à titre informatifs. Les spécifications et plans peuvent avoir changé au cours de la construction et les finitions peuvent varier. Les acheteurs de la propriété ne doivent pas se contenter de ces informations et sont priés d'engager un notaire pour vérifier les plans et spécifications énoncées dans leurs contrats.

## CONTACT

Réf :A22926BDG50  
DOSSIER COMPLET  
ET PHOTOS  
SUR DEMANDE

**LEGGETT**  
IMMOBILIER INTERNATIONAL

Téléphone : +33 553 608 488  
E-mail: [prestige@leggett.fr](mailto:prestige@leggett.fr)

LEGGETT IMMOBILIER, 42 ROUTE DE RIBERAC, 24340 LA ROCHEBEAUCOURT, FRANCE  
Téléphone: +33 553 608 488 E-mail: [prestige@leggett.fr](mailto:prestige@leggett.fr)