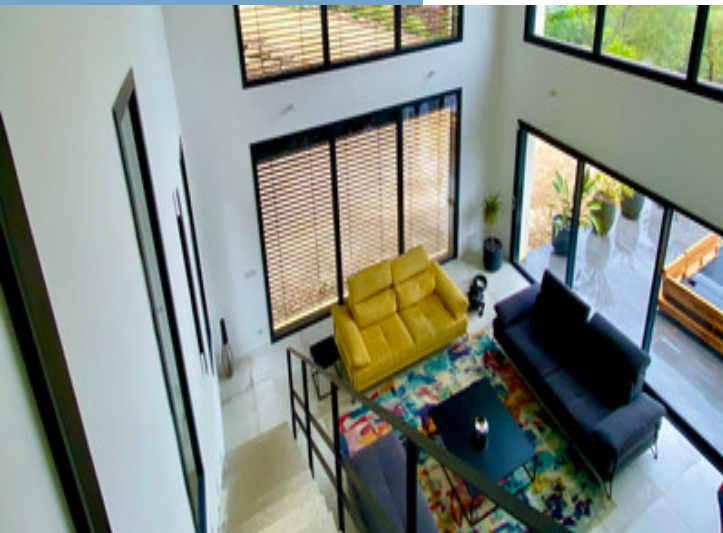




## LUBERON: MAISON DE LUXE AVEC SALON, CUISINE AMÉRICAINNE, 3 CHAMBRES, 3 SALLES D'EAU, PISCINE, VUE IMPRENABLE



LUBERON: MAISON DE LUXE AVEC SALON, CUISINE AMÉRICAINE, 3 CHAMBRES, 3 SALLES D'EAU, PISCINE, VUE IM...



INFORMATIONS	
REFERENCE	A21831DIP04
RIX	€ 850,000 £ 719,423* * honoraires 4 % TTC à la charge de l'acquéreur (820 000€ hors honoraires)
CHAMBRES	3
SALLES DE BAIN	3
SURFACE INT.	154 m <sup>2</sup>
SURFACE EXT.	2120 m <sup>2</sup>
VILLE	Pierrevert
DEPARTEMENT	Alpes_de_Hautes_Provence
EMPLACEMENT	Village
TYPE	Maison de Vacances, Maison, Maison de Campagne
CONDITIONS	
PARTICULARITES	Piscine, Tout à l'égout, Près des commerces

\*Prix basé sur le taux de change susceptible de changement



- Large volumes
- Vue dégagée
- 3 chambres, toutes en suite
- matériaux de qualité
- Construit en 2020

LUBERON: MAISON DE LUXE AVEC SALON, CUISINE AMÉRICAINE, 3 CHAMBRES, 3 SALLES D'EAU, PISCINE, VUE IM...

Ref : A21831DIP04

Pour ceux qui aiment le moderne, enveloppé dans une maison de style provençal.

Cette villa de luxe vous surprendra par ses grands volumes, les meilleurs matériaux utilisés et une vue imprenable sur la vallée de la

## DESRIPTIF

Avec sa belle vue sur le village de Pierrevert, cette maison moderne est située sur le côté sud d'une colline, près de la forêt. De temps en temps, vous croiserez des chevreuils dans le jardin. Un rêve ....

La maison elle-même n'a été achevée qu'en 2020 et est dotée de matériaux de qualité et de raffinements techniques. Le chauffage est assuré par une pompe à chaleur et l'air chaud ou froid est insufflé dans toutes les pièces ....

Le cœur de la maison est le salon, qui mesure environ 6 mètres de haut et qui sera toujours inondé de lumière grâce à ses 4 immenses fenêtres. La longue cheminée moderne confère à ce salon une élégance particulière.

La piscine en sel mesure 9 m de long et 3,50 m de large et dispose d'une zone d'environ 2 m qui est à peine immergée, de sorte que même les jeunes enfants peuvent y barboter. La piscine est intégrée dans une grande terrasse en bois tropical.

Dans le jardin, il y a encore un abri de jardin (16 m<sup>2</sup>) pour ranger les outils et les appareils de jardinage.

Pierrevert se trouve à environ 3 km de Manosque et à 45 km d'Aix en Provence. L'aéroport de Marseille est à 60 minutes en voiture.

Mesures des pièces (env.) :

RdC:

Entrée : 3 m<sup>2</sup>

Salon : 40 m<sup>2</sup>

Cuisine / Salle à Manger : 30 m<sup>2</sup>

Buanderie : 6 m<sup>2</sup>

Chambre en suite: 15 m<sup>2</sup>

Étage:

Chambre : 14 m<sup>2</sup>

Salle d'eau : 10 m<sup>2</sup>

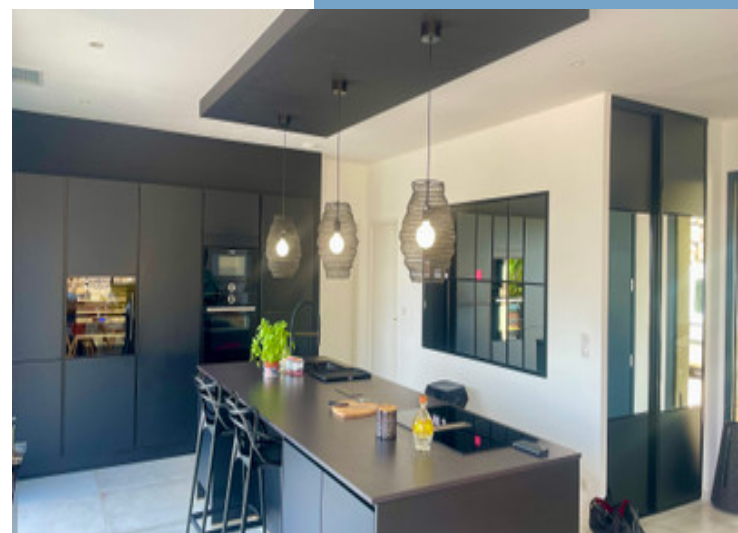
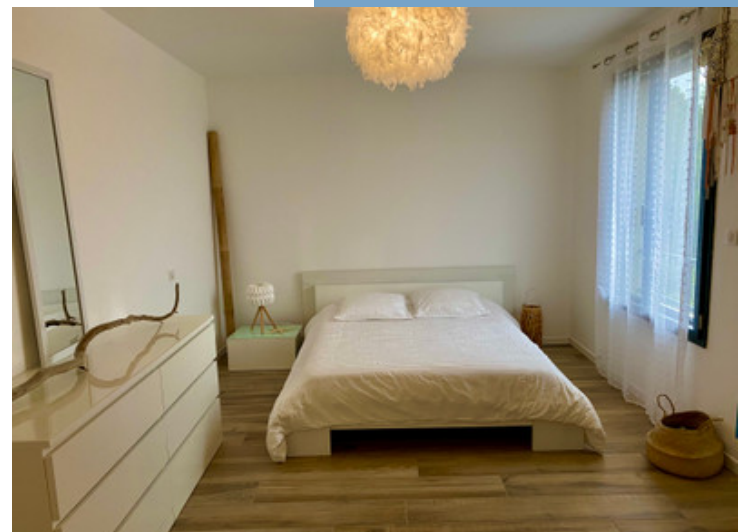
Dressing : 10 m<sup>2</sup>

Chambre en suite : 15m<sup>2</sup>

Suite en ligne :

<https://fr.leggettprestige.com/french-property-for-sale/view/A21831DIP04>

DOSSIER COMPLET ET PHOTOS SUR DEMANDE

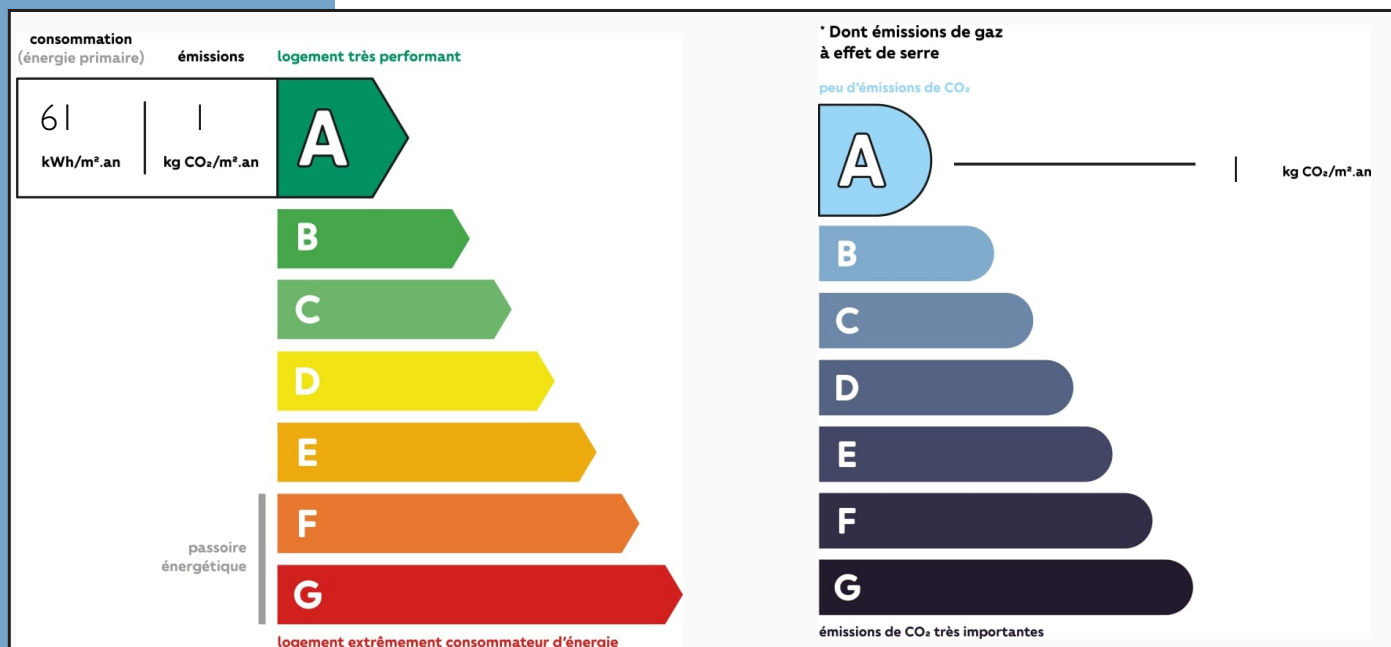


LUBERON: MAISON DE LUXE  
AVEC SALON, CUISINE  
AMÉRICAINNE, 3 CHAMBRES, 3  
SALLES D'EAU, PISCINE, VUE  
IM...

Ref : A21831DIP04

## ENERGIE-DPE

Les informations sur les risques auxquels ce bien est exposé sont disponibles sur le site Géorisques :  
<https://www.georisques.gouv.fr/>



## NOTICE

Leggett Immobilier, leur clients et tout mandataire signalent que :

1: Les prix cités sont soumis aux fluctuations du taux de change. Veuillez contacter un agent pour vérifier le prix actuel. Les agents ne sont pas autorisés à faire ou à donner des représentations ou garanties relatives à la propriété que cela soit ici ou ailleurs, en leur nom ou au nom de leur client ou autre. Ils ne sont pas responsables des données mises à la disposition des clients dans ces présentations. Ces présentations ne font pas partie d'une offre ou d'un contrat et ne peuvent pas être considérées en tant que déclarations ou représentations de faits. Les agents ne sont pas responsables des informations concernant les arrangements financiers ou les structures commerciales pouvant être mises à leur disposition par leur client et portées à la connaissance des acheteurs potentiels.

2: Toutes les superficies, mesures ou distances sont approximatives. Les textes, photographies et plans ne sont donnés qu'à titre indicatif et ne sont pas nécessairement exhaustifs. Il ne peut être considéré que la propriété dispose des permis de construire ou autres autorisations nécessaires ou qu'il soit conforme aux réglementations. Leggett Immobilier n'a pas vérifié les services, équipements ou installations. Les acheteurs devront s'assurer eux-mêmes de l'état et fonctionnement des services, équipements ou installations par inspection ou autre.

3: Ces présentations ont été élaborées à partir des plans et spécifications préliminaires fournis avant la fin des travaux et doivent être considérés à titre informatifs. Les spécifications et plans peuvent avoir changé au cours de la construction et les finitions peuvent varier. Les acheteurs de la propriété ne doivent pas se contenter de ces informations et sont priés d'engager un notaire pour vérifier les plans et spécifications énoncées dans leurs contrats.

## CONTACT

Réf :A21831DIP04  
DOSSIER COMPLET  
ET PHOTOS  
SUR DEMANDE

**LEGGETT**  
IMMOBILIER INTERNATIONAL

Téléphone : +33 553 608 488  
E-mail: [prestige@leggett.fr](mailto:prestige@leggett.fr)

LEGGETT IMMOBILIER, 42 ROUTE DE RIBERAC, 24340 LA ROCHEBEAUCOURT, FRANCE  
Téléphone: +33 553 608 488 E-mail: [prestige@leggett.fr](mailto:prestige@leggett.fr)