



## MAGNIFIQUE MAISON MÉDIÉVALE + VUE FABULEUSE + VILLAGE FÉERIQUE PERCHÉ + SUR CHEMIN ST-JACQUES-DE-COMPOSTELLE

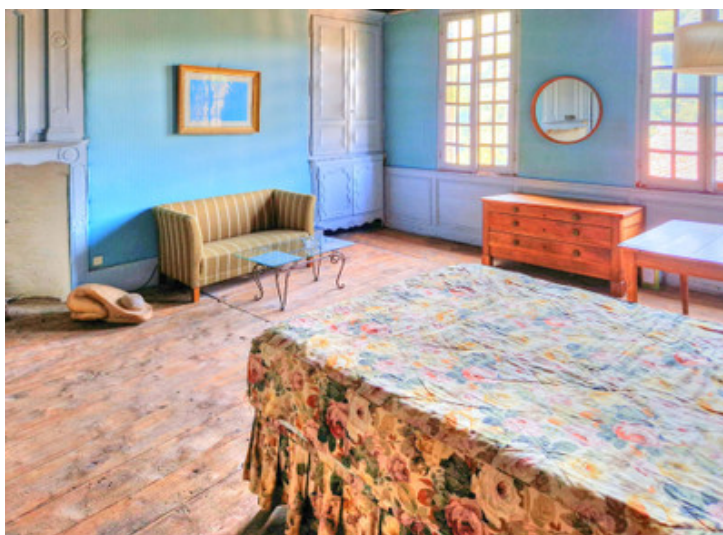


MAGNIFIQUE MAISON  
MÉDIÉVALE + VUE  
FABULEUSE + VILLAGE  
FÉERIQUE PERCHÉ + SUR  
CHEMIN ST-JACQUES-DE...



INFORMATIONS	
REFERENCE	A21788CEL12
PRIX	€ 350,000 £ 290,913*
	*honoraires à la charge du vendeur
CHAMBRES	4
SALLES DE BAIN	2
SURFACE INT.	215 m <sup>2</sup>
SURFACE EXT.	1321 m <sup>2</sup>
VILLE	Conques-en-Rouergue
DEPARTEMENT	Aveyron
EMPLACEMENT	Village
TYPE	Maison de Vacances, Gîtes, Maison
CONDITIONS	A rénover
PARTICULARITES	Tout à l'égout, Granges - dépendances, une source

\*Prix basé sur le taux de change susceptible de changement





- Maison médiévale, jardin flanc colline, jolie vue
- Sur le chemin de Saint-Jacques-de-Compostelle/GR65
- Célèbre village médiéval pour touristes + pèlerins
- Potentiel commercial: B&B/pèlerins + gîte d'étape
- Architecture 14e/16e siècle authentique+originale

MAGNIFIQUE MAISON  
MÉDIÉVALE + VUE  
FABULEUSE + VILLAGE  
FÉRIQUE PERCHÉ + SUR  
CHEMIN ST-JACQUES-DE...

Ref : A21788CEL12

Cachée dans les anciennes rues pavées de Conques-en-Rouergue, cette maison de village a conservé de nombreux éléments architecturaux des XIVe et XVIe siècles, ainsi que son décor de l'époque Régence, tels que de hauts plafonds, foyers ouverts de pierres et parquet en châtaignier.

## DESRIPTIF

...

Située dans le village féérique de Conques-en-Rouergue dans l'Aveyron, cette superbe maison à colombage date du 14ème siècle et a été construite avec des matériaux locaux. Le bâtiment a été agrandi au XVIe siècle et une grande partie de la décoration intérieure, comme les lambris, provient de la période Empire.

La plupart des maisons du village sont construites sur des rez-de-chaussée qui ne sont que des caves/débaras, mais l'une des deux pièces/ateliers du rez-de-chaussée de cette maison servait cependant probablement de magasin et d'atelier à un artisan, car elle possède une porte indépendante donnant sur la rue. Les deux ateliers pourraient être idéales pour ranger les vélos ou pour le stockage général afin que l'espace grenier au dernier étage puisse être transformé en logement. Alternativement, l'une ou les deux pièces seraient parfaites pour être utilisées comme salle de jeux, salle de sport, salle de télévision, home cinéma ou même un snug, où vous pourrez prendre un verre avant et après le dîner dans votre propre bar privé!

La porte d'entrée principale de la propriété s'ouvre sur un hall d'entrée avec un escalier en bois sculpté jusqu'au premier étage. Il y a aussi une porte vers les deux caves.

Le premier étage comprend une belle chambre avec foyer ouvert, une pièce pouvant servir de salon/bureau/bibliothèque/chambre d'amis/chambre d'enfants... et une cuisine/salle à manger lumineuse avec une vaste foyer ouv...

Suite en ligne :

<https://fr.leggettprestige.com/french-property-for-sale/view/A21788CEL12>

[DOSSIER COMPLET ET PHOTOS SUR DEMANDE](#)

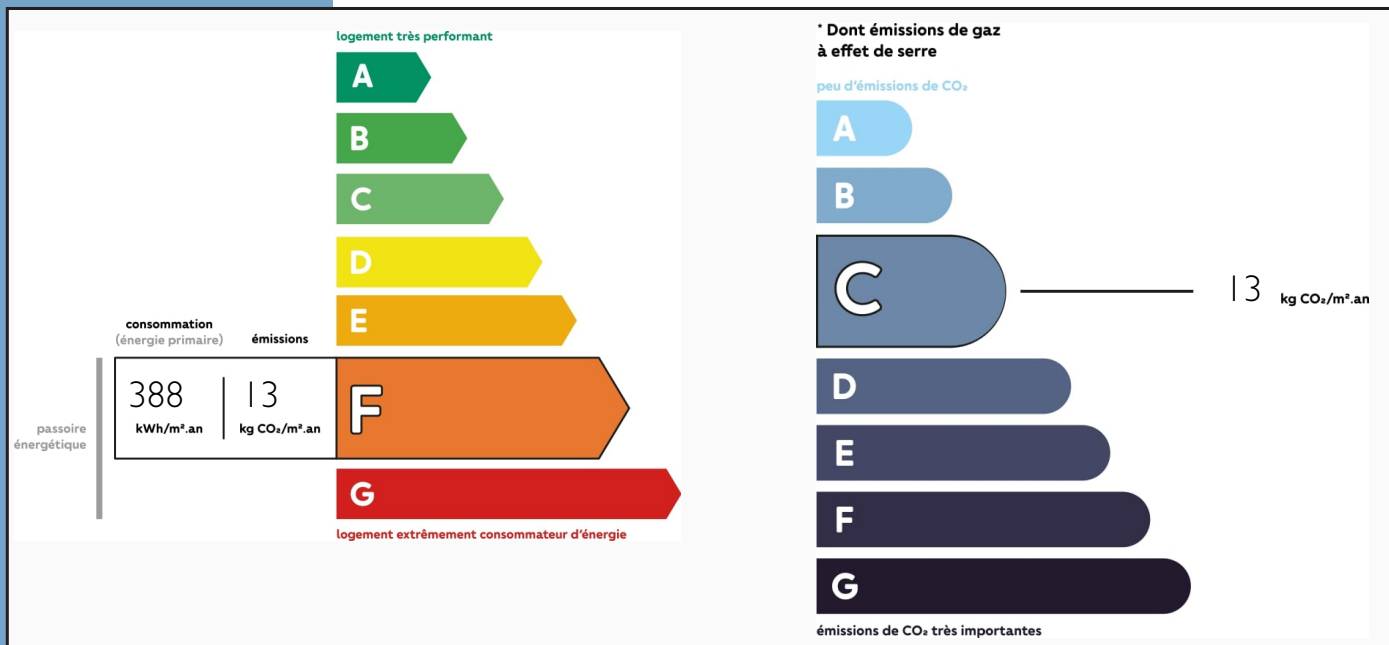


MAGNIFIQUE MAISON  
MÉDIÉVALE + VUE FABULEUSE  
+ VILLAGE FÉRIQUE PERCHÉ  
+ SUR CHEMIN  
ST-JACQUES-DE...

Ref : A21788CEL12

## ENERGIE-DPE

Les informations sur les risques auxquels ce bien est exposé sont disponibles sur le site Géorisques :  
<https://www.georisques.gouv.fr/>



## NOTICE

Leggett Immobilier, leur clients et tout mandataire signalent que :

1: Les prix cités sont soumis aux fluctuations du taux de change. Veuillez contacter un agent pour vérifier le prix actuel. Les agents ne sont pas autorisés à faire ou à donner des représentations ou garanties relatives à la propriété que cela soit ici ou ailleurs, en leur nom ou au nom de leur client ou autre. Ils ne sont pas responsables des données mises à la disposition des clients dans ces présentations. Ces présentations ne font pas partie d'une offre ou d'un contrat et ne peuvent pas être considérées en tant que déclarations ou représentations de faits. Les agents ne sont pas responsables des informations concernant les arrangements financiers ou les structures commerciales pouvant être mises à leur disposition par leur client et portées à la connaissance des acheteurs potentiels.

2: Toutes les superficies, mesures ou distances sont approximatives. Les textes, photographies et plans ne sont donnés qu'à titre indicatif et ne sont pas nécessairement exhaustifs. Il ne peut être considéré que la propriété dispose des permis de construire ou autres autorisations nécessaires ou qu'il soit conforme aux réglementations. Leggett Immobilier n'a pas vérifié les services, équipements ou installations. Les acheteurs devront s'assurer eux-mêmes de l'état et fonctionnement des services, équipements ou installations par inspection ou autre.

3: Ces présentations ont été élaborées à partir des plans et spécifications préliminaires fournis avant la fin des travaux et doivent être considérés à titre informatifs. Les spécifications et plans peuvent avoir changé au cours de la construction et les finitions peuvent varier. Les acheteurs de la propriété ne doivent pas se contenter de ces informations et sont priés d'engager un notaire pour vérifier les plans et spécifications énoncées dans leurs contrats.

## CONTACT

Réf :A21788CEL12  
DOSSIER COMPLET  
ET PHOTOS  
SUR DEMANDE

**LEGGETT**  
IMMOBILIER INTERNATIONAL

Téléphone : +33 553 608 488  
E-mail: [prestige@leggett.fr](mailto:prestige@leggett.fr)

LEGGETT IMMOBILIER, 42 ROUTE DE RIBERAC, 24340 LA ROCHEBEAUCOURT, FRANCE  
Téléphone: +33 553 608 488 E-mail: [prestige@leggett.fr](mailto:prestige@leggett.fr)