



DOMAINE DE 27HA + COMPLEXE DE VACANCES
AVEC 2 MAS + GÎTE DE GROUPE + CENTRE
BIEN-ÊTRE + PISCINE + VUE PYRÉNÉES

DOMAINE DE 27HA +
COMPLEXE DE VACANCES
AVEC 2 MAS + GÎTE DE
GROUPE + CENTRE
BIEN-ÊTRE + PISCINE + ...



INFORMATIONS	
REFERENCE	A19027CEL64
PRIX	€ 1,535,000 £ 1,278,241 *
	*honoraires à la charge du vendeur
CHAMBRES	20
SALLES DE BAIN	19
SURFACE INT.	849 m ²
SURFACE EXT.	270065 m ²
VILLE	Pau
DEPARTEMENT	Pyrenees_Atlantiques
EMPLACEMENT	Ski
TYPE	Gîtes, Maison de Campagne, Activité équestre
CONDITIONS	En bon état
PARTICULARITES	Piscine, Assainissement individuel, Parking privé

*Prix basé sur le taux de change susceptible de changement



- Proche Pau (25mn) + ski aux Pyrénées (40mn)
- 2 maisons séparées OU une maison de 6 chambres
- Vaste grange 8 chambres: B&B/groupe/retraites/yoga
- 3 chalets: loc. à l'année/gîtes - revenue de suite
- Idéal pour chevaux - écurie, carrière, 27 hectares

DOMAINE DE 27HA +
COMPLEXE DE VACANCES
AVEC 2 MAS + GÎTE DE
GROUPE + CENTRE
BIEN-ÊTRE + PISCINE + ...

Ref : A19027CEL64

Nichée dans un cadre magique au sommet d'une colline dans la belle campagne Béarnaise, cette élégante propriété de 27 hectares offre une vue fabuleuse sur les Pyrénées, deux fermes exquises, une luxueuse grange convertie idéale pour la location de vacances avec huit chambres, sauna et salle de sport, trois chalets loués à l'année en

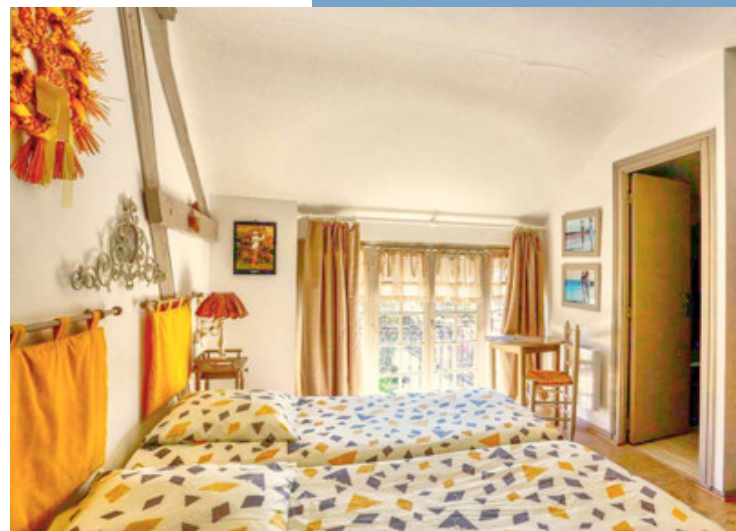
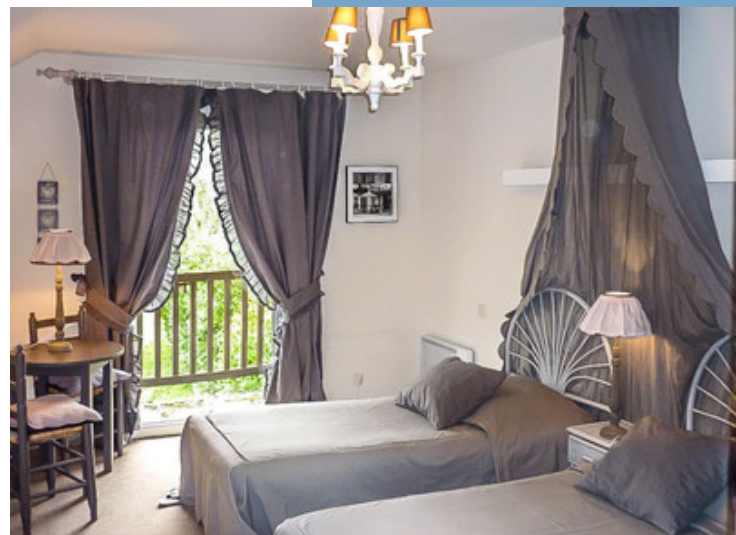
DESRIPTIF

...

Ce superbe domaine de campagne perché est situé sur les contreforts des Pyrénées, à mi-chemin entre les stations de ski de montagne et Pau. Construite en 1775, la propriété comprend une immense ferme en L (370m² en total), une vaste grange rénovée (580m²) avec huit chambres d'hôtes et un espace remise en forme, trois chalets, une piscine (14m x 7m), une écurie et 27 hectares de terrain (15 hectares de bois et 12 hectares de prairies).

La ferme en forme de L a été intelligemment repensée pour créer deux maisons plus petites, avec trois chambres chacune. Reliés par une porte communicante, il serait facile de combiner les deux bâtiments pour recréer une grande maison de six chambres. Les deux fermes ont été magnifiquement modernisées, tout en conservant bon nombre de leurs caractéristiques d'origine, telles que les foyers ouverts, les poutres apparentes et les murs en pierres apparentes. Les deux fermes pourraient être louées comme gîtes ou seraient idéales pour une famille élargie souhaitant vivre ensemble, mais dans deux maisons séparées.

La vaste grange de la propriété a été magnifiquement rénovée et dispose d'un toit-terrasse ensoleillé de 85m². Anciennement utilisé comme centre de soins, il y a maintenant huit chambres au premier étage de la grange (chacune avec sa propre salle d'eau), ainsi qu'une magnifique pièce principale ouverte avec coin salon, coin salle à manger et coin cuisine. Il y a également une salle de sport e...



Suite en ligne :
<https://fr.leggettprestige.com/french-property-for-sale/view/A19027CEL64>

[DOSSIER COMPLET ET PHOTOS SUR DEMANDE](#)

LEGETT IMMOBILIER, 42 ROUTE DE RIBERAC, 24340 LA ROCHEBEAUCOURT, FRANCE

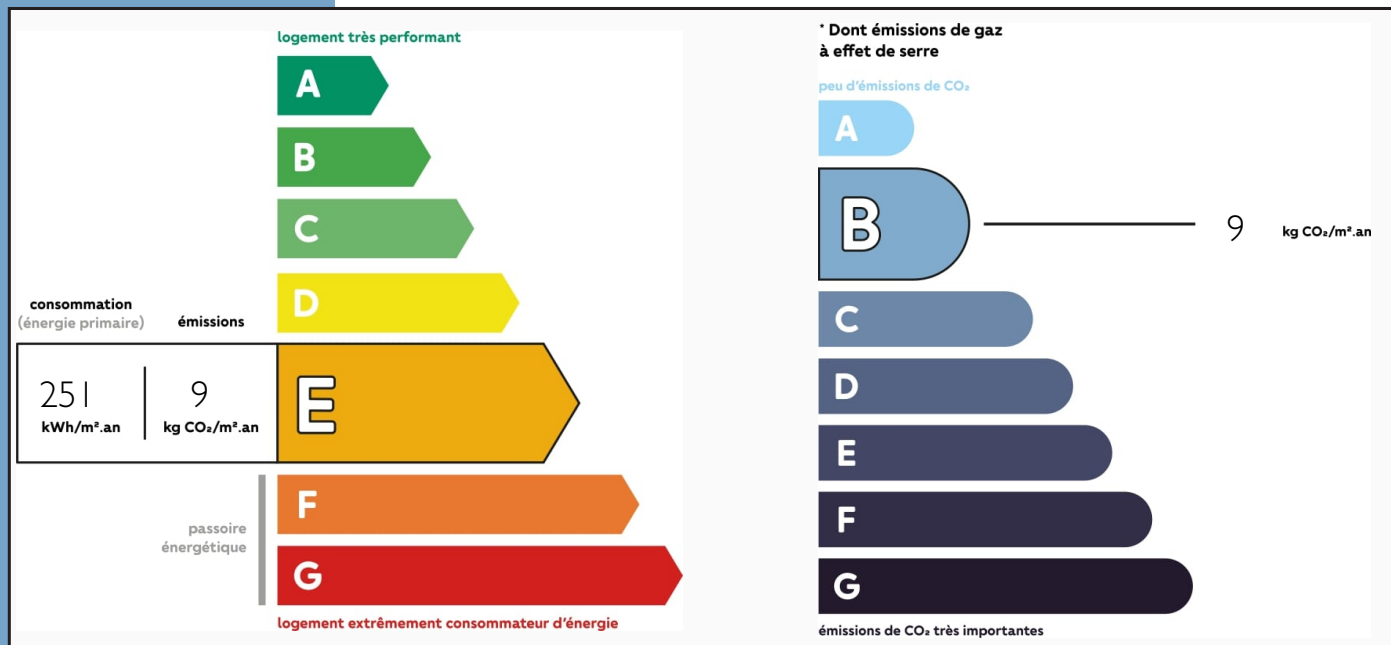
Téléphone: +33 553 608 488 E-mail: prestige@leggett.fr

DOMAINE DE 27HA +
COMPLEXE DE VACANCES
AVEC 2 MAS + GÎTE DE
GROUPE + CENTRE BIEN-ÊTRE
+ PISCINE + ...

Les informations sur les risques auxquels ce bien est exposé sont disponibles sur le site Géorisques :
<https://www.georisques.gouv.fr/>

Ref : A19027CEL64

ENERGIE-DPE



NOTICE

Leggett Immobilier, leur clients et tout mandataire signalent que :

1: Les prix cités sont soumis aux fluctuations du taux de change. Veuillez contacter un agent pour vérifier le prix actuel. Les agents ne sont pas autorisés à faire ou à donner des représentations ou garanties relatives à la propriété que cela soit ici ou ailleurs, en leur nom ou au nom de leur client ou autre. Ils ne sont pas responsables des données mises à la disposition des clients dans ces présentations. Ces présentations ne font pas partie d'une offre ou d'un contrat et ne peuvent pas être considérées en tant que déclarations ou représentations de faits. Les agents ne sont pas responsables des informations concernant les arrangements financiers ou les structures commerciales pouvant être mises à leur disposition par leur client et portées à la connaissance des acheteurs potentiels.

2: Toutes les superficies, mesures ou distances sont approximatives. Les textes, photographies et plans ne sont donnés qu'à titre indicatif et ne sont pas nécessairement exhaustifs. Il ne peut être considéré que la propriété dispose des permis de construire ou autres autorisations nécessaires ou qu'il soit conforme aux réglementations. Leggett Immobilier n'a pas vérifié les services, équipements ou installations. Les acheteurs devront s'assurer eux-mêmes de l'état et fonctionnement des services, équipements ou installations par inspection ou autre.

3: Ces présentations ont été élaborées à partir des plans et spécifications préliminaires fournis avant la fin des travaux et doivent être considérés à titre informatifs. Les spécifications et plans peuvent avoir changé au cours de la construction et les finitions peuvent varier. Les acheteurs de la propriété ne doivent pas se contenter de ces informations et sont priés d'engager un notaire pour vérifier les plans et spécifications énoncées dans leurs contrats.

CONTACT

Réf :A19027CEL64
DOSSIER COMPLET
ET PHOTOS
SUR DEMANDE

LEGGETT
IMMOBILIER INTERNATIONAL

Téléphone : +33 553 608 488
E-mail: prestige@leggett.fr

LEGGETT IMMOBILIER, 42 ROUTE DE RIBERAC, 24340 LA ROCHEBEAUCOURT, FRANCE
Téléphone: +33 553 608 488 E-mail: prestige@leggett.fr