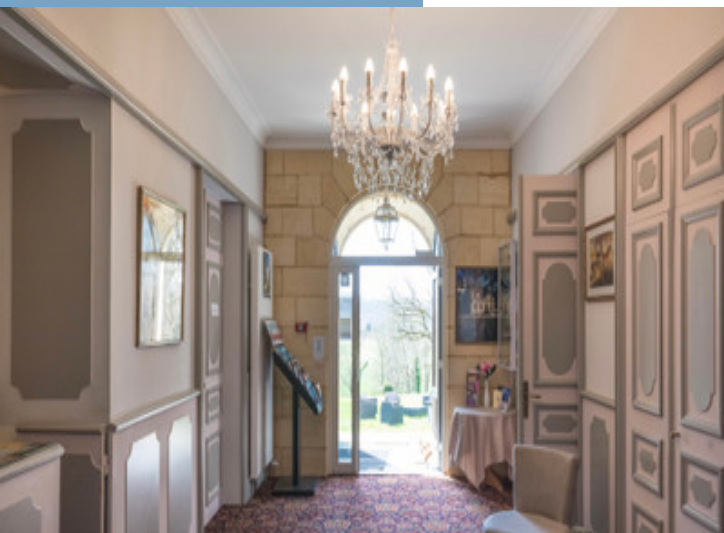
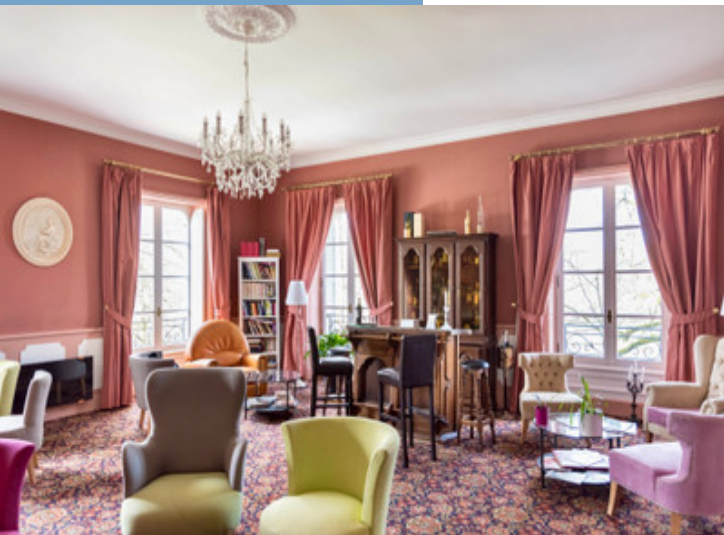




PÉRIGORD NOIR CHÂTEAU DU XIXE SIÈCLE SITUÉ
DANS UN PARC PRIVÉ DE 10 HECTARES À
PROXIMITÉ D'UN SITE UNESCO.

PÉRIGORD NOIR
CHÂTEAU DU XIXE SIÈCLE
SITUÉ DANS UN PARC
PRIVÉ DE 10 HECTARES À
PROXIMITÉ D'UN...



INFORMATIONS	
REFERENCE	A18673TYS24
RIX	€ 2,999,999 £ 2,493,689*
	*honoraires à la charge du vendeur
CHAMBRES	42
SALLES DE BAIN	40
SURFACE INT.	2350 m ²
SURFACE EXT.	92000 m ²
VILLE	Montignac-Lascaux
DEPARTEMENT	Dordogne
EMPLACEMENT	A 50 km ou moins d'un aéroport
TYPE	Gîtes, Hôtel, Maison de Campagne
CONDITIONS	
PARTICULARITES	Piscine, Assainissement individuel, Parking privé

*Prix basé sur le taux de change susceptible de changement



- Emplacement prestigieux, belle rénovation
- Distance à pied des grottes de Lascaux
- Quartier isolé et tranquille
- Piscine, sauna et jacuzzi
- Fabuleux potentiel commercial

PÉRIGORD NOIR
CHÂTEAU DU XIXE SIÈCLE
SITUÉ DANS UN PARC
PRIVÉ DE 10 HECTARES À
PROXIMITÉ D'UN...

Ref : A18673TYS24

Une opportunité rare et un joyau complet pour ce château de style Napoléon III construit en 1860, entièrement restauré au milieu des années 1980 et amélioré avec goût par ses propriétaires actuels.

Les rénovations complètes ont été achevées en 2015 et il dispose

DESRIPTIF

Niché au sommet d'une colline en pente douce, se trouve ce magnifique château qui a été largement rénové ces dernières années.

En montant les escaliers en pierre jusqu'à l'entrée principale, on accède à une salle de réception calme et décorée avec sérénité. Un ascenseur qui permet d'accéder à tous les étages est situé à l'extrémité de la salle de réception.

L'accès au salon formel se fait à partir de la réception et de là, tout le niveau du sol s'ouvre pour révéler 2 grandes pièces actuellement utilisées comme salle à manger et salle de bal ; 130m2 et 150m2. 3 autres salons avec un espace bar.

Une cuisine complète ce niveau.

L'escalier original en pierre de la cuisine mène au niveau du sol qui abrite une salle de billard et une salle de stockage. La salle de gym se trouve à l'extérieur et derrière celle-ci se trouve le jacuzzi / bain à remous, le sauna et les cabines de toilette.

Les chambres à coucher sont situées aux étages 2 et 3, l'étage 3 abritant des chambres à deux niveaux.

Toutes les chambres disposent d'une salle de bains et de toilettes séparées.

La taille des chambres varie de 25 m2 à 52 m2 pour les appartements.

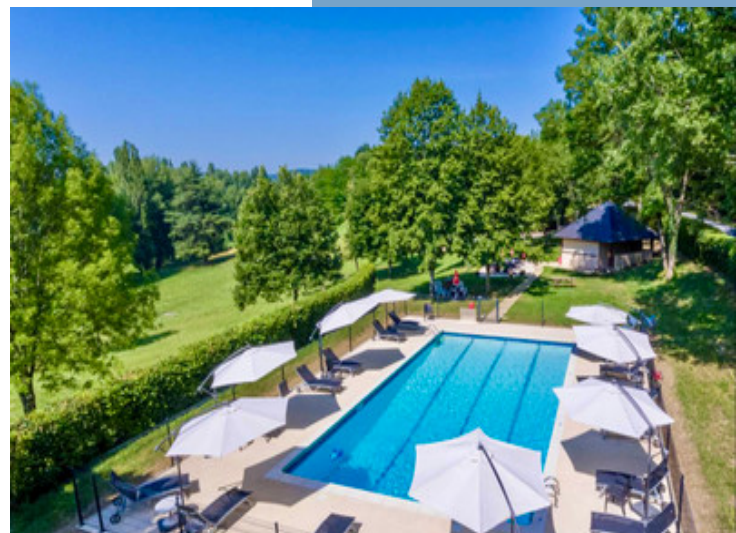
L'annexe située à droite du château compte 27 chambres (dont 8 avec cuisine). Elle comprend également l'appartement du gardien (F3). Les chambres de l'annexe offrent un hébergement flexible grâce aux portes communicantes et aux cuisines d'atelier dans certaines d'entre elles.

Le terrain est va...

Suite en ligne :

<https://fr.leggettprestige.com/french-property-for-sale/view/A18673TYS24>

[DOSSIER COMPLET ET PHOTOS SUR DEMANDE](#)

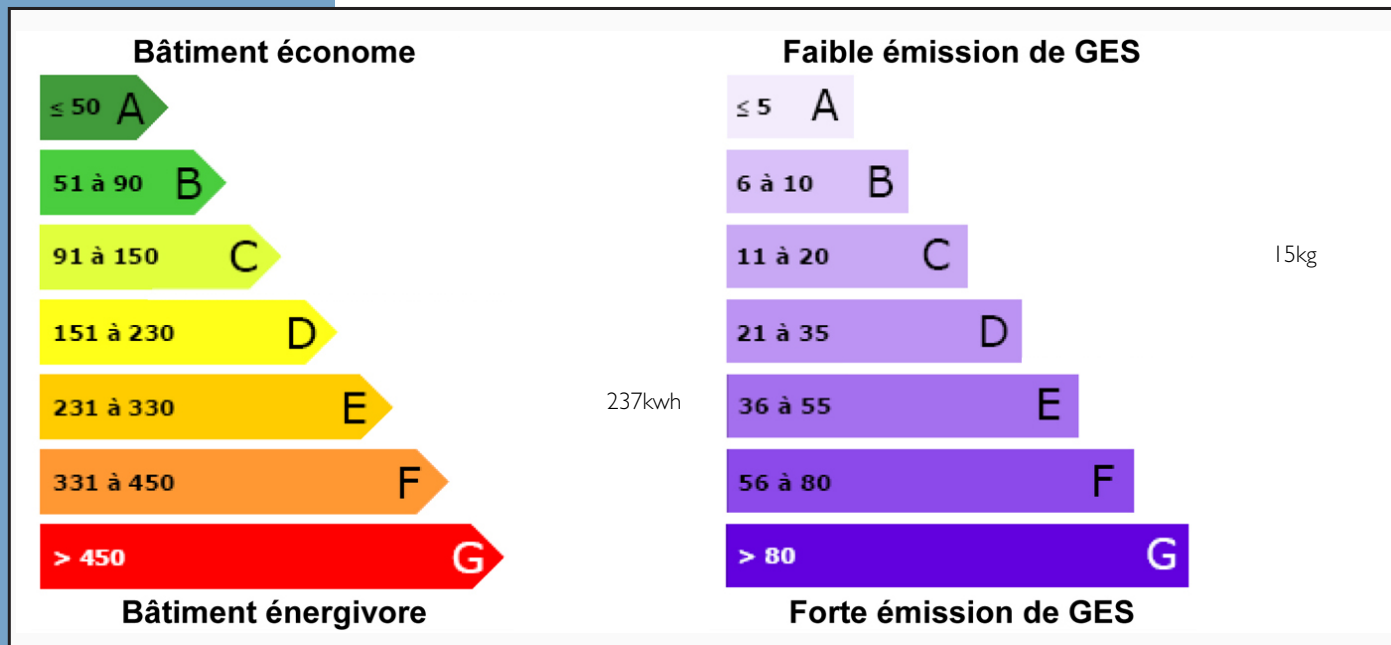


PÉRIGORD NOIR CHÂTEAU
DU XIXE SIÈCLE SITUÉ DANS
UN PARC PRIVÉ DE 10
HECTARES À PROXIMITÉ
D'UN...

Les informations sur les risques auxquels ce bien est exposé sont disponibles sur le site Géorisques :
<https://www.georisques.gouv.fr/>

Ref : A18673TYS24

ENERGIE-DPE



NOTICE

Leggett Immobilier, leur clients et tout mandataire signalent que :

1: Les prix cités sont soumis aux fluctuations du taux de change. Veuillez contacter un agent pour vérifier le prix actuel. Les agents ne sont pas autorisés à faire ou à donner des représentations ou garanties relatives à la propriété que cela soit ici ou ailleurs, en leur nom ou au nom de leur client ou autre. Ils ne sont pas responsables des données mises à la disposition des clients dans ces présentations. Ces présentations ne font pas partie d'une offre ou d'un contrat et ne peuvent pas être considérées en tant que déclarations ou représentations de faits. Les agents ne sont pas responsables des informations concernant les arrangements financiers ou les structures commerciales pouvant être mises à leur disposition par leur client et portées à la connaissance des acheteurs potentiels.

2: Toutes les superficies, mesures ou distances sont approximatives. Les textes, photographies et plans ne sont donnés qu'à titre indicatif et ne sont pas nécessairement exhaustifs. Il ne peut être considéré que la propriété dispose des permis de construire ou autres autorisations nécessaires ou qu'il soit conforme aux réglementations. Leggett Immobilier n'a pas vérifié les services, équipements ou installations. Les acheteurs devront s'assurer eux-mêmes de l'état et fonctionnement des services, équipements ou installations par inspection ou autre.

3: Ces présentations ont été élaborées à partir des plans et spécifications préliminaires fournis avant la fin des travaux et doivent être considérés à titre informatifs. Les spécifications et plans peuvent avoir changé au cours de la construction et les finitions peuvent varier. Les acheteurs de la propriété ne doivent pas se contenter de ces informations et sont priés d'engager un notaire pour vérifier les plans et spécifications énoncées dans leurs contrats.

CONTACT

Réf :A18673TYS24
DOSSIER COMPLET
ET PHOTOS
SUR DEMANDE

LEGGETT
IMMOBILIER INTERNATIONAL

Téléphone : +33 553 608 488
E-mail: prestige@leggett.fr

LEGGETT IMMOBILIER, 42 ROUTE DE RIBERAC, 24340 LA ROCHEBEAUCOURT, FRANCE
Téléphone: +33 553 608 488 E-mail: prestige@leggett.fr