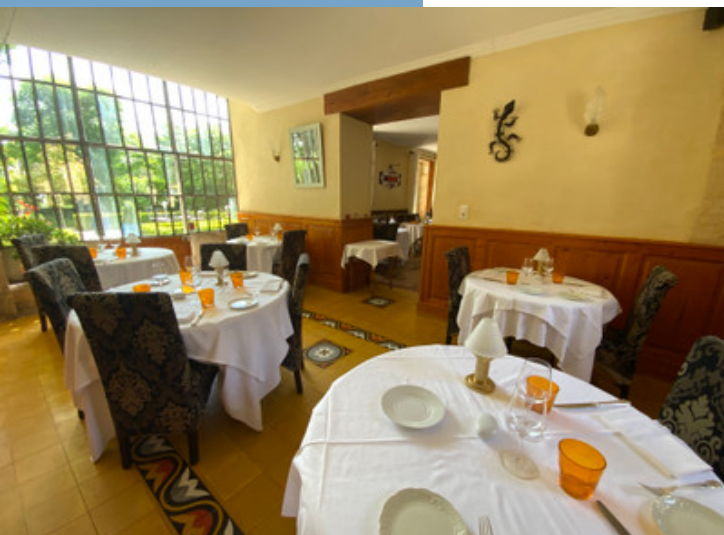




PÉRIGORD NOIR , CHARMANT HÔTEL IDYLLIQUE
AVEC RESTAURANT ET LOGEMENTS DE
PROPRIÉTAIRES AU BORD DE LA RIVIÈRE.

PÉRIGORD NOIR ,
CHARMANT HÔTEL
IDYLLIQUE AVEC
RESTAURANT ET
LOGEMENTS DE
PROPRIÉTAIRES AU BORD
DE...



INFORMATIONS	
REFERENCE	A18573AM24
PRIX	€ 1,533,430 £ 1,269,067*
	*honoraires à la charge du vendeur
CHAMBRES	14
SALLES DE BAIN	0
SURFACE INT.	966 m ²
SURFACE EXT.	5163 m ²
VILLE	Montignac
DEPARTEMENT	Dordogne
EMPLACEMENT	Ville
TYPE	Hôtel, Bar-Restaurant, Maison familiale
CONDITIONS	En bon état
PARTICULARITES	Piscine, Tout à l'égout, Près d'une rivière

*Prix basé sur le taux de change susceptible de changement



- Au cœur de la vieille ville
- Parc privé avec piscine
- Bord de la rivière
- Maison de propriétaire indépendante
-

PÉRIGORD NOIR ,
CHARMANT HÔTEL
IDYLLIQUE AVEC
RESTAURANT ET
LOGEMENTS DE
PROPRIÉTAIRES AU BORD
DE...

Ref : A18573AM24

Cette demeure du XIXe siècle a été transformée avec goût en un hôtel de charme, situé au cœur d'un authentique bourg périgourdin. Situé sur les bords de la Vézère, à proximité du célèbre site préhistorique classé au patrimoine mondial de l'Unesco qui attire des milliers de visiteurs chaque année, ce charmant hôtel 3 étoiles offre le

DESRIPTIF

De grands escaliers en pierre d'origine mènent à l'entrée principale de l'hôtel dans le vestibule (20,7 m²) avec son sol en pierre d'origine du XIVe siècle qui a été magnifiquement restauré et entretenu.

Un escalier en bois mène aux étages supérieurs de l'hôtel.

Le petit bar et la réception se trouvent au fond du hall. L'accès aux cuisines se trouve derrière le bar.

Réception/bar : 15.8 m²

Cuisine industrielle entièrement équipée 48,43m² + 17,94m²

En face du bar/de la réception se trouve la salle des petits déjeuners (19,1 m²) où se trouvent les machines à café, les distributeurs de jus de fruits et plusieurs tables pour la présentation du buffet des petits déjeuners.

Au fond de cette salle, des baies vitrées mènent à la terrasse et la sortie des locaux donne directement sur le parking au bord de la rivière.

Les salles à manger assises se trouvent sur le côté gauche de la pièce, 54 m², et le salon se trouve sur le côté droit, 19,1 m².

Ce niveau comprend également un bureau (20 m²), une buanderie (12,3 m²), des salles de stockage et des toilettes (6 m²).

Les étages supérieurs sont accessibles par l'escalier principal en bois situé dans le hall d'entrée ou par l'ascenseur accessible aux fauteuils roulants.

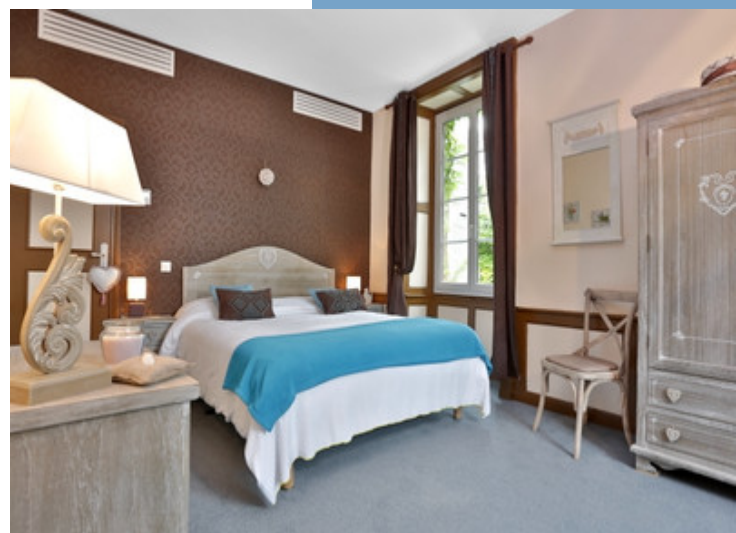
L'étage 2 comprend 7 chambres (de 15 à 27 m²) et de grandes suites familiales (34 m²), ainsi qu'une bibliothèque (28 m²) et un salon de piano (34 m²).

L'étage 3 comprend 7 chambres à coucher (de 15 à 27 m²) et une gr...

Suite en ligne :

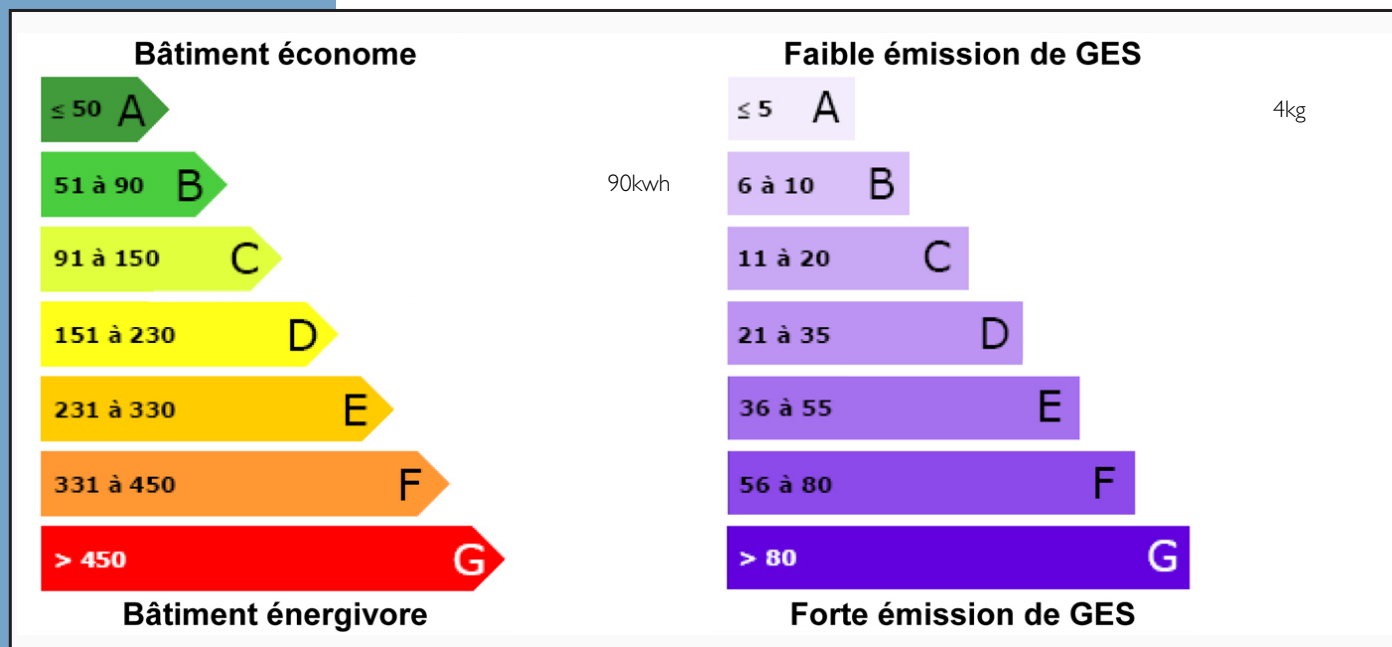
<https://fr.leggettprestige.com/french-property-for-sale/view/A18573AM24>

[DOSSIER COMPLET ET PHOTOS SUR DEMANDE](#)



Ref : A18573AM24

ENERGIE-DPE



NOTICE

Leggett Immobilier, leur clients et tout mandataire signalent que :

1: Les prix cités sont soumis aux fluctuations du taux de change. Veuillez contacter un agent pour vérifier le prix actuel. Les agents ne sont pas autorisés à faire ou à donner des représentations ou garanties relatives à la propriété que cela soit ici ou ailleurs, en leur nom ou au nom de leur client ou autre. Ils ne sont pas responsables des données mises à la disposition des clients dans ces présentations. Ces présentations ne font pas partie d'une offre ou d'un contrat et ne peuvent pas être considérées en tant que déclarations ou représentations de faits. Les agents ne sont pas responsables des informations concernant les arrangements financiers ou les structures commerciales pouvant être mises à leur disposition par leur client et portées à la connaissance des acheteurs potentiels.

2: Toutes les superficies, mesures ou distances sont approximatives. Les textes, photographies et plans ne sont donnés qu'à titre indicatif et ne sont pas nécessairement exhaustifs. Il ne peut être considéré que la propriété dispose des permis de construire ou autres autorisations nécessaires ou qu'il soit conforme aux réglementations. Leggett Immobilier n'a pas vérifié les services, équipements ou installations. Les acheteurs devront s'assurer eux-mêmes de l'état et fonctionnement des services, équipements ou installations par inspection ou autre.

3: Ces présentations ont été élaborées à partir des plans et spécifications préliminaires fournis avant la fin des travaux et doivent être considérés à titre informatifs. Les spécifications et plans peuvent avoir changé au cours de la construction et les finitions peuvent varier. Les acheteurs de la propriété ne doivent pas se contenter de ces informations et sont priés d'engager un notaire pour vérifier les plans et spécifications énoncées dans leurs contrats.

CONTACT

Réf :A18573AM24
DOSSIER COMPLET
ET PHOTOS
SUR DEMANDE

LEGGETT
IMMOBILIER INTERNATIONAL

Téléphone : +33 553 608 488
E-mail: prestige@leggett.fr