



VILLA D'EXCEPTION - RARE - CORBARA | HAUTE-CORSE

VILLA D'EXCEPTION -
RARE - CORBARA |
HAUTE-CORSE...



INFORMATIONS	
REFERENCE	A18496TP20
RIX	€ 3,250,000 £ 2,747,973*
	*honoraires à la charge du vendeur
CHAMBRES	4
SALLES DE BAIN	4
SURFACE INT.	204 m ²
SURFACE EXT.	1313 m ²
VILLE	Corbara
DEPARTEMENT	Corsica
EMPLACEMENT	Côtier
TYPE	Villa
CONDITIONS	
PARTICULARITES	Piscine, Parking privé, Non mitoyenne

*Prix basé sur le taux de change susceptible de changement



- Vues panoramiques mer et montagnes
- Propriété d'exception pieds dans l'eau
- Villa contemporaine entièrement meublée
- Marine prestigieuse sécurisée et calme
- Proximité avec Ecoles, Transports et Commerces

Ref : A18496TP20

Située dans l'une des plus prestigieuses marines de Balagne, ce bien d'exception bénéficie d'un emplacement exclusif en bord de mer avec accès direct à la plage de sable fin.

Baignée de lumière naturelle de part son exposition et ses volumes

DESRIPTIF

Cette villa aux lignes contemporaines, offre 230m² habitables sur un terrain parfaitement paysager de 1300m².
Idéalement orientée Sud-Ouest, ses multiples terrasses en bois, ses deux magnifiques piscines, la première à débordement prolongeant la mer Méditerranée et la seconde à l'intérieur avec nage à contre-courant viennent parfaire cette villa d'exception.

- Au RDC :

Hall d'entrée 7m²

Espace de réception 53m²

Cuisine / Cellier 8m²

3 Chambres avec salles d'eau privatives 17m², 15m² & 14m²

Espace bureau

Terasse avec accès de plain pied

- A l'étage :

chambre parentale avec suite et dressings 25m²

piscine intérieure chauffée (équipée d'une nage à contre-courant)
26m²

- Rez-de-Jardin :

salle de sport tout équipée 21m²

salle de cinéma 29m²

Plage de sable fin au bout du jardin, restaurants, commerces et écoles sont à proximité.

L'aéroport de Calvi se trouve à 20km / L'aéroport de Bastia à 1h00.

A votre disposition pour plus de renseignements.

Au service de votre projet immobilier.

LEGGETT Immobilier en Corse

Prestige & Service sur-mesure

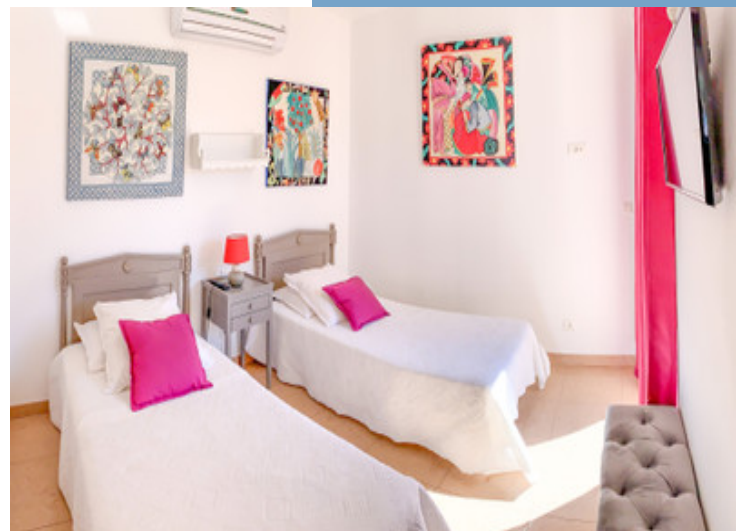
Les informations sur les risques auxquels ce bien est exposé sont disponibles sur le site Géorisques : <https://www.georisques.gouv.fr>

...

Suite en ligne :

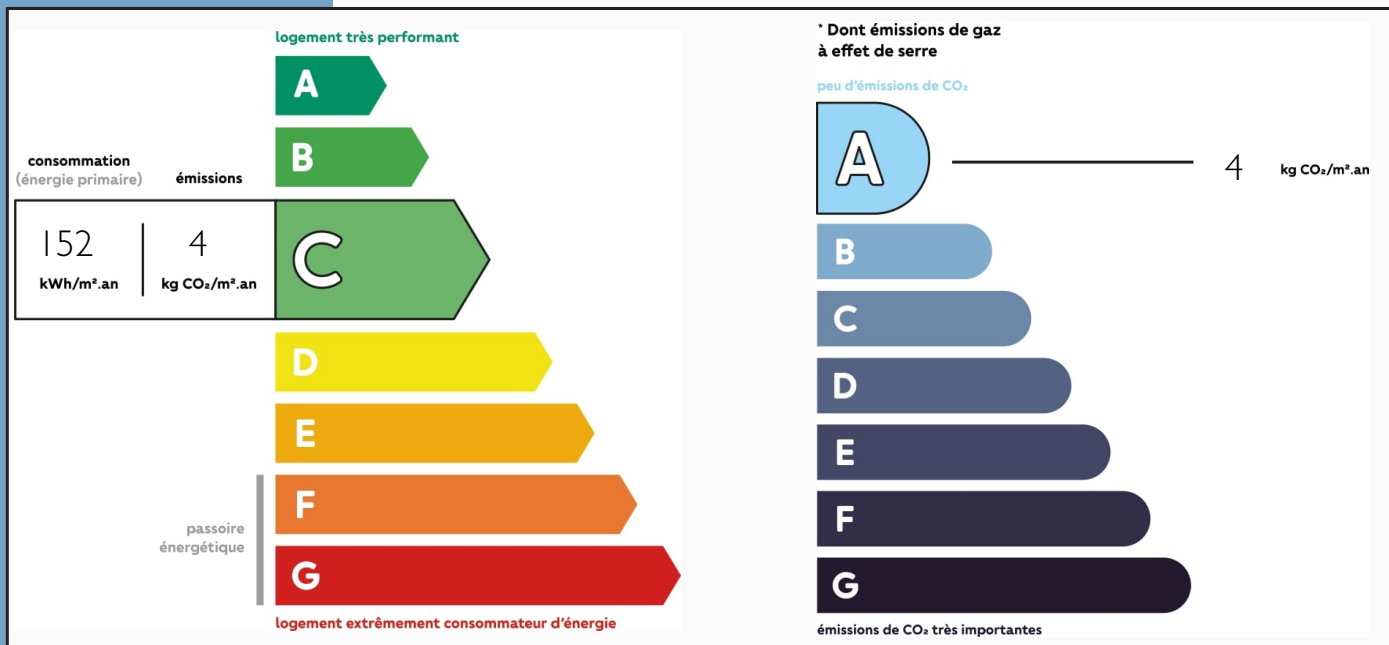
<https://fr.leggettprestige.com/french-property-for-sale/view/A18496TP20>

[DOSSIER COMPLET ET PHOTOS SUR DEMANDE](#)



Ref : A18496TP20

ENERGIE-DPE



NOTICE

Leggett Immobilier, leur clients et tout mandataire signalent que :

1: Les prix cités sont soumis aux fluctuations du taux de change. Veuillez contacter un agent pour vérifier le prix actuel. Les agents ne sont pas autorisés à faire ou à donner des représentations ou garanties relatives à la propriété que cela soit ici ou ailleurs, en leur nom ou au nom de leur client ou autre. Ils ne sont pas responsables des données mises à la disposition des clients dans ces présentations. Ces présentations ne font pas partie d'une offre ou d'un contrat et ne peuvent pas être considérées en tant que déclarations ou représentations de faits. Les agents ne sont pas responsables des informations concernant les arrangements financiers ou les structures commerciales pouvant être mises à leur disposition par leur client et portées à la connaissance des acheteurs potentiels.

2: Toutes les superficies, mesures ou distances sont approximatives. Les textes, photographies et plans ne sont donnés qu'à titre indicatif et ne sont pas nécessairement exhaustifs. Il ne peut être considéré que la propriété dispose des permis de construire ou autres autorisations nécessaires ou qu'il soit conforme aux réglementations. Leggett Immobilier n'a pas vérifié les services, équipements ou installations. Les acheteurs devront s'assurer eux-mêmes de l'état et fonctionnement des services, équipements ou installations par inspection ou autre.

3: Ces présentations ont été élaborées à partir des plans et spécifications préliminaires fournis avant la fin des travaux et doivent être considérés à titre informatifs. Les spécifications et plans peuvent avoir changé au cours de la construction et les finitions peuvent varier. Les acheteurs de la propriété ne doivent pas se contenter de ces informations et sont priés d'engager un notaire pour vérifier les plans et spécifications énoncées dans leurs contrats.

CONTACT

Réf :A18496TP20
DOSSIER COMPLET
ET PHOTOS
SUR DEMANDE

LEGGETT
IMMOBILIER INTERNATIONAL

Téléphone : +33 553 608 488
E-mail: prestige@leggett.fr

LEGGETT IMMOBILIER, 42 ROUTE DE RIBERAC, 24340 LA ROCHEBEAUCOURT, FRANCE
Téléphone: +33 553 608 488 E-mail: prestige@leggett.fr