



SPLENDIDE CHÂTEAU DU DÉBUT DU 19ÈME
SIÈCLE IDÉALEMENT SITUÉ SUR UN TERRAIN DE
28 HA DANS LE SUD-OUEST.

SPLENDIDE CHÂTEAU DU DÉBUT DU 19ÈME SIÈCLE IDÉALEMENT SITUÉ SUR UN TERRAIN DE 28 HA DANS LE SU...



INFORMATIONS	
REFERENCE	A18148SAT32
RIX	€ 2,500,000 £ 2,081,825*
	*honoraires à la charge du vendeur
CHAMBRES	11
SALLES DE BAIN	11
SURFACE INT.	1200 m ²
SURFACE EXT.	287820 m ²
VILLE	Saint-Mont
DEPARTEMENT	Gers
EMPLACEMENT	
TYPE	Maison de Vacances, Maison de Campagne, Maison familiale
CONDITIONS	
PARTICULARITES	Piscine, Assainissement individuel, Parking privé

*Prix basé sur le taux de change susceptible de changement



- Entièrement rénové/double vitrage
- Opportunité d'affaires
- Vues panoramiques, y compris vue sur les Pyrénées
- Système de sécurité et portail électrique
- Climatisation

SPLENDIDE CHÂTEAU DU DÉBUT DU 19ÈME SIÈCLE IDÉALEMENT SITUÉ SUR UN TERRAIN DE 28 HA DANS LE SU...

Ref : A18148SAT32

Ce château de 1200 m2 magnifiquement restauré dans le Sud-Ouest de la France, avec un parc de 28 hectares, est idéalement situé dans les régions viticoles de Madiran et de Saint Mont. Cette résidence privée de onze chambres a été restaurée avec goût et à un niveau extrêmement élevé par les propriétaires actuels, qui ont

DESRIPTIF

Le château comprend brièvement, sur 2 étages :

onze chambres
onze salles de bains
et salles de réception
cuisine, buanderie, espace de rangement supplémentaire
toutes les pièces sont équipées de double vitrage.

L'annexe comprend:

Salle de piscine avec double portes donnant sur le patio et la piscine.
Grand espace cloisonné, avec mezzanine, et cuisine de style traiteur.
Vue sur le parc.

L'allée, agrémentée d'arbres matures, mène à l'entrée de la maison et de l'annexe. Un grand parking supplémentaire est accessible par un portail électrique.

La piscine chauffée au chlore de 14x4m a une couverture électrique et une couverture d'été avec une terrasse couverte adjacente parfaite pour les apéritifs.

Chateau 1194.54m2

RDC 363.57m2

Chaufferie 40m2

Cuisine 52m2

arriere cuisine 9m2

Salon 1 32m2

degagement 13m2

access ch1 et ch2 3m2

Chambre 1 36.37m2 (sdb 6m2)

Chambre 2 32.88 (sdb 8m2)

Hall 30m2

degagement 15m2

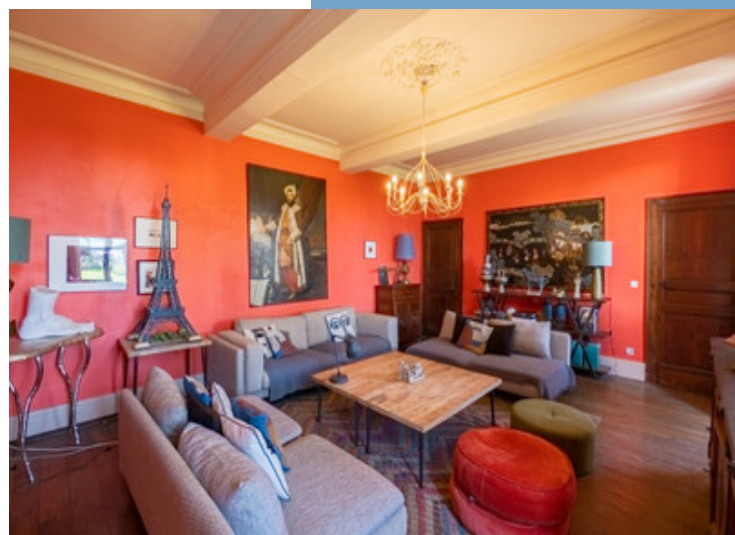
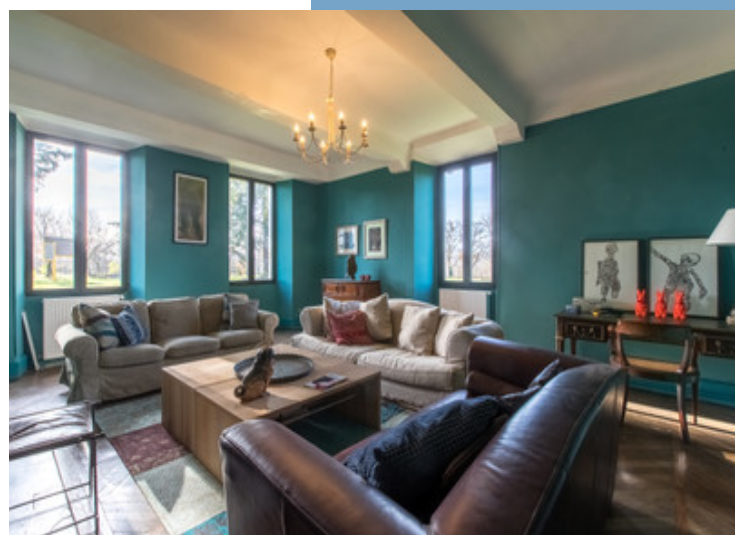
Bibliotheque 34m2

Chambre 3 58m3 (sdb 8m2)

Suite en ligne :

<https://fr.leggettprestige.com/french-property-for-sale/view/A18148SAT32>

[DOSSIER COMPLET ET PHOTOS SUR DEMANDE](#)

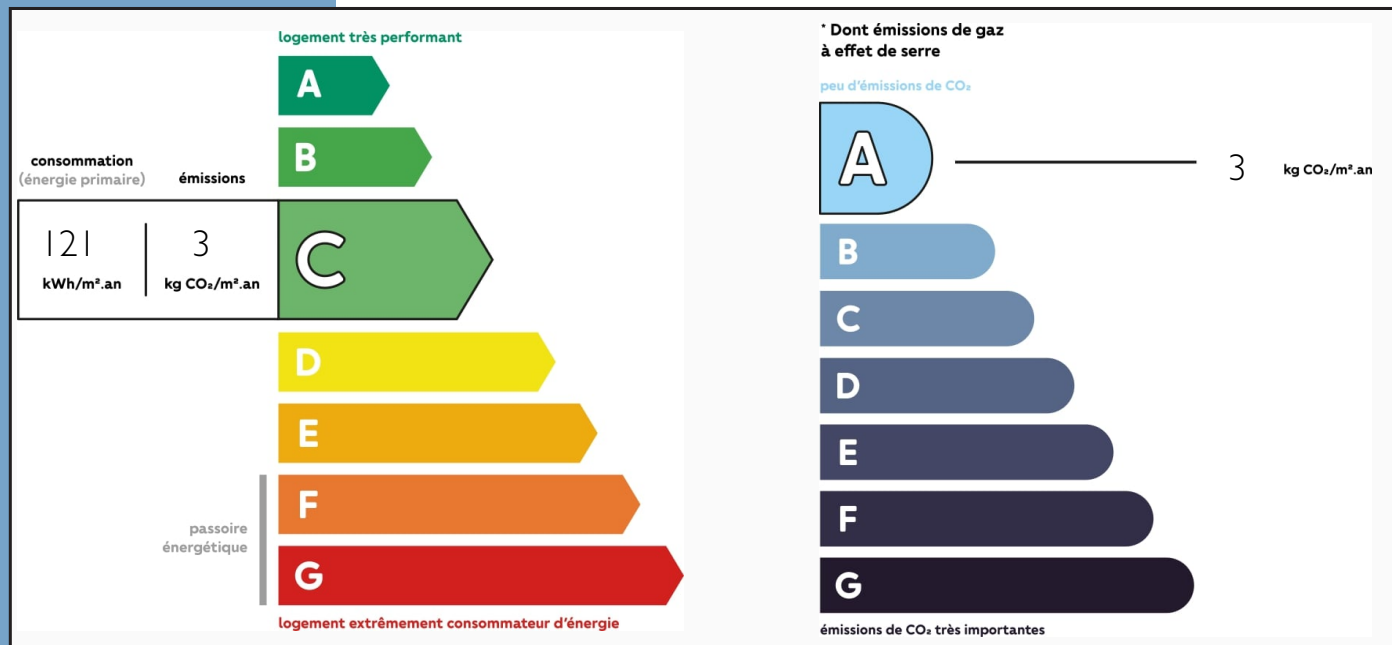


SPLENDIDE CHÂTEAU DU DÉBUT DU 19ÈME SIÈCLE IDÉALEMENT SITUÉ SUR UN TERRAIN DE 28 HA DANS LE SU...

Ref : A18148SAT32

ENERGIE-DPE

Les informations sur les risques auxquels ce bien est exposé sont disponibles sur le site Géorisques : <https://www.georisques.gouv.fr/>



NOTICE

Leggett Immobilier, leur clients et tout mandataire signalent que :

1: Les prix cités sont soumis aux fluctuations du taux de change. Veuillez contacter un agent pour vérifier le prix actuel. Les agents ne sont pas autorisés à faire ou à donner des représentations ou garanties relatives à la propriété que cela soit ici ou ailleurs, en leur nom ou au nom de leur client ou autre. Ils ne sont pas responsables des données mises à la disposition des clients dans ces présentations. Ces présentations ne font pas partie d'une offre ou d'un contrat et ne peuvent pas être considérées en tant que déclarations ou représentations de faits. Les agents ne sont pas responsables des informations concernant les arrangements financiers ou les structures commerciales pouvant être mises à leur disposition par leur client et portées à la connaissance des acheteurs potentiels.

2: Toutes les superficies, mesures ou distances sont approximatives. Les textes, photographies et plans ne sont donnés qu'à titre indicatif et ne sont pas nécessairement exhaustifs. Il ne peut être considéré que la propriété dispose des permis de construire ou autres autorisations nécessaires ou qu'il soit conforme aux réglementations. Leggett Immobilier n'a pas vérifié les services, équipements ou installations. Les acheteurs devront s'assurer eux-mêmes de l'état et fonctionnement des services, équipements ou installations par inspection ou autre.

3: Ces présentations ont été élaborées à partir des plans et spécifications préliminaires fournis avant la fin des travaux et doivent être considérés à titre informatifs. Les spécifications et plans peuvent avoir changé au cours de la construction et les finitions peuvent varier. Les acheteurs de la propriété ne doivent pas se contenter de ces informations et sont priés d'engager un notaire pour vérifier les plans et spécifications énoncées dans leurs contrats.

CONTACT

Réf :A18148SAT32
DOSSIER COMPLET
ET PHOTOS
SUR DEMANDE

LEGGETT
IMMOBILIER INTERNATIONAL

Téléphone : +33 553 608 488
E-mail: prestige@leggett.fr

LEGGETT IMMOBILIER, 42 ROUTE DE RIBERAC, 24340 LA ROCHEBEAUCOURT, FRANCE
Téléphone: +33 553 608 488 E-mail: prestige@leggett.fr