



MAGNIFIQUE MANOIR DE 8 CHAMBRES DANS
UN PARC PITTORESQUE AVEC PISCINE
CHAUFFÉE, À 10 MINUTES DE LIMOGES.

MAGNIFIQUE MANOIR DE
8 CHAMBRES DANS UN
PARC PITTORESQUE AVEC
PISCINE CHAUFFÉE, À 10
MINUTES DE LI...



INFORMATIONS	
REFERENCE	A15921
RIX	€ 598,500 £ 503,458* * honoraires 3 % TTC à la charge de l'acquéreur (580 000€ hors honoraires)
CHAMBRES	8
SALLES DE BAIN	3
SURFACE INT.	300 m ²
SURFACE EXT.	10896 m ²
VILLE	Saint-Priest-Taurion
DEPARTEMENT	Haute_Vienne
EMPLACEMENT	Village
TYPE	Maison de Vacances, Maison, Maison de Campagne
CONDITIONS	En bon état
PARTICULARITES	Piscine, Assainissement individuel, Garage

*Prix basé sur le taux de change susceptible de changement



- Propriété sophistiquée : L'élégance vous attend.
- Piscine de luxe : Détente toute l'année.
- Vaste terrain: Idéal pour les loisirs.
- Tranquility: Urban access, serene locale.
-

MAGNIFIQUE MANOIR DE
8 CHAMBRES DANS UN
PARC PITTORESQUE AVEC
PISCINE CHAUFFÉE, À 10
MINUTES DE LI...

Ref : A15921

Découvrez l'élégance intemporelle et le confort moderne dans cette remarquable propriété. Alliant charme historique et équipements contemporains, cette propriété s'étend sur un parc de 3 hectares avec des arbres centenaires. Une entrée privée clôturée mène à une grande allée. Meticuleusement rénovée, la maison est dotée d'un

DESRIPTIF

Découvrez le summum du raffinement dans cette propriété méticuleusement conçue et entretenue avec amour par une famille originaire de Limoges, de retour d'un séjour à Paris. Reflétant à la fois l'allure parisienne et l'héritage de Limoges, cette propriété distinguée offre un mélange harmonieux d'élégance historique et de confort moderne.

Le voyage commence dans le grand hall d'entrée, orné de luxueux sols en marbre. La cuisine, dont les portes-fenêtres s'ouvrent sur une charmante terrasse, dégage une atmosphère chaleureuse. Ici, les détails Citronnier ornent les portes menant au sous-sol.

La salle à manger, dotée d'un parquet raffiné, est dotée d'un escalier menant au premier étage et d'un magnifique escalier principal en fonte et en laiton menant à l'étage supérieur. Le salon et la salle de dessin à double exposition respirent la sophistication avec leurs cheminées en marbre et leurs grandes fenêtres.

Le premier étage révèle un palier spacieux et quatre chambres à coucher, dont une avec sa propre cheminée et un escalier privé menant à la salle à manger. Une salle de bains avec WC complète ce niveau.

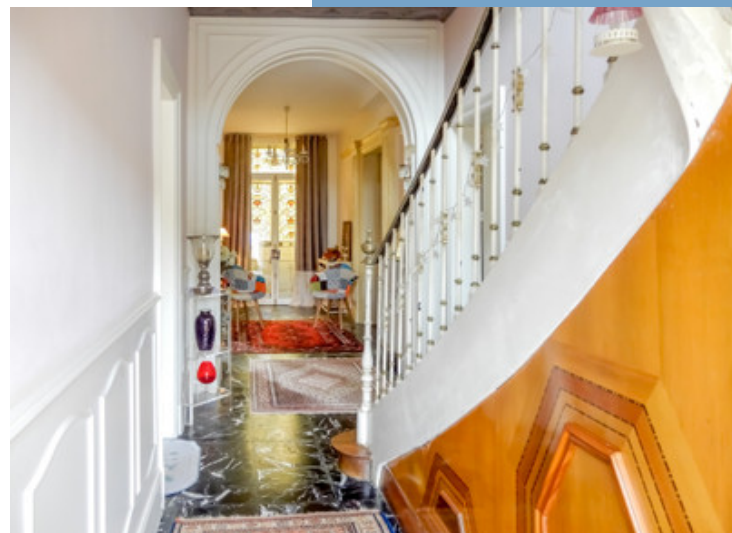
Au deuxième étage, vous découvrirez un généreux palier, la chambre principale avec sa salle de bains et ses WC, et trois autres chambres qui n'attendent que votre touche personnelle.

La propriété a fait l'objet de nombreuses rénovations, notamment une toiture bien entretenue, une isolation et des installations électriques m...

Suite en ligne :

<https://fr.leggettprestige.com/french-property-for-sale/view/A15921>

[DOSSIER COMPLET ET PHOTOS SUR DEMANDE](#)

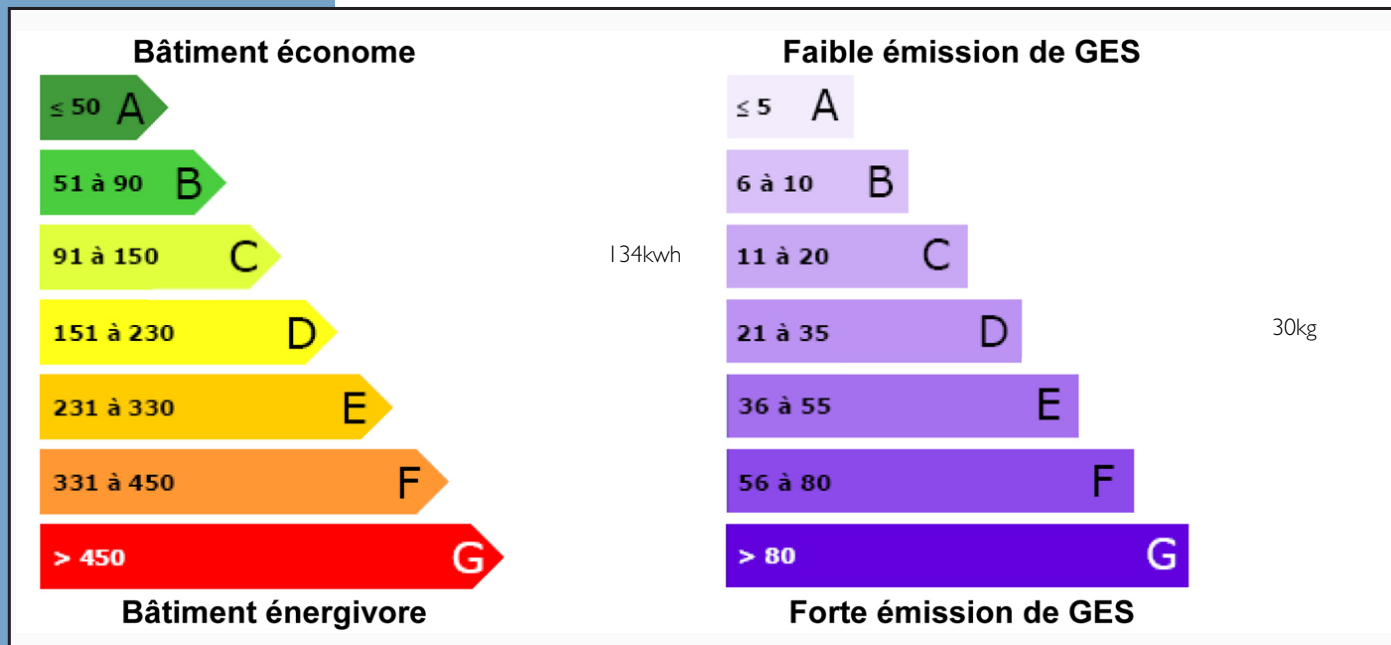


MAGNIFIQUE MANOIR DE 8 CHAMBRES DANS UN PARC PITTORESQUE AVEC PISCINE CHAUFFÉE, À 10 MINUTES DE LL...

Les informations sur les risques auxquels ce bien est exposé sont disponibles sur le site Géorisques : <https://www.georisques.gouv.fr/>

Ref : AI5921

ENERGIE-DPE



NOTICE

Leggett Immobilier, leur clients et tout mandataire signalent que :

1: Les prix cités sont soumis aux fluctuations du taux de change. Veuillez contacter un agent pour vérifier le prix actuel. Les agents ne sont pas autorisés à faire ou à donner des représentations ou garanties relatives à la propriété que cela soit ici ou ailleurs, en leur nom ou au nom de leur client ou autre. Ils ne sont pas responsables des données mises à la disposition des clients dans ces présentations. Ces présentations ne font pas partie d'une offre ou d'un contrat et ne peuvent pas être considérées en tant que déclarations ou représentations de faits. Les agents ne sont pas responsables des informations concernant les arrangements financiers ou les structures commerciales pouvant être mises à leur disposition par leur client et portées à la connaissance des acheteurs potentiels.

2: Toutes les superficies, mesures ou distances sont approximatives. Les textes, photographies et plans ne sont donnés qu'à titre indicatif et ne sont pas nécessairement exhaustifs. Il ne peut être considéré que la propriété dispose des permis de construire ou autres autorisations nécessaires ou qu'il soit conforme aux réglementations. Leggett Immobilier n'a pas vérifié les services, équipements ou installations. Les acheteurs devront s'assurer eux-mêmes de l'état et fonctionnement des services, équipements ou installations par inspection ou autre.

3: Ces présentations ont été élaborées à partir des plans et spécifications préliminaires fournis avant la fin des travaux et doivent être considérés à titre informatifs. Les spécifications et plans peuvent avoir changé au cours de la construction et les finitions peuvent varier. Les acheteurs de la propriété ne doivent pas se contenter de ces informations et sont priés d'engager un notaire pour vérifier les plans et spécifications énoncées dans leurs contrats.

CONTACT

Réf :AI5921
DOSSIER COMPLET
ET PHOTOS
SUR DEMANDE

LEGGETT
IMMOBILIER INTERNATIONAL

Téléphone : +33 553 608 488
E-mail: prestige@leggett.fr

LEGGETT IMMOBILIER, 42 ROUTE DE RIBERAC, 24340 LA ROCHEBEAUCOURT, FRANCE
Téléphone: +33 553 608 488 E-mail: prestige@leggett.fr