



MAGNIFIQUE MAISON DE MAÎTRE JUSTE À CÔTÉ DU MANS

MAGNIFIQUE MAISON DE
MAÎTRE JUSTE À CÔTÉ DU
MANS ...



INFORMATIONS

| | |
|----------------|---|
| REFERENCE | A15329 |
| PRIX | € 755,000 £ 639,900* |
| | *honoraires à la charge du vendeur |
| CHAMBRES | 5 |
| SALLES DE BAIN | 3 |
| SURFACE INT. | 290 m ² |
| SURFACE EXT. | 5037 m ² |
| VILLE | Le Mans |
| DEPARTEMENT | Sarthe |
| EMPLACEMENT | A 0-2 km des commerces de proximité |
| TYPE | Maison, Maison de Campagne, Maison familiale |
| CONDITIONS | |
| PARTICULARITES | Assainissement individuel, Près des commerces, Garage |

*Prix basé sur le taux de change susceptible de changement



En franchissant les portails extérieurs de la propriété, une longue allée bordée d'érables vous conduit aux majestueuses portes donnant sur la cour, où celle-ci devient visible. Cette demeure s'agit d'une impressionnante maison de maître rénovée dans un style contemporain, sans perdre l'authenticité de son origine.

DESRIPTIF

Rez-de-chaussée

La maison possède quatre entrées depuis la cour. Le propriétaire actuel utilise quotidiennement l'entrée par la cuisine, une pièce moderne avec des plans de travail en granite. Depuis la cuisine équipée, vous avez une porte vers une arrière-cuisine et un garde-manger, une entrée sur la terrasse et la porte vers le salon.

Vous trouverez un salon spacieux qui est également dotée de portes vers la terrasse et une porte menant au couloir et aux escaliers. Ce couloir vous mène à un WC et à une pièce qui a été utilisée comme chambre. Cette pièce donne sur une très grande salle de douche avec la buanderie dans un coin. Il y a aussi une porte menant à un bureau avec sa propre porte d'accès sur la cour, l'entrée de la cave et un escalier menant à une mezzanine actuellement utilisée comme chambre, ayant sa propre salle de douche.

Premier étage

Le premier étage est accessible par l'authentique escalier qui mène à un grand palier de 11m donnant sur la cour. A cet étage, il y a trois chambres, un bureau et une salle de bain, la salle de bain étant également accessible à la chambre du milieu.

Deuxième étage

On y accède en continuant à monter l'escalier depuis le palier du premier étage.

Il comprend un grand grenier avec quatre lucarnes. Cet espace est actuellement utilisé pour le rangement mais pourrait facilement fournir un logement supplémentaire. Ce n'est pas inclus dans l'espace habitable actuel.

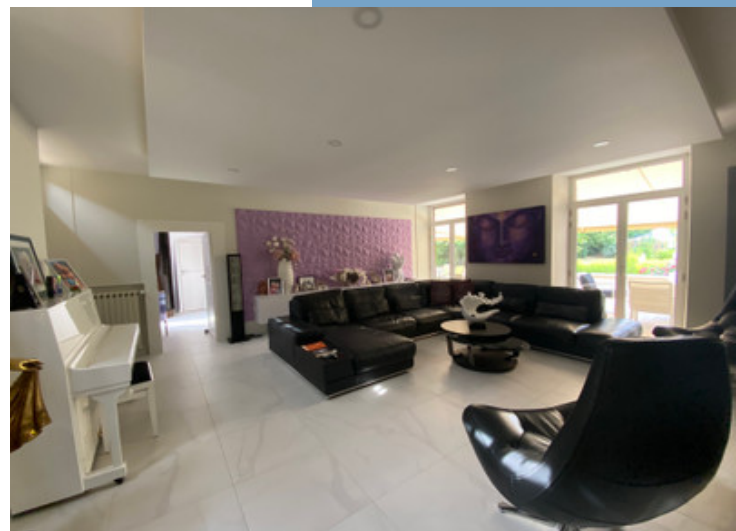
Studio

Dans la cour, ...

Suite en ligne :

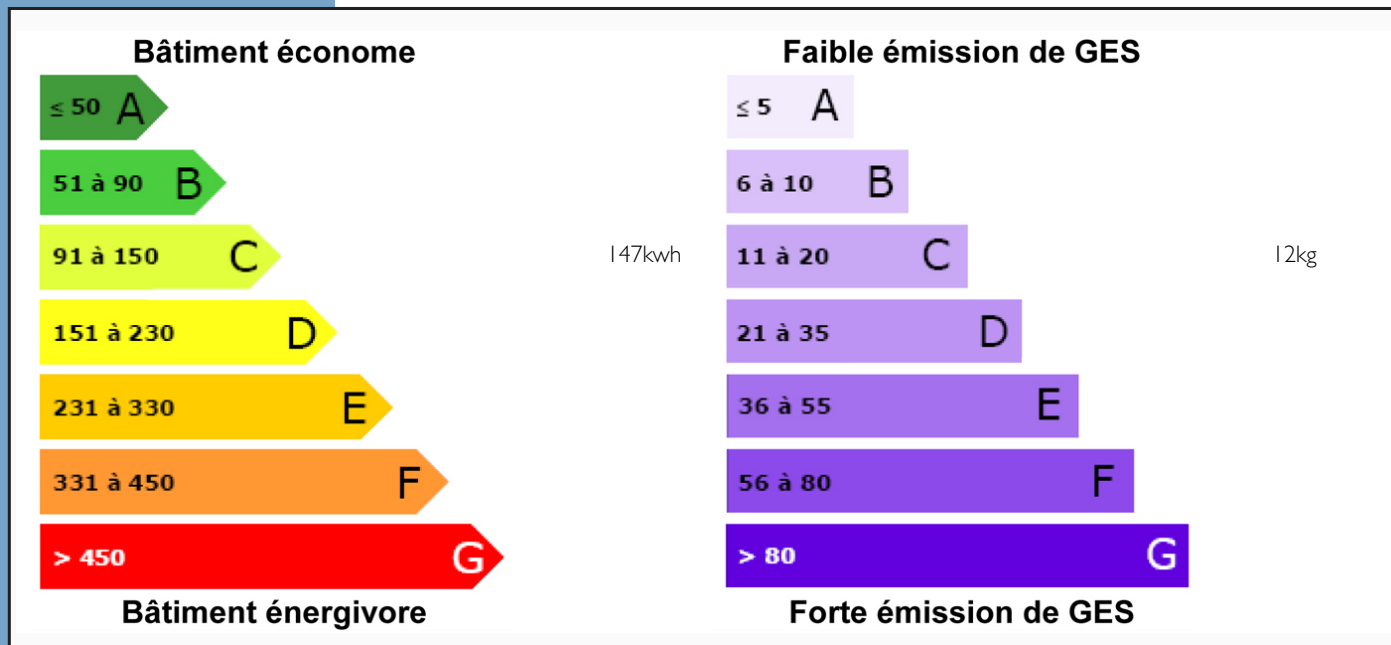
<https://fr.leggettprestige.com/french-property-for-sale/view/A15329>

[DOSSIER COMPLET ET PHOTOS SUR DEMANDE](#)



Ref : AI5329

ENERGIE-DPE



NOTICE

Leggett Immobilier, leur clients et tout mandataire signalent que :

1: Les prix cités sont soumis aux fluctuations du taux de change. Veuillez contacter un agent pour vérifier le prix actuel. Les agents ne sont pas autorisés à faire ou à donner des représentations ou garanties relatives à la propriété que cela soit ici ou ailleurs, en leur nom ou au nom de leur client ou autre. Ils ne sont pas responsables des données mises à la disposition des clients dans ces présentations. Ces présentations ne font pas partie d'une offre ou d'un contrat et ne peuvent pas être considérées en tant que déclarations ou représentations de faits. Les agents ne sont pas responsables des informations concernant les arrangements financiers ou les structures commerciales pouvant être mises à leur disposition par leur client et portées à la connaissance des acheteurs potentiels.

2: Toutes les superficies, mesures ou distances sont approximatives. Les textes, photographies et plans ne sont donnés qu'à titre indicatif et ne sont pas nécessairement exhaustifs. Il ne peut être considéré que la propriété dispose des permis de construire ou autres autorisations nécessaires ou qu'il soit conforme aux réglementations. Leggett Immobilier n'a pas vérifié les services, équipements ou installations. Les acheteurs devront s'assurer eux-mêmes de l'état et fonctionnement des services, équipements ou installations par inspection ou autre.

3: Ces présentations ont été élaborées à partir des plans et spécifications préliminaires fournis avant la fin des travaux et doivent être considérés à titre informatifs. Les spécifications et plans peuvent avoir changé au cours de la construction et les finitions peuvent varier. Les acheteurs de la propriété ne doivent pas se contenter de ces informations et sont priés d'engager un notaire pour vérifier les plans et spécifications énoncées dans leurs contrats.

CONTACT

Réf :AI5329
DOSSIER COMPLET
ET PHOTOS
SUR DEMANDE

LEGGETT
IMMOBILIER INTERNATIONAL

Téléphone : +33 553 608 488
E-mail: prestige@leggett.fr

LEGGETT IMMOBILIER, 42 ROUTE DE RIBERAC, 24340 LA ROCHEBEAUCOURT, FRANCE
Téléphone: +33 553 608 488 E-mail: prestige@leggett.fr