



## FABULEUX DOMAINE AU CœUR DE LA PROVENCE AVEC 52 HECTARES, BASTIDE, GITE, APPARTEMENT, NOMBREUSES DÉPENDANCES

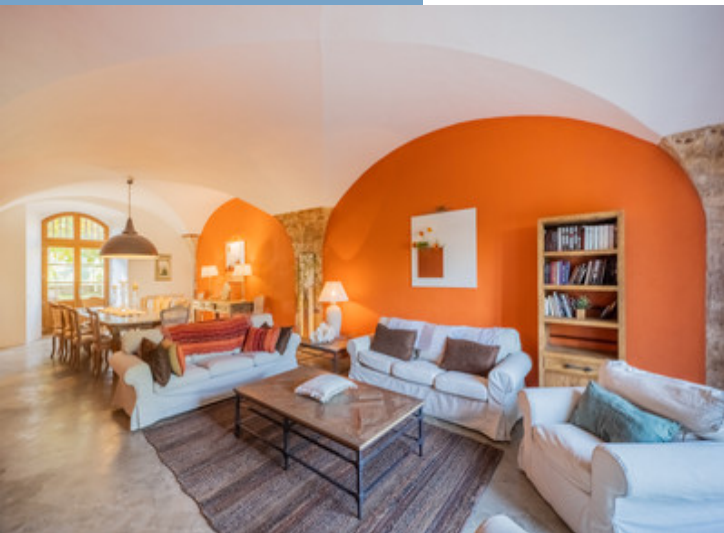
FABULEUX DOMAINE AU  
CoeUR DE LA PROVENCE  
AVEC 52 HECTARES,  
BASTIDE, GITE,  
APPARTEMENT,  
NOMBREUSES DI..



## INFORMATIONS

REFERENCE	A15241
PRIX	€ 2,500,000 £ 2,081,825*
	*honoraires à la charge du vendeur
CHAMBRES	11
SALLES DE BAIN	6
SURFACE INT.	663 m <sup>2</sup>
SURFACE EXT.	524285 m <sup>2</sup>
VILLE	Artignosc-sur-Verdon
DEPARTEMENT	Var
EMPLACEMENT	Isolé
TYPE	Maison de Vacances, Maison de Campagne, Activité équestre
CONDITIONS	A rénover, Habitable, En bon état
PARTICULARITES	Piscine, Assainissement individuel, Garage

\*Prix basé sur le taux de change susceptible de changement



- grandes granges en pierre et dépendances
- Grand domaine avec 52 ha, bastide en pierre avec 7
- piscine et piste d'avions
- privé, calme et tranquille
- Près des Gorges du Verdon au cœur de la Provence

FABULEUX DOMAINE AU  
CœUR DE LA PROVENCE  
AVEC 52 HECTARES,  
BASTIDE, GITE,  
APPARTEMENT,  
NOMBREUSES DI..

Ref : A15241

Ce merveilleux domaine tranquille et privé au cœur de la Provence a environ 52 hectares de terre qui est un mélange de terres agricoles et de forêts. La terre pourrait convenir aux vignes, à la lavande, aux cultures, aux chevaux ou à d'autres animaux. Il y a également eu une piste d'avion utilisée dans le passé!

## DESRIPTIF

Ce domaine est situé dans un cadre calme et tranquille près des Gorges du Verdon au cœur de la Provence. Le bastide en pierre principale a 450 m<sup>2</sup> environ. de l'espace de vie qui comprend, au rez-de-chaussée, hall d'entrée spacieux avec escalier, grand salon avec cheminée, salle à manger spacieuse avec cheminée, bibliothèque ou deuxième salon, salle à manger / cuisine traditionnelle avec évier en pierre. Au premier étage, il y a 7 chambres doubles, certaines en suite avec de belles salles de douche carrelées et il y a une salle de bain familiale séparée.

Il existe de nombreuses caractéristiques tradiculaires dans toute la propriété, y compris les plafonds voûtés et une caractéristique spéciale est le merveilleux jardins de la cour de la cour clos à l'avant de la propriété. La propriété bénéficie de l'eau de la ville, mais il y a aussi une source naturelle sur la propriété.

Il y a un gîte séparé de 2 chambres avec salon / cuisine et salle de bain. Il y a aussi un appartement au premier étage de l'un des dépendances avec 2 chambres, salon, cuisine et salle de bain.

Les dépendances et les granges en pierre sont grandes et étendues, certaines sont en bon état et seraient idéales pour stocker des voitures, etc. D'autres bâtiments nécessiteraient une rénovation. Il y a une piscine, un pigeonier en pierre et d'autres petits bâtiments dans le parc. Le pays d'env. 52 hectares est un mélange de champs et de bois. La terre agricole est actuel..



Suite en ligne :

<https://fr.leggettprestige.com/french-property-for-sale/view/A15241>

[DOSSIER COMPLET ET PHOTOS SUR DEMANDE](#)

LEGGETT IMMOBILIER, 42 ROUTE DE RIBERAC, 24340 LA ROCHEBEAUCOURT, FRANCE

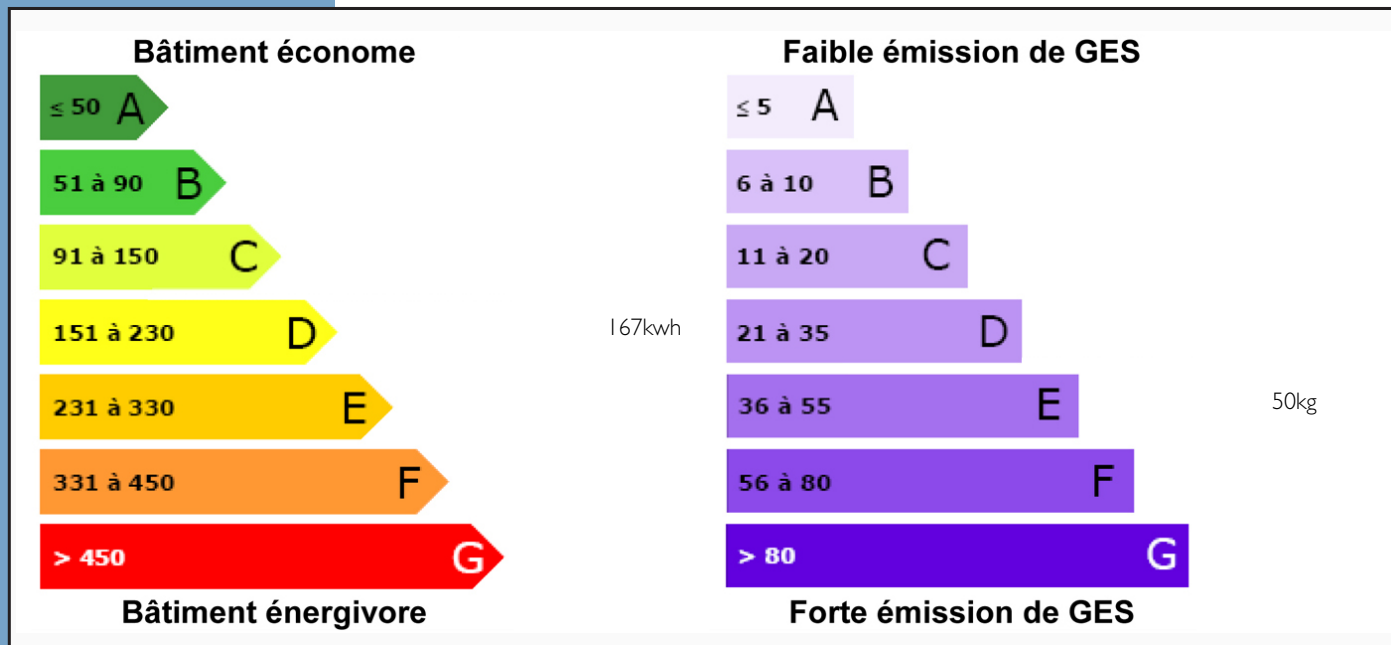
Téléphone: +33 553 608 488 E-mail: [prestige@leggett.fr](mailto:prestige@leggett.fr)

FABULEUX DOMAINE AU  
CŒUR DE LA PROVENCE  
AVEC 52 HECTARES, BASTIDE,  
GITE, APPARTEMENT,  
NOMBREUSES D.L.

Les informations sur les risques auxquels ce bien est exposé sont disponibles sur le site Géorisques :  
<https://www.georisques.gouv.fr/>

Ref : A15241

## ENERGIE-DPE



## NOTICE

Leggett Immobilier, leur clients et tout mandataire signalent que :

1: Les prix cités sont soumis aux fluctuations du taux de change. Veuillez contacter un agent pour vérifier le prix actuel. Les agents ne sont pas autorisés à faire ou à donner des représentations ou garanties relatives à la propriété que cela soit ici ou ailleurs, en leur nom ou au nom de leur client ou autre. Ils ne sont pas responsables des données mises à la disposition des clients dans ces présentations. Ces présentations ne font pas partie d'une offre ou d'un contrat et ne peuvent pas être considérées en tant que déclarations ou représentations de faits. Les agents ne sont pas responsables des informations concernant les arrangements financiers ou les structures commerciales pouvant être mises à leur disposition par leur client et portées à la connaissance des acheteurs potentiels.

2: Toutes les superficies, mesures ou distances sont approximatives. Les textes, photographies et plans ne sont donnés qu'à titre indicatif et ne sont pas nécessairement exhaustifs. Il ne peut être considéré que la propriété dispose des permis de construire ou autres autorisations nécessaires ou qu'il soit conforme aux réglementations. Leggett Immobilier n'a pas vérifié les services, équipements ou installations. Les acheteurs devront s'assurer eux-mêmes de l'état et fonctionnement des services, équipements ou installations par inspection ou autre.

3: Ces présentations ont été élaborées à partir des plans et spécifications préliminaires fournis avant la fin des travaux et doivent être considérés à titre informatifs. Les spécifications et plans peuvent avoir changé au cours de la construction et les finitions peuvent varier. Les acheteurs de la propriété ne doivent pas se contenter de ces informations et sont priés d'engager un notaire pour vérifier les plans et spécifications énoncées dans leurs contrats.

## CONTACT

Réf :A15241  
DOSSIER COMPLET  
ET PHOTOS  
SUR DEMANDE

**LEGGETT**  
IMMOBILIER INTERNATIONAL

Téléphone : +33 553 608 488  
E-mail: [prestige@leggett.fr](mailto:prestige@leggett.fr)

LEGGETT IMMOBILIER, 42 ROUTE DE RIBERAC, 24340 LA ROCHEBEAUCOURT, FRANCE  
Téléphone: +33 553 608 488 E-mail: [prestige@leggett.fr](mailto:prestige@leggett.fr)