



## GÉNÉREUX ET ÉLÉGANT, T4 DANS L'HISTORIQUE HÔTEL DE SAIGE À CÔTÉ DU CÉLÈBRE GRAND THÉÂTRE DE BORDEAUX À RÉNOVER

GÉNÉREUX ET ÉLÉGANT,  
T4 DANS L'HISTORIQUE  
HÔTEL DE SAIGE À CÔTÉ  
DU CÉLÈBRE GRAND  
THÉÂTRE...



INFORMATIONS	
REFERENCE	A15203
PRIX	€ 1,495,000 £ 1,237,935*
	*honoraires à la charge du vendeur
CHAMBRES	3
SALLES DE BAIN	2
SURFACE INT.	170 m <sup>2</sup>
SURFACE EXT.	47 m <sup>2</sup>
VILLE	Bordeaux
DEPARTEMENT	Gironde
EMPLACEMENT	A 50 km ou moins d'un aéroport
TYPE	
CONDITIONS	A rénover
PARTICULARITES	Tout à l'égout, Garage, Raccordé à l'électricité

\*Prix basé sur le taux de change susceptible de changement





- Bâtiment historique et classée
- Beaux volumes
- Triangle d'Or
- Garage et cellier
- Cour Privée de 47m<sup>2</sup>

GÉNÉREUX ET ÉLÉGANT,  
T4 DANS L'HISTORIQUE  
HÔTEL DE SAIGE À CÔTÉ  
DU CÉLÈBRE GRAND  
THÉÂTRE...

Ref : A15203

Cet appartement vous offre deux entrées chacune avec un accès à un ascenseur. L'entrée principale permet de l'intimité pour les invités privilégiés et amène aux espaces de vie généreux de plus de 70m<sup>2</sup>. Des belles hauteurs sous plafonds comme on peut les imaginer de cet étage noble créent une sensation de grandeur. Une cuisine séparée

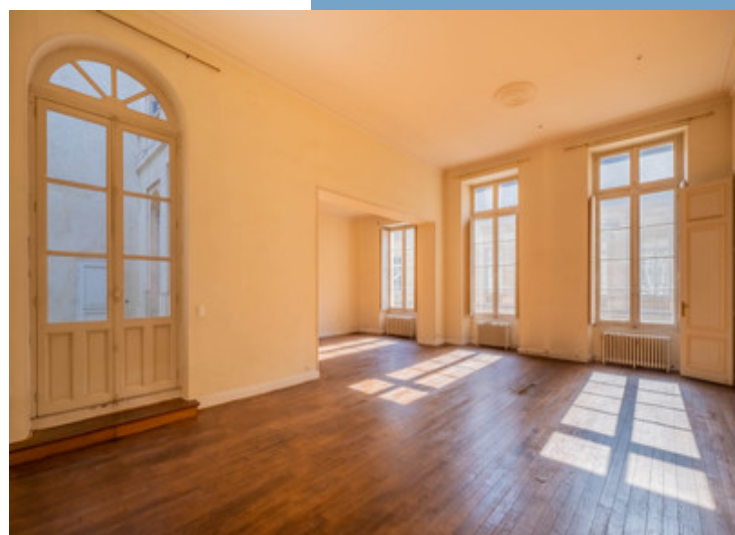
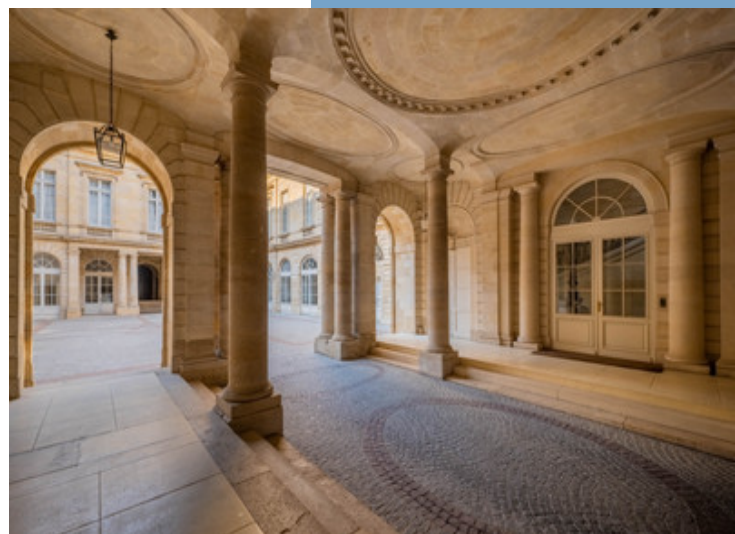
## DESRIPTIF

Bien rare dans le Triangle d'Or. Cette propriété avec ses grandes pièces, hauteurs sous plafonds, finitions classiques, et cour privée, rappelle une ère privilégiée.

L'Hôtel de Saige a un grand intérêt architectural. Le corps principal, où se situe notre bien, est d'architecture romaine. Victor LOUIS s'inspira du Palazzo Mancini à Rome. Suite au décès tragique de Monsieur de Saige en 1793, sa veuve loua quelque temps l'hôtel puis décida de le vendre à l'état français en 1809. Ensuite, il perdit ses qualités d'un hôtel particulier pour devenir un hôtel préfectoral pendant presque deux siècles et fût enfin abandonné en 1978 pendant l'ère de Monsieur Jacques Chaban-Delmas., ancien maire de Bordeaux. L'hôtel resta inoccupé pendant deux siècles afin d'être racheté et rénové de 1998 à 2002 sous le contrôle conjoint des architectes des Monuments Historiques et des Bâtiments de France.

Sa destination d'origine retrouvée, l'Hôtel de Saige est redevenu une résidence privée dans un cadre originel et une ambiance d'hôtel particulier du 18ème siècle. L'Hôtel de Saige, qui renaît en ce début du 3ème millénaire, réalise une forme de synthèse entre hôtel particulier classique du 18ème siècle et résidence moderne et contemporaine qui se compose aujourd'hui de 35 appartements, 25 studios, 8 locaux à usage de bureaux, avec parkings, garages, caves et celliers autour de la cour d'honneur.

Cette propriété est positionnée pour se vendre [..].



Suite en ligne :

<https://fr.leggettprestige.com/french-property-for-sale/view/A15203>

[DOSSIER COMPLET ET PHOTOS SUR DEMANDE](#)

LEGGETT IMMOBILIER, 42 ROUTE DE RIBERAC, 24340 LA ROCHEBEAUCOURT, FRANCE

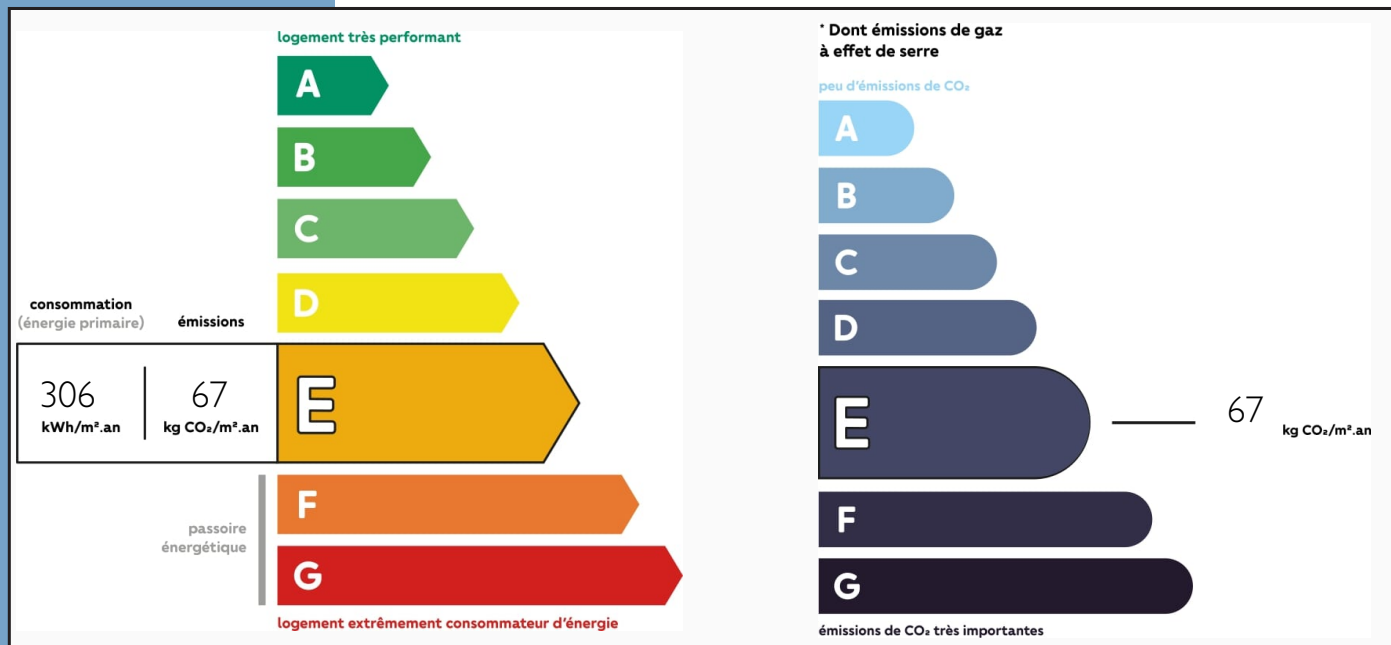
Téléphone: +33 553 608 488 E-mail: [prestige@leggett.fr](mailto:prestige@leggett.fr)

GÉNÉREUX ET ÉLÉGANT, T4  
DANS L'HISTORIQUE HÔTEL  
DE SAIGE À CÔTÉ DU  
CÉLÈBRE GRAND THÉÂTRE...

Les informations sur les risques auxquels ce bien est exposé sont disponibles sur le site Géorisques :  
<https://www.georisques.gouv.fr/>

Ref : AI5203

## ENERGIE-DPE



## NOTICE

Leggett Immobilier, leur clients et tout mandataire signalent que :

1: Les prix cités sont soumis aux fluctuations du taux de change. Veuillez contacter un agent pour vérifier le prix actuel. Les agents ne sont pas autorisés à faire ou à donner des représentations ou garanties relatives à la propriété que cela soit ici ou ailleurs, en leur nom ou au nom de leur client ou autre. Ils ne sont pas responsables des données mises à la disposition des clients dans ces présentations. Ces présentations ne font pas partie d'une offre ou d'un contrat et ne peuvent pas être considérées en tant que déclarations ou représentations de faits. Les agents ne sont pas responsables des informations concernant les arrangements financiers ou les structures commerciales pouvant être mises à leur disposition par leur client et portées à la connaissance des acheteurs potentiels.

2: Toutes les superficies, mesures ou distances sont approximatives. Les textes, photographies et plans ne sont donnés qu'à titre indicatif et ne sont pas nécessairement exhaustifs. Il ne peut être considéré que la propriété dispose des permis de construire ou autres autorisations nécessaires ou qu'il soit conforme aux réglementations. Leggett Immobilier n'a pas vérifié les services, équipements ou installations. Les acheteurs devront s'assurer eux-mêmes de l'état et fonctionnement des services, équipements ou installations par inspection ou autre.

3: Ces présentations ont été élaborées à partir des plans et spécifications préliminaires fournis avant la fin des travaux et doivent être considérés à titre informatifs. Les spécifications et plans peuvent avoir changé au cours de la construction et les finitions peuvent varier. Les acheteurs de la propriété ne doivent pas se contenter de ces informations et sont priés d'engager un notaire pour vérifier les plans et spécifications énoncées dans leurs contrats.

## CONTACT

Réf :AI5203  
DOSSIER COMPLET  
ET PHOTOS  
SUR DEMANDE

**LEGGETT**  
IMMOBILIER INTERNATIONAL

Téléphone : +33 553 608 488  
E-mail: [prestige@leggett.fr](mailto:prestige@leggett.fr)

LEGGETT IMMOBILIER, 42 ROUTE DE RIBERAC, 24340 LA ROCHEBEAUCOURT, FRANCE  
Téléphone: +33 553 608 488 E-mail: [prestige@leggett.fr](mailto:prestige@leggett.fr)