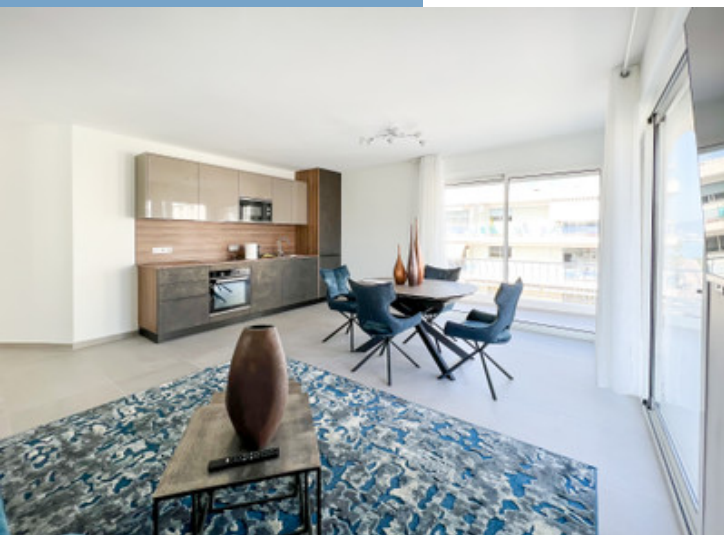




CANNES CROISSETTE PALM BEACH,  
APPARTEMENT D'EXCEPTION AVEC  
TOIT-TERRASSE ET VUE MER PANORAMIQUE.



CANNES CROISSETTE PALM  
BEACH, APPARTEMENT  
D'EXCEPTION AVEC  
TOIT-TERRASSE ET VUE  
MER PANORAMIQUE...



INFORMATIONS	
REFERENCE	A10906
PRIX	€ 1,099,000 £ 909,532*
	*honoraires à la charge du vendeur
CHAMBRES	2
SALLES DE BAIN	2
SURFACE INT.	70 m <sup>2</sup>
SURFACE EXT.	107 m <sup>2</sup>
VILLE	Cannes
DEPARTEMENT	Alpes_Maritimes
EMPLACEMENT	Ville
TYPE	Maison de Vacances, Appartement, Maison familiale
CONDITIONS	
PARTICULARITES	Parking privé, près du golf, près de la côte

\*Prix basé sur le taux de change susceptible de changement



- Vue mer panoramique et toit terrasse
- Adresse exceptionnelle palm beach croisette
- Appartement rénové entièrement
- Face a la mer
- 1 minute de la Croisette et proche commerces

CANNES CROISSETTE PALM BEACH, APPARTEMENT D'EXCEPTION AVEC TOIT-TERRASSE ET VUE MER PANORAMIQUE....

Ref : A10906

Élégance et Vue Panoramique sur la Mer : Cet appartement d'exception, rénové avec des matériaux haut de gamme, offre une luminosité exceptionnelle. Situé à seulement 1 minute à pied de la Croisette et de la mer, ce bien niché dans le calme séduira les amateurs de confort et de vue imprenable. Les images 3D sont là

## DESRIPTIF

"Élégance et Vue Panoramique sur la Mer : Cet Appartement d'Exception, rénové avec des matériaux haut de gamme, offre une luminosité exceptionnelle. Niché dans le calme, à seulement 1 minute à pied de la Croisette et de la mer, cette propriété vous séduira.

Le séjour spacieux, agrémenté d'une cuisine équipée, s'ouvre sur une terrasse offrant une vue imprenable sur la mer. Les 2 chambres, chacune avec salle de bains attenante, ainsi que les toilettes invités, ajoutent à l'attrait de ce bien..

La pièce maîtresse : une vaste terrasse sur le toit, dominant la Croisette et offrant une vue panoramique sur la mer. Un parking privé est également inclus.

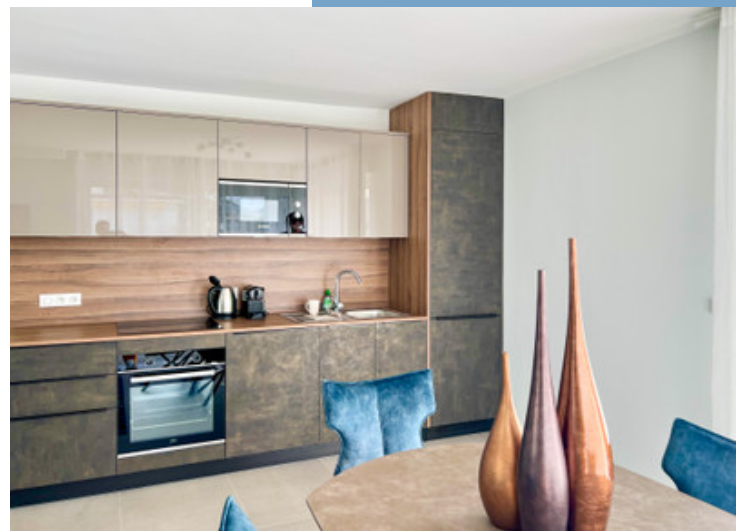
Cette adresse exceptionnelle à Cannes s'avère idéale tant comme résidence principale que comme pied-à-terre ou investissement locatif. Laissez-vous séduire par le charme et le luxe de cette propriété unique.

Les images 3D sont là pour vous inspirer et vous plonger dans l'ambiance unique de cette propriété.

-----

Les informations sur les risques auxquels ce bien est exposé sont disponibles sur le site Géorisques : <https://www.georisques.gouv.fr>

...



Suite en ligne :

<https://fr.leggettprestige.com/french-property-for-sale/view/A10906>

[DOSSIER COMPLET ET PHOTOS SUR DEMANDE](#)

LEGGETT IMMOBILIER, 42 ROUTE DE RIBERAC, 24340 LA ROCHEBEAUCOURT, FRANCE

Téléphone: +33 553 608 488 E-mail: [prestige@leggett.fr](mailto:prestige@leggett.fr)

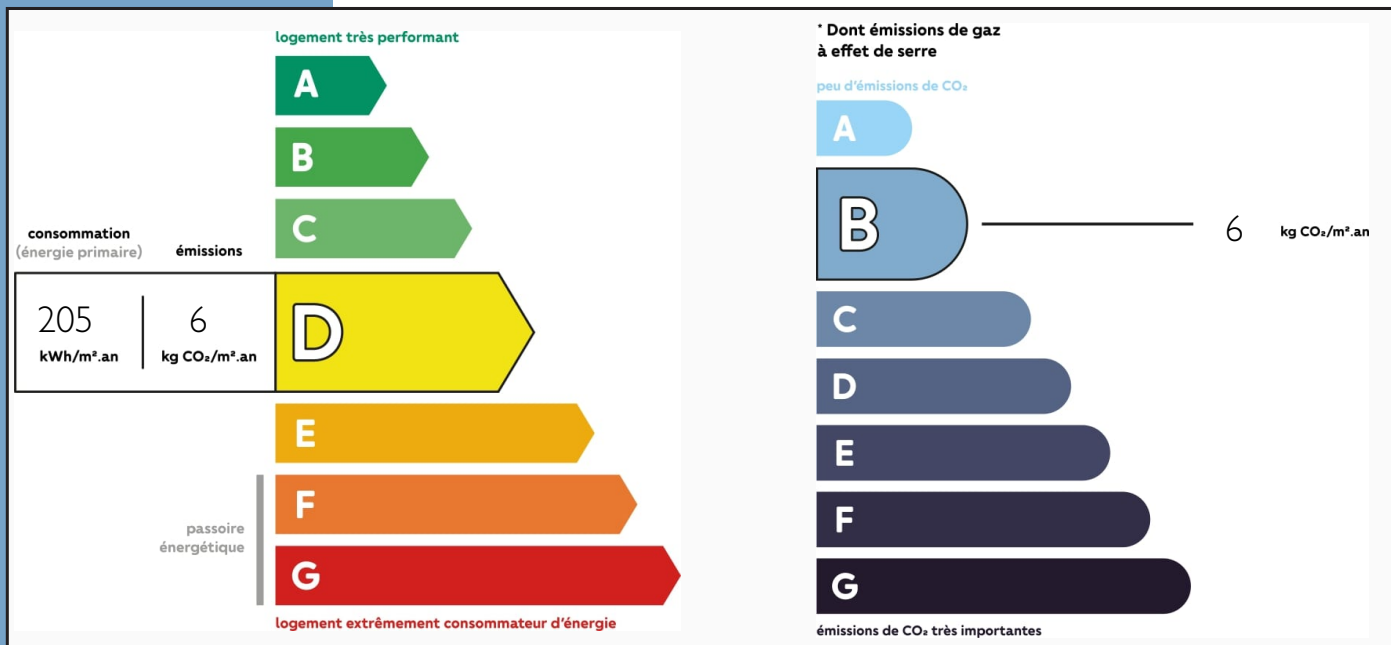


CANNES CROISSETTE PALM BEACH, APPARTEMENT D'EXCEPTION AVEC TOIT-TERRASSE ET VUE MER PANORAMIQUE....

Ref : A10906

## ENERGIE-DPE

Les informations sur les risques auxquels ce bien est exposé sont disponibles sur le site Géorisques : <https://www.georisques.gouv.fr/>



## NOTICE

Leggett Immobilier, leur clients et tout mandataire signalent que :

1: Les prix cités sont soumis aux fluctuations du taux de change. Veuillez contacter un agent pour vérifier le prix actuel. Les agents ne sont pas autorisés à faire ou à donner des représentations ou garanties relatives à la propriété que cela soit ici ou ailleurs, en leur nom ou au nom de leur client ou autre. Ils ne sont pas responsables des données mises à la disposition des clients dans ces présentations. Ces présentations ne font pas partie d'une offre ou d'un contrat et ne peuvent pas être considérées en tant que déclarations ou représentations de faits. Les agents ne sont pas responsables des informations concernant les arrangements financiers ou les structures commerciales pouvant être mises à leur disposition par leur client et portées à la connaissance des acheteurs potentiels.

2: Toutes les superficies, mesures ou distances sont approximatives. Les textes, photographies et plans ne sont donnés qu'à titre indicatif et ne sont pas nécessairement exhaustifs. Il ne peut être considéré que la propriété dispose des permis de construire ou autres autorisations nécessaires ou qu'il soit conforme aux réglementations. Leggett Immobilier n'a pas vérifié les services, équipements ou installations. Les acheteurs devront s'assurer eux-mêmes de l'état et fonctionnement des services, équipements ou installations par inspection ou autre.

3: Ces présentations ont été élaborées à partir des plans et spécifications préliminaires fournis avant la fin des travaux et doivent être considérés à titre informatifs. Les spécifications et plans peuvent avoir changé au cours de la construction et les finitions peuvent varier. Les acheteurs de la propriété ne doivent pas se contenter de ces informations et sont priés d'engager un notaire pour vérifier les plans et spécifications énoncées dans leurs contrats.

## CONTACT

Réf :A10906  
DOSSIER COMPLET  
ET PHOTOS  
SUR DEMANDE

**LEGGETT**  
IMMOBILIER INTERNATIONAL

Téléphone : +33 553 608 488  
E-mail: [prestige@leggett.fr](mailto:prestige@leggett.fr)

LEGGETT IMMOBILIER, 42 ROUTE DE RIBERAC, 24340 LA ROCHEBEAUCOURT, FRANCE  
Téléphone: +33 553 608 488 E-mail: [prestige@leggett.fr](mailto:prestige@leggett.fr)