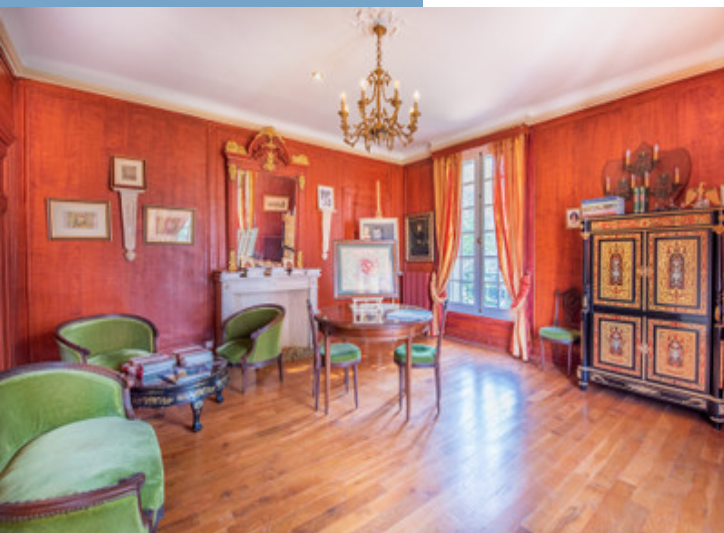
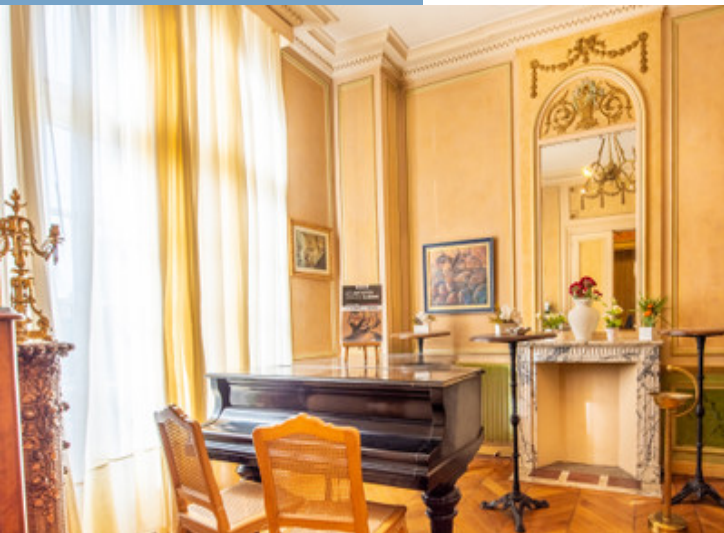




MAGNIFIQUE HÔTEL PARTICULIER, 765M2, AU  
COEUR DE BÉTHUNE. CALME, LUMINEUX,  
HISTORIQUE, IDÉAL POUR ÉVÉNEMENTS



MAGNIFIQUE HÔTEL  
PARTICULIER, 765M2, AU  
COEUR DE BÉTHUNE.  
CALME, LUMINEUX,  
HISTORIQUE, IDÉAL POU...



INFORMATIONS	
REFERENCE	A08847
PRIX	€ 2,000,000 £ 1,655,200*
	*honoraires à la charge du vendeur
CHAMBRES	9
SALLES DE BAIN	3
SURFACE INT.	765 m <sup>2</sup>
SURFACE EXT.	1953 m <sup>2</sup>
VILLE	Béthune
DEPARTEMENT	Pas_de_Calais
EMPLACEMENT	A proximité d'un golf
TYPE	Hôtel, Ensemble de Gîtes, Maison familiale
CONDITIONS	
PARTICULARITES	Tout à l'égout, Parking privé, ADSL
*Prix basé sur le taux de change susceptible de changement	



- 1h20 de Paris par TGV
- Idéal pour siège sociales, événements, réceptions
- Lieu prestigieux d'intérêt historique exceptionnel
- Entièrement restauré et adapté à la mobilité
- Grand parking privé hors rue.

MAGNIFIQUE HÔTEL PARTICULIER, 765M2, AU COEUR DE BÉTHUNE. CALME, LUMINEUX, HISTORIQUE, IDÉAL POU...

Ref : A08847

EXCEPTIONNEL ! Splendide hôtel particulier à l'abri des regards avec jardin arboré clos de murs en pierres. Situé dans une petite rue calme, cette immense propriété abrite les ruines d'une ancienne église construite vers 1515 par l'ordre des franciscains dit "les Récollets". Il n'en reste aujourd'hui que la nef centrale classée aux monuments

## DESRIPTIF

Selon l'architecte du Bâtiment de France, il existe une possibilité de construction sur le site.

Rez-de-chaussée de 253m<sup>2</sup> :

- 3 salons de réception pouvant s'ouvrir en une seule salle de banquet de 100m<sup>2</sup>, une attention a été portée aux détails comme les interrupteurs qui sont discrètement cachés.
- Salon George VI de 19m<sup>2</sup> idéal pour les récitals de piano
- Sanitaires de 9,5m<sup>2</sup> comprenant un lavabo et deux WC avec murs en marbre et plafond décoré.
- Cuisine de 66m<sup>2</sup> avec espaces de stockage
- Chambre forte de 5m<sup>2</sup>
- Hall d'entrée de 36,2m<sup>2</sup> avec sol en mosaïque, magnifique escalier en marbre surplombé par un vitrail de George Depienne (1877-1937), ascenseur.

1er étage de 251m<sup>2</sup> dont un couloir de 48m<sup>2</sup> qui dessert :

- Salon Médicis (41m<sup>2</sup>), orienté sud avec un balcon donnant sur les jardins. Décoré dans le style italien, colonnes effet marbre, stuc vénitien rose, cheminée en marbre
- Salon Alexandre Le Grand (34m<sup>2</sup>) offrant la possibilité de faire 2 chambres.
- Bureau Napoléon (24m<sup>2</sup>) aux murs lambrissés et cheminée en marbre
- Salon des enfants (19m<sup>2</sup>)
- Salon Fernandel / Salle de cinéma/jeu (51m<sup>2</sup>) avec 2 WC adjacents (2.2m<sup>2</sup>).
- Discothèque (20m<sup>2</sup>)
- 2 WC (9,5m<sup>2</sup> chacun) avec murs en marbre et plafond décoré.

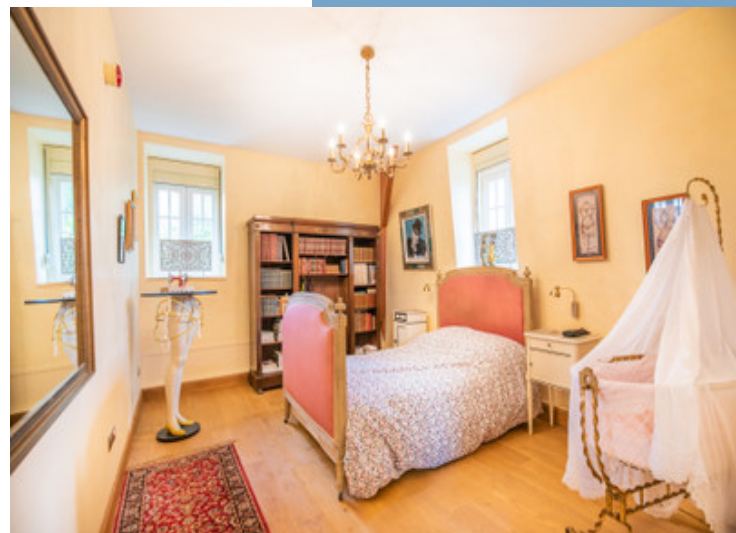
2e étage de 261m<sup>2</sup> comprenant deux appartements / gîtes indépendants au normes pour les personnes à mobilité réduite :

- Appartement 4 pièces : grand séjour avec cuisine américaine, 3 chambres, 1 salle de bain et W .C indl..

Suite en ligne :

<https://fr.leggettprestige.com/french-property-for-sale/view/A08847>

[DOSSIER COMPLET ET PHOTOS SUR DEMANDE](#)



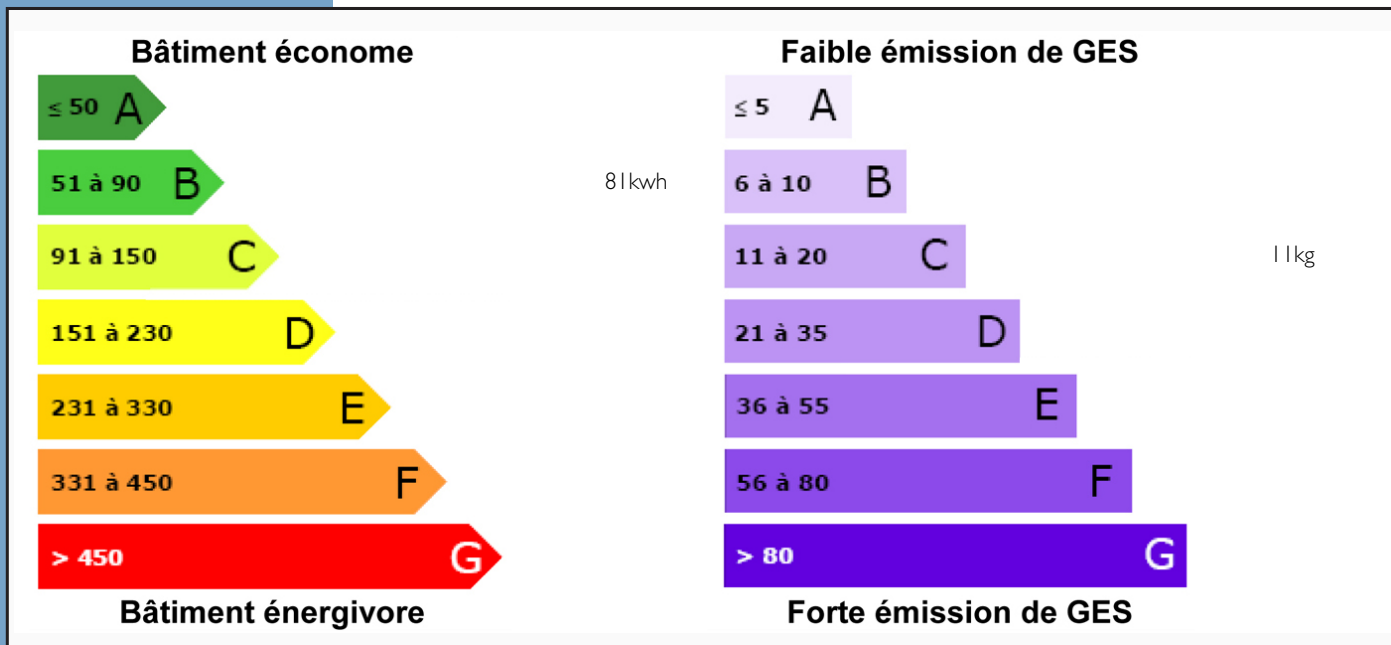


MAGNIFIQUE HÔTEL  
PARTICULIER, 765M2, AU  
COEUR DE BÉTHUNE. CALME  
LUMINEUX, HISTORIQUE,  
IDÉAL POU...

Les informations sur les risques auxquels ce bien est exposé sont disponibles sur le site Géorisques :  
<https://www.georisques.gouv.fr/>

Ref : A08847

## ENERGIE-DPE



## NOTICE

Leggett Immobilier, leur clients et tout mandataire signalent que :

1: Les prix cités sont soumis aux fluctuations du taux de change. Veuillez contacter un agent pour vérifier le prix actuel. Les agents ne sont pas autorisés à faire ou à donner des représentations ou garanties relatives à la propriété que cela soit ici ou ailleurs, en leur nom ou au nom de leur client ou autre. Ils ne sont pas responsables des données mises à la disposition des clients dans ces présentations. Ces présentations ne font pas partie d'une offre ou d'un contrat et ne peuvent pas être considérées en tant que déclarations ou représentations de faits. Les agents ne sont pas responsables des informations concernant les arrangements financiers ou les structures commerciales pouvant être mises à leur disposition par leur client et portées à la connaissance des acheteurs potentiels.

2: Toutes les superficies, mesures ou distances sont approximatives. Les textes, photographies et plans ne sont donnés qu'à titre indicatif et ne sont pas nécessairement exhaustifs. Il ne peut être considéré que la propriété dispose des permis de construire ou autres autorisations nécessaires ou qu'il soit conforme aux réglementations. Leggett Immobilier n'a pas vérifié les services, équipements ou installations. Les acheteurs devront s'assurer eux-mêmes de l'état et fonctionnement des services, équipements ou installations par inspection ou autre.

3: Ces présentations ont été élaborées à partir des plans et spécifications préliminaires fournis avant la fin des travaux et doivent être considérés à titre informatifs. Les spécifications et plans peuvent avoir changé au cours de la construction et les finitions peuvent varier. Les acheteurs de la propriété ne doivent pas se contenter de ces informations et sont priés d'engager un notaire pour vérifier les plans et spécifications énoncées dans leurs contrats.

## CONTACT

Réf :A08847  
DOSSIER COMPLET  
ET PHOTOS  
SUR DEMANDE

**LEGGETT**  
IMMOBILIER INTERNATIONAL

Téléphone : +33 553 608 488  
E-mail: [prestige@leggett.fr](mailto:prestige@leggett.fr)

LEGGETT IMMOBILIER, 42 ROUTE DE RIBERAC, 24340 LA ROCHEBEAUCOURT, FRANCE  
Téléphone: +33 553 608 488 E-mail: [prestige@leggett.fr](mailto:prestige@leggett.fr)