



## MAJESTUEUSE MAISON DU 15E SIÈCLE ENTOURÉE DE MAGNIFIQUES JARDINS À LA FRANÇAISE.



MAJESTUEUSE MAISON DU  
15E SIÈCLE ENTOURÉE DE  
MAGNIFIQUES JARDINS À  
LA FRANÇAISE....



INFORMATIONS	
REFERENCE	A06420
RIX	€ 595,000 £ 496,111* * honoraires 6 % TTC à la charge de l'acquéreur (561 500€ hors honoraires)
CHAMBRES	5
SALLES DE BAIN	2
SURFACE INT.	425 m <sup>2</sup>
SURFACE EXT.	7727 m <sup>2</sup>
VILLE	Nontron
DEPARTEMENT	Dordogne
EMPLACEMENT	Ville
TYPE	Maison familiale
CONDITIONS	En bon état
PARTICULARITES	Assainissement individuel, Parking privé, ADSL

\*Prix basé sur le taux de change susceptible de changement





Ce « mini château » est situé dans un endroit très calme sur une colline avec une vue panoramique, et à deux pas du centre-ville de Nontron, où il y a 3 supermarchés (Super U, Intermarché et Lidl). La surface habitable est d'environ 425 m<sup>2</sup>, sur un terrain d'environ 7 727 m<sup>2</sup> complètement clôturé. Toutes les fenêtres du château sont neuves

## DESRIPTIF

Une longue allée privée bordée d'arbres vous mène aux jardins qui entourent complètement le château.

Par l'entrée principale, vous trouverez un grand escalier et immédiatement en face de vous, des portes doubles menant à un salon (16 m<sup>2</sup>) avec des sols carrelés d'origine et des poutres en bois. Du salon, on accède à la terrasse, à la cuisine entièrement équipée (24 m<sup>2</sup>) et à la salle à manger (32 m<sup>2</sup>) avec une cheminée d'origine. Le salon (36 m<sup>2</sup>), également avec cheminée d'origine, est accessible par une double entrée depuis la salle à manger et possède des portes doubles donnant sur le jardin. En bas du couloir du hall d'entrée, vous trouverez un W.-C. séparé, une chaufferie/un local et un débarras qui a également accès au jardin.

Au premier étage, vous arrivez sur un grand palier d'où vous pouvez accéder aux ailes est et ouest. L'aile est comprend une grande salle de bains luxueuse et trois belles chambres, toutes avec des caractéristiques originales. L'aile ouest comprend la chambre principale (35 m<sup>2</sup>) avec salle de bains attenante et une autre grande chambre communicante (25 m<sup>2</sup>).

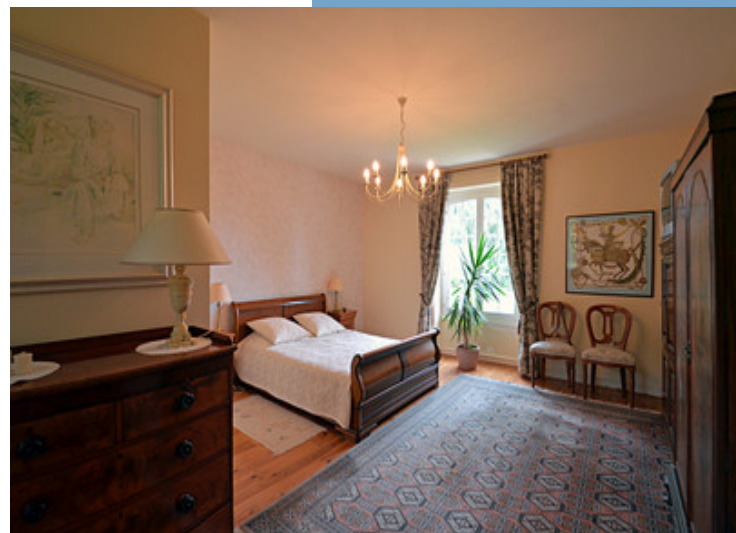
La maison a été entièrement restaurée pour préserver les caractéristiques originales et est entièrement meublée avec des antiquités de grande qualité. Les jardins ont été très bien entretenus et ont une section formelle, un potager, une fontaine/puits d'eau potable, une fontaine formelle et deux zones en terrasse.

Tout cela est à deux p...

Suite en ligne :

<https://fr.leggettprestige.com/french-property-for-sale/view/A06420>

[DOSSIER COMPLET ET PHOTOS SUR DEMANDE](#)

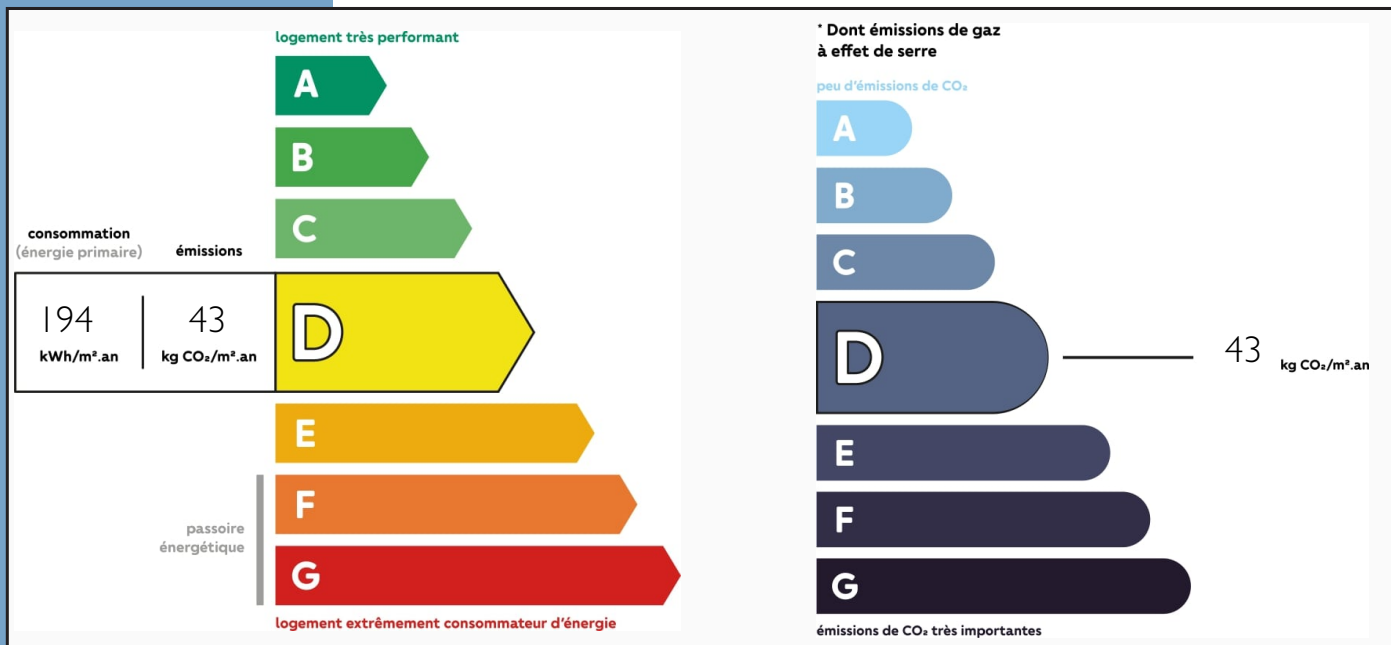


MAJESTUEUSE MAISON DU 15  
SIÈCLE ENTOURÉE DE  
MAGNIFIQUES JARDINS À LA  
FRANÇAISE....

Les informations sur les risques auxquels ce bien est exposé sont disponibles sur le site Géorisques :  
<https://www.georisques.gouv.fr/>

Ref : A06420

## ENERGIE-DPE



## NOTICE

Leggett Immobilier, leur clients et tout mandataire signalent que :

1: Les prix cités sont soumis aux fluctuations du taux de change. Veuillez contacter un agent pour vérifier le prix actuel. Les agents ne sont pas autorisés à faire ou à donner des représentations ou garanties relatives à la propriété que cela soit ici ou ailleurs, en leur nom ou au nom de leur client ou autre. Ils ne sont pas responsables des données mises à la disposition des clients dans ces présentations. Ces présentations ne font pas partie d'une offre ou d'un contrat et ne peuvent pas être considérées en tant que déclarations ou représentations de faits. Les agents ne sont pas responsables des informations concernant les arrangements financiers ou les structures commerciales pouvant être mises à leur disposition par leur client et portées à la connaissance des acheteurs potentiels.

2: Toutes les superficies, mesures ou distances sont approximatives. Les textes, photographies et plans ne sont donnés qu'à titre indicatif et ne sont pas nécessairement exhaustifs. Il ne peut être considéré que la propriété dispose des permis de construire ou autres autorisations nécessaires ou qu'il soit conforme aux réglementations. Leggett Immobilier n'a pas vérifié les services, équipements ou installations. Les acheteurs devront s'assurer eux-mêmes de l'état et fonctionnement des services, équipements ou installations par inspection ou autre.

3: Ces présentations ont été élaborées à partir des plans et spécifications préliminaires fournis avant la fin des travaux et doivent être considérés à titre informatifs. Les spécifications et plans peuvent avoir changé au cours de la construction et les finitions peuvent varier. Les acheteurs de la propriété ne doivent pas se contenter de ces informations et sont priés d'engager un notaire pour vérifier les plans et spécifications énoncées dans leurs contrats.

## CONTACT

Réf :A06420  
DOSSIER COMPLET  
ET PHOTOS  
SUR DEMANDE

**LEGGETT**  
IMMOBILIER INTERNATIONAL

Téléphone : +33 553 608 488  
E-mail: [prestige@leggett.fr](mailto:prestige@leggett.fr)

LEGGETT IMMOBILIER, 42 ROUTE DE RIBERAC, 24340 LA ROCHEBEAUCOURT, FRANCE  
Téléphone: +33 553 608 488 E-mail: [prestige@leggett.fr](mailto:prestige@leggett.fr)