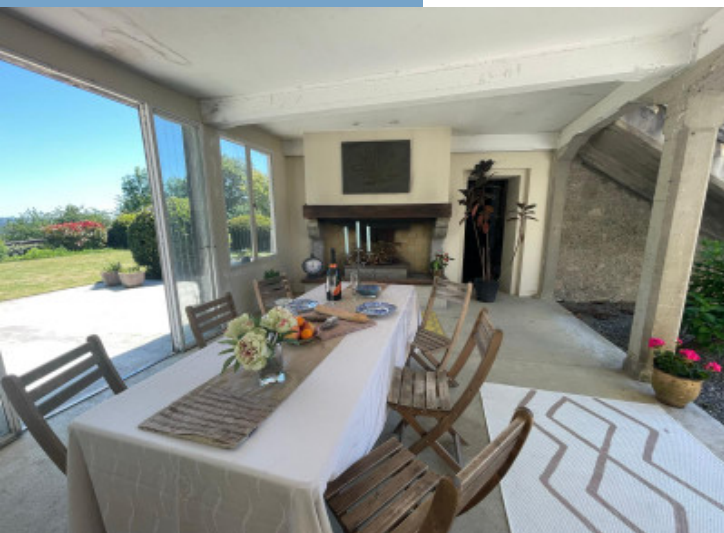




IMPOSANTE PROPRIÉTÉ AVEC DE SUPERBES VUES.  
IDÉAL POUR LES VACANCES OU TOUT  
SIMPLEMENT POUR UNE SUPERBE MAISON.

IMPOSANTE PROPRIÉTÉ  
AVEC DE SUPERBES VUES.  
IDÉAL POUR LES  
VACANCES OU TOUT  
SIMPLEMENT POUR UNE  
SU...



| INFORMATIONS   |  |
|----------------|--|
| REFERENCE      | 98152VPM65   |
| RIX            | € 625,000 £ 529,719*<br>* honoraires 5 % TTC<br>à la charge de l'acquéreur<br>(595 000€ hors honoraires) |
| CHAMBRES       | 9  |
| SALLES DE BAIN | 6  |
| SURFACE INT.   | 500 m <sup>2</sup>   |
| SURFACE EXT.   | 1519 m <sup>2</sup>  |
| VILLE          | Saint-Laurent-de-Neste   |
| DEPARTEMENT    | Hautes_Pyrenees  |
| EMPLACEMENT    | Village  |
| TYPE           | Maison de Vacances, Maison,<br>Maison de Campagne  |
| CONDITIONS     |  |
| PARTICULARITES | Piscine, Assainissement individuel,<br>Près des commerces  |

\*Prix basé sur le taux de change susceptible de changement



- Propriété de caractère
- Belle piscine privée
- Rénovation de très haut niveau
- Un cadre reposant
- Possibilité d'un locataire à long terme dans le gât

IMPOSANTE PROPRIÉTÉ  
AVEC DE SUPERBES VUES.  
IDÉAL POUR LES  
VACANCES OU TOUT  
SIMPLEMENT POUR UNE  
SU...

Ref : 98152VPM65

Cette grande maison de 5 chambres (environ 350 m<sup>2</sup>) a été rénovée avec soin pour conserver son caractère. Elle a été conçue pour tirer le meilleur parti des vues fabuleuses et de la tranquillité de l'environnement. La piscine, les terrasses et le jardin se prêtent à un style de vie idyllique.

## DESRIPTIF

Une charmante maison de caractère rénovée de 350 m<sup>2</sup> (approximativement) avec 5 chambres, terrasses, piscine, jardin et vues magnifiques sur la campagne.

### MAISON PRINCIPALE

Le carrelage en damier noir et blanc du rez-de-chaussée s'harmonise parfaitement avec la propriété et apporte élégance et sophistication à chacune des pièces.

En franchissant l'impressionnante porte d'entrée, le premier élément de design qui attire l'attention est l'escalier en bois magnifiquement travaillé. Ses lignes sinueuses et élancées constituent un point de mire époustouflant dans le hall d'entrée.

Au fond du couloir se trouve un WC pratique avec un lavabo.

À gauche du couloir, à travers les doubles portes vitrées, se trouve la salle de dessin/lecture/télévision (environ 20m<sup>2</sup>). Une attention particulière a été portée à sa rénovation. Il est doté d'un magnifique plafond à caissons. Un appui en marbre a été ajouté au large rebord de la fenêtre ; en fait, dans toute la maison, tous les rebords de fenêtres ont reçu ce traitement. Une belle cheminée complète l'ambiance chaleureuse.

À droite du hall d'entrée, toujours par des doubles portes vitrées, se trouve un magnifique salon et une salle à manger ouverts (environ 60 m<sup>2</sup>). Cette pièce a été remodelée pour permettre une vie moderne tout en conservant le caractère et la grandeur de la maison. La lumière pénètre par les trois grandes fenêtres et les portes-fenêtres, créant une ambiance merveilleuse...

Suite en ligne :

<https://fr.leggettprestige.com/french-property-for-sale/view/98152VPM65>

[DOSSIER COMPLET ET PHOTOS SUR DEMANDE](#)

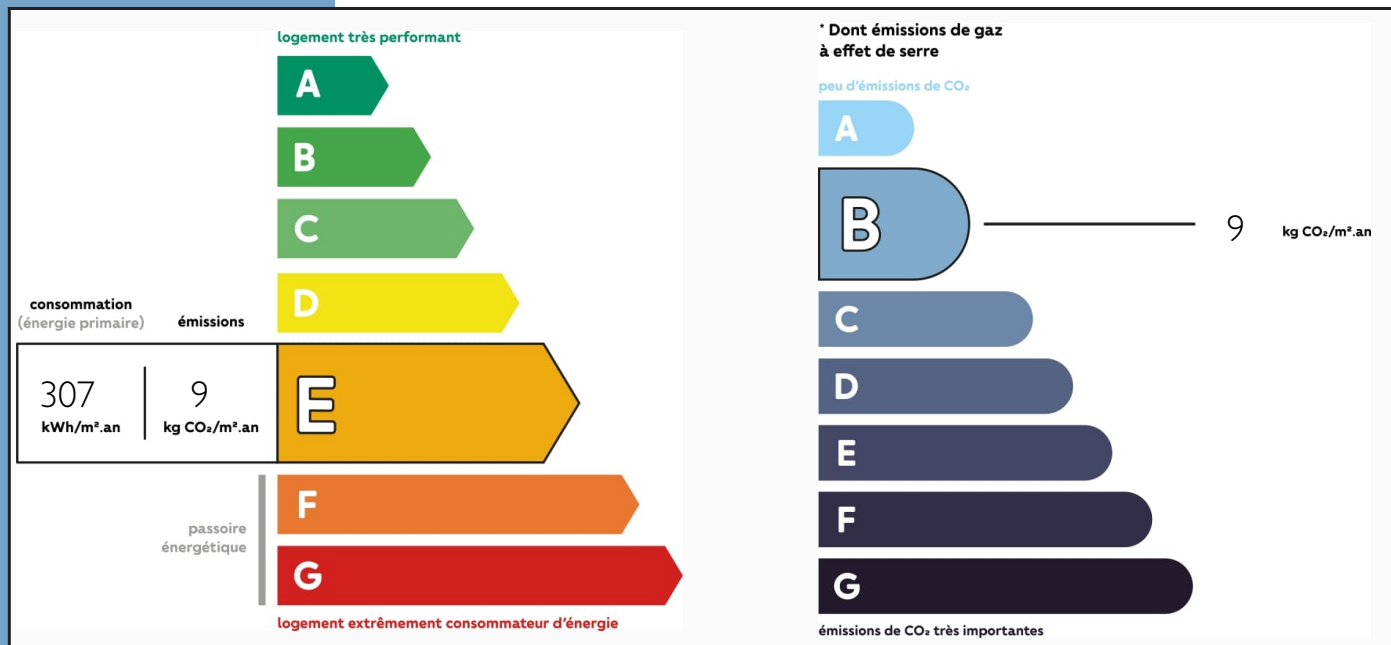


IMPOSANTE PROPRIÉTÉ AVEC  
DE SUPERBES VUES. IDÉAL  
POUR LES VACANCES OU  
TOUT SIMPLEMENT POUR  
UNE SU...

Les informations sur les risques auxquels ce bien est exposé sont disponibles sur le site Géorisques :  
<https://www.georisques.gouv.fr/>

Ref : 98152VPM65

## ENERGIE-DPE



## NOTICE

Leggett Immobilier, leur clients et tout mandataire signalent que :

1: Les prix cités sont soumis aux fluctuations du taux de change. Veuillez contacter un agent pour vérifier le prix actuel. Les agents ne sont pas autorisés à faire ou à donner des représentations ou garanties relatives à la propriété que cela soit ici ou ailleurs, en leur nom ou au nom de leur client ou autre. Ils ne sont pas responsables des données mises à la disposition des clients dans ces présentations. Ces présentations ne font pas partie d'une offre ou d'un contrat et ne peuvent pas être considérées en tant que déclarations ou représentations de faits. Les agents ne sont pas responsables des informations concernant les arrangements financiers ou les structures commerciales pouvant être mises à leur disposition par leur client et portées à la connaissance des acheteurs potentiels.

2: Toutes les superficies, mesures ou distances sont approximatives. Les textes, photographies et plans ne sont donnés qu'à titre indicatif et ne sont pas nécessairement exhaustifs. Il ne peut être considéré que la propriété dispose des permis de construire ou autres autorisations nécessaires ou qu'il soit conforme aux réglementations. Leggett Immobilier n'a pas vérifié les services, équipements ou installations. Les acheteurs devront s'assurer eux-mêmes de l'état et fonctionnement des services, équipements ou installations par inspection ou autre.

3: Ces présentations ont été élaborées à partir des plans et spécifications préliminaires fournis avant la fin des travaux et doivent être considérés à titre informatifs. Les spécifications et plans peuvent avoir changé au cours de la construction et les finitions peuvent varier. Les acheteurs de la propriété ne doivent pas se contenter de ces informations et sont priés d'engager un notaire pour vérifier les plans et spécifications énoncées dans leurs contrats.

## CONTACT

Réf :98152VPM65  
DOSSIER COMPLET  
ET PHOTOS  
SUR DEMANDE

**LEGGETT**  
IMMOBILIER INTERNATIONAL

Téléphone : +33 553 608 488  
E-mail: [prestige@leggett.fr](mailto:prestige@leggett.fr)

LEGGETT IMMOBILIER, 42 ROUTE DE RIBERAC, 24340 LA ROCHEBEAUCOURT, FRANCE  
Téléphone: +33 553 608 488 E-mail: [prestige@leggett.fr](mailto:prestige@leggett.fr)