



A 1H DE TOULOUSE, CHÂTEAU RENAISSANCE  
ENTIÈREMENT RÉNOVÉ SUR 4H63 DE TERRES  
AVEC UN LAC. VUE DÉGAGÉE CAMPAGNE.

A 1H DE TOULOUSE,  
CHÂTEAU RENAISSANCE  
ENTIÈREMENT RÉNOVÉ  
SUR 4H63 DE TERRES AVEC  
UN LAC. VUE DÉ...



INFORMATIONS	
REFERENCE	97007AEA32H
PRIX	€ 1,575,000 £ 1,310,211* * honoraires 5 % TTC à la charge de l'acheteur (1 500 000€ hors honoraires)
CHAMBRES	7
SALLES DE BAIN	4
SURFACE INT.	510 m <sup>2</sup>
SURFACE EXT.	46000 m <sup>2</sup>
VILLE	Gimont
DEPARTEMENT	Gers
EMPLACEMENT	Hameau
TYPE	Maison de Vacances, Maison de Campagne, Maison familiale
CONDITIONS	
PARTICULARITES	Piscine, Assainissement individuel, Lac

\*Prix basé sur le taux de change susceptible de changement



- Château de 370m<sup>2</sup> au sol avec 4 chambres
- Maison indépendante de 140m<sup>2</sup> avec 3 chambres
- Éléments à caractère historique
- Très grande piscine, lac
- Potentiel commercial/25 mn de L'Isle-Jourdain

A 1H DE TOULOUSE,  
CHÂTEAU RENAISSANCE  
ENTIÈREMENT RÉNOVÉ  
SUR 4H63 DE TERRES AVEC  
UN LAC. VUE DÉ...

Ref : 97007AEA32H

Certaines parties de cet impressionnant château datent de l'époque médiévale et étaient surtout utilisées par les moines qui faisaient partie de l'abbaye de Planselve, toute proche. Avec de hauts plafonds et de grandes fenêtres laissant passer la lumière même par les jours les plus sombres, la propriété est une représentation éclatante de son passé

## DESRIPTIF

Le château a été construit avec la pierre blanche typique de la région, et a été entièrement restauré en 2007- 2008, avec la plupart des éléments d'origine sauvés ou reconstruits.

Au rez-de-chaussée, l'entrée principale actuelle s'ouvre sur un couloir impressionnant. A droite, une salle de lecture, qui sert actuellement de salle à manger. Elle possède une grande cheminée monumentale en pierre. Quelques marches mènent à la cuisine moderne et à la buanderie.

Sur la gauche, nous entrons dans un grand salon avec des arcades en pierre de la Renaissance et une autre cheminée monumentale. Les grandes fenêtres, les hauts plafonds et la porte Renaissance sont couronnés par des sculptures en grès qui symbolisent la dépendance du monastère tel qu'il a été construit.

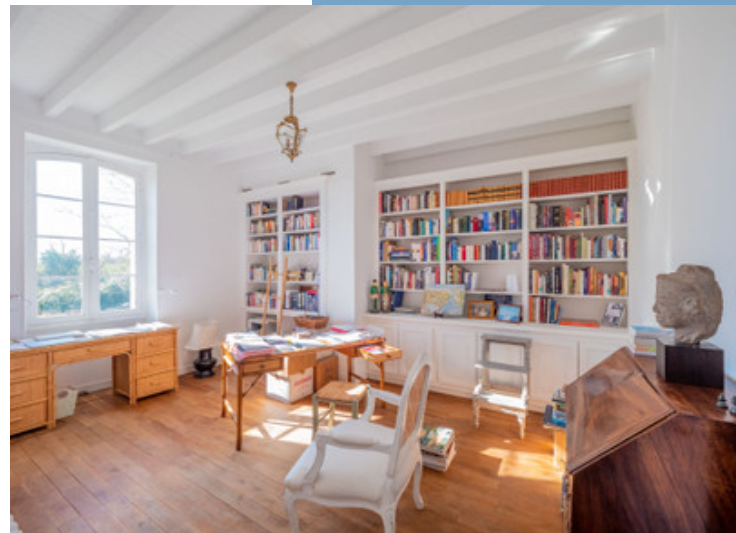
À une extrémité du salon se trouve une enfilade vers la bibliothèque avec des étagères sur mesure et une vue sur les jardins.

Au bout du couloir, il y a un grand vestiaire avec toilettes.

Des marches en pierre mènent à la cuisine, au garde-manger et à la buanderie, et il y a aussi accès à la terrasse.

L'escalier principal orné du hall mène aux chambres à l'étage, bien qu'à mi-chemin il y ait une salle de télévision. L'escalier s'ouvre sur une longue et impressionnante galerie, un endroit idéal pour exposer des œuvres d'art car il dispose d'un espace mural et d'une belle lumière naturelle.

La chambre principale a un plancher traditionnel en bois à chevrons, avec de grandes f...



Suite en ligne :

<https://fr.leggettprestige.com/french-property-for-sale/view/97007AEA32H>

[DOSSIER COMPLET ET PHOTOS SUR DEMANDE](#)

LEGGETT IMMOBILIER, 42 ROUTE DE RIBERAC, 24340 LA ROCHEBEAUCOURT, FRANCE

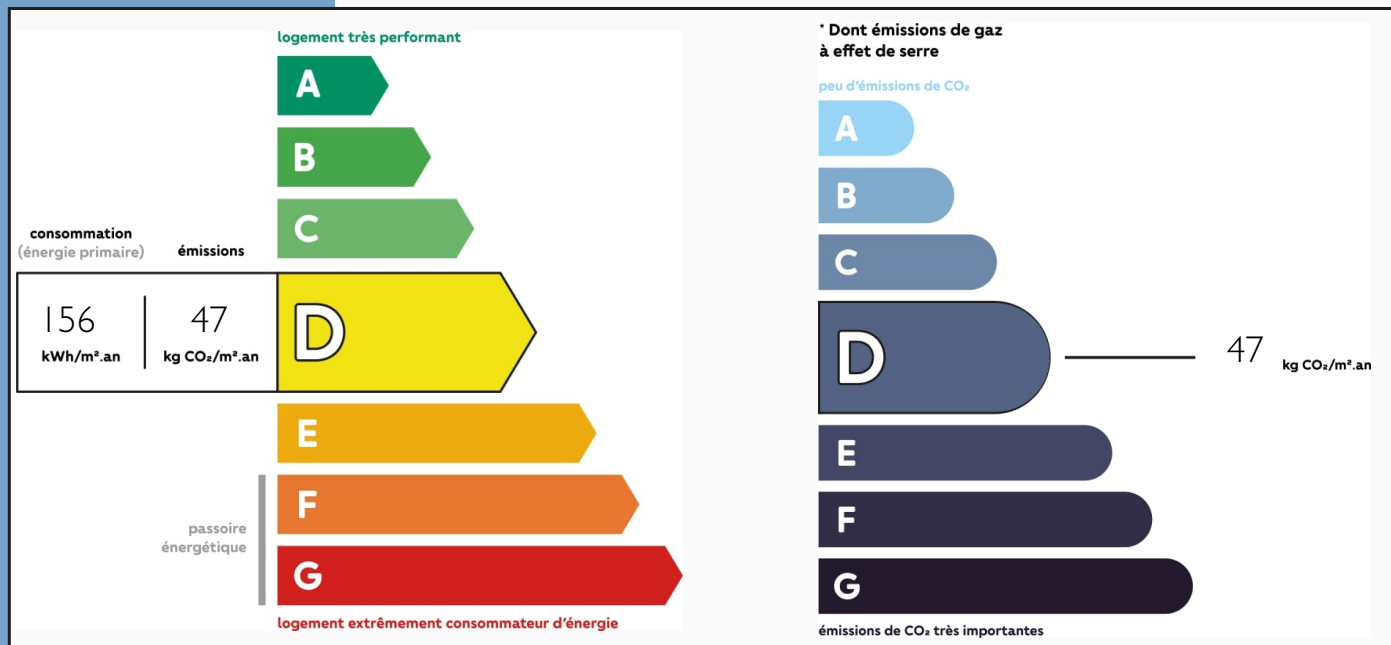
Téléphone: +33 553 608 488 E-mail: [prestige@leggett.fr](mailto:prestige@leggett.fr)

A 1H DE TOULOUSE,  
CHÂTEAU RENAISSANCE  
ENTIÈREMENT RÉNOVÉ SUR  
4H63 DE TERRES AVEC UN  
LAC. VUE DÉ...

Les informations sur les risques auxquels ce bien est exposé sont disponibles sur le site Géorisques :  
<https://www.georisques.gouv.fr/>

Ref : 97007AEA32H

## ENERGIE-DPE



## NOTICE

Leggett Immobilier, leur clients et tout mandataire signalent que :

1: Les prix cités sont soumis aux fluctuations du taux de change. Veuillez contacter un agent pour vérifier le prix actuel. Les agents ne sont pas autorisés à faire ou à donner des représentations ou garanties relatives à la propriété que cela soit ici ou ailleurs, en leur nom ou au nom de leur client ou autre. Ils ne sont pas responsables des données mises à la disposition des clients dans ces présentations. Ces présentations ne font pas partie d'une offre ou d'un contrat et ne peuvent pas être considérées en tant que déclarations ou représentations de faits. Les agents ne sont pas responsables des informations concernant les arrangements financiers ou les structures commerciales pouvant être mises à leur disposition par leur client et portées à la connaissance des acheteurs potentiels.

2: Toutes les superficies, mesures ou distances sont approximatives. Les textes, photographies et plans ne sont donnés qu'à titre indicatif et ne sont pas nécessairement exhaustifs. Il ne peut être considéré que la propriété dispose des permis de construire ou autres autorisations nécessaires ou qu'il soit conforme aux réglementations. Leggett Immobilier n'a pas vérifié les services, équipements ou installations. Les acheteurs devront s'assurer eux-mêmes de l'état et fonctionnement des services, équipements ou installations par inspection ou autre.

3: Ces présentations ont été élaborées à partir des plans et spécifications préliminaires fournis avant la fin des travaux et doivent être considérés à titre informatifs. Les spécifications et plans peuvent avoir changé au cours de la construction et les finitions peuvent varier. Les acheteurs de la propriété ne doivent pas se contenter de ces informations et sont priés d'engager un notaire pour vérifier les plans et spécifications énoncées dans leurs contrats.

## CONTACT

Réf :97007AEA32H  
DOSSIER COMPLET  
ET PHOTOS  
SUR DEMANDE

**LEGGETT**  
IMMOBILIER INTERNATIONAL

Téléphone : +33 553 608 488  
E-mail: [prestige@leggett.fr](mailto:prestige@leggett.fr)

LEGGETT IMMOBILIER, 42 ROUTE DE RIBERAC, 24340 LA ROCHEBEAUCOURT, FRANCE  
Téléphone: +33 553 608 488 E-mail: [prestige@leggett.fr](mailto:prestige@leggett.fr)