

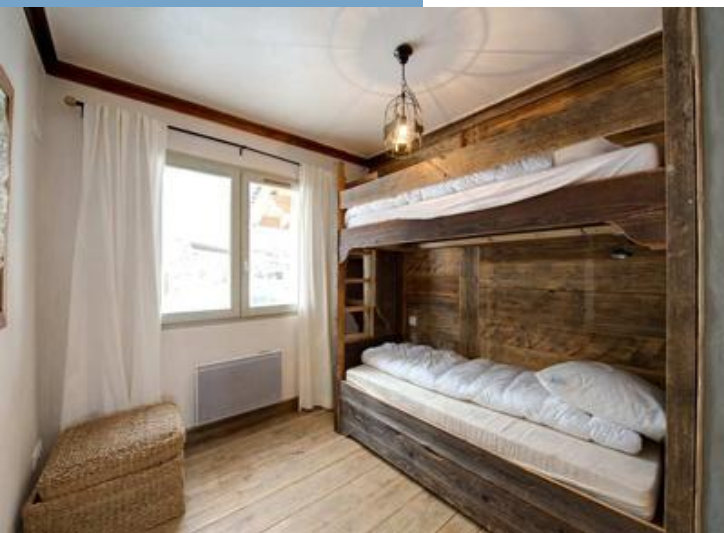


A VENDRE : APPARTEMENT 2 CHAMBRES DE 48
M2 DANS UN SECTEUR RÉSIDENTIEL DE
COURCHEVEL 1850

A VENDRE : APPARTEMENT
2 CHAMBRES DE 48 M2
DANS UN SECTEUR
RÉSIDENTIEL DE
COURCHEVEL 1850

DESCRIPTIF

Bel appartement entièrement rénové avec une magnifique pièce à vivre, grand balcon avec vue dégagée sur la vallée et la chaîne des montagnes de la Vanoise. Une petite cuisine entièrement équipée avec bar pour le petit-déjeuner ouvert sur la salle à manger et le salon. Une chambre double avec petit placard et étagères. Une chambre avec lits superposés, lavabo et douche. Salle de bain séparée avec lavabo, WC et douche. Cave charges co-pro | 600€ taxe Foncière | 234€ Taxe habitation 988€



INFORMATIONS	
REFERENCE	P846MJF
RIX	€ 840,000 £ 0*
CHAMBRES	2
SALLES DE BAIN	2
EMPLACEMENT	48 m ²
SURFACE	0 m ²
VILLE	Courchevel
DEPARTEMENT	Savoie
EMPLACEMENT	A 0-2 km des commerces de proximité;
TYPE	Maison de Vacances, ,
CONDITIONS	En parfait état, ,
PARTICULARITES	Double-vitrage, ADSL, Vue sur montagnes
*Prix basé sur le taux de change susceptible de changement	

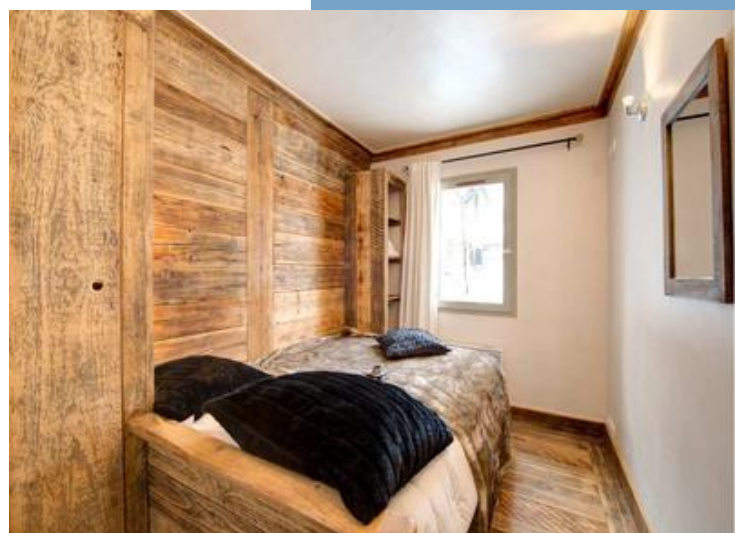
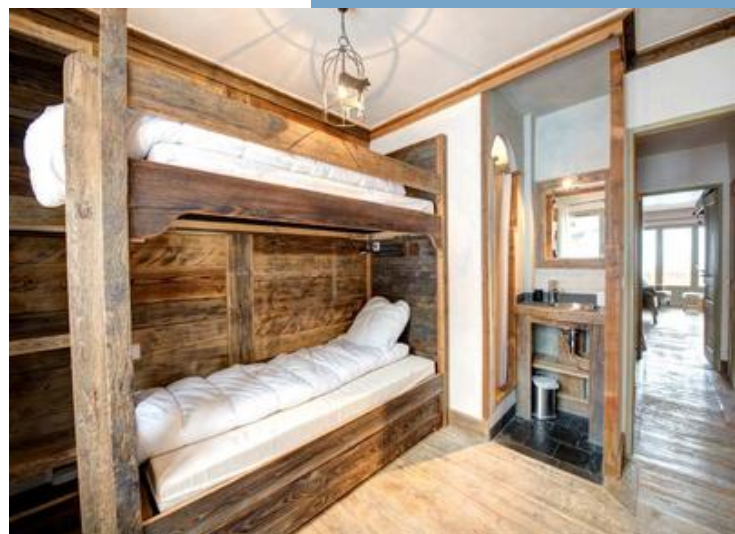


La station de Courchevel, située dans la vallée de la Tarentaise en Savoie, se répartit sur cinq niveaux suivant l'altitude: Saint Bon (Chef lieu), Le Praz, Courchevel village (1550), Courchevel Moriond (1650), Courchevel (1850) et 14 hameaux. Vous êtes dans l'un des domaines skiables les plus prestigieux au monde, avec ses 600 km de pistes (330 pistes), ses 180 remontées mécaniques qui comptent entre autres 2 téléphériques, 33 télécabines, et 38 télésièges à haut débit. 13% sont des pistes vertes, 39% des bleues, 38% des rouges, et 10% des noires.

Les pistes des 3 Vallées se situent entre 1300m et 3230m d'altitude, 85% du domaine skiable est situé au-dessus de 1800m, et on compte 25 sommets accessibles par les remontées mécaniques dont 10 à plus de 2500m. Sur l'ensemble des 3 Vallées, on peut compter, pour la création de neige de culture, sur les 2000 enneigeurs qui équipent 1/3 du domaine skiable. 85% des pistes sont au-dessus de 1800m, ce qui permet aux 3 Vallées de garantir un enneigement optimal de début décembre à fin avril.

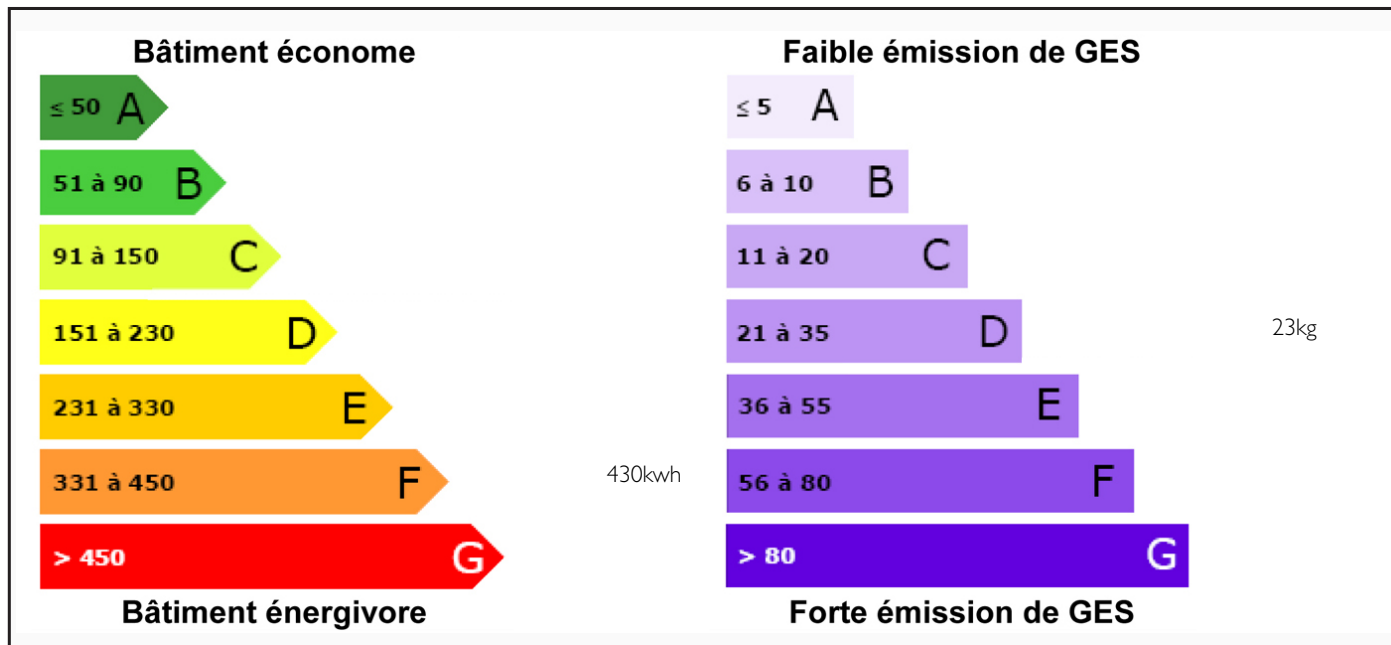
Courchevel, c'est aussi son Altiport, son golf neuf trous, son magnifique centre aquatique qui est situé à Courchevel village 1550, ses restaurants réputés, ses chalets et ses hôtels de haut standing et son atmosphère incomparable.

Tous les amoureux de sports d'hiver, autres que le ski alpin, y trouveront aussi de quoi les contenter: les très beaux parcours de ski de fond, les pistes de luge, la magnifique patinoire, le tremplin olympique de Courchevel le Praz... beaucoup de sensations et de découvertes en perspective.



A VENDRE : APPARTEMENT 2
CHAMBRES DE 48 M2 DANS
UN SECTEUR RÉSIDENTIEL DE
COURCHEVEL 1850

ENERGIE-DPE



NOTICE IMPORTANTE

Leggett Immobilier, leur clients et tout mandataire signalent que :

1: Les prix cités sont soumis aux fluctuations du taux de change. Veuillez contacter un agent pour vérifier le prix actuel. Les agents ne sont pas autorisés à faire ou à donner des représentations ou garanties relatives à la propriété que cela soit ici ou ailleurs, en leur nom ou au nom de leur client ou autre. Ils ne sont pas responsables des données mises à la disposition des clients dans ces présentations. Ces présentations ne font pas partie d'une offre ou d'un contrat et ne peuvent pas être considérées en tant que déclarations ou représentations de faits. Les agents ne sont pas responsables des informations concernant les arrangements financiers ou les structures commerciales pouvant être mises à leur disposition par leur client et portées à la connaissance des acheteurs potentiels.

2: Toutes les superficies, mesures ou distances sont approximatives. Les textes, photographies et plans ne sont donnés qu'à titre indicatif et ne sont pas nécessairement exhaustifs. Il ne peut être considéré que la propriété dispose des permis de construire ou autres autorisations nécessaires ou qu'il soit conforme aux réglementations. Leggett Immobilier n'a pas vérifié les services, équipements ou installations. Les acheteurs devront s'assurer eux-mêmes de l'état et fonctionnement des services, équipements ou installations par inspection ou autre.

3: Ces présentations ont été élaborées à partir des plans et spécifications préliminaires fournis avant la fin des travaux et doivent être considérés à titre informatifs. Les spécifications et plans peuvent avoir changé au cours de la construction et les finitions peuvent varier. Les acheteurs de la propriété ne doivent pas se contenter de ces informations et sont priés d'engager un notaire pour vérifier les plans et spécifications énoncées dans leurs contrats.

CONTACTS

Téléphone: +33 553 608 488

FAX: +33 553 566 257

E-mail: prestige@leggett.fr